

УТВЕРЖДАЮ:

Министр природных ресурсов  
Забайкальского края

А.И. Волков

« 22 » 12 2017 год.



**Акт  
лесопатологического обследования № 301**

лесных насаждений Аргунского лесничества (лесопарка)

Забайкальский край (субъект Российской Федерации)

Способ лесопатологического обследования: 1. Визуальный

2. Инструментальный

**Место проведения**

Участковое лесничество	Урочище (дача)	Квартал (кварталы)	Выдел (выделы)	Площадь, га
Калганское		167	7	116,0
Калганское		167	12 крутой склон	1,4
Калганское		167	14	13,0
Итого				69,9

Лесопатологическое обследование проведено на общей площади 129,0 га.

## 2. Инструментальное обследование лесного участка.\*

2.1. Фактическая таксационная характеристика лесного насаждения соответствует (не соответствует) (нужное подчеркнуть) таксационному описанию. Причины несоответствия: Давность лесоустройства 1988г.

Ведомость лесных участков с выявленными несоответствиями таксационным описаниям приведена в приложении 1 к Акту.

2.2. Состояние насаждений: с нарушенной устойчивостью   
с утраченной устойчивостью

причины повреждения: Лесной пожар №25/16 от 10.05.2016г. и прошлых лет

заселено (отработано) стволовыми вредителями: Кв.167 в. 7,14

Вид вредителя	Порода	Встречаемость (% заселённых деревьев)	Степень заселения лесного насаждения (слабая, средняя, сильная)
Скрипун осиновый	осина	36	средняя
Березовый заболотник	береза	33	средняя

Повреждено огнём: Кв.167 в 7,14

Вид пожара	Порода	Состояние корневых лап		Состояние корневой шейки		Подсушивание луба	
		процент повреждённых огнём корней	процент деревьев с данным повреждением	ожог корневой шейки по окружности (1/4; 2/4;3/4;более 3/4)	процент деревьев с данным повреждением	по окружности (1/4; 2/4;3/4;более 3/4)	процент деревьев с данным повреждением
низовой	береза	более 3/4	87	более 3/4	82	более 3/4	100
устойчивый							

Поражено болезнями:

Вид болезни	Порода	Встречаемость (% поражённых деревьев)	Степень поражения лесного насаждения (слабая, средняя, сильная)

2.3. Выборке подлежит Кв. 167 в7 100 % деревьев,

в том числе:

ослабленных \_\_\_\_\_ % (причины назначения) \_\_\_\_\_

сильно ослабленных \_\_\_\_\_ % (причины назначения) \_\_\_\_\_

усыхающих 6 % (причины назначения) ожог корневой шейки более 3/4

свежего сухостоя 41 %,

в том числе: свежего ветровала \_ %

свежего бурелома \_\_\_\_\_ %

старого ветровала 7 %

в том числе: старого бурелома \_\_\_\_\_ %

старого сухостоя 46 %

аварийных \_\_\_\_\_ %

Выборке подлежит **Кв. 167 в.14** 100 % деревьев,

в том числе:

ослабленных \_\_\_\_\_ % (причины назначения) \_\_\_\_\_

сильно ослабленных \_\_\_\_\_ % (причины назначения) \_\_\_\_\_

усыхающих 8 % (причины назначения) ожог корневой шейки более 3/4

свежего сухостоя 39 %,

в том числе: свежего ветровала \_ %

свежего бурелома \_\_\_\_\_ %

старого ветровала 13 %

в том числе: старого бурелома \_\_\_\_\_ %

старого сухостоя 40 %

аварийных \_\_\_\_\_ %

4. Полнота лесного насаждения после уборки деревьев, подлежащих рубке, составит -  
Критическая полнота для данной категории лесных насаждений составляет 0,3

## 5. ЗАКЛЮЧЕНИЕ

С целью предотвращения негативных процессов или снижения ущерба от их воздействия назначено:

Участковое лесничество	Урочище (дача)	Квартал	Выдел	Площадь, выдела, га	Вид мероприятия	Площадь, мероприятия, га	Порода	Запас на выдел, кбм	Крайние сроки проведения
Калганское		167	7	116,0	ССР	67	Б	7353	2017-2018г
Калганское		167	14	13,0	ССР	1,5	Б	119	2017-2018г
Калганское		167	12	1,4	-	-	Кр.скл.	-	-
Итого						68,5		7472	

Ведомость перечета деревьев назначенных в рубку и абрис лесного участка прилагаются (приложение 2 и 3 к Акту)

6. Меры по обеспечению возобновления естественное заращивание

7. Мероприятия, необходимые для предупреждения повреждения или поражения смежных насаждений планируется проведение лесопатологического обследования

8. Сведения для расчёта понижающего коэффициента стоимости древесины:

год образования старого сухостоя 2015г. ;

основная причина повреждения древесины Лесной пожар №25/16 от 10.05.2016г. и прошлых лет

Дата проведения обследований 20.07.2017г.

Исполнитель работ по проведению лесопатологических обследований:

ФИО Лубов Н.В. Подпись Лубов Н.В.  
8(3024) 4-11-54

**Ведомость лесных участков с выявленными несоответствиями таксационным описаниям**

Источник данных	Год проведения лесосурьейства	Номер квартала	Номер выдела	Площадь выдела, га	Целевое назначение лесов	Категория защитных лесов	Номер лесопатологического выдела	Площадь лесопатологического выдела, га	Таксационная характеристика										Заложено пробных площадей				
									состав	попорода	возраст, лет	средняя высота, м	средний диаметр, см	тип леса	тип условий	местопроизрастания	полнота	бонитет	запас, куб. м/га	количество, шт.	общая площадь, га		
ТО	1988	167	7	119,0	Защитные	Др.защ.леса	-	-	862ос	Б	35	12	12	12	Злрт	-	0,9	3	100	-	-	-	-
Ф	1988	167	7	119,0	Защитные	Др.защ.леса	1,2	67,0	86	Б	63	14	14	14	Злрт	-	0,9	3	88	2	1,543	-	-
Ф	1988	167	7	119,0	Защитные	Др.защ.леса	-	-	2ос	Ос	63	14	14	14	Злрт	-	0,9	3	22	-	-	-	-
ТО	1988	167	14	13,0	Защитные	Др.защ.леса	-	-	961ос	Б	35	10	10	10	Рд	-	0,8	4	60	-	-	-	-
Ф	1988	167	14	13,0	Защитные	Др.защ.леса	3	1,5	96	Б	63	12	12	12	Рд	-	0,8	4	72	1	1,5	-	-
Ф	1988	167	14	13,0	Защитные	Др.защ.леса	-	-	1ос	Ос	63	12	12	12	Рд	-	0,8	4	8	-	-	-	-
ТО	1988	167	12	1,4	Защитные	Др.защ.леса	-	-	Кр.склон	-	-	-	-	-	-	-	-	-	-	-	-	-	-
Ф	1988	167	12	1,4	Защитные	Др.защ.леса	-	1,4	Кр.склон	-	-	-	-	-	-	-	-	-	-	-	-	-	-

Примечание:

ТО – таксационные описания

Ф – фактическая характеристика лесного насаждения

Исполнитель работ по проведению лесопатологических обследований:

ФИО Будоб Н.В. Подпись  Телефон 83024947754

Приложение 1.1  
к акту лесопатологического обследования

Результаты проведения лесопатологических обследований лесных насаждений за ИЮЛЬ 2017 г.  
(месяц)

Субъект Российской Федерации Забайкальский край Лесничество (лесопарк) Аргунское  
Участковое лесничество Калганское Урочище (лесная дача) Чипчеруй

Номер квартала	Номер выдела	Площадь выдела, га	Целевое назначение лесов	Категория защитных лесов	Номер лесопатологического выдела	Площадь лесопатологического выдела, га	Таксационная характеристика лесного насаждения										Число деревьев на пробе, шт.	Распределение деревьев по категориям состояния, % от запаса										Признаки повреждения деревьев	% повреждённых деревьев	Причина ослабления, повреждения	Подлежит рубке, %	Назначенные мероприятия			
							состав	попада	возраст	средняя высота, м	средний диаметр, см	тип леса	полнота	бонитет	запас, куб. м/га	без признаков повреждения		ослабленные	ослабленные	сильно ослабленные	усыхающие	свежий сухой	старый сухой	свежий ветровал	старый ветровал	свежий бурелом	старый бурелом					аварийные деревья	вид	площадь, га	
1	2				4	5	6	7	8	9	10	11	12	13	14	15	16	17	18	19	20	21	22	23	24	25	26	27	28	29	30	31	32	33	34
167	7	116,0	3	Д	1,2	67,0	862ос	Б	63*	14*	14*	14*	3лрт	0,9	3	88*	1106	-	-	7	42	46	5	5	-	-	-	-	314	82	864	100	ССР	67,0	
167	14	13	3	Д	3	1,5	961ос	Ос	63*	12*	12*	12*	Рд	0,8	4	72*	992	-	-	11	45	38	7	7	-	-	-	-	314	80	864	100	ССР	1,5	

Показатели, не соответствующие таксационному описанию отмечаются «\*»

Исполнитель работ по проведению лесопатологических обследований ФИО Дуров А.А. Подпись Степанов

Дата составления документа 19.08.17 Телефон 83024941154


**Ведомость перечета деревьев назначенных в рубку**ВРЕМЕННАЯ ПРОБНАЯ ПЛОЩАДЬ № 3

Субъект Российской Федерации Забайкальский край  
 Лесничество (лесопарк) Аргунское Квартал 167 Выдел 14  
 Площадь 1,5 га,  
 Номер очага вредных организмов \_\_\_\_\_ Размер пробной площади 1,5 га  
 Таксационная характеристика:  
 Тип леса Злрт Состав 9Б1Ос Возраст 63 Бонитет 4  
 Полнота 0,8 Запас на га 80 Возобновление естественное заращивание  
 Время и причина ослабления лесного насаждения Лесной пожар № 25/16 от 10.05.2016г. и  
прошлых лет

Тип очага вредных организмов: эпизодический, хронический (подчеркнуть)  
 Фаза развития очага вредных организмов: начальная, нарастания численности, собственно  
 вспышка, кризис (подчеркнуть)  
 Состояние лесного насаждения, намечаемые мероприятия в следствии лесного пожара 2016 года  
и прошлых лет насаждение потеряло биологическую активность на 100% (свежий и старый  
сухой, ветровал, усыхающие деревья).Рекомендуется провести сплошную санитарную рубку.

Ср.К. ос. - 4,9  
 Ср.К. б - 4,9  
 Ср.К.нас. - 4,9

Исполнитель работ по проведению лесопатологического обследования:

ФИО Пудов А.В. Подпись 

Дата составления документа 19.12.17 Телефон 83024941154

## ВЕДОМОСТЬ ПЕРЕЧЕТА ДЕРЕВЬЕВ

Порода: Осина

Ступени толщины см	Количество деревьев по категориям состояния, шт.																Всего деревьев по ступеням толщины	
	I	II	III	IV		V		VI			ветровал, бурелом			аварийные деревья			шт.	в т.ч. подлежат рубке, %
				НЗ	З	НЗ	З	НЗ	З	О	НЗ	З	О	НЗ	З	О		
1	2	3	4	5	6	7	8	9	10	11	12	13	14	15	16	17	18	19
8							6			15			8				29	100
12					2	3	12			12			4				33	100
16					6	3	10			8			2				29	100
20					2	1	2			2			1				8	100
24																		
28																		
32																		
36																		
Итого, %					10	7	30			38			15				99	100

Порода: Береза

Ступени толщины см	Количество деревьев по категориям состояния, шт.																Всего деревьев по ступеням толщины	
	I	II	III	IV		V		VI			ветровал, бурелом			аварийные деревья			шт.	в т.ч. подлеж ат рубке, %
				НЗ	З	НЗ	З	НЗ	З	О	НЗ	З	О	НЗ	З	О		
1	2	3	4	5	6	7	8	9	10	11	12	13	14	15	16	17	18	19
8										5			8				13	100
12						1	1			3			9				14	100
16						1	3			6			4				14	100
20					12	20	13			26			1				72	100
24						10	14			25							49	100
28					2	3	2			4			1				12	100
32																		
Итого, %					8	20	19			40			13				174	100



## Ведомость перечета деревьев назначенных в рубку

ВРЕМЕННАЯ ПРОБНАЯ ПЛОЩАДЬ № 1.2

Субъект Российской Федерации Забайкальский край  
 Лесничество (лесопарк) Аргунское Квартал 167 Выдел 7  
 Площадь 67,0 га,  
 Номер очага вредных организмов \_\_\_\_\_ Размер пробной площади 1,543 га  
 Таксационная характеристика:  
 Тип леса Злрт Состав 8Б2Ос Возраст 63 Бонитет 3  
 Полнота 0,9 Запас на га 110 Возобновление естественное заращивание  
 Время и причина ослабления лесного насаждения Лесной пожар № 25/16 от 10.05.2016г.  
и прошлых лет

Тип очага вредных организмов: эпизодический, хронический (подчеркнуть)  
 Фаза развития очага вредных организмов: начальная, нарастания численности,  
 собственно вспышка, кризис (подчеркнуть)  
 Состояние лесного насаждения, намечаемые мероприятия вследствие лесного пожара  
2016 года и прошлых лет насаждение потеряло биологическую активность на 100%  
(свежий и старый сухостой, ветровал, усыхающие деревья). Рекомендуется провести  
сплошную санитарную рубку.

Ср.К. Ос. - 4,9  
 Ср.К. Б - 4,9  
 Ср.К. Нас. - 4,9

Исполнитель работ по проведению лесопатологического обследования:

ФИО Александр А.В. Подпись Александр

Дата составления документа 19.12.17 Телефон 83024941154

## ВЕДОМОСТЬ ПЕРЕЧЕТА ДЕРЕВЬЕВ

Порода: Осина

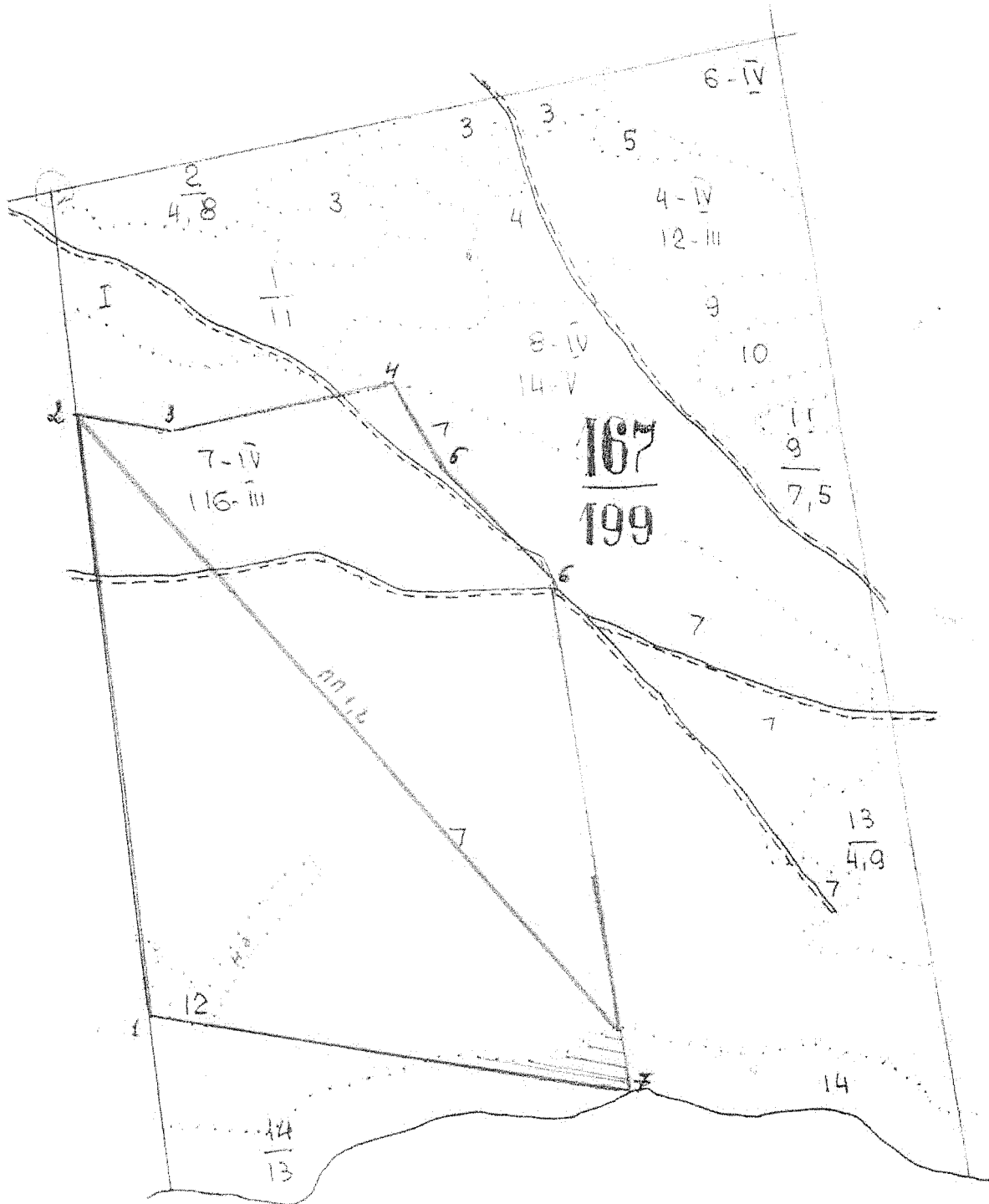
Ступени толщины см	Количество деревьев по категориям состояния, шт.																Всего деревьев по ступеням толщины		
	I	II	III	IV		V		VI			ветровал, бурелом			аварийные деревья			шт.	в т.ч. подлежат рубке, %	
				НЗ	З	НЗ	З	НЗ	З	О	НЗ	З	О	НЗ	З	О			
1	2	3	4	5	6	7	8	9	10	11	12	13	14	15	16	17	18	19	
8																			
12						10	30			36			12				88	100	
16					12	18	24			42			6				102	100	
20				4		4			4				2				14	100	
24																			
28																			
32																			
36																			
Итого, %					8	14	28			40			10				204	100	

Порода: Береза

Ступени толщины см	Количество деревьев по категориям состояния, шт.																Всего деревьев по ступеням толщины	
	I	II	III	IV		V		VI			ветровал, бурелом			аварийные деревья			шт.	в т.ч. подлеж ат рубке, %
				НЗ	З	НЗ	З	НЗ	З	О	НЗ	З	О	НЗ	З	О		
1	2	3	4	5	6	7	8	9	10	11	12	13	14	15	16	17	18	19
8							68			102			25				195	100
12					12	66	112			198			25				413	100
16					36	48	81			158			12				335	100
20					12	26	48			71			6				163	100
24																		
28																		
32																		
Итого %					5	13	28			48			6				1106	100

## Абрис участка



М 1:10000



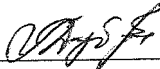
Номер выдела	Ленты (круговой площадки) перечёта				
	№ ленты (площадки)	длина, м	ширина, м	радиус, м	площадь, га
7	1,2	1543	10		1,543
14	сплошная				1,5
итого					3,043

Номера точек	Координаты	Румбы линий	Длина, м

Условные обозначения

	Граница участка ЛПО
	Пробная площадь

Исполнитель работ по проведению лесопатологических обследований:

ФИО Рудоб А.В. Подпись 

Дата составления документа 19.12.97 Телефон 83024941154