

УТВЕРЖДАЮ:  
Министр природных ресурсов  
Забайкальского края  
  
А. И. Волков  
26 августа 2018г

**Акт**  
**лесопатологического обследования № 36**  
лесных насаждений Нерчинского лесничества (лесопарка)  
Забайкальского края (субъект Российской Федерации)

Способ лесопатологического обследования: 1. Визуальный

2. Инструментальный

**Место проведения**

Участковое лесничество	Урочище (дача)	Квартал (кварталы)	Выдел (выделы)	Площадь, га
Калиновское	-	25	5	313,0

Лесопатологическое обследование проведено на общей площади 313,0 га

## 2. Инструментальное обследование лесного участка.\*

2.1. Фактическая таксационная характеристика лесного насаждения соответствует (не соответствует) (нужное подчеркнуть) таксационному описанию. Причины несоответствия: давность лесоустройства, 1997 год

Ведомость лесных участков с выявленными несоответствиями таксационным описаниям приведена в приложении 1 к Акту.

2.2. Состояние насаждений: с нарушенной устойчивостью  с утраченной устойчивостью

причины повреждения:

лесной пожар № 57 от 13.04.2015 года

заселено (отработано) стволовыми вредителями:

Вид вредителя	Порода	Встречаемость (% заселённых деревьев)	Степень заселения лесного насаждения (слабая, средняя, сильная)
нет	*		

Повреждено огнём:

Вид пожара	Порода	Состояние корневых лап		Состояние корневой шейки		Подсушивание луба	
		процент повреждённых огнём корней	процент деревьев с данным повреждением	ожог корневой шейки по окружности (1/4; 2/4; 3/4; более 3/4)	процент деревьев с данным повреждением	по окружности (1/4; 2/4; 3/4; более 3/4)	процент деревьев с данным повреждением
Н.у ср. инт.	Б			более 3/4	100		
	Ос			более 3/4	100		

Поражено болезнями:

Вид болезни	Порода	Встречаемость (% поражённых деревьев)	Степень поражения лесного насаждения (слабая, средняя, сильная)
нет			

2.3. Выборке подлежит 100 % деревьев,

в том числе:

ослабленных - \_\_\_\_\_ % (причины назначения) \_\_\_\_\_

сильно ослабленных \_\_\_\_\_ % (причины назначения) \_\_\_\_\_

усыхающих - \_\_\_\_\_ % (причины назначения) \_\_\_\_\_

свежего сухостоя - \_\_\_\_\_ %,

в том числе: свежего ветровала   -   %

свежего бурелома   -   %

старого ветровала   -   %

в том числе: старого бурелома   -   %

старого сухостоя  100  %

аварийных   -   %

2.4. Полнота лесного насаждения после уборки деревьев, подлежащих рубке, составит   0    
Критическая полнота для данной категории лесных насаждений составляет  0,3 

#### ЗАКЛЮЧЕНИЕ

С целью предотвращения негативных процессов или снижения ущерба от их воздействия назначено:

Участковое лесничество	Урочище (дача)	Квартал	Выдел	Площадь, выдела, га	Вид мероприятия	Площадь, мероприятия, га	Порода	Запас на выдел, кбм	Крайние сроки проведения
Калиновское	-	25	5	313	ССР	9,5	Б	1045	2019
итого									

Ведомость перечета деревьев назначенных в рубку и абрис лесного участка прилагаются (приложение 2 и 3 к Акту)

Меры по обеспечению возобновления: создание лесных культур

Мероприятия, необходимые для предупреждения повреждения или поражения смежных насаждений проведение лесопатологического обследования

Сведения для расчёта понижающего коэффициента стоимости древесины:

год образования старого сухостоя 2017;

основная причина повреждения древесины:

лесной пожар № 57 от 13.04.2015 года

Дата проведения обследований 19.06.2017г

Исполнитель работ по проведению лесопатологических обследований:

ФИО Казанцева Е.И. Подпись Каз

Ведомость лесных участков с выявленными несоответствиями таксационным описаниям

Источник данных	Год проведения лесосурьейства	Номер квартала	Номер выдела	Площадь выдела, га	Целевое назначение лесов	Категория защитных лесов	Номер лесопатологического выдела	Площадь лесопатологического выдела, га	Таксационная характеристика											Заложено пробных площадей			
									состав	порода	возраст, лет	средняя высота, м	средний диаметр, см	тип леса	Тип условий местопрорастания	полнота	бонитет	запас, куб. м/га	количество, шт.	общая площадь, га			
ТО	1997	25	5	313	защ	Запрет. полосы лесов вдоль водных объектов	-	-	7Б3Ос+Л	Б	50	16	14	РГ	В3	0,7	3	110	-	-	-	-	-
Ф	-	25	5	313	защ	Запрет. полосы лесов вдоль водных объектов	1	9,5	7Б3Ос+Л	Б	60	18	16	РГ	В3	0,7	3	110	1	0,25	-	-	-

Примечание:

ТО – таксационные описания

Ф - фактическая характеристика лесного насаждения

Исполнитель работ по проведению лесопатологических обследований:

ФИО Казанцева Е.И. Подпись





Приложение 2  
к акту лесопатологического обследования

Приложение 2  
к акту лесопатологического обследования

### Ведомость перечета деревьев назначенных в рубку

#### ВРЕМЕННАЯ ПРОБНАЯ ПЛОЩАДЬ № 1

Субъект Российской Федерации Забайкальский край  
 Лесничество (лесопарк) Нерчинское Квартал 25 Выдел 5  
 Площадь 9,5 га,  
 Номер очага вредных организмов - Размер пробной площади 0,25 га  
 Таксационная характеристика:  
 Тип леса РТ Состав 7Б3Ос+Л Возраст 60 Бонитет 3  
 Полнота 0,7 Запас на га 110 Возобновление -  
 Время и причина ослабления лесного насаждения: Лесной пожар № 57 от 13.04.2015 года.

Тип очага вредных организмов: эпизодический, хронический (подчеркнуть)  
 Фаза развития очага вредных организмов: начальная, нарастания численности, собственно вспышка, кризис (подчеркнуть)  
 Состояние лесного насаждения, намечаемые мероприятия: вследствие лесного пожара, насаждение потеряло биологическую устойчивость на 100%. Категория санитарного состояния насаждения – 5, погибшее, назначаем мероприятие: сплошная санитарная рубка.  
 К<sub>Б</sub> – 5,  
 К<sub>О</sub> – 5,  
 К нас- 5

Исполнитель работ по проведению лесопатологического обследования:

ФИО Казанцева Е.И. Подпись Каз

Дата составления документа 19.06.2014 телефон 83024241312

## ВЕДОМОСТЬ ПЕРЕЧЕТА ДЕРЕВЬЕВ

Порода: Берёза

Ступени толщины см	Количество деревьев по категориям состояния, шт.																Всего деревьев по ступеням толщины	
	I	II	III	IV		V		VI			ветровал, бурелом			аварийные деревья			шт.	в т.ч. подлежат рубке, %
				НЗ	З	НЗ	З	НЗ	З	О	НЗ	З	О	НЗ	З	О		
1	2	3	4	5	6	7	8	9	10	11	12	13	14	15	16	17	18	19
12								90									90	100
16								78									78	100
20								83									83	100
24								49									49	100
Итого, %								100									300	100

Порода: Осина

Ступени толщины см	Количество деревьев по категориям состояния, шт.																Всего деревьев по ступеням толщины	
	I	II	III	IV		V		VI			ветровал, бурелом			аварийные деревья			шт.	в т.ч. подлежат рубке, %
				НЗ	З	НЗ	З	НЗ	З	О	НЗ	З	О	НЗ	З	О		
1	2	3	4	5	6	7	8	9	10	11	12	13	14	15	16	17	18	19
12																		
16								56									56	100
20								52									52	100
24																		
Итого, %								100									108	100

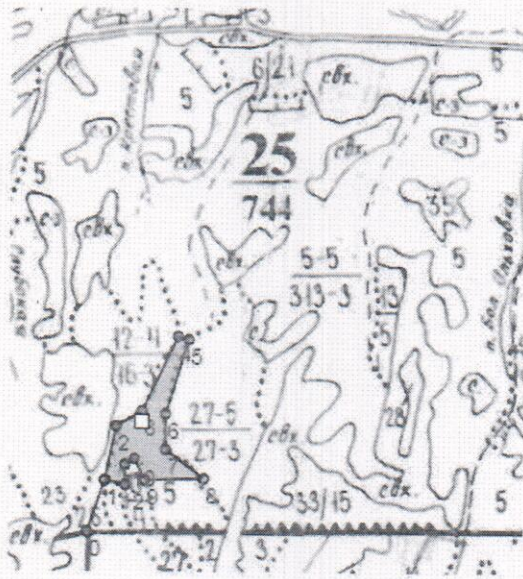
Примечание: НЗ - незаселенное, З - заселенное, О - отработанное вредителями

Приложение 3  
к акту лесопатологического обследования

## Абрис участка

М 1:10000

\*(М 1: 50000)



Номер выдела	Ленты (круговой площадки) перечёта				
	№ ленты (площадки)	длина, м	ширина, м	радиус, м	площадь, га
5	1	0,5	0,5	-	0,25

Номера точек	координаты	Румбы линий	Длина, м	Номера точек	Координаты	Румбы линий	Длина, м
0-1	52° 09. 57 116° 22. 30	СВ-18	230	7-8		ЮВ-52	207
1-2		СВ-11	236	8-9		ЮЗ-88	251
2-3		СВ-59	130	9-10		СЗ-26	103
3-4		СВ-25	352	10-11		ЮЗ-56	48
4-5		ЮВ-74	48	11-12		ЮВ-1	86
5-6		ЮЗ-17	332	12-1		СЗ-77	88
6-7		ЮВ-2	152	-		-	-

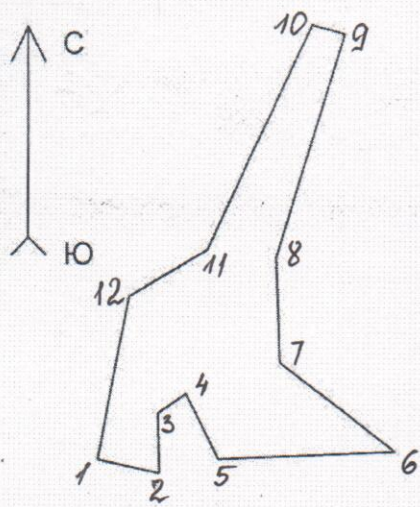
Условные обозначения  - площадь проведения лесопатологического обследования

- пробная площадь

Исполнитель работ по проведению лесопатологических обследований:

ФИО Казанцева Е.И. Подпись Е.И. Казанцева





Масштаб: 1:10000  
Площадь: 9.568 Га

Привязка	СВ-18	230
Разметка		
СВ	11°	236м
СВ	59°	130м
СВ	25°	352м
ЮВ	74°	48м
ЮЗ	17°	332м
ЮВ	2°	152м
ЮВ	52°	207м
ЮЗ	88°	251м
СЗ	26°	103м
ЮЗ	56°	48м
ЮВ	1°	86м
СЗ	77°	88м

Исполнитель работ по проведению лесопатологических обследований:

ФИО Казанцева Е.И. Подпись *Е.И. Казанцева*

Дата составления документа 19.06.17г.

Телефон 83024241312

ТАКСАЦИОННОЕ ОПИСАНИЕ

НЕФЧИНСКИЙ КАЛИНОВСКОЕ  
КАТЕГОРИЯ ЗАЩИТНОСТИ: ЗАПРЕТНЫЕ ПОЛОСЫ РЕК ВОДОХР.

КВАРТАЛ: 25

СОСТАВ:	Д И К Г	Б	ТИП	П	ЗАПАС СЫРОРАСТ.	К	ЗАПАС НА ВЫДЕЛЕ, МЗ	
ПОДРОСТ:	И Л Р	О	ЛЕСА	О	ЛЕСА, МЗ	Л		
ПОДЛЕСОК:	В	Н	Л	Л		Т	ЕДИН; ЗАХАМЛЕН.	ХОЗЯЙСТВЕННЫЕ
ПОЧВА:	С	А	Н	Н		Т	ДЕР.	РАСПОРАЖЕНИЯ
РЕЛЬЕФ:	М	В	Н	Н	В Т Ч О			
ОСОБЕННОСТИ:	О	Е	О	Т	ОБЩИЯ ПО	В	СУХО;	РЕ-ЕСТ:
ВЫДЕЛА:	С	Т	Л	З	НА	А	СТОЯ;	ДИН; ВОЗ.; ОБЩИИ; ЛИК-
	Т	А	Р	Р	А	А	ВЫДЕЛ; ПОРОД;	ВИДА:

27,0 653001Л	1 5	50	16	14	5 2 3	3	РТ	,7	110	4070	2442	
	15 00						Б3				1221	
	Л										407	
СКЛОН С -10												
5 313,0 75300+Л	1 5	50	16	14	5 2 3	3	РТ	,7	110	34430	24101	
	15 00						Б3				12329	
СКЛОН С -10												
4,0 65200	1 5	50	16	14	5 2 3	3	РТ	,8	130	520	416	
	15 00						Б3				124	
4,0 752001Л	1 5	50	15	14	5 2 3	3	РТ	,5	80	320	224	
	15 00						Б3				64	
	Л										32	
СКЛОН 3 -15												
1,0 95100	1 5	50	15	14	5 2 3	3	РТ	,9	130	130	117	
	15 00						Б3				13	
16,2 95100	1 5	40	14	12	4 2 3	3	РТ	,9	100	1500	1440	
	14 00						Б3				160	
СКЛОН СВ-10												
5,0 6540	1 5	50	15	14	5 2 3	3	РТ	,3	50	250	150	
	15 00						Б2				100	
СКЛОН 3 -10												
1,0-РЧУСИ												
ШИРИНА 1,0 М, ПРОТЯЖЕННОСТЬ 6,0 М												
7,0 95100	1 5	50	16	14	5 2 3	3	РТ	,6	100	720	530	
	15 00						Б3				70	
СКЛОН СВ-10												
2,0 65200	1 5	50	16	14	5 2 3	3	РТ	,7	110	220	176	
	15 00						Б2				44	
1,0 65200	1 5	50	15	14	5 2 3	3	РТ	,7	110	110	60	
	15 00						Б2				22	

СЕВ 2016 -2018  
СНС 1610 - 2017



ГОСУДАРСТВЕННАЯ ЛЕСНАЯ СЛУЖБА ЗАБАЙКАЛЬСКОГО КРАЯ

Нерчинский отдел

(наименование территориального отдела, района)

**АКТ № 5**

**о лесном пожаре № 57**

« 15 » апреля 2015 г.

Я, нижеподписавшаяся заместитель начальника Нерчинского территориального отдела

Гослесслужбы края Голобокова Л.Г.

(должность, Ф.И.О. составителя протокола)

В присутствии лесничего Калиновского участкового лесничества Нерчинского тер.отдела Щербаков С.Т. нижеследующем:

1. « 13 » апреля 2015 года « 14 » часов « 00 » минут был обнаружен лесной пожар ЮЗ. с.Калинино 2 км КВ 25 Калиновского участкового лесничества  
(указать, где был обнаружен пожар – квартал, урочище, расстояние до ближайшего населенного пункта )

(наименование участкового лесничества (какого) на лесосеке или на месте работы предприятия, организации (какой))

2. Пожар обнаружен: Лесничим Калиновского участкового лесничества Щербаковым С.Т.  
(указать – с пожарной вышки, находящейся в квартале,

с патрульного самолета или вертолета и какого оперативного отделения. Если пожар был

обнаружен работниками лесхоза, временным пожарным сторожем или посторонним

3. Площадь пожара в момент обнаружения S- 15га лесной  
(указать площадь пожара в га на основании

донесения от патрульной авиации или сообщения лица, обнаружившего пожар)

4. Сообщение (донесение патрульной авиации) получено « 14 » часов « 00 » минут  
(указать

13.04.2015г. дежурным тер.отдела

дату и время получения сообщения или донесения о пожаре кем оно получено участковым лесничеством

(каким), филиалом ОГУ Забайкальский лес)

5. На месте возникновения пожара обнаружено

(указать, что обнаружено: остатки костра,

схематический план и т.т. что может способствовать установлению причины пожара и виновника лесного пожара)

6. Причина возникновения пожара : сельхозпал

(указать установленную или предполагаемую причину пожара.

Если имело место нарушение правил пожарной безопасности - время совершения нарушения и в чем оно выразилось (наименование правил, кем они утверждены, какой пункт нарушен)

7. Виновники возникновения  
пожара:

(фамилия, имена и отчества, год рождения)

место жительства

(подробный адрес)

место работы, учебы, занимаемые должности

8. Тушение пожара начато «13» апреля 2015 года «14» часов «00» минут

9. Пожаром охвачена площадь участкового лесничества Калиновского,  
(наименование участкового лесничества)

Площадь 1000 га лесной, №№ кварталов 25,105,43,42

Вид лесного пожара и его интенсивность	Лесная площадь, га										
	Покрытая лесной растительностью, га							Непокрытая лесной растительностью, га			
	преобладающая порода	площадь, пройденная пожаром		Культур	Молодняков естественного происхождения	Итого покрытой растительностью	Горельников прошлых лет	Редки и не покрытых лесом площадей	Итого непокрытой растительностью	Нелесная площадь, га	
		всего	в том числе, насаждений, из которых возможна реализация древесины								
1	2	3	4	5	6	7	8	9	10	11	
Низовой беззый слабая средняя сильная											
Низовой устойчивый слабая средняя сильная	Б	1000									
Почвенный (почвенно- торфяной) слабая средняя сильная											
Верховой слабая средняя сильная											

10. Пожар ликвидирован «18» апреля 2015г. «09» час «00» мин.:

л/о -4 чел. привл.-8 чел. ЛПФ-13, ДПС-12, 1-гр-г. 4а/м;

(указан кем: работниками лесничества, ИХС ОГУ Забайкальский лес. авиапожарной командой, привлеченными  
работниками других организаций и)

11. На тушении пожара отработано:

№№ п/п	Кем отработано	Количество ч/дн	Автомашинно /смен	Бульдозеро /смен	Тракторо/смен		
		195/13	24/00				

12. Потери (ущерб) лесного хозяйства в результате пожара и расходы по его тушению всего \_\_\_\_\_ руб.

в том числе:

а) Потери древесины на корню 14582 м<sup>3</sup>, на сумму 669081 руб.

б) Погибло молодняков \_\_\_\_\_ га, на сумму \_\_\_\_\_ руб.

- заготовленной лесопродукции \_\_\_\_\_ м<sup>3</sup>, на сумму \_\_\_\_\_ руб.

г) Стоимость сгоревших и поврежденных зданий, сооружений, машин, оборудования и другого имущества \_\_\_\_\_ руб.

Расходы по тушению лесных пожаров \_\_\_\_\_ руб.

Дополнительные расходы вызванные лесным пожаром \_\_\_\_\_ руб.

в том числе:

- потери от повреждения сеянцев, саженцев в лесных питомниках \_\_\_\_\_ руб.

- уничтожение или повреждение лесных культур, лесосеменных и маточных плантации, подроста 379236руб.

13. Должность, фамилия, имя и отчество лица, руководившего тушением пожара:

Лесничий Калиновского участка лесничества Щербаков С.Т.

14. К протоколу прилагается:

а) схематический чертеж лесного пожара;

б) учетная ведомость о лесном пожаре с приложениями;

в) расчеты и обоснования размеров ущерба от потерь древесины на корню, уничтожения огнем культур, молодняков, готовой продукции, стоимости работ по очистке территории, и пр.;

г) докладная записка руководителя тушения пожара о ходе тушения.

Подпись составителя протокола заместитель начальника

Голобокова Л.Г. 

Объяснение лица, по вине которого произошел пожар

Присутствовавшие при составлении акта:



Щербаков С.Т.

Выкопировка

Лесной № 57

Нерчинский отдел

Копировка участковое лесничество

Кв. 25-4341/105-2-1 Площадь 1000 га

Категория защитности -

Масштаб 1:50000

1-2	$\frac{1015 \ 70^\circ}{450}$	14-15	$\frac{103 \ 34^\circ}{300}$
2-3	$\frac{1015 \ 5^\circ}{650}$	15-16	$\frac{СЗ \ 85^\circ}{350}$
3-4	$\frac{103 \ 19^\circ}{400}$	16-17	$\frac{ЮС \ 46^\circ}{300}$
4-5	$\frac{СВ \ 82^\circ}{600}$	17-18	$\frac{СЗ \ 89^\circ}{400}$
5-6	$\frac{ЮВ \ 83^\circ}{1100}$	18-19	$\frac{СВ \ 30^\circ}{650}$
6-7	$\frac{ЮС \ 4^\circ}{3200}$	19-20	$\frac{СВ \ 16^\circ}{300}$
7-8	$\frac{ЮС \ 55^\circ}{450}$	20-21	$\frac{СЗ \ 40^\circ}{100}$
8-9	$\frac{СЗ \ 76^\circ}{600}$	21-22	$\frac{СВ \ 16^\circ}{200}$
9-10	$\frac{ЮС \ 65^\circ}{250}$	22-23	$\frac{СЗ \ 63^\circ}{250}$
10-11	$\frac{СЗ \ 74^\circ}{325}$	23-24	$\frac{СВ \ 14^\circ}{125}$
11-12	$\frac{СЗ \ 1^\circ}{250}$	24-25	$\frac{ЮВ \ 85^\circ}{400}$
12-13	$\frac{СЗ \ 58^\circ}{400}$	25-26	$\frac{СВ \ 11^\circ}{450}$

Условные обозначения

Копировал:

26-27	$\frac{СЗ \ 30^\circ}{150}$	32-1	$\frac{СВ \ 69^\circ}{350}$
27-28	$\frac{СВ \ 71^\circ}{550}$		
28-29	$\frac{СВ \ 3^\circ}{1800}$		
29-30	$\frac{СВ \ 11^\circ}{600}$		
30-31	$\frac{СЗ \ 23^\circ}{300}$		
31-32	$\frac{СВ \ 10^\circ}{200}$		

