


Приложение 2  
к приказу Минприроды России  
от 16.09.2016 № 480  
Форма

УТВЕРЖДАЮ:

 Министра природных ресурсов  
Забайкальского края  
А.И. Волков  
2018г.

**АКТ**  
**лесопатологического обследования № 3а**  
лесных насаждений Нерчинского лесничества (лесопарка)  
Забайкальского края (субъект Российской Федерации)

Способ лесопатологического обследования: 1. Визуальный

2. Инструментальный

**Место проведения**

Участковое лесничество	Урочище (дача)	Квартал (кварталы)	Выдел (выделы)	Площадь, га
Калиновское	-	25	5	313,0

Лесопатологическое обследование проведено на общей площади 313,0 га.

## 2. Инструментальное обследование лесного участка.\*

2.1. Фактическая таксационная характеристика лесного насаждения соответствует (не соответствует) (нужное подчеркнуть) таксационному описанию. Причины несоответствия: давность лесоустройства, 1997 год

Ведомость лесных участков с выявленными несоответствиями таксационным описаниям приведена в приложении I к Акту.

2.2. Состояние насаждений: с нарушенной устойчивостью   
с утраченной устойчивостью

причины повреждения:

лесной пожар № 57 от 13.04.2015 года

заселено (отработано) стволовыми вредителями:

Вид вредителя	Порода	Встречаемость (% заселённых деревьев)	Степень заселения лесного насаждения (слабая, средняя, сильная)
нет			

Повреждено огнём:

Вид пожара	Порода	Состояние корневых лап		Состояние корневой шейки		Подсушивание луба	
		процент повреждённых огнём корней	процент деревьев с данным повреждением	ожог корневой шейки по окружности (1/4; 2/4; 3/4; более 3/4)	процент деревьев с данным повреждением	по окружности (1/4; 2/4; 3/4; более 3/4)	процент деревьев с данным повреждением
Н.у ср. инт.	Б			более 3/4	100		
	Ос			более 3/4	100		

Поражено болезнями:

Вид болезни	Порода	Встречаемость (% поражённых деревьев)	Степень поражения лесного насаждения (слабая, средняя, сильная)
нет			

2.3. Выборке подлежит 100 % деревьев,

в том числе:

ослабленных \_\_\_\_\_% (причины назначения) \_\_\_\_\_

сильно ослабленных \_\_\_\_\_% (причины назначения) \_\_\_\_\_

усыхающих \_\_\_\_\_% (причины назначения) \_\_\_\_\_

свежего сухостоя \_\_\_\_\_%,

в том числе: свежего ветровала      -      %

свежего бурелома      -      %

старого ветровала      -      %

в том числе: старого бурелома      -      %

старого сухостоя 100 %

аварийных      -      %

2.4. Полнота лесного насаждения после уборки деревьев, подлежащих рубке, составит      -  
Критическая полнота для данной категории лесных насаждений составляет 0.3

#### ЗАКЛЮЧЕНИЕ

С целью предотвращения негативных процессов или снижения ущерба от их воздействия назначено:

Участковое лесничество	Урочище (дача)	Квартал	Выдел	Площадь, выдела, га	Вид мероприятия	Площадь, мероприятия, га	Порода	Запас на выдел, кбм	Крайние сроки проведения
Калиновское	-	25	5	313	ССР	100	Б, Дс	9.000	2019
итого									

Ведомость перечета деревьев назначенных в рубку и абрис лесного участка прилагаются (приложение 2 и 3 к Акту)

Меры по обеспечению возобновления: естественное зарастивание

Мероприятия, необходимые для предупреждения повреждения или поражения смежных насаждений проведение лесопатологического обследования

Сведения для расчёта понижающего коэффициента стоимости древесины:

год образования старого сухостоя 2017;

основная причина повреждения древесины:

лесной пожар № 57 от 13.04.2015 года

Дата проведения обследований 19.06.2017г

Исполнитель работ по проведению лесопатологических обследований:

ФИО Казанцева Е.И. Подпись Казанцева Е.И.

Ведомость лесных участков с выявленными несоответствиями таксационным описаниям

Источник данных	Год проведения лесосурьейства	Номер квартала	Номер выдела	Площадь выдела, га	Целевое назначение лесов	Категория защитных лесов	Номер лесопатологического выдела	Площадь лесопатологического выдела, га	Таксационная характеристика										Заложено пробных площадей						
									состав	порода	возраст, лет	средняя высота, м	средний диаметр, см	тип леса	тип условий	местопроизрастания	полнота	фонитет	запас, куб. м/га	количество, шт.	общая площадь, га				
ТО	1997	25	5	313	3	3	-	-	7Б30стД	Б	50	16	14	РГ	В3	0,7	3	110	-	-	-	-	-	-	
Ф	-	25	5	313	3	3	100	100	7Б30ст	Б	70	20	20	РГ	В3	0,4	3	90	1	1	1	1	0,25	1	
									De	60	17	20	20	-	-	-	-	-	-	-	-	-	-	-	-

Примечание:  
ТО — таксационные описания  
Ф - фактическая характеристика лесного насаждения

Исполнитель работ по проведению лесопатологических обследований:  
ФИО Казанцева Е.И. Подпись *Е.И. Казанцева*



## Ведомость перечета деревьев назначенных в рубку

## ВРЕМЕННАЯ ПРОБНАЯ ПЛОЩАДЬ № 1

Субъект Российской Федерации Забайкальский край  
Лесничество (лесопарк) Нерчинское Квартал 25 Выдел 5  
Площадь 100 га.  
Номер очага вредных организмов - Размер пробной площади 0,25 га  
Таксационная характеристика:  
Тип леса РГ Состав 7Б3Ос Возраст 70 Бонитет 3  
Полнота 0,4 Запас на га 90 Возобновление -  
Время и причина ослабления лесного насаждения: Лесной пожар № 57 от 13.04.2015 года.

Тип очага вредных организмов: эпизодический, хронический (подчеркнуть)  
Фаза развития очага вредных организмов: начальная, нарастания численности, собственно вспышка, кризис (подчеркнуть)  
Состояние лесного насаждения, намечаемые мероприятия: вследствии лесного пожара насаждение потеряла биологическую устойчивость на 100%. Намечаемые мероприятия: сплошная санитарная рубка.

Исполнитель работ по проведению лесопатологического обследования:

ФИО Казанцева Е.И. Подпись Казанцева Е.И.

Дата составления документа 26.06.14г. телефон 83024241312

## ВЕДОМОСТЬ ПЕРЕЧЕТА ДЕРЕВЬЕВ

Порода: Берёза

Ступени толщины см	Количество деревьев по категориям состояния, шт.																	Всего деревьев по ступеням толщины	
	I	II	III	IV		V		VI			ветровал, бурелом			аварийные деревья			шт.	в т.ч. подлежат рубке, %	
				НЗ	З	НЗ	З	НЗ	З	О	НЗ	З	О	НЗ	З	О			
1	2	3	4	5	6	7	8	9	10	11	12	13	14	15	16	17	18	19	
12								90										90	100
16								78										78	100
20								83										83	100
24								49										49	100
Итого, %								100										300	100

Порода: Осина

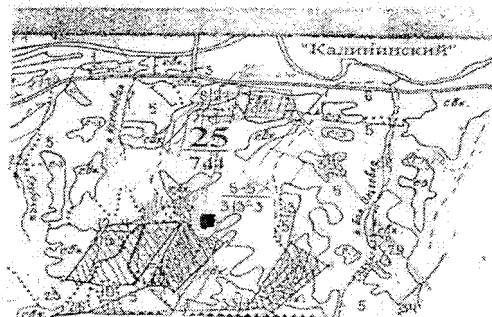
Ступени толщины см	Количество деревьев по категориям состояния, шт.																	Всего деревьев по ступеням толщины	
	I	II	III	IV		V		VI			ветровал, бурелом			аварийные деревья			шт.	в т.ч. подлежат рубке, %	
				НЗ	З	НЗ	З	НЗ	З	О	НЗ	З	О	НЗ	З	О			
1	2	3	4	5	6	7	8	9	10	11	12	13	14	15	16	17	18	19	
12																			
16								56										56	100
20								52										52	100
24																			
Итого, %								100										108	100

Примечание: НЗ - незаселенное, З - заселенное, О - отработанное вредителями

Приложение 3  
к акту лесопатологического обследования

Абрис участка

М 1:10000



Номер выдела	Ленты (круговой площадки) перечёта				
	№ ленты (площадки)	длина, м	ширина, м	радиус, м	площадь, га
5	1	0,5	0,5	-	0,25

Номера точек	Координаты	Румбы линий	Длина, м

Условные обозначения  - площадь проведения лесопатологического обследования

- пробная площадь

Исполнитель работ по проведению лесопатологических обследований:  
ФИО Казанцева Е.И. Подпись *Е.И. Казанцева*

Дата составления документа 26.06.12 Телефон 8302421312





Государственное казенное  
учреждение  
«Управление лесничествами  
Забайкальского края»

ул. Ленинградская, 15 г. Чита, 672000  
ИНН 7536157052 КПП 753601001  
ОГРН 1167536050824  
e-mail: [zab-gku@yandex.ru](mailto:zab-gku@yandex.ru)

19.01 2018 г. № 1-01/3

На № \_\_\_\_\_ от \_\_\_\_\_

Министру природных ресурсов

Забайкальского края

А.И. Волкову

**Уважаемый Александр Игоревич!**

ГКУ «Управление лесничествами Забайкальского края» направляет Вам материалы лесопатологического обследования по Нерчинскому лесничеству Калиновскому участковому лесничеству: квартал 25 выдел 5 на площади 313,0 га; кв. 44 выдел 18 на площади 24,0 га; кв. 44 выдел 19 на площади 4,0 га.; кв. 44 выдел 20 на площади 73,0 га для размещения на сайте Министерства природных ресурсов Забайкальского края в соответствии с Федеральным законом «О внесении изменений в лесной Кодекс РФ в части совершенствования регулирования защиты лесов от вредных организмов» от 30.12.2015 г. № 455.

Приложение: Материалы ЛПО по Нерчинскому лесничеству на 33 л. в 1 экз.

Директор ГКУ  
«Управление лесничествами  
Забайкальского края»

И.М. Фареньк

Исп. Третьяков Н.И  
Тел. 8 (3022) 32-44-40

Составлено: 10.01.18. *Фареньк* (Фурманникова О.В.)