

УТВЕРЖДАЮ:
Руководитель
Министерства природных
ресурсов Забайкальского
края


А.И. Волков
2018 год.

Акт
лесопатологического обследования № 299
лесных насаждений Агинского лесничества (лесопарка)
Забайкальский край (субъект Российской Федерации)

Способ лесопатологического обследования: 1. Визуальный

2. Инструментальный

Место проведения

Участковое лесничество	Урочище (дача)	Квартал (кварталы)	Выдел (выделы)	Площадь, га
Агинское		280	16	11

Лесопатологическое обследование проведено на общей площади 11 га.

2. Инструментальное обследование лесного участка.

2.1. Фактическая таксационная характеристика лесного насаждения соответствует (не соответствует) (нужное подчеркнуть) таксационному описанию. Причины несоответствия:

давность лесоустройства

Ведомость лесных участков с выявленными несоответствиями таксационным описаниям приведена в приложении 1 к Акту.

2.2. Состояние насаждений: с нарушенной устойчивостью

с утраченной устойчивостью

причины повреждения: лесной пожар № 195 от 12.04.2015 г.

Заселено (отработано) стволовыми вредителями:

Вид вредителя	Порода	Встречаемость (% заселённых деревьев)	Степень заселения лесного насаждения (слабая, средняя, сильная)	
нет	нет	нет		Нет

Повреждено огнём:

Вид пожара	Порода-	Состояние корневых лап		Состояние корневой шейки		Подсушивание луба	
		процент повреждённых огнём корней	процент деревьев с данным повреждением	ожог корневой шейки по окружности (1/4; 2/4; 3/4; более 3/4)	процент деревьев с данным повреждением	по окружности (1/4; 2/4; 3/4; более 3/4)	процент деревьев с данным повреждением
Низовой, беглый, средний	Б	15	30	более 3/4	55	нет	нет

Поражено болезнями:

Вид болезни	Порода	Встречаемость (% поражённых деревьев)	Степень поражения лесного насаждения (слабая, средняя, сильная)	
нет	нет	нет		Нет

2.3. Выборке подлежит 100 % деревьев,

в том числе:

ослабленных _____ % (причины назначения) _____;

сильно ослабленных _____ % (причины назначения) _____;
 усыхающих 2 % (причины назначения) ожог корневой шейки более 3/4 ;

свежего сухостоя 59 %;

в том числе: свежего ветровала _____ %;

свежего бурелома _____ %;

старого ветровала 7 %;

в том числе: старого бурелома _____ %;

старого сухостоя 33 %;

аварийных _____ %.

2.4. Полнота лесного насаждения после уборки деревьев, подлежащих рубке, составит _____.

Критическая полнота для данной категории лесных насаждений составляет 03.

Заключение

С целью предотвращения негативных процессов или снижения ущерба от их воздействия назначено:

Участковое лесничество	Урочище (дача)	Квартал	Выдел	Площадь, выдела, га	Вид мероприятия	Площадь мероприятия, га	Порода	Запас на выдел, куб. м	Крайние сроки проведения
Агинское		280	16	11	ССР	5	Б	225	IV квартал 2018г.

Ведомость перечета деревьев, назначенных в рубку, и абрис лесного участка прилагаются (приложение 2 и 3 к Акту).

Меры по обеспечению возобновления: естественное зарастивание

Мероприятия, необходимые для предупреждения повреждения или поражения смежных насаждений: планируется лесопатологическое обследование.


Сведения для расчёта степени повреждения:

год образования старого сухостоя 2017 г;

основная причина повреждения лесной пожар № 195 от 12.04.2015 г.

Дата проведения обследований август 2017 года.

Исполнитель работ по проведению лесопатологического обследования:

ФИО Ламажапов А.А. Подпись 

Ведомость лесных участков с выявленными несоответствиями таксационным описаниям

Источник данных	Год проведения лесосурьютства	Номер квартала	Номер выдела	Площадь выдела, га	Целевое назначение лесов	Категория защитных лесов	Номер лесопатологического выдела	Площадь лесопатологического выдела, га	Таксационная характеристика											Заложено пробных площадей	
									состав	порода	возраст, лет	средняя высота, м	средний диаметр, см	тип леса	тип условий местопроизрастания	полнота	бонитет	запас, куб. м/га	количество, шт.	общая площадь, га	
ТО	2001	280	16	11	экспл	-	1	5	105+Б	Б	50	12	12	12	РГ	В2	0,4	4	45	1	0,4
Ф		280	16	11	экспл	-	1	5	105+Б	Б	65*	12	12	12	РГ	В2	0,4	4	45		


6

Примечание:

ТО - таксационные описания

Ф - фактическая характеристика лесного насаждения

Исполнитель работ по проведению лесопатологического обследования:

ФИО Аматов А.А., Подпись 

Ведомость перечета деревьев, назначенных в рубку

ВРЕМЕННАЯ ПРОБНАЯ ПЛОЩАДЬ № 1

Субъект Российской Федерации Забайкальский край.

Лесничество (лесопарк) Агинское Квартал 280. Выдел 16.

Площадь 5 га.

Номер очага вредных организмов: --. Размер пробной площади 0,4 га.

Таксационная характеристика:

тип леса РТ; состав 10Б+Б; возраст 50; бонитет 4;

полнота 0,4; запас на га 45;

Время и причина ослабления лесного насаждения:

Лесной пожар № 195 от 12.04.2015 г.

Тип очага вредных организмов: эпизодический, хронический (подчеркнуть)

Фаза развития очага вредных организмов: начальная, нарастания численности, собственно вспышка, кризис (подчеркнуть).

Состояние лесного насаждения, намечаемые мероприятия:

Вследствие лесного пожара № 195 от 12.04.2015 г. насаждение потеряло биологическую устойчивость на 100% (усыхающие – 2%; свежий сухостой – 59%; старый сухостой 33%; ветровал - 7%). Сплошная санитарная рубка

Береза $K_{ср} = 5,0$;

Осина $K_{ср} = 5,0$; $K_{нас} = 5,0$

Исполнитель работ по проведению лесопатологического обследования:

ФИО Ламожапов А.А. Подпись ✶

Дата составления документа 31.01.2018. 2018 г.

Телефон 8-924-296-08-81

ВЕДОМОСТЬ ПЕРЕЧЕТА ДЕРЕВЬЕВ

Кв. 280 выдел 16

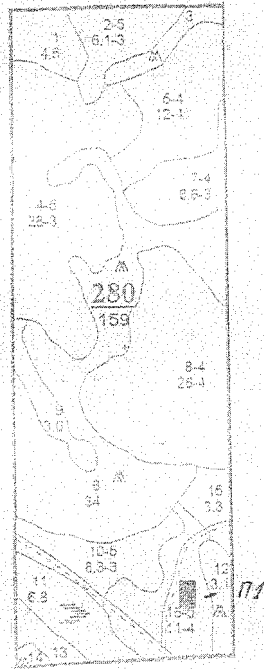
Порода: Береза

Степени толщины см	Количество деревьев по категориям состояния, шт.																Всего деревьев по ступеням толщины									
	I			II			III			IV			V			VI			ветровал. бурелом			аварийные деревья			Шт.	в т.ч т рубке, %
	1	2	3	4	5	6	7	8	9	10	11	12	13	14	15	16	17	18	19							
1	2	3	4	5	6	7	8	9	10	11	12	13	14	15	16	17	18	19								
12				2		16		14			3								35	32						
16						18		10			2								30	28						
20				1		15		7			2								25	23						
24						9		5			1								15	14						
28						2		1											3	3						
32																										
36																										
Итого, %				2		59		33			7								108	100						

Примечание: НЗ – незаселенное, З – заселенное, О – отработанное вредителями

Абрис участка

M): 10000
(M): 25000



Номер выдела	Ленты (круговой площадки) перечёта				
	№ ленты (площадки)	длина, м	ширина, м	радиус, м	площадь, га
16	1	80	50		0,1

Номера точек	Координаты	Румбы линий	Длина, м

словные обозначения: - пробная площадь

исполнитель работ по проведению лесопатологических обследований:

ФИО Ламажапов А.А. _____ Подпись

Дата составления документа

Телефон 8-924-296-08-81