

УТВЕРЖДАЮ:

Руководитель
Министерства природных
ресурсов Забайкальского
края



А.И. Волков

2018 год.

Акт
лесопатологического обследования № 298
лесных насаждений Агинского лесничества (лесопарка)
Забайкальский край (субъект Российской Федерации)

Способ лесопатологического обследования: 1. Визуальный

2. Инструментальный

Место проведения

Участковое лесничество	Урочище (дача)	Квартал (кварталы)	Выдел (выделы)	Площадь, га
Агинское		289	5	29,0

Лесопатологическое обследование проведено на общей площади 29,0 га.

2. Инструментальное обследование лесного участка.

2.1. Фактическая таксационная характеристика лесного насаждения соответствует (не соответствует) (нужное подчеркнуть) таксационному описанию. Причины несоответствия:

давность лесоустройства

Ведомость лесных участков с выявленными несоответствиями таксационным описаниям приведена в приложении 1 к Акту.

2.2. Состояние насаждений: с нарушенной устойчивостью

с утраченной устойчивостью

причины повреждения: лесной пожар № 195 от 12.04.2015 г.

Заселено (отработано) стволовыми вредителями:

Вид вредителя	Порода	Встречаемость (% заселённых деревьев)	Степень заселения лесного насаждения (слабая, средняя, сильная)
нет	нет	нет	Нет

Повреждено огнём:

Вид пожара	Порода	Состояние корневых лап		Состояние корневой шейки		Подсушивание луба	
		процент поврежденных огнём корней	процент деревьев с данным повреждением	ожог корневой шейки по окружности (1/4; 2/4; 3/4; более 3/4)	процент деревьев с данным повреждением	по окружности (1/4; 2/4; 3/4; более 3/4)	процент деревьев с данным повреждением
Низовой, беглый, средний	Б	25	35	более 3/4	40	нет	нет

Поражено болезнями:

Вид болезни	Порода	Встречаемость (% поражённых деревьев)	Степень поражения лесного насаждения (слабая, средняя, сильная)
нет	нет	нет	Нет

Кв 289 выд 5

2.3. Выборке подлежит 100 % деревьев,

в том числе:

ослабленных _____% (причины назначения) _____;

сильно ослабленных _____% (причины назначения) _____;

усыхающих 5 % (причины назначения) _____ ожог корневой шейки более 3/4 _____;

свежего сухостоя 51 %;

в том числе: свежего ветровала _____%;

свежего бурелома * _____%;

старого ветровала 4 %;

в том числе: старого бурелома _____%;

старого сухостоя 40 %;

аварийных _____%.

2.4. Полнота лесного насаждения после уборки деревьев, подлежащих рубке, составит _____.

Критическая полнота для данной категории лесных насаждений составляет 03.

Заключение

С целью предотвращения негативных процессов или снижения ущерба от их воздействия назначено:

Участковое лесничество	Урочище (дача)	Квартал	Выдел	Площадь, выдела, га	Вид мероприятия	Площадь мероприятия, га	Порода	Запас на выдел, куб. м	Крайние сроки проведения
Агинское		289	5	29	ССР	8	Б	560	IV квартал 2018г.

Ведомость перечета деревьев, назначенных в рубку, и абрис лесного участка прилагаются (приложение 2 и 3 к Акту).

Меры по обеспечению возобновления: естественное зарастивание

Мероприятия, необходимые для предупреждения повреждения или поражения

смежных насаждений: планируется лесопатологическое обследование.

Сведения для расчёта степени повреждения:

год образования старого сухостоя 2017 г;

основная причина повреждения лесной пожар № 195 от 12.04.2015 г.

Дата проведения обследований август 2018 года.

Исполнитель работ по проведению лесопатологического обследования:

ФИО Ламожапов А.И. Подпись _____

Ведомость лесных участков с выявленными несоответствиями таксационным описаниям

Источник данных	Год проведения лесосурьейства	Номер квартала	Номер выдела	Площадь выдела, га	Целевое назначение лесов	Категория защитных лесов	Номер лесопатологического выдела	Площадь лесопатологического выдела, га	Таксационная характеристика										Заложено пробных площадей			
									состав	попояда	возраст, лет	средняя высота, м	средний диаметр, см	тип леса	тип условий местопрорастания	полнота	бонитет	запас, куб. м/га	количество, шт.	общая площадь, га		
ТО	2001	289	5	29,0	Экспл	-	1	8	10Б	Б	50	12	14	РГ	В2	0,6	4	70	1	0,4		
Ф		289	5	29,0	Экспл	-	1	8	10Б	Б	65*	12	14	РГ	В2	0,6	4	70				

Примечание:

ТО - таксационные описания

Ф - фактическая характеристика лесного насаждения

Исполнитель работ по проведению лесопатологического обследования:

ФИО Ламажапов А.А. Подпись 

Ведомость перечета деревьев, назначенных в рубку

ВРЕМЕННАЯ ПРОБНАЯ ПЛОЩАДЬ № 1

Субъект Российской Федерации Забайкальский край.

Лесничество (лесопарк) Агинское Квартал 289. Выдел 5.

Площадь 8 га.

Номер очага вредных организмов: --. Размер пробной площади 0,4 га.

Таксационная характеристика:

тип леса РТ; состав 10Б; возраст 50; бонитет 4;

полнота 0,6; запас на га 70;

Время и причина ослабления лесного насаждения:

Лесной пожар № 195 от 12.04.2015 г.

Тип очага вредных организмов: эпизодический, хронический (подчеркнуть)

Фаза развития очага вредных организмов: начальная, нарастания численности, собственно вспышка, кризис (подчеркнуть).

Состояние лесного насаждения, намечаемые мероприятия:

Вследствие лесного пожара № 195 от 12.04.2015 г. насаждение потеряло биологическую устойчивость на 100% (усыхающие – 5%; свежий сухостой – 51%; старый сухостой - 40%; ветровал – 4%). Сплошная санитарная рубка

Береза $K_{ср} = 5,0$;

Кнас = 5,0.

Исполнитель работ по проведению лесопатологического обследования:

ФИО Ламожапов А.А. Подпись 

Дата составления документа 31.01.2018 г.

Телефон 8-924-296-08-81

ВЕДОМОСТЬ ПЕРЕЧЕТА ДЕРЕВЬЕВ

Кв. 289 выдел 5

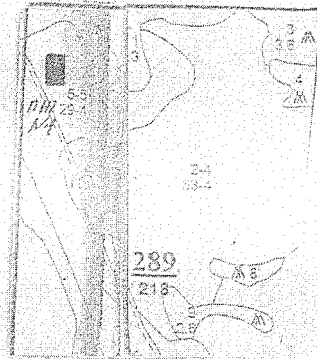
Порода: Береза

Ступени толщины см	Количество деревьев по категориям состояния, шт.																Всего деревьев по ступеням толщины	
	I	II	III	IV		V		VI			ветровал, бурелом			аварийные деревья			Шт.	в т.ч т рубке, %
				НЗ	З	НЗ	З	НЗ	З	О	НЗ	З	О	НЗ	З	О		
1	2	3	4	5	6	7	8	9	10	11	12	13	14	15	16	17	18	19
12				3		30		21			3						57	34
16				3		19		19			1						42	25
20				2		20		15			2						39	23
24				1		10		8			1						20	12
28						5		3									8	5
32																		
36																		
Итого,				5		51		40			4						166	100

Примечание: НЗ – незаселенное, З – заселенное, О – оработанное вредителями

Абрис участка

M 1:10000
(M 1:25000)*



Номер выдела	Ленты (круговой площадки) перечёта				
	№ ленты (площадки)	длина, м	ширина, м	радиус, м	площадь, га
5	1	80	50		0,4

Номера точек	Координаты	Румбы линий	Длина, м

Условные обозначения - пробная площадка

Исполнитель работ по проведению лесопатологических обследований:

ФИО Ламажапов А.А. _____ Подпись

Дата составления документа

Телефон 8-924-296-08-81