

УТВЕРЖДАЮ:

Министр природных ресурсов
Забайкальского края

А.И. Волков

12 2017 год.



Акт

лесопатологического обследования № 297

лесных насаждений Аргунского лесничества (лесопарка)

Забайкальский край (субъект Российской Федерации)

Способ лесопатологического обследования: 1. Визуальный

2. Инструментальный

Место проведения

Участковое лесничество	Урочище (дача)	Квартал (кварталы)	Выдел (выделы)	Площадь, га
Калганское		112	26	53,0
			28	14,0
Итого				67,0

Лесопатологическое обследование проведено на общей площади 67,0 га.

2. Инструментальное обследование лесного участка.*

2.1. Фактическая таксационная характеристика лесного насаждения соответствует (не соответствует) (нужное подчеркнуть) таксационному описанию. Причины несоответствия: Давность лесоустройства 1988года.

Ведомость лесных участков с выявленными несоответствиями таксационным описаниям приведена в приложении 1 к Акту.

2.2. Состояние насаждений: с нарушенной устойчивостью
с утраченной устойчивостью

причины повреждения: Лесной пожар прошлых лет. низовой сильный

заселено (отработано) стволовыми вредителями: **Кв.112 в 26,28**

Вид вредителя	Порода	Встречаемость (% заселённых деревьев)	Степень заселения лесного насаждения (слабая, средняя, сильная)
Березовый заболотник	Береза	22	слабая
Скрипун осиновый	Осина	17	слабая

Повреждено огнём: **Кв.112 в 26,28**

Вид пожара	Порода	Состояние корневых лап		Состояние корневой шейки		Подсушивание луба	
		процент повреждённых огнём корней	процент деревьев с данным повреждением	ожог корневой шейки по окружности (1/4; 2/4;3/4;более 3/4)	процент деревьев с данным повреждением	по окружности (1/4; 2/4;3/4;более 3/4)	процент деревьев с данным повреждением
низовой	береза			более 3/4	83	более 3/4	100
сильный							

Поражено болезнями:

Вид болезни	Порода	Встречаемость (% поражённых деревьев)	Степень поражения лесного насаждения (слабая, средняя, сильная)

2.3. Выборке подлежит **Кв. 112 в 26** 100 % деревьев,

в том числе:

ослабленных _____ % (причины назначения) _____
 сильно ослабленных _____ % (причины назначения) _____
 усыхающих 27 % (причины назначения) ожог корневой шейки более 3/4
 свежего сухостоя 6 %
 в том числе: свежего ветровала _____ %
 свежего бурелома _____ %
 старого ветровала 7 %
 в том числе: старого бурелома _____ %
 старого сухостоя 60 %
 аварийных _____ %

Выборке подлежит Кв. 112 в 28 100 % деревьев,

в том числе:

ослабленных _____ % (причины назначения) _____
 сильно ослабленных _____ % (причины назначения) _____
 усыхающих 23 % (причины назначения) ожог корневой шейки более 3/4
 свежего сухостоя 5 %
 в том числе: свежего ветровала _____ %
 свежего бурелома _____ %
 старого ветровала 8 %
 в том числе: старого бурелома _____ %
 старого сухостоя 64 %
 аварийных _____ %

4. Полнота лесного насаждения после уборки деревьев, подлежащих рубке, составит -
 Критическая полнота для данной категории лесных насаждений составляет 0,3

5. ЗАКЛЮЧЕНИЕ

С целью предотвращения негативных процессов или снижения ущерба от их воздействия назначено:

Участковое лесничество	Урочище (дача)	Квартал	Выдел	Площадь, выдела, га	Вид мероприятия	Площадь, мероприятия, га	Порода	Запас на выдел, кбм	Крайние сроки проведения
Калганское		112	26	53,0	ССР	6,3	Б	819	2017-2018г
Калганское		112	28	14,0	ССР	6,0	Б	900	2017-2018г
итого						12,3		1719	

Ведомость перечета деревьев назначенных в рубку и абрис лесного участка прилагаются (приложение 2 и 3 к Акту)

6. Меры по обеспечению возобновления естественное зарастивание

7. Мероприятия, необходимые для предупреждения повреждения или поражения смежных насаждений планируется проведение лесопатологического обследования

8. Сведения для расчёта понижающего коэффициента стоимости древесины:

год образования старого сухостоя 2015г. ;

основная причина повреждения древесины лесной пожар прошлых лет.

Дата проведения обследований 27.07.2017г.

Исполнитель работ по проведению лесопатологических обследований:

ФИО Авдеев И.В. Подпись Авдеев И.В.
8/32249/4 11-54

Приложение 1
к акту лесопатологического обследования

Ведомость лесных участков с выявленными несоответствиями таксационным описаниям

Источник данных	Год проведения лесоустройства	Номер квартала	Номер выдела	Площадь выдела, га	Целевое назначение лесов	Категория защитных лесов	Номер лесопатологического выдела	Площадь лесопатологического выдела, га	Таксационная характеристика										Заложено пробных площадей			
									состав	порода	возраст, лет	средняя высота, м	средний диаметр, см	тип леса	тип условий местопрорастания	полнота	бонитет	запас, куб. м/га	количество, шт.	общая площадь, га		
ТО	1988	112	26	53,0	Эксплуатац.	Эксплуатац.	-	-	8Б2ОС	Б	45	15	14	ЗЛРТ	-	0,8	3	120	-	-		
Ф	1988	112	26	53,0	Эксплуатац.	Эксплуатац.	26	6,3	8Б	Б	73	17	17	ЗЛРТ	-	0,8	3	104	1	0,6		
Ф	1988	112	26	53,0	Эксплуатац.	Эксплуатац.	26	6,3	2ОС	ОС	73	19	16	ЗЛРТ	-	0,8	3	26	-	-		
ТО	1988	112	28	14,0	Эксплуатац.	Эксплуатац.	-	-	9ОС1Б	ОС	35	13	12	ЗЛРТ	-	1,0	3	150	-	-		
Ф	1988	112	28	14,0	Эксплуатац.	Эксплуатац.	28	6,0	ОС	ОС	63	18	15	ЗЛРТ	-	1,0	3	135	1	0,5		
Ф	1988	112	28	14,0	Эксплуатац.	Эксплуатац.	28	6,0	Б	Б	63	15	13	ЗЛРТ	-	1,0	3	15	-	-		

Примечание:

ТО – таксационные описания

Ф - фактическая характеристика лесного насаждения

Исполнитель работ по проведению лесопатологических обследований:

ФИО Арубаев А.Б.

Подпись



Приложение 1.1
к акту лесопатологического обследования

Результаты проведения лесопатологических обследований лесных насаждений за июль 2017 г.

Субъект Российской Федерации Забайкальский край Лесничество (лесопарк) Аргунское
 Участковое лесничество Калганское Урочище (лесная дача) _____ (месяц)

1	2	3	4	5	6	7	8	Таксационная характеристика лесного насаждения								Распределение деревьев по категориям состояния, % от запаса												30	31	32	33	34				
								9	10	11	12	13	14	15	16	17	18	19	20	21	22	23	24	25	26	27	28						29	30	31	32
Номер квартала	Номер выдела	Площадь выдела, га	Легвое назначение лесов	Категория защитных лесов	Номер лесопатологического выдела	Площадь лесопатологического выдела, га	85 80	состав	порода	возраст	средняя высота, м	средний диаметр, см	тип леса	полнота	бонитет	запас, куб. м/га	Число деревьев на пробе, шт.	без признаков	ослабленные	сильно ослабленные	усыхающие	свежий сухостой	старый сухостой	свежий ветровал	старый ветровал	свежий бурелом	старый бурелом	аварийные деревья	Признаки повреждения деревьев	Доля повреждённых деревьев, %	Причина ослабления, повреждения	Подлежит рубке, %	вид	Назначенные мероприятия		
112	2	53,0	С э	э	26	6,3		Б Ос	73* 73*	17* 19*	17* 16*	3лрт	0,8	3	104* 26*	309 68		1	19	2	21	22	23	24	25	26	27	28	29	30	31	32	33	34	СР	площадь, га
112	8	14,0	С э	э	28	6,0	90с 35	Б Ос	63* 63*	15* 18*	13* 15*	3лрт	1,0	3	15* 135*	73 337		1	19	2	21	22	23	24	25	26	27	28	29	30	31	32	33	34	СР	площадь, га

Показатели, не соответствующие таксационному описанию отмечаются «*»

Исполнитель работ по проведению лесопатологических обследований: ФИО Владимир П.С. Подпись Владимир П.С.

Дата составления документа 19.07.17г. Телефон 83024941154

Ведомость перечета деревьев назначенных в рубкуВРЕМЕННАЯ ПРОБНАЯ ПЛОЩАДЬ № 1

Субъект Российской Федерации Забайкальский край
 Лесничество (лесопарк) Аргунское Квартал 112 Выдел 26
 Площадь 6,3 га,
 Номер очага вредных организмов _____ Размер пробной площади 0,6 га
 Таксационная характеристика:
 Тип леса ЗЛРТ Состав 8Б2ОС Возраст 73 Бонитет 3
 Полнота 0,8 Запас на га 130 Возобновление естественное заращивание
 Время и причина ослабления лесного насаждения Лесной пожар прошлых лет. низовой сильный

Тип очага вредных организмов: эпизодический, хронический (подчеркнуть)
 Фаза развития очага вредных организмов: начальная, нарастания численности, собственно вспышка, кризис (подчеркнуть)
 Состояние лесного насаждения, намечаемые мероприятия вследствие лесного пожара прошлых лет насаждение потеряло биологическую активность на 100% (свежий и старый сухостой, ветровал, усыхающие деревья). Рекомендуется провести сплошную санитарную рубку.

Ср.К. Б - 4,7
 Ср.К. Ос - 4,8
 Ср.К. Нас. - 4,7

Исполнитель работ по проведению лесопатологического обследования:

ФИО Андреев А.В. Подпись Андреев А.В.
 Дата составления документа 19.10.17г Телефон 83024941154

ВЕДОМОСТЬ ПЕРЕЧЕТА ДЕРЕВЬЕВ

Порода: Осина

Ступени толщины см	Количество деревьев по категориям состояния, шт.																Всего деревьев по ступеням толщины	
	I	II	III	IV		V		VI			ветровал, бурелом			аварийные деревья			шт.	в т.ч. подлежат рубке, %
				НЗ	З	НЗ	З	НЗ	З	О	НЗ	З	О	НЗ	З	О		
1	2	3	4	5	6	7	8	9	10	11	12	13	14	15	16	17	18	19
8								3	1	2			3				9	100
12								3	1	5			4				13	100
16				5	3		1	4		5			2				20	100
20				1	1		2	3		7							14	100
24				2	1		1	3		5							12	100
28																		
Итого, %				12	7		6	24	3	35			13				68	100

Порода: Береза

Ступени толщины см	Количество деревьев по категориям состояния, шт.																Всего деревьев по ступеням толщины	
	I	II	III	IV		V		VI			ветровал, бурелом			аварийные деревья			шт.	в т.ч. подлежат рубке, %
				НЗ	З	НЗ	З	НЗ	З	О	НЗ	З	О	НЗ	З	О		
1	2	3	4	5	6	7	8	9	10	11	12	13	14	15	16	17	18	19
8								4	3	2			4				13	100
12				6	6			7	2	10			4				35	100
16				26	9		4	31	10	36			6				122	100
20				19	15		11	31	6	38			4				124	100
24				5	1		2	3		4							15	100
28																		
Итого, %				18	10		5	25	7	29			6				309	100

Ведомость перечета деревьев назначенных в рубкуВРЕМЕННАЯ ПРОБНАЯ ПЛОЩАДЬ № 2

Субъект Российской Федерации Забайкальский край
 Лесничество (лесопарк) Аргунское Квартал 112 Выдел 28
 Площадь 6,0 га,
 Номер очага вредных организмов _____ Размер пробной площади 0,5 га
 Таксационная характеристика:
 Тип леса ЗЛРТ Состав 9ОС16 Возраст 63 Бонитет 3
 Полнота 1,0 Запас на га 150 Возобновление естественное заращивание
 Время и причина ослабления лесного насаждения Лесной пожар прошлых лет, низовой сильный

Тип очага вредных организмов: эпизодический, хронический (подчеркнуть)
 Фаза развития очага вредных организмов: начальная, нарастания численности, собственно вспышка, кризис (подчеркнуть)
 Состояние лесного насаждения, намечаемые мероприятия вследствие лесного пожара прошлых лет насаждение потеряло биологическую активность на 100% (свежий и старый сухостой, ветровал, усыхающие деревья). Рекомендуются провести сплошную санитарную рубку.

Ср.К. б - 4,8
 Ср.К. Ос - 4,8
 Ср.К. Нас. - 4,8

Исполнитель работ по проведению лесопатологического обследования:

ФИО Рудоб А.В. Подпись Рудоб А.В.
 Дата составления документа 19.12.17г Телефон 83024941154

ВЕДОМОСТЬ ПЕРЕЧЕТА ДЕРЕВЬЕВ

Порода: Осина

Ступени толщины см	Количество деревьев по категориям состояния, шт.																Всего деревьев по ступеням толщины	
	I	II	III	IV		V		VI			ветровал, бурелом			аварийные деревья			шт.	в т.ч. подлежат рубке, %
				НЗ	З	НЗ	З	НЗ	З	О	НЗ	З	О	НЗ	З	О		
1	2	3	4	5	6	7	8	9	10	11	12	13	14	15	16	17	18	19
8								12	4	16			9				41	100
12				22	11		7	25	9	34			8				116	100
16				21	11		2	16	2	27			4				83	100
20				6	2		3	16	1	28			1				57	100
24				6	2		4	9	1	18							40	100
28																		
Итого, %				16	8		5	23	5	36			7				337	100

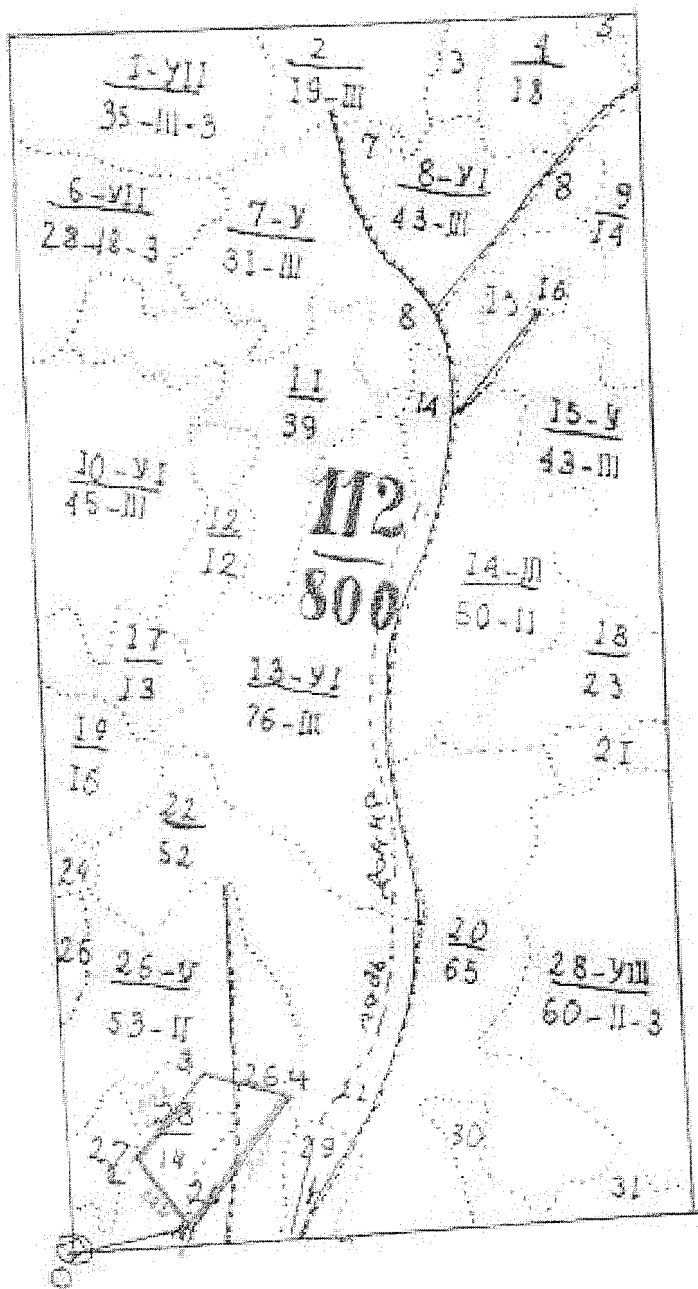
Порода: Береза

Ступени толщины см	Количество деревьев по категориям состояния, шт.																Всего деревьев по ступеням толщины	
	I	II	III	IV		V		VI			ветровал, бурелом			аварийные деревья			шт.	в т.ч. подлеж ат рубке, %
				НЗ	З	НЗ	З	НЗ	З	О	НЗ	З	О	НЗ	З	О		
1	2	3	4	5	6	7	8	9	10	11	12	13	14	15	16	17	18	19
8								5	2	6			4				17	100
12				6	3		1	6	3	9			6				34	100
16				2	1		1	2		8			2				16	100
20				1			2			2							5	100
24								1									1	100
28																		
Итого, %				12	6		6	19	7	34			16				73	100

Абрис участка

М 1:10000

*(М 1:25000)



Номер выдела	Ленты (круговой площадки) перечёта				
	№ ленты (площадки)	длина, м	ширина, м	радиус, м	площадь, га
26	1	600	10		0,6
28	2	500	10		0,5

