

УТВЕРЖДАЮ:
Руководитель Министерства
природных ресурсов
Забайкальского края



Волков А.И.

« 12 » 02 2018 год.

Акт

лесопатологического обследования № 294
лесных насаждений Агинского лесничества (лесопарка)
Забайкальский край (субъект Российской Федерации)

Способ лесопатологического обследования: 1. Визуальный

2. Инструментальный

Место проведения

Участковое лесничество	Урочище (дача)	Квартал (кварталы)	Выдел (выделы)	Площадь, га
Агинское		244	10	16

Лесопатологическое обследование проведено на общей площади 16,0 га.

2. Инструментальное обследование лесного участка.

2.1. Фактическая таксационная характеристика лесного насаждения соответствует (не соответствует) (нужное подчеркнуть) таксационному описанию. Причины несоответствия:

давность лесоустройства

Всдомость лесных участков с выявленными несоответствиями таксационным описаниям приведена в приложении 1 к Акту.

2.2. Состояние насаждений: с нарушенной устойчивостью

с утраченной устойчивостью

причины повреждения: лесной пожар № 195 от 12.04.2015 г.

Заселено (отработано) стволовыми вредителями:

Вид вредителя	Порода	Встречаемость (% заселённых деревьев)	Степень заселения лесного насаждения (слабая, средняя, сильная)
нет	нет	нет	Нет

Повреждено огнём:

Вид пожара	Порода-	Состояние корневых лап		Состояние корневой шейки		Подсушивание луба	
		процент поврежденных огнём корней	процент деревьев с данным повреждением	ожог корневой шейки по окружности (1/4; 2/4; 3/4; более 3/4)	процент деревьев с данным повреждением	по окружности (1/4; 2/4; 3/4; более 3/4)	процент деревьев с данным повреждением
Низовой, беглый, средний	Б	20	25	более 3/4	55	нет	нет
	Ос	25	20	более 3/4	55	нет	нет

Поражено болезнями:

Вид болезни	Порода	Встречаемость (% поражённых деревьев)	Степень поражения лесного насаждения (слабая, средняя, сильная)
нет	нет	нет	Нет

Кв 244 выд 10

2.3. Выборке подлежит 100 % деревьев,

в том числе:

ослабленных _____% (причины назначения) _____;

сильно ослабленных % (причины назначения) _____;

усыхающих 10 % (причины назначения) ожог корневой шейки более 3/4;

свежего сухостоя 22 %;

в том числе: свежего ветровала _____%;

свежего бурелома * _____%;

старого ветровала 8 %;

в том числе: старого бурелома _____%;

старого сухостоя 33 %;

аварийных _____%.

2.4. Полнота лесного насаждения после уборки деревьев, подлежащих рубке, составит _____.

Критическая полнота для данной категории лесных насаждений составляет 03.

Заключение

С целью предотвращения негативных процессов или снижения ущерба от их воздействия назначено:

Участковое лесничество	Урочище (дача)	Квартал	Выдел	Площадь, выдела, га	Вид мероприятия	Площадь мероприятия, га	Порода	Запас на выдел, куб. м	Крайние сроки проведения
Агинское		244	10	16	ССР	12,0	Б,Ос	600	IV квартал 2018г.

Ведомость перечета деревьев, назначенных в рубку, и абрис лесного участка прилагаются (приложение 2 и 3 к Акту).

Меры по обеспечению возобновления: естественное заращивание

Мероприятия, необходимые для предупреждения повреждения или поражения

смежных насаждений: планируется лесопатологическое обследование.

Сведения для расчёта степени повреждения:

год образования старого сухостоя 2017 г;

основная причина повреждения лесной пожар № 195 от 12.04.2015 г.

Дата проведения обследований 15 август 2017 года.

Исполнитель работ по проведению лесопатологического обследования:

ФИО Ламожапов А.А. Подпись _____

Ведомость лесных участков с выявленными несоответствиями таксационным описаниям

Источник данных	Год проведения лесосурьейства	Номер квартала	Номер выдела	Площадь выдела, га	Целевое назначение лесов	Категория защитных лесов	Номер лесопатологического выдела	Площадь лесопатологического выдела, га	Таксационная характеристика											Заложено пробных площадей			
									состав	порода	возраст, лет	средняя высота, м	средний диаметр, см	тип леса	тип условий местопрорастания	полнота	бонитет	запас, куб. м/га	количество, шт.	общая площадь, га			
ТО	2001	244	10	16	Экспл.	-	1	10	9Б	Б	25	10	8	РГ	ВЗ	0,6	3	50	1	0,6			
Ф		244	10	16	Экспл.	-	1	10	10с	О с		10	8	РГ	ВЗ								
					с				10с	О с		10	8	РГ	ВЗ								

Примечание:

ТО - таксационные описания

Ф - фактическая характеристика лесного насаждения

Исполнитель работ по проведению лесопатологического обследования:

ФИО. Подпись



Результаты проведения лесопатологического обследования лесных насаждений за август 2017 г.

(месяц)

Субъект Российской Федерации Забайкальский край. Лесничество (лесопарк) Агинское.

Участковое лесничество Агинское. Урочище (лесная дача)

1	2	3	4	5	6	7	Таксационная характеристика лесного насаждения										Распределение деревьев по категориям состояния, % от запаса										31	32	33	34					
							8	9	10	11	12	13	14	15	16	17	18	19	20	21	22	23	24	25	26	27					28	29	30		
Номер квартала	Номер выдела	Площадь выдела	Целевое назначение	Категория защитности лесов	Номер лесопатологического выдела	Площадь лесопатологического выдела	состав	порода	возраст	Средняя высота, м	Средний диаметр, см	Тип леса	Плотность	фонитет	Запас, куб.м/га	Число деревьев	Без признаков ослабления	ослабленные	Сильно ослабленные	Усыхающие	Свежий сухостой	Старый сухостой	Свежий ветровал	Старый ветровал	Свежий бурелом	Старый бурелом	Аварийные деревья	Признаки повреждения	Доля поврежденных деревьев, %	Причина ослабления, повреждения	Подлежит рубке, %	Вид	Натянутые мероприятия:		
244	10	16	Экс	-	1	12	10с	Б	40*	10	8	РГ	0,6	3	50	247	18	19	20	9	50	38	3	24	25	26	27	28	29	30	855	100	ССР	10	
								Ос	с	10	8	РГ			24	24				3	60	27	10				314	100	100						
						12																													10

Показатели, не соответствующие таксационному описанию отмечаются "*".

Исполнитель работ по проведению лесопатологического обследования:

ФИО Ламожанов А.А. Подпись

Дата составления документа 09.02.2018 г.

Ведомость перечета деревьев, назначенных в рубку

ВРЕМЕННАЯ ПРОБНАЯ ПЛОЩАДЬ № 1

Субъект Российской Федерации Забайкальский край.

Лесничество (лесопарк) Агинское Квартал 244. Выдел 10.

Площадь 12 га.

Номер очага вредных организмов: --. Размер пробной площади 0,6 га.

Таксационная характеристика:

тип леса РГ; состав 9Б1Ос; возраст 25; бонитет 3;

полнота 0,6; запас на га 50;

Время и причина ослабления лесного насаждения:

Лесной пожар № 195 от 12.04.2015 г.

Тип очага вредных организмов: эпизодический, хронический (подчеркнуть)

Фаза развития очага вредных организмов: начальная, нарастания численности, собственно вспышка, кризис (подчеркнуть).

Состояние лесного насаждения, намечаемые мероприятия:

Вследствие лесного пожара № 195 от 12.04.2015 г. насаждение потеряло биологическую устойчивость на 100% (усыхающие – 10%; свежий сухостой – 55%; старый сухостой – 33%; ветровал - 8%). Сплошная санитарная рубка

Береза $K_{ср} = 5,0$;

Осина $K_{ср} = 5,0$; $K_{нас} = 5,0$

Исполнитель работ по проведению лесопатологического обследования:

ФИО Ламожапов А.А. Подпись 

Дата составления документа 15.09.2017г.

Телефон 8-924-296-08-81

ВЕДОМОСТЬ ПЕРЕЧЕТА ДЕРЕВЬЕВ

Кв. 244 выдел 10

Порода: Береза

Ступени толщины см	Количество деревьев по категориям состояния, шт.																Всего деревьев по ступеням толщины	
	I	II	III	IV		V		VI			ветровал, бурелом			аварийные деревья			Шт.	в т.ч подлежа т рубке, %
				НЗ	З	НЗ	З	НЗ	З	О	НЗ	З	О	НЗ	З	О		
1	2	3	4	5	6	7	8	9	10	11	12	13	14	15	16	17	18	19
12				8		67		60			3						138	56
16				8		36		24			1						69	28
20				4		20		16			2						40	16
24																		
28																		
32																		
36																		
40																		
Итого, %				9		50		38			3						247	100

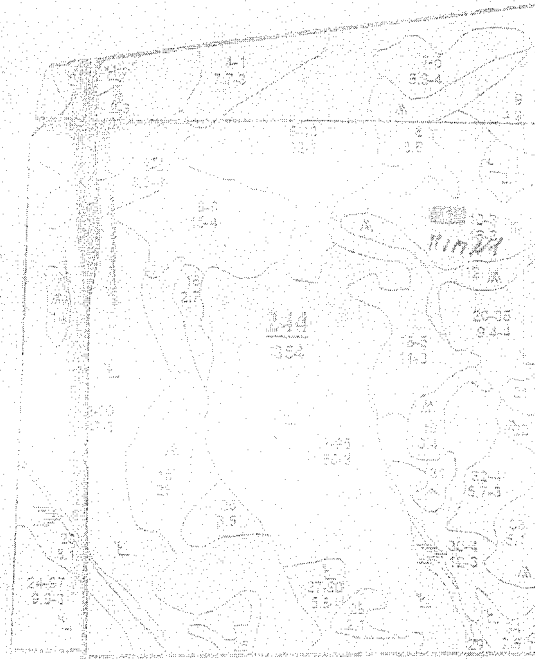
Порода: Осина

Ступени толщины см	Количество деревьев по категориям состояния, шт.																Всего деревьев по ступеням толщины	
	I	II	III	IV		V		VI			ветровал, бурелом			аварийные деревья			Шт.	в т.ч подлежа т рубке, %
				НЗ	З	НЗ	З	НЗ	З	О	НЗ	З	О	НЗ	З	О		
1	2	3	4	5	6	7	8	9	10	11	12	13	14	15	16	17	18	19
12				1		10		6			1						18	75
16						4		1			1						6	25
20																		
24																		
28																		
32																		
36																		
Итого, %				3		60		27			10						24	100

Примечание: НЗ – незаселенное, З – заселенное, О – отработанное вредителями

Абрис участка

M 1:10000
(M*1:25000)



Номер выдела	Ленты (круговой площадки) перечёга				
	№ ленты (площадки)	длина, м	ширина, м	радиус, м	площадь, га
10	1	120	50		0.6

Номера точек	Координаты	Румбы линий	Длина, м

Условные обозначения *■ - пробная площадка*

Исполнитель работ по проведению лесопатологических обследований:

ФИО_Ламажапов А.А. _____ Подпись *Ла*

Дата составления документа _____

Телефон 8-924-296-08-81