

УТВЕРЖДАЮ:  
Руководитель Министерства  
природных ресурсов  
Забайкальского края



Волков А.И.

« 12 » 2018 год.

Акт

лесопатологического обследования № 296

лесных насаждений Агинского лесничества (лесопарка)

Забайкальский край (субъект Российской Федерации)

Способ лесопатологического обследования: 1. Визуальный

2. Инструментальный

Место проведения

Участковое лесничество	Урочище (дача)	Квартал (кварталы)	Выдел (выделы)	Площадь, га
Агинское		245	18	9,4

Лесопатологическое обследование проведено на общей площади 9,4 га.

## 2. Инструментальное обследование лесного участка.

2.1. Фактическая таксационная характеристика лесного насаждения соответствует (не соответствует) (нужное подчеркнуть) таксационному описанию. Причины несоответствия:

давность лесоустройства

Ведомость лесных участков с выявленными несоответствиями таксационным описаниям приведена в приложении 1 к Акту.

2.2. Состояние насаждений: с нарушенной устойчивостью

с утраченной устойчивостью

причины повреждения: лесной пожар № 195 от 12.04.2015 г.

Заселено (отработано) стволовыми вредителями:

Вид вредителя	Порода	Встречаемость (% заселённых деревьев)	Степень заселения лесного насаждения (слабая, средняя, сильная)
нет	нет	нет	Нет

Повреждено огнём:

Вид пожара	Порода-	Состояние корневых лап		Состояние корневой шейки		Подсушивание луба	
		процент повреждённых огнём корней	процент деревьев с данным повреждением	ожог корневой шейки по окружности (1/4; 2/4; 3/4; более 3/4)	процент деревьев с данным повреждением	по окружности (1/4; 2/4; 3/4; более 3/4)	процент деревьев с данным повреждением
Низовой, беглый, средний	Б	20	25	более 3/4	55	нет	нет
	Ос	25	20	более 3/4	55	нет	нет

Поражено болезнями:

Вид болезни	Порода	Встречаемость (% поражённых деревьев)	Степень поражения лесного насаждения (слабая, средняя, сильная)
нет	нет	нет	Нет

2.3. Выборке подлежит 100 % деревьев,

в том числе:

ослабленных \_\_\_\_\_ % (причины назначения) \_\_\_\_\_;

сильно ослабленных \_\_\_\_\_ % (причины назначения) \_\_\_\_\_;

усыхающих 4 % (причины назначения) ожог корневой шейки более 3/4;

свежего сухостоя 51 %;

в том числе: свежего ветровала \_\_\_\_\_ %;

свежего бурелома \_\_\_\_\_ %;

старого ветровала 9 %;

в том числе: старого бурелома \_\_\_\_\_ %;

старого сухостоя 72 %;

аварийных \_\_\_\_\_ %.

2.4. Полнота лесного насаждения после уборки деревьев, подлежащих рубке, составит \_\_\_\_\_.

Критическая полнота для данной категории лесных насаждений составляет 03.

## Заключение

С целью предотвращения негативных процессов или снижения ущерба от их воздействия назначено:

Участковое лесничество	Урочище (дача)	Квартал	Выдел	Площадь, выдела, га	Вид мероприятия	Площадь мероприятия, га	Порода	Запас на выдел, куб. м	Крайние сроки проведения
Агинское		245	18	9,4	ССР	9	Б, Ос	360	IV квартал 2018г.

Ведомость перечета деревьев, назначенных в рубку, и абрис лесного участка прилагаются (приложение 2 и 3 к Акту).

Меры по обеспечению возобновления: естественное зарастивание

Мероприятия, необходимые для предупреждения повреждения или поражения смежных насаждений: планируется лесопатологическое обследование.

Сведения для расчёта степени повреждения:

год образования старого сухостоя 2017 г;

основная причина повреждения лесной пожар № 195 от 12.04.2015 г.

Дата проведения обследований 15 август 2017 года.

Исполнитель работ по проведению лесопатологического обследования:

ФИО Ламожапов А.А. Подпись \_\_\_\_\_

Ведомость лесных участков с выявленными несоответствиями таксационным описаниям

Источник данных	Год проведения лесосурьейства	Номер квартала	Номер выдела	Площадь выдела, га	Целевое назначение лесов	Категория защитных лесов	Номер лесопатологического выдела	Площадь лесопатологического выдела, га	Таксационная характеристика											Заложено пробных площадей			
									состав	попада	возраст, лет	средняя высота, м	средний диаметр, см	тип леса	тип условий местопрорастания	полнота	бонитет	запас, куб. м/га	количество, шт.	общая площадь, га			
ТО	2001	245	18	9,4	Экспл	-	1	9	6Б	Б	25	10	18	РТ	ВЗ	0,5	3	40	1	0,4			
									40с	с		10	18	РТ	ВЗ								
Ф		245	18	9,4	Экспл	-	1	9	6Б	Б	40*	10	18	РТ	ВЗ	0,5	3	40	1	0,4			
					с				40с	с		10	18	РТ	ВЗ								

Примечание:

ТО - таксационные описания

Ф - фактическая характеристика лесного насаждения

Исполнитель работ по проведению лесопатологического обследования:

ФИО Александров В.А. Подпись 

**Результаты проведения лесопатологического обследования лесных насаждений за август 2017 г.**  
(месяц)

Субъект Российской Федерации Забайкальский край, Лесничество (лесопарк) Агинское.

Участковое лесничество Агинское. Урочище (лесная дача) \_\_\_\_\_

1	2	3	4	5	6	7	Таксационная характеристика лесного насаждения								Распределение деревьев по категориям состояния, % от запаса										31	32	33	34										
							8	9	10	11	12	13	14	15	16	17	18	19	20	21	22	23	24	25					26	27	28	29	30					
1	245	18	9,4	Экспл	-	1	9	8	9	10	11	12	13	14	15	16	17	18	19	20	21	22	23	24	25	26	27	28	29	30	31	32	33	34				
								состав	40с	6Б	40*	10	18	РТ	0,5	3	40	98			4	54	34	8				314	100	854	100	ССР	9					
								порода	Ос		10	18	РТ				43				4	48	38	9					100									
								возраст																														
								Средняя высота, м																														
								Средний диаметр, см																														
								Тип леса																														
								Плотность																														
								Зона, куб.м/га																														
								Бонитет																														
								Число деревьев																														
								Без признаков ослабления																														
								ослабленные																														
								Сильно ослабленные																														
								Усыхающие																														
								Свежий сухой																														
								Свежий ветровал																														
								Свежий ветровал																														
								Свежий бурелом																														
								Старый бурелом																														
								Старый бурелом																														
								Аварийные деревья																														
								Признаки повреждения																														
								Доля поврежденных деревьев, %																														
								Причина ослабления, повреждения																														
								Подожог, рубка, %																														
								Назначенные мероприятия																														
								Площадь, га																														
								9																														

Показатели, не соответствующие таксационному описанию отмечаются "\*\*".  
Исполнитель работ по проведению лесопатологического обследования:

ФИО Ламожапов А.А. Подпись  Телефон: 89242960881

Дата составления документа 09.02.2018 г.

Ведомость перечета деревьев, назначенных в рубку

ВРЕМЕННАЯ ПРОБНАЯ ПЛОЩАДЬ № 1

Субъект Российской Федерации Забайкальский край.

Лесничество (лесопарк) Агинское Квартал 245. Выдел 18.

Площадь 9,0 га.

Номер очага вредных организмов: --. Размер пробной площади 0,4 га.

Таксационная характеристика:

тип леса РТ; состав ББ4Ос; возраст 25; бонитет 3;

полнота 0,5; запас на га 40;

Время и причина ослабления лесного насаждения:

Лесной пожар № 195 от 12.04.2015 г.

Тип очага вредных организмов: эпизодический, хронический (подчеркнуть)

Фаза развития очага вредных организмов: начальная, нарастания  
численности, собственно вспышка, кризис (подчеркнуть).

Состояние лесного насаждения, намечаемые мероприятия:

Вследствие лесного пожара № 195 от 12.04.2015 г. насаждение потеряло биологическую  
устойчивость на 100% (усыхающие – 4%; свежий сухостой – 51%; старый сухостой – 72%;  
ветровал – 9%). Сплошная санитарная рубка

Береза  $K_{ср} = 5,0$ ;

Осина  $K_{ср} = 5,0$ ;  $K_{нас} = 5,0$

Исполнитель работ по проведению лесопатологического обследования:

ФИО Ламожапов А.А. Подпись 

Дата составления документа 15.07.2017 г.

Телефон 8-924-296-08-81

## ВЕДОМОСТЬ ПЕРЕЧЕТА ДЕРЕВЬЕВ

Кв. 245 выдел 18

Порода: Берёза

Ступени толщины  см	Количество деревьев по категориям состояния, шт.																	Всего деревьев по ступеням толщины				
	I			II		III		IV		V		VI			ветровал, бурелом			аварийные деревья			Шт.	в т.ч подлежа т рубке, %
				НЗ	З	НЗ	З	НЗ	З	НЗ	З	О	НЗ	З	О	НЗ	З	О				
1	2	3	4	5	6	7	8	9	10	11	12	13	14	15	16	17	18	19				
12				3		34		22			4						63	64				
16				2		10		9			2						23	23				
20						8		3			1						12	12				
24																						
28																						
32																						
36																						
40																						
Итого, %				5		54		34			8						98	100				

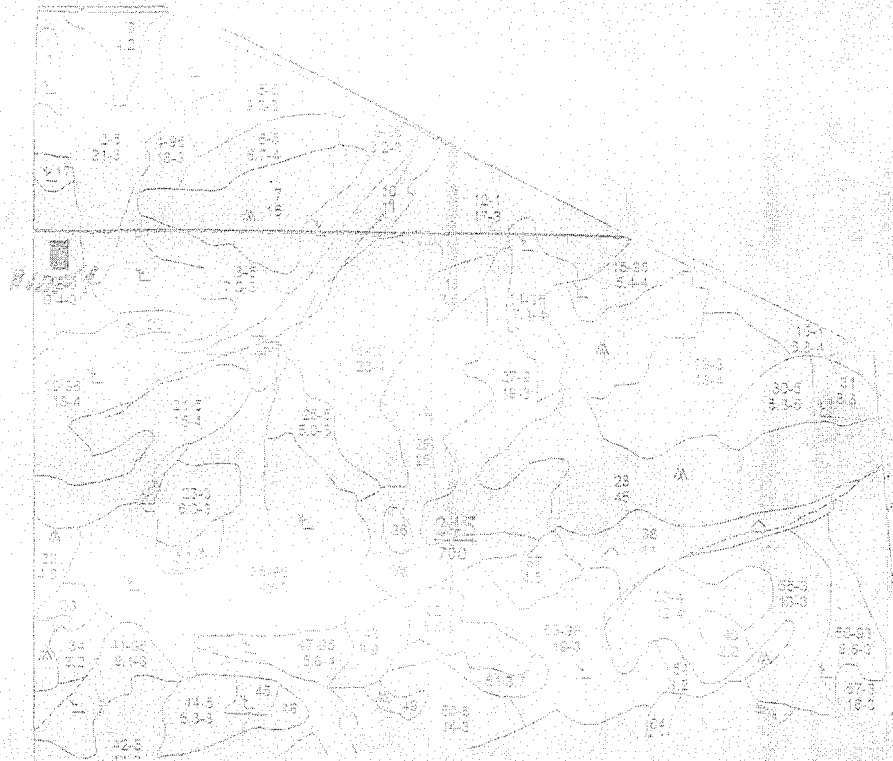
Порода: Осина

Ступени толщины  см	Количество деревьев по категориям состояния, шт.																	Всего деревьев по ступеням толщины				
	I			II		III		IV		V		VI			ветровал, бурелом			аварийные деревья			Шт.	в т.ч подлежа т рубке, %
				НЗ	З	НЗ	З	НЗ	З	НЗ	З	О	НЗ	З	О	НЗ	З	О				
1	2	3	4	5	6	7	8	9	10	11	12	13	14	15	16	17	18	19				
12				1		14		8			2						25	58				
16				1		6		4			2						13	30				
20						2		3									5	12				
24																						
28																						
32																						
36																						
Итого, %				4		48		38			9						43	100				

Примечание: НЗ – незаселенное, З – заселенное, О – отработанное вредителями

Абрис участка

M 1:10000  
(M 1:25000)



Номер выдела	Ленты (круговой площадки) перечёта				
	№ ленты (площадки)	длина, м	ширина, м	радиус, м	площадь, га
18	1	80	50		0,4

Номера точек	Координаты	Румбы линий	Длина, м

Условные обозначения - пробная площадка  
Исполнитель работ по проведению лесопатологических обследований:

ФИО Ламажапов А.А. Подпись

Дата составления документа

Телефон 8-924-296-08-81