

УТВЕРЖДАЮ:

Министр природных ресурсов  
Забайкальского края



А.И. Волков

« 22 » 12 2017 год.

### Акт

### лесопатологического обследования № 295

лесных насаждений Аргунского лесничества (лесопарка)

Забайкальский край (субъект Российской Федерации)

Способ лесопатологического обследования: 1. Визуальный

2. Инструментальный

#### Место проведения

Участковое лесничество	Урочище (дача)	Квартал (кварталы)	Выдел (выделы)	Площадь, га
Калганское		38	1	27,0
		38	5	102,0
		38	8	7,0
		38	10	96,0
		38	12	13,0
Итого				245,0

Лесопатологическое обследование проведено на общей площади 245,0 га.

## 2. Инструментальное обследование лесного участка.\*

2.1. Фактическая таксационная характеристика лесного насаждения соответствует (не соответствует) (нужное подчеркнуть) таксационному описанию. Причины несоответствия: Давность лесоустройства 1988года

Ведомость лесных участков с выявленными несоответствиями таксационным описаниям приведена в приложении 1 к Акту.

2.2. Состояние насаждений: **с нарушенной устойчивостью**   
**с утраченной устойчивостью**

причины повреждения: Лесной пожар №61 от 27.04.2003г. и пожары прошлых лет

заселено (отработано) стволовыми вредителями: кв 38 в 1

Вид вредителя	Порода	Встречаемость (% заселённых деревьев)	Степень заселения лесного насаждения (слабая, средняя, сильная)
Большой лиственничный короед	лиственница	41	средняя
Березовый заболотник	береза	50	средняя
Скрипун осиновый	осина	25	средняя

Повреждено огнём: Кв.38 в 1,5,8,10,12

Вид пожара	Порода	Состояние корневых лап		Состояние корневой шейки		Подсушивание луба	
		процент повреждённых огнём корней	процент деревьев с данным повреждением	ожог корневой шейки по окружности (1/4; 2/4;3/4;более ¾)	процент деревьев с данным повреждением	по окружности (1/4; 2/4;3/4;более ¾)	процент деревьев с данным повреждением
низовой				более ¾	100	более ¾	100
сильный							

Поражено болезнями:

Вид болезни	Порода	Встречаемость (% поражённых деревьев)	Степень поражения лесного насаждения (слабая, средняя, сильная)
нет			

2.3. Выборке подлежит Кв.38 в.1 100 % деревьев,

в том числе:

ослабленных \_\_\_\_\_ % (причины назначения) \_\_\_\_\_

сильно ослабленных \_\_\_\_\_ % (причины назначения) \_\_\_\_\_

усыхающих \_\_\_\_\_ % (причины назначения) \_\_\_\_\_

свежего сухостоя \_\_\_\_\_ %,

в том числе: свежего ветровала \_\_\_\_\_ %

свежего бурелома \_\_\_\_\_ %

старого ветровала 9 %  
 в том числе: старого бурелома \_\_\_\_\_ %  
 старого сухостоя 91 %  
 аварийных \_\_\_\_\_ %

Выборке подлежит Кв.38 в 5 100 % деревьев,

в том числе:  
 ослабленных \_\_\_\_\_ % (причины назначения) \_\_\_\_\_  
 сильно ослабленных \_\_\_\_\_ % (причины назначения) \_\_\_\_\_  
 усыхающих \_\_\_\_\_ % (причины назначения) \_\_\_\_\_  
 свежего сухостоя \_\_\_\_\_ %,   
 в том числе: свежего ветровала \_\_\_\_\_ %  
 свежего бурелома \_\_\_\_\_ %  
 старого ветровала 8 %  
 в том числе: старого бурелома \_\_\_\_\_ %  
 старого сухостоя 92 %  
 аварийных \_\_\_\_\_ %

Выборке подлежит Кв 38 в 8 100 % деревьев,

в том числе:  
 ослабленных \_\_\_\_\_ % (причины назначения) \_\_\_\_\_  
 сильно ослабленных \_\_\_\_\_ % (причины назначения) \_\_\_\_\_  
 усыхающих \_\_\_\_\_ % (причины назначения) \_\_\_\_\_  
 свежего сухостоя \_\_\_\_\_ %,   
 в том числе: свежего ветровала \_\_\_\_\_ %  
 свежего бурелома \_\_\_\_\_ %  
 старого ветровала 9 %  
 в том числе: старого бурелома \_\_\_\_\_ %  
 старого сухостоя 91 %  
 аварийных \_\_\_\_\_ %

Выборке подлежит Кв.38 в.10 100 % деревьев,

в том числе:  
 ослабленных \_\_\_\_\_ % (причины назначения) \_\_\_\_\_  
 сильно ослабленных \_\_\_\_\_ % (причины назначения) \_\_\_\_\_  
 усыхающих \_\_\_\_\_ % (причины назначения) \_\_\_\_\_  
 свежего сухостоя \_\_\_\_\_ %,   
 в том числе: свежего ветровала \_\_\_\_\_ %  
 свежего бурелома \_\_\_\_\_ %  
 старого ветровала 6 %  
 в том числе: старого бурелома \_\_\_\_\_ %  
 старого сухостоя 94 %  
 аварийных \_\_\_\_\_ %

Выборке подлежит Кв.38 в.12 100 % деревьев,

в том числе:  
 ослабленных \_\_\_\_\_ % (причины назначения) \_\_\_\_\_  
 сильно ослабленных \_\_\_\_\_ % (причины назначения) \_\_\_\_\_  
 усыхающих \_\_\_\_\_ % (причины назначения) \_\_\_\_\_  
 свежего сухостоя \_\_\_\_\_ %,   
 в том числе: свежего ветровала \_\_\_\_\_ %  
 свежего бурелома \_\_\_\_\_ %  
 старого ветровала 6 %  
 в том числе: старого бурелома \_\_\_\_\_ %  
 старого сухостоя 94 %

аварийных \_\_\_\_\_%

4. Полнота лесного насаждения после уборки деревьев, подлежащих рубке, составит \_\_\_\_\_  
Критическая полнота для данной категории лесных насаждений составляет 0,3

## 5. ЗАКЛЮЧЕНИЕ

С целью предотвращения негативных процессов или снижения ущерба от их воздействия назначено:

Участковое лесничество	Урочище (дача)	Квартал	Выдел	Площадь, выдела, га	Вид мероприятия	Площадь, мероприятия, га	Порода	Запас на выдел, кубм	Крайние сроки проведения
Калганское	-	38	1	27,0	ССР	1,3	Л	95	2017-2018г
Калганское	-	38	5	102,0	ССР	17,3	Б	1976	2017-2018г
Калганское	-	38	8	7,0	ССР	6,5	Ос	533	2017-2018г
Калганское	-	38	10	96,0	ССР	2,9	Л	234	2017-2018г
Калганское	-	38	12	13,0	ССР	3,0	Б	318	2017-2018г.
итого						31,0		3156	

Ведомость перечета деревьев назначенных в рубку и абрис лесного участка прилагаются (приложение 2 и 3 к Акту)

6. Меры по обеспечению возобновления естественное заращивание

7. Мероприятия, необходимые для предупреждения повреждения или поражения смежных насаждений планируется проведение лесопатологического обследования

8. Сведения для расчёта понижающего коэффициента стоимости древесины:

год образования старого сухостоя 2012г. ;

основная причина повреждения древесины Лесной пожар №61 от 27.04.2003г. и пожары прошлых лет

Дата проведения обследований 11.07.2017г.

Исполнитель работ по проведению лесопатологических обследований:

ФИО Дубов А.В. Подпись Дубов А.В.


8/(30249)4-11-54.

**Ведомость лесных участков с выявленными несоответствиями таксационным описаниям**

Источник данных	Год проведения лесосурьейства	Номер квартала	Номер выдела	Площадь выдела, га	Целевое назначение лесов	Категория защитных лесов	Номер лесопатологического выдела	Площадь лесопатологического выдела, га	Таксационная характеристика										Заложено пробных площадей			
									состав	попада	возраст, лет	средняя высота, м	средний диаметр, см	тип леса	тип условий местопрорастания	полнота	бонитет	запас, куб. м/га	количество, шт.	общая площадь, га		
ТО	1988	38	1	27,0	Экспл.	Экспл.	-	-	7л3б	Л	50	15	14	Злрт	-	0,7	2	150	-	-	-	-
Ф	1988	38	1	27,0	Экспл.	Экспл.	1	1,3	7л	Л	78	19	21	Злрт	-	0,5	2	51	1	1,3	-	-
Ф	1988	38	1	27,0	Экспл.	Экспл.	-	-	3б	Б	78	20	20	Злрт	-	0,5	2	22	-	-	-	-
ТО	1988	38	5	102,0	Экспл.	Экспл.	-	-	6б2ос2л	Б	70	22	24	Штр	-	0,6	2	140	-	-	-	-
ТО	1988	38	5	102,0	Экспл.	Экспл.	-	-	-	Ос	70	21	26	Штр	-	0,6	2	-	-	-	-	-
ТО	1988	38	5	102,0	Экспл.	Экспл.	-	-	-	Л	70	21	28	Штр	-	0,6	2	-	-	-	-	-
ТО	1988	38	5	102,0	Экспл.	Экспл.	5	17,3	7б	Б	98	22	26	Штр	-	0,5	2	77	7	1,195	-	-
Ф	1988	38	5	102,0	Экспл.	Экспл.	-	-	2ос	Ос	98	22	21	Штр	-	0,5	2	25	-	-	-	-
Ф	1988	38	5	102,0	Экспл.	Экспл.	-	-	1л	Л	98	22	26	Штр	-	0,5	2	12	-	-	-	-
Ф	1988	38	5	102,0	Экспл.	Экспл.	-	-	7ос2б1л	Ос	20	8	6	Рд	-	0,8	3	60	-	-	-	-
ТО	1988	38	8	7,0	Экспл.	Экспл.	-	-	6ос	Ос	48	21	20	Рд	-	0,8	3	51	1	1,0	-	-
Ф	1988	38	8	7,0	Экспл.	Экспл.	8	6,5	3б	Б	48	21	21	Рд	-	0,8	3	24	-	-	-	-
Ф	1988	38	8	7,0	Экспл.	Экспл.	-	-	-	Л	48	19	16	Рд	-	0,8	3	6	-	-	-	-
Ф	1988	38	8	7,0	Экспл.	Экспл.	-	-	1л	Л	48	16	14	Злрт	-	0,8	2	190	-	-	-	-
ТО	1988	38	10	96,0	Экспл.	Экспл.	-	-	4л4б2ос	Л	50	16	14	Злрт	-	0,5	2	32	1	2,9	-	-
Ф	1988	38	10	96,0	Экспл.	Экспл.	10	2,9	4л	Л	78	24	26	Злрт	-	0,5	2	38	-	-	-	-
Ф	1988	38	10	96,0	Экспл.	Экспл.	-	-	5б	Б	78	21	21	Злрт	-	0,5	2	11	-	-	-	-
Ф	1988	38	10	96,0	Экспл.	Экспл.	-	-	1Ос	Ос	78	21	17	Злрт	-	0,5	2	80	-	-	-	-
ТО	1988	38	12	13,0	Экспл.	Экспл.	-	-	7б2л1ос	Б	50	16	12	Рд	-	0,5	3	81	1	3,0	-	-
Ф	1988	38	12	13,0	Экспл.	Экспл.	12	3,0	8б	Б	78	20	19	Рд	-	0,5	3	81	1	3,0	-	-
Ф	1988	38	12	13,0	Экспл.	Экспл.	-	-	2л	Л	78	22	22	Рд	-	0,5	3	25	-	-	-	-

Примечание: После лесоустройства 1988 г. прошло 29 лет  
ТО – таксационные описания  
Ф - фактическая характеристика лесного насаждения

Исполнитель работ по проведению лесопатологических обследований:

ФИО Дубов А. В. Подпись 

Результаты проведения лесопатологических обследований лесных насаждений за ИЮЛЬ **2017** г.  
(месяц)

Субъект Российской Федерации Забайкальский край Лесничество (лесопарк) Аргунское  
Участковое лесничество Калганское Урочище (лесная дача) \_\_\_\_\_

Номер квартала	Номер выдела	Площадь выдела, га	Целевое назначение лесов	Категория защитных лесов	Номер лесопатологического выдела	Площадь лесопатологического выдела, га	Таксационная характеристика лесного насаждения										Число деревьев на пробе, шт.	Распределение деревьев по категориям состояния, % от запаса										Признаки повреждения деревьев	Доля повреждённых деревьев, %	Причина ослабления, повреждения	Подлежит рубке, %	Назначенные мероприятия				
							состав	порода	возраст	средняя высота, м	средний диаметр, см	тип леса	полнота	фонитет	запас, куб. м/га	без признаков ослабления		ослабленные	сильно ослабленные	усыхающие	свежий сухостой	старый сухостой	свежий ветровал	старый ветровал	свежий бурелом	старый бурелом	аварийные деревья					33	34			
38	1	27	Э	Э	1	1,3	7л6	Л	78*	19*	21*	3лрт	0,5*	2	51*	17	18	19	20	21	22	23	24	25	26	27	28	29	30	31	32	ССР	33	34	вид	площадь, га
38	5	102	Э	Э	5	17,3	762ос1л*	Ос	98*	22*	21*	Штр	0,5*	2	77*	167	-	-	-	-	-	94	6	-	-	-	316	316	100	100	ССР	17,3				
38	8	7	Э	Э	8	6,5	6ос361л*	Л	48*	21*	20*	Рд	0,8*	3	51*	192	-	-	-	-	-	91	9	-	-	-	316	316	100	100	ССР	6,5				
38	10	96	Э	Э	10	2,9	4л5б1ос*	Л	78*	24*	26*	3лрт	0,5*	2	32*	151	-	-	-	-	-	97	3	-	-	-	316	316	100	100	ССР	2,9				
38	12	13	Э	Э	12	3,0	862л*	Л	78*	20*	19*	Рд	0,5*	3	81*	804	-	-	-	-	-	95	5	-	-	-	316	316	100	100	ССР	3,0				

Показатели, не соответствующие таксационному описанию отмечаются «\*»

Исполнитель работ по проведению лесопатологических обследований: ФИО Дуров МВ Подпись Дуров

Дата составления документа 18.07.17г Телефон 83024941154

## Ведомость перечета деревьев назначенных в рубку

ВРЕМЕННАЯ ПРОБНАЯ ПЛОЩАДЬ № 1

Субъект Российской Федерации Забайкальский край  
 Лесничество (лесопарк) Аргунское Квартал 38 Выдел 1  
 Площадь 1,3 га,  
 Номер очага вредных организмов \_\_\_\_\_ Размер пробной площади 1,3 га  
 Таксационная характеристика:  
 Тип леса Злрт Состав 7ЛЗБ Возраст 78 Бонитет 2  
 Полнота 0,5 Запас на га 73 Возобновление сохранение подроста  
 Время и причина ослабления лесного насаждения Лесной пожар №1 от 27.04.2003г. и пожары прошлых лет  
 Тип очага вредных организмов: эпизодический, хронический (подчеркнуть)  
 Фаза развития очага вредных организмов: начальная, нарастания численности, собственно вспышка, кризис (подчеркнуть)  
 Состояние лесного насаждения, намечаемые мероприятия в следствии лесного пожара 2003года насаждение потеряло биологическую активность на 100% (старый сухостой, ветровал)  
Рекомендуется провести сплошную санитарную рубку.

Ср.К.б- 5,0  
 Ср.К.л- 5,0  
 Ср.К.Нас.-5,0

Исполнитель работ по проведению лесопатологического обследования:

ФИО Андреев А.В. Подпись Андреев А.В.

Дата составления документа 19.12.16 Телефон 83024941154



## ВЕДОМОСТЬ ПЕРЕЧЕТА ДЕРЕВЬЕВ

Порода: Лиственница

Ступени толщины см	Количество деревьев по категориям состояния, шт.																Всего деревьев по ступеням толщины		
	I	II	III	IV		V		VI			ветровал, бурелом			аварийные деревья			шт.	в т.ч. подлежат рубке, %	
				НЗ	З	НЗ	З	НЗ	З	О	НЗ	З	О	НЗ	З	О			
1	2	3	4	5	6	7	8	9	10	11	12	13	14	15	16	17	18	19	
8																			
12									24	30				8				62	100
16									32	34				12				78	100
20									10	18				3				31	100
24									21	32				4				57	100
28									5	5								10	100
32																			
Итого, %									39	50				11				238	100

Порода: Береза

Ступени толщины см	Количество деревьев по категориям состояния, шт.																Всего деревьев по ступеням толщины		
	I	II	III	IV		V		VI			ветровал, бурелом			аварийные деревья			шт.	в т.ч. подлежат рубке, %	
				НЗ	З	НЗ	З	НЗ	З	О	НЗ	З	О	НЗ	З	О			
1	2	3	4	5	6	7	8	9	10	11	12	13	14	15	16	17	18	19	
8																			
12																			
16									15	13				3				31	100
20									22	23				2				47	100
24									14	6								20	100
32																			
Итого, %									52	43				5				98	100

Примечание: НЗ - незаселенное, З - заселенное, О - отработанное вредителями

## Ведомость перечета деревьев назначенных в рубку

ВРЕМЕННАЯ ПРОБНАЯ ПЛОЩАДЬ № 2Субъект Российской Федерации Забайкальский крайЛесничество (лесопарк) Аргунское Квартал 38 Выдел 5Площадь 17,3 га,Номер очага вредных организмов \_\_\_\_\_ Размер пробной площади 1,195 га

Таксационная характеристика:

Тип леса ШТР Состав 7Б2Ос1Л Возраст 98 Бонитет 2Полнота 0,5 Запас на га 114 Возобновление сохранение подростаВремя и причина ослабления лесного насаждения Лесной пожар №61 от 27.04.2003г. и пожары прошлых лет

Тип очага вредных организмов: эпизодический, хронический (подчеркнуть)

Фаза развития очага вредных организмов: начальная, нарастания численности, собственно вспышка, кризис (подчеркнуть)

Состояние лесного насаждения, намечаемые мероприятия в следствии лесного пожара 2003года насаждение потеряло биологическую активность на 100% (старый сухостой, ветровал) Рекомендуется провести сплошную санитарную рубку.

Ср.Кб-5,0

Ср.Кл-5,0

Ср.Кос-5,0

Ср.Кнас-5,0

Исполнитель работ по проведению лесопатологического обследования:

ФИО Рудольф К.В. Подпись РудольфДата составления документа 19.12.17. Телефон 83024941154

## ВЕДОМОСТЬ ПЕРЕЧЕТА ДЕРЕВЬЕВ

Порода: Лиственница

Ступени толщины см	Количество деревьев по категориям состояния, шт.																Всего деревьев по ступеням толщины		
	I	II	III	IV		V		VI			ветровал, бурелом			аварийные деревья			шт.	в т.ч. подлежат рубке, %	
				НЗ	З	НЗ	З	НЗ	З	О	НЗ	З	О	НЗ	З	О			
1	2	3	4	5	6	7	8	9	10	11	12	13	14	15	16	17	18	19	
8																			
12																			
16																			
20																			
24									6	11				2				19	100
28																			
32									3	2								5	100
Итого, %									38	54				8				24	100

Порода: Береза

Ступени толщины см	Количество деревьев по категориям состояния, шт.																Всего деревьев по ступеням толщины		
	I	II	III	IV		V		VI			ветровал, бурелом			аварийные деревья			шт.	в т.ч. подлежат рубке, %	
				НЗ	З	НЗ	З	НЗ	З	О	НЗ	З	О	НЗ	З	О			
1	2	3	4	5	6	7	8	9	10	11	12	13	14	15	16	17	18	19	
8																			
12																			
16																			
20									22	10				6				38	100
24									30	29				3				62	100
28									18	10				1				29	100
32									23	15								38	100
Итого, %									56	38				6				167	100

Порода: Осина

Ступени толщины см	Количество деревьев по категориям состояния, шт.																Всего деревьев по ступеням толщины						
	I			II		III		IV		V			VI			ветровал, бурелом			аварийные деревья			шт.	в т.ч. подлежат рубке, %
				НЗ	З	НЗ	З	НЗ	З	О	НЗ	З	О	НЗ	З	О	18	19					
1	2	3	4	5	6	7	8	9	10	11	12	13	14	15	16	17	18	19					
8																							
12																							
16																							
20									21	29			7				57	100					
24									5	12			2				19	100					
28																							
32																							
Итого, %									34	54			12				76	100					

Примечание: НЗ - незаселенное, З - заселенное, О - отработанное вредителями.

**Ведомость перечета деревьев назначенных в рубку**ВРЕМЕННАЯ ПРОБНАЯ ПЛОЩАДЬ № 3

Субъект Российской Федерации Забайкальский край  
Лесничество (лесопарк) Аргунское Квартал 38 Выдел 8

Площадь 6,5 га,  
Номер очага вредных организмов \_\_\_\_\_ Размер пробной площади 1,0 га

Таксационная характеристика:

Тип леса РД Состав 6ОсЗБ1Л Возраст 48 Бонитет 3

Полнота 0,8 Запас на га 82 Возобновление сохранение подроста

Время и причина ослабления лесного насаждения Лесной пожар №61 от 27.04.2003г. и пожары прошлых лет


Тип очага вредных организмов: эпизодический, хронический (подчеркнуть)

Фаза развития очага вредных организмов: начальная, нарастания численности, собственно вспышка, кризис (подчеркнуть)

Состояние лесного насаждения, намечаемые мероприятия в следствии лесного пожара 2003года насаждение потеряло биологическую активность на 100% (старый сухостой, ветровал) Рекомендуется провести сплошную санитарную рубку .

Ср.К<sub>б</sub>-5,0Ср.К<sub>л</sub>-5,0Ср.К<sub>ос</sub>-5,0Ср.К<sub>нас</sub>-5,0

Исполнитель работ по проведению лесопатологического обследования:

ФИО Аудобов П.В. Подпись 

Дата составления документа 19.12.17 Телефон 83024941154

Оборотная сторона

## ВЕДОМОСТЬ ПЕРЕЧЕТА ДЕРЕВЬЕВ

Порода: Лиственница

Ступени толщины см	Количество деревьев по категориям состояния, шт.																Всего деревьев по ступеням толщины		
	I	II	III	IV		V		VI			ветровал, бурелом			аварийные деревья			шт.	в т.ч. подлежат рубке, %	
				НЗ	З	НЗ	З	НЗ	З	О	НЗ	З	О	НЗ	З	О			
1	2	3	4	5	6	7	8	9	10	11	12	13	14	15	16	17	18	19	
8																			
12																			
16									24	9				3				36	100
20																			
24																			
Итого, %									67	25				8				36	100

Порода: Береза

Ступени толщины см	Количество деревьев по категориям состояния, шт.																Всего деревьев по ступеням толщины		
	I	II	III	IV		V		VI			ветровал, бурелом			аварийные деревья			шт.	в т.ч. подлежат рубке, %	
				НЗ	З	НЗ	З	НЗ	З	О	НЗ	З	О	НЗ	З	О			
1	2	3	4	5	6	7	8	9	10	11	12	13	14	15	16	17	18	19	
8																			
12																			
16																			
20									21	10				5				36	100
24									16	9				3				28	100
28																			
Итого, %									58	30				12				64	100

Порода: Осина

Ступени толщины см	Количество деревьев по категориям состояния, шт.																Всего деревьев по ступеням толщины		
	I	II	III	IV		V		VI			ветровал, бурелом			аварийные деревья			шт.	в т.ч. подлежат рубке, %	
				НЗ	З	НЗ	З	НЗ	З	О	НЗ	З	О	НЗ	З	О			
1	2	3	4	5	6	7	8	9	10	11	12	13	14	15	16	17	18	19	
8																			
12																			
16									40	73				7				120	100
20									16	48				8				72	100
24																			
28																			
Итого, %									29	63				8				192	100

Примечание: НЗ - незаселенное, З - заселенное, О - отработанное вредителями.

**Ведомость перечета деревьев назначенных в рубку**ВРЕМЕННАЯ ПРОБНАЯ ПЛОЩАДЬ № 4Субъект Российской Федерации Забайкальский крайЛесничество (лесопарк) Аргунское Квартал 38 Выдел 10Площадь 2,9 га,Номер очага вредных организмов \_\_\_\_\_ Размер пробной площади 2,9 га

Таксационная характеристика:

Тип леса ЗЛРТ Состав 4Л4Б2Ос Возраст 78 Бонитет 2Полнота 0,5 Запас на га 81 Возобновление сохранение подростаВремя и причина ослабления лесного насаждения Лесной пожар №61 от 27.04.2003г. и пожары прошлых лет

Тип очага вредных организмов: эпизодический, хронический (подчеркнуть)

Фаза развития очага вредных организмов: начальная, нарастания численности, собственно вспышка, кризис (подчеркнуть)

Состояние лесного насаждения, намечаемые мероприятия в следствии лесного пожара 2003года насаждение потеряло биологическую активность на 100% (старый сухостой, ветровал) Рекомендуется провести сплошную санитарную рубку.Ср.К<sub>б</sub>-5,0Ср.К<sub>л</sub>-5,0Ср.К<sub>ос</sub>-5,0Ср.К<sub>нас</sub>-5,0

Исполнитель работ по проведению лесопатологического обследования:

ФИО Рудобов А.В. Подпись А.В.Р.Дата составления документа 19.12.17 Телефон 83024941154



## ВЕДОМОСТЬ ПЕРЕЧЕТА ДЕРЕВЬЕВ

Порода: Лиственница

Ступени толщины см	Количество деревьев по категориям состояния, шт.																Всего деревьев по ступеням толщины		
	I	II	III	IV		V		VI			ветровал, бурелом			аварийные деревья			шт.	в т.ч. подлежат рубке, %	
				НЗ	З	НЗ	З	НЗ	З	О	НЗ	З	О	НЗ	З	О			
1	2	3	4	5	6	7	8	9	10	11	12	13	14	15	16	17	18	19	
8																			
12																			
16																			
20								7	14	1			1				23	100	
24								24	11	19			4				58	100	
28								10	2	34			1				47	100	
32								3	3	17							23	100	
Итого, %								29	20	47			4				151	100	

Порода: Береза

Ступени толщины см	Количество деревьев по категориям состояния, шт.																Всего деревьев по ступеням толщины	
	I	II	III	IV		V		VI			ветровал, бурелом			аварийные деревья			шт.	в т.ч. подлежат рубке, %
				НЗ	З	НЗ	З	НЗ	З	О	НЗ	З	О	НЗ	З	О		
1	2	3	4	5	6	7	8	9	10	11	12	13	14	15	16	17	18	19
20								37	40	99			10				186	100
24								42	12	57			5				116	100
Итого, %								26	17	52			5				302	100

Порода: Осина

Ступени толщины см	Количество деревьев по категориям состояния, шт.																Всего деревьев по ступеням толщины	
	I	II	III	IV		V		VI			ветровал, бурелом			аварийные деревья			шт.	в т.ч. подлежат рубке, %
				НЗ	З	НЗ	З	НЗ	З	О	НЗ	З	О	НЗ	З	О		
1	2	3	4	5	6	7	8	9	10	11	12	13	14	15	16	17	18	19
16								31		43			7				81	100
20								15		25			6				46	100
Итого, %								36		54			10				127	100

Примечание: НЗ - незаселенное, З - заселенное, О - отработанное вредителями.

**Ведомость перечета деревьев назначенных в рубку**ВРЕМЕННАЯ ПРОБНАЯ ПЛОЩАДЬ № 5Субъект Российской Федерации Забайкальский крайЛесничество (лесопарк) Аргунское Квартал 38 Выдел 12Площадь 3,0 га,Номер очага вредных организмов \_\_\_\_\_ Размер пробной площади 3,0 га

Таксационная характеристика:

Тип леса ЗЛРТ Состав 8Б2Л Возраст 78 Бонитет 3Полнота 0,5 Запас на га 106 Возобновление сохранение подростаВремя и причина ослабления лесного насаждения Лесной пожар №61 от 27.04.2003г. и пожары прошлых лет

Тип очага вредных организмов: эпизодический, хронический (подчеркнуть)

Фаза развития очага вредных организмов: начальная, нарастания численности, собственно вспышка, кризис (подчеркнуть)

Состояние лесного насаждения, намечаемые мероприятия в следствии лесного пожара 2003года насаждение потеряло биологическую активность на 100% (старый сухостой, ветровал). Рекомендуются провести сплошную санитарную рубку.Ср.К<sub>б</sub>-5,0Ср.К<sub>л</sub>-5,0Ср.К<sub>ос</sub>-5,0Ср.К<sub>нас</sub>-5,0

Исполнитель работ по проведению лесопатологического обследования:

ФИО Рубцов А.В. Подпись Дата составления документа 19.12.17 Телефон 83024941154

## ВЕДОМОСТЬ ПЕРЕЧЕТА ДЕРЕВЬЕВ

Порода: Лиственница

Ступени толщины см	Количество деревьев по категориям состояния, шт.																Всего деревьев по ступеням толщины		
	I	II	III	IV		V		VI			ветровал, бурелом			аварийные деревья			шт.	в т.ч. подлежат рубке, %	
				НЗ	З	НЗ	З	НЗ	З	О	НЗ	З	О	НЗ	З	О			
1	2	3	4	5	6	7	8	9	10	11	12	13	14	15	16	17	18	19	
20									46	33				5				84	100
24								55		37				4				96	100
Итого, %								31	25	39				5				180	100

Порода: Береза

Ступени толщины см	Количество деревьев по категориям состояния, шт.																Всего деревьев по ступеням толщины		
	I	II	III	IV		V		VI			ветровал, бурелом			аварийные деревья			шт.	в т.ч. подлеж ат рубке, %	
				НЗ	З	НЗ	З	НЗ	З	О	НЗ	З	О	НЗ	З	О			
1	2	3	4	5	6	7	8	9	10	11	12	13	14	15	16	17	18	19	
16								80	121	18 5				22				408	100
20								54	54	99				21				228	100
24								39	15	28				2				84	100
28								33	9	18								60	100
32								4	3	5								12	100
36								3	1	8								12	100
Итого, %								26	25	43				6				804	100

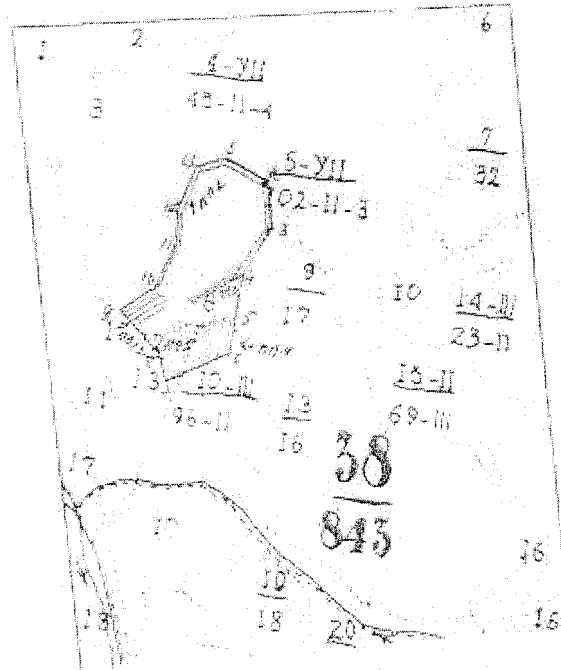
Примечание: НЗ - незаселенное, З - заселенное, О - отработанное вредителями.

Приложение 3  
к акту лесопатологического обследования

Абрис участка

М 1:10000

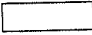

\*(М 1:25000)



Номер выдела	Ленты (круговой площадки) перечёта				
	№ ленты (площадки)	длина, м	ширина, м	радиус, м	площадь, га
1	сплошной				1,3
5	1,2,3,4,5,6,7	1195	10		1,195
8	1	250	40		1,0
10	сплошной				2,9
12	сплошной				3,0
итого					9,395

Номера точек	Координаты	Румбы линий	Длина, м

## Условные обозначения

	Граница участка ССР
	Пробная площадь

Исполнитель работ по проведению лесопатологических обследований:

ФИО Рудобов В. Подпись 

Дата составления документа 19.12.18 Телефон 83024941154