

УТВЕРЖДАЮ:

Министр природных ресурсов  
Забайкальского края

А.И. Волков

« 12 » 12 2017 год.



**Акт  
лесопатологического обследования № 293**

лесных насаждений Аргунское лесничества (лесопарка)

Забайкальский край (субъект Российской Федерации)

Способ лесопатологического обследования: 1. Визуальный

2. Инструментальный

**Место проведения**

Участковое лесничество	Урочище (дача)	Квартал (кварталы)	Выдел (выделы)	Площадь, га
Калганское	-	18	2	142,0
				142,0

Лесопатологическое обследование проведено на общей площади 142,0 га.



в том числе: свежего ветровала \_\_\_ %

свежего бурелома \_\_\_\_\_ %

старого ветровала 1 % \_\_\_\_\_

в том числе: старого бурелома \_\_\_\_\_ %

старого сухостоя 19 % \_\_\_\_\_

аварийных \_\_\_\_\_ %

4. Полнота лесного насаждения после уборки деревьев, подлежащих рубке, составит 0,7  
Критическая полнота для данной категории лесных насаждений составляет 0,3

## 5. ЗАКЛЮЧЕНИЕ

С целью предотвращения негативных процессов или снижения ущерба от их воздействия назначено:

Участковое лесничество	Урочище (дача)	Квартал	Выдел	Площадь, выдела, га	Вид мероприятия	Площадь, мероприятия, га	Порода	Запас на выдел, кбм	Крайние сроки проведения
Калганское	-	18	2	142,0	ВСП	5,5	Л	195	2017-2018 г.

Ведомость перечета деревьев назначенных в рубку и абрис лесного участка прилагаются (приложение 2 и 3 к Акту)

6. Меры по обеспечению возобновления естественное заращивание

7. Мероприятия, необходимые для предупреждения повреждения или поражения смежных насаждений планируется проведение лесопатологического обследования

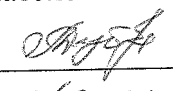
8. Сведения для расчёта понижающего коэффициента стоимости древесины:

год образования старого сухостоя 2015 ;

основная причина повреждения древесины Лесной пожар прошлых лет.

Дата проведения обследований 14.08.2017г.

Исполнитель работ по проведению лесопатологических обследований:

ФИО Дубов А.В. Подпись   
8(30249) 4-11-54.

**Ведомость лесных участков с выявленными несоответствиями таксационным описаниям**

Источник данных	Год проведения лесосурьейства	Номер квартала	Номер выдела	Площадь выдела, га	Целевое назначение лесов	Категория защитных лесов	Номер лесопатологического выдела	Площадь лесопатологического выдела, га	Таксационная характеристика										Заложено пробных площадей				
									состав	попона	возраст, лет	средняя высота, м	средний диаметр, см	тип леса	тип условий	местопроизрастания	полнота	бонитет	запас, куб. м/га	количество, шт.	общая площадь, га		
ТО	1988	18	2	142,0	Экспл.	Экспл.	-	-	5ЛЗБ2Ос	Лиственница	30	9	8	Злрт	-	0,8	3	100	-	-	-	-	-
Ф	1988	18	2	142,0	Экспл.	Экспл.	2	5,5	5Л	Лиственница	58	18	16	Злрт	-	0,8	3	80	1	5,5	-	-	-
Ф	1988	18	2	142,0	Экспл.	Экспл.	-	-	3Б	Береза	58	19	16	Злрт	-	0,8	3	48	-	-	-	-	-
Ф	1988	18	2	142,0	Экспл.	Экспл.	-	-	2Ос	Осина	58	19	15	Злрт	-	0,8	3	32	-	-	-	-	-

Примечание:

ТО – таксационные описания

Ф - фактическая характеристика лесного насаждения

Исполнитель работ по проведению лесопатологических обследований:

ФИО Дубов А.В. Подпись  Телефон 83024941154



**Ведомость перечета деревьев назначенных в рубку**ВРЕМЕННАЯ ПРОБНАЯ ПЛОЩАДЬ № 1

Субъект Российской Федерации Забайкальский край  
 Лесничество (лесопарк) Аргунское Квартал 18 Выдел 2  
 Площадь 5,5 га,  
 Номер очага вредных организмов - Размер пробной площади 5,5 га  
 Таксационная характеристика:  
 Тип леса ЗЛРТ Состав 5ЛЗБ2Ос Возраст 58 Бонитет 3  
 Полнота 0,8 Запас на га 160 Возобновление естественное заращивание  
 Время и причина ослабления лесного насаждения Лесной пожар прошлых лет.

Тип очага вредных организмов: эпизодический, хронический (подчеркнуть)  
 Фаза развития очага вредных организмов: начальная, нарастания численности, собственно вспышка, кризис (подчеркнуть)  
 Состояние лесного насаждения, намечаемые мероприятия В следствии лесного пожара прошлых лет насаждение потеряло устойчивость на 24% (свежий и старый сухостой, ветровал, усыхающие деревья).Рекомендуется провести выборочную санитарную рубку.

Ср.К.б - 3,5  
 Ср.К.ос - 3,5  
 Ср.К.л - 3,5  
 Ср.К.нас - 3,5

Исполнитель работ по проведению лесопатологического обследования:

ФИО Андреев А.В. Подпись Андреев А.В.

Дата составления документа 10.12.2012 Телефон 83024941154

## ВЕДОМОСТЬ ПЕРЕЧЕТА ДЕРЕВЬЕВ

Порода: Береза

Ступени толщин ы см	Количество деревьев по категориям состояния, шт.																Всего деревьев по ступеням толщины	
	I	II	III	IV		V		VI			ветровал, бурелом			аварийные деревья			шт.	в т.ч. подлеж ат рубке, %
				НЗ	З	НЗ	З	НЗ	З	О	НЗ	З	О	НЗ	З	О		
1	2	3	4	5	6	7	8	9	10	11	12	13	14	15	16	17	18	19
8			80				10	18		4			3				115	30
12			260				25	33		5			2				325	20
16			278				9	50	20	6			4				367	24
20			107				5	12		6			2				132	19
24			102				12	27		4			1				146	30
28			72				4	10	2	2			1				91	21
32																		
																	1176	24
Итого, %			76				6	13	2	2			1				277	24

Порода: Осина

Ступени толщин ы см	Количество деревьев по категориям состояния, шт.																Всего деревьев по ступеням толщины	
	I	II	III	IV		V		VI			ветровал, бурелом			аварийные деревья			шт.	в т.ч. подлежат рубке, %
				НЗ	З	НЗ	З	НЗ	З	О	НЗ	З	О	НЗ	З	О		
1	2	3	4	5	6	7	8	9	10	11	12	13	14	15	16	17	18	19
8			179	20			8	28		4			4				243	26
12			171				13	30		6			2				222	23
16			79				21	26		6			3				135	41
20			80				12	9		3			1				105	24
24			72				6	5		2			1				86	16
28			36				4	3		1							44	18
																	835	26
Итого, %			74	2	0		2	12		3			1				218	26

Порода: Лиственница

Ступени толщин ы см	Количество деревьев по категориям состояния, шт.																Всего деревьев по ступеням толщины	
	I	II	III	IV		V		VI			ветровал, бурелом			аварийные деревья			шт.	в т.ч. подлежат рубке, %
				НЗ	З	НЗ	З	НЗ	З	О	НЗ	З	О	НЗ	З	О		
1	2	3	4	5	6	7	8	9	10	11	12	13	14	15	16	17	18	19
8			202	30			7	26	19	5			1				290	30
12			301				12	70	40	5			2				430	30
16			613				13	102	48	4			1				781	22
20			200				6	34	15	3			1				260	23
24			120				4	13	10	2			1				150	20
28			92				2	11	9				1				115	20
																	2026	25
Итого, %			75	1			2	13	6	1			1				498	25

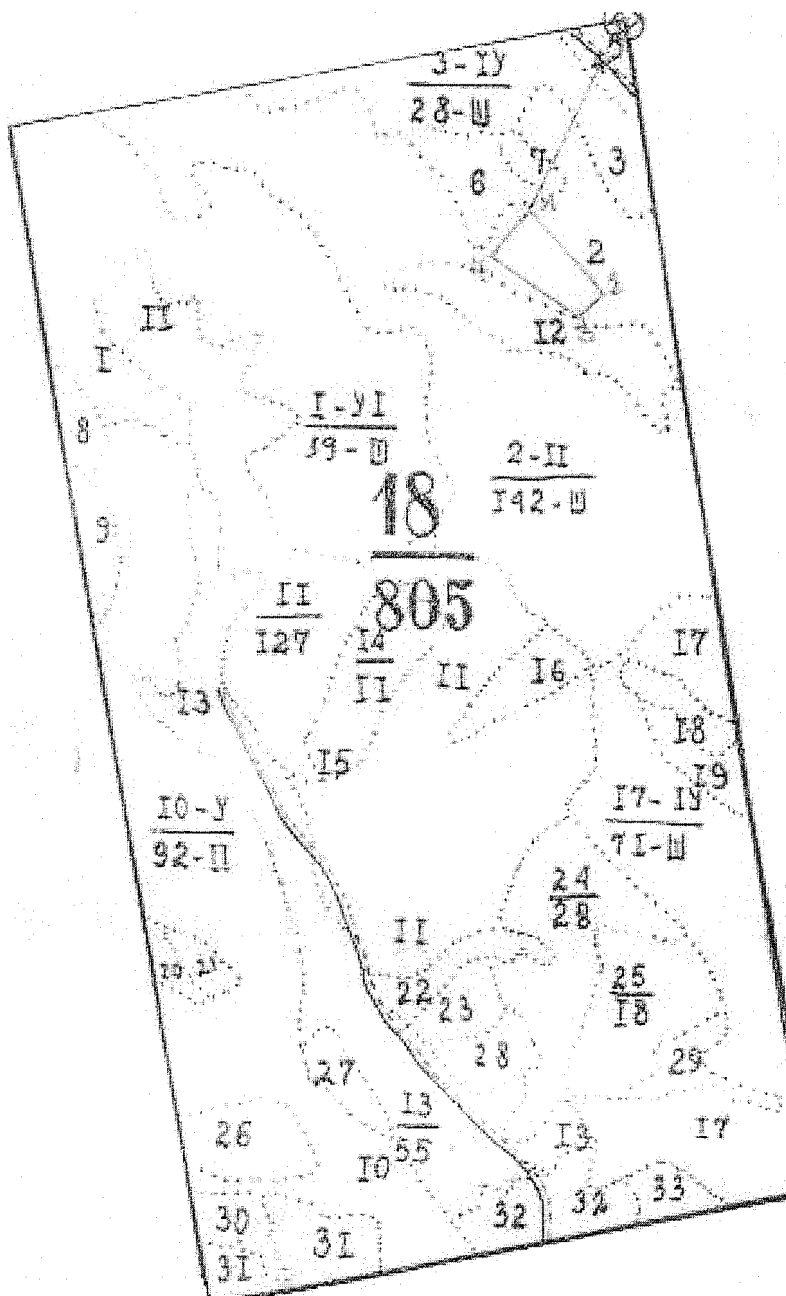
Примечание: НЗ - незаселенное, З - заселенное, О - отработанное вредителями.



Абрис участка

M 1:10000



\*(M 1:25000)




Номер выдела	Ленты (круговой площадки) перечёта				
	№ ленты (площадки)	длина, м	ширина, м	радиус, м	площадь, га
1	1 сплошной перечет				5,5

Номера точек	Координаты	Румбы линий	Длина, м

Условные обозначения

	Граница участка ЛПО
	Пробная площадь

Исполнитель работ по проведению лесопатологических обследований:

ФИО Андреев С.В. Подпись 

Дата составления документа 19.12.17 Телефон 83024941154