

УТВЕРЖДАЮ:

Министр природных ресурсов  
Забайкальского края

А.И. Волков

« 22 » 12 2017 год.



**Акт  
лесопатологического обследования № 290**

лесных насаждений Аргунское лесничества (лесопарка)

Забайкальский край (субъект Российской Федерации)

Способ лесопатологического обследования: 1. Визуальный

2. Инструментальный

**Место проведения**

Участковое лесничество	Урочище (дача)	Квартал (кварталы)	Выдел (выделы)	Площадь, га
Калганское	-	104	32	21,0
Калганское	-	104	36	40,0
				61,0

Лесопатологическое обследование проведено на общей площади 61,0 га.

## 2. Инструментальное обследование лесного участка.\*

2.1. Фактическая таксационная характеристика лесного насаждения соответствует (не соответствует) (нужное подчеркнуть) таксационному описанию. Причины несоответствия:

давность лесоустройства 1988 г.

Ведомость лесных участков с выявленными несоответствиями таксационным описаниям приведена в приложении 1 к Акту.

2.2. Состояние насаждений: **с нарушенной устойчивостью**   
**с утраченной устойчивостью**

причины повреждения: Лесной пожар прошлых лет низовой беглый сильный

заселено (отработано) стволовыми вредителями:

Вид вредителя	Порода	Встречаемость (% заселённых деревьев)	Степень заселения лесного насаждения (слабая, средняя, сильная)
Березовый заболотник	Береза	19	слабая
Скрипун осиновый	Осина	15	слабая

Повреждено огнём:

Вид пожара	Порода	Состояние корневых лап		Состояние корневой шейки		Подсушивание луба	
		процент повреждённых огнём корней	процент деревьев с данным повреждением	ожог корневой шейки по окружности (1/4; 2/4; 3/4; более 3/4)	процент деревьев с данным повреждением	по окружности (1/4; 2/4; 3/4; более 3/4)	процент деревьев с данным повреждением
Низ. бег. сильный	Осина	-	-	более 3/4	80	более 3/4	100

Поражено болезнями:

Вид болезни	Порода	Встречаемость (% поражённых деревьев)	Степень поражения лесного насаждения (слабая, средняя, сильная)
-	-	-	-

2.3. Выборке подлежит **Кв.104 в 32** 100 % деревьев,

в том числе:

ослабленных - % (причины назначения) \_\_\_\_\_

сильно ослабленных - % (причины назначения) \_\_\_\_\_

усыхающих 35 % (причины назначения) ожог корневой шейки более 3/4

свежего сухостоя \_\_\_\_\_ % \_\_\_\_\_

в том числе: свежего ветровала \_\_\_ %

свежего бурелома \_\_\_\_\_ %

старого ветровала 11 %

том числе: старого бурелома \_\_\_\_\_ %

старого сухостоя 54 %

аварийных \_\_\_\_\_ %

2.3. Выборке подлежит **Кв.104 в 36** 100 % деревьев,

в том числе:

ослабленных - % (причины назначения) \_\_\_\_\_

сильно ослабленных - % (причины назначения) \_\_\_\_\_

усыхающих 33 % (причины назначения) ожог корневой шейки более 3/4

свежего сухостоя \_\_\_\_\_ %, \_\_\_\_\_

в том числе: свежего ветровала \_\_\_ %

свежего бурелома \_\_\_\_\_ %

старого ветровала 7 %

том числе: старого бурелома \_\_\_\_\_ %

старого сухостоя 60 %

аварийных \_\_\_\_\_ %

4. Полнота лесного насаждения после уборки деревьев, подлежащих рубке, составит -  
Критическая полнота для данной категории лесных насаждений составляет 0,3

## 5. ЗАКЛЮЧЕНИЕ

С целью предотвращения негативных процессов или снижения ущерба от их воздействия назначено:

Участковое лесничество	Урочище (дача)	Квартал	Выдел	Площадь, выдела, га	Вид мероприятия	Площадь, мероприятия, га	Порода	Запас на выдел, кбм	Крайние сроки проведения
Калганское	-	104	32	21,0	ССР	2,6	БД	130	2017-2018 г.
Калганское	-	104	36	40,0	ССР	4,5	Ос	450	2017-2018 г.

Ведомость перечета деревьев назначенных в рубку и абрис лесного участка прилагаются (приложение 2 и 3 к Акту)

6. Меры по обеспечению возобновления естественное заращивание

7. Мероприятия, необходимые для предупреждения повреждения или поражения смежных насаждений планируется проведение лесопатологического обследования

8. Сведения для расчёта понижающего коэффициента стоимости древесины:

год образования старого сухостоя 2014 ;

основная причина повреждения древесины Лесной пожар прошлых лет.

Дата проведения обследований 31.07.2017г.

Исполнитель работ по проведению лесопатологических обследований:

ФИО Кудоб А.В Подпись 

**Ведомость лесных участков с выявленными несоответствиями таксационным описаниям**

Источник данных	Год проведения лесосурьейства	Номер квартала	Номер выдела	Площадь выдела, га	Целевое назначение лесов	Категория защитных лесов	Номер лесопатологического выдела	Площадь лесопатологического выдела, га	Таксационная характеристика										Заложено пробных площадей				
									состав	порода	возраст, лет	средняя высота, м	средний диаметр, см	тип леса	Тип условий местопрорастания	плотота	бонитет	запас, куб. м/га	количество, шт.	Общая площадь, га			
ТО	1988	104	36	40,0	Эксп.	Эксп.	-	-	Осина	40	11	10	Рд	-	0,8	4	90	-	-	-	-	-	-
Ф	1988	104	36	40,0	Эксп.	Эксп.	2	4,5	Осина	68	17	14	Рд	-	0,8	4	70	2	0,5	-	-	-	-
Ф	1988	104	36	40,0	Эксп.	Эксп.	-	-	Береза	68	15	13	Рд	-	0,8	4	30	-	-	-	-	-	-
ТО	1988	104	32	21,0	Эксп.	Эксп.	-	-	Береза	40	10	10	Злрт	-	0,5	5	40	-	-	-	-	-	-
Ф	1988	104	32	21,0	Эксп.	Эксп.	1	2,6	Береза	68	13	11	Злрт	-	0,5	5	33	1	2,6	-	-	-	-
Ф	1988	104	32	21,0	Эксп.	Эксп.	-	-	Осина	68	14	12	Злрт	-	0,5	5	17	-	-	-	-	-	-

Примечание:

ТО – таксационные описания  
Ф - фактическая характеристика лесного насаждения

Исполнитель работ по проведению лесопатологических обследований:

ФИО Дубинин А.В. Подпись  Телефон 83024941154

Приложение 1.1  
к акту лесопатологического обследования

Результаты проведения лесопатологических обследований лесных насаждений за июль 2017 г.  
(месяц)

Субъект Российской Федерации Забайкальский край Лесничество (лесопарк) Аргунское  
Участковое лесничество Калганское Урочище (лесная дача) -

Номер квартала	Номер выдела	Площадь выдела, га	Площадь выдела, га	Площадь лесопатологического выдела	Номер лесопатологического выдела	Категория защитных лесов	Лесное назначение лесов	Таксационная характеристика лесного насаждения										Число деревьев на пробе, шт.	Распределение деревьев по категориям состояния, % от запаса										Признаки повреждения деревьев	Доля повреждённых деревьев, %	Причина ослабления, повреждения	Поджегит рубке, %	Назначены мероприятия				
								состав	порода	возраст	средняя высота, м	средний диаметр, см	тип леса	полнота	бонитет	запас, куб. м/га	без признаков		ослабленные	сильно ослабленные	усыхающие	свежий сухой	старый сухой	свежий ветровал	старый ветровал	свежий бурелом	старый бурелом	аварийные деревья					30	31	32	33	34
104	36	40,0	7	4,5	2	Экспл	Экспл	8	9	10	11	12	13	14	15	16	17	1	19	0	2	21	22	23	24	25	26	27	28	29	30	31	32	33	34	ССР	4,5
104	3	21,0	7	2,6	1	Экспл	Экспл	8	9	10	11	12	13	14	15	16	17	1	19	0	2	21	22	23	24	25	26	27	28	29	30	31	32	33	34	ССР	2,6

Показатели, не соответствующие таксационному описанию отмечаются «\*»

Исполнитель работ по проведению лесопатологических обследований: ФИО Дубов А.В.  
8(30219)411-57

Дата составления документа 19.07.17 Телефон -

Подпись

*Дубов А.В.*

## Ведомость перечета деревьев назначенных в рубку

ВРЕМЕННАЯ ПРОБНАЯ ПЛОЩАДЬ № 1

Субъект Российской Федерации Забайкальский край  
 Лесничество (лесопарк) Аргунское Квартал 104 Выдел 32  
 Площадь 2,6 га,  
 Номер очага вредных организмов - Размер пробной площади 2,6 га  
 Таксационная характеристика:  
 Тип леса ЗЛРТ Состав 7Б3Ос Возраст 68 Бонитет 5  
 Полнота 0,6 Запас на га 50 Возобновление естественное заращивание  
 Время и причина ослабления лесного насаждения Лесной пожар прошлых лет.

Тип очага вредных организмов: эпизодический, хронический (подчеркнуть)  
 Фаза развития очага вредных организмов: начальная, нарастания численности, собственно вспышка, кризис (подчеркнуть)  
 Состояние лесного насаждения, намечаемые мероприятия В следствии лесного пожара прошлых лет насаждение потеряло устойчивость на 100% (старый сухостой, ветровал, усыхающие деревья).Рекомендуется проведение сплошной санитарной рубки.

Ср.К.Б - 4,67  
 Ср.К. ос - 4,62  
 Ср.К. Нас - 4,65

Исполнитель работ по проведению лесопатологического обследования:

ФИО Лудоб Л.В. Подпись Лудоб Л.В.

Дата составления документа 19.12.17 Телефон 83024941154

## ВЕДОМОСТЬ ПЕРЕЧЕТА ДЕРЕВЬЕВ

Порода: Береза

Ступени толщины см	Количество деревьев по категориям состояния, шт.																Всего деревьев по ступеням толщины	
	I	II	III	IV		V		VI			ветровал, бурелом			аварийные деревья			шт.	в т.ч. подлежат рубке, %
				НЗ	З	НЗ	З	НЗ	З	О	НЗ	З	О	НЗ	З	О		
1	2	3	4	5	6	7	8	9	10	11	12	13	14	15	16	17	18	19
8				64	52					116			39				271	100
12				35	13					188			15				251	100
16				29	21					64			12				126	100
20				24	15					66			17				122	100
24				8	3					4							15	100
28																		
32																		
Итого, %				20	13					56			11				785	100

Порода: Осина

Ступени толщины см	Количество деревьев по категориям состояния, шт.																Всего деревьев по ступеням толщины	
	I	II	III	IV		V		VI			ветровал, бурелом			аварийные деревья			шт.	в т.ч. подлежат рубке, %
				НЗ	З	НЗ	З	НЗ	З	О	НЗ	З	О	НЗ	З	О		
1	2	3	4	5	6	7	8	9	10	11	12	13	14	15	16	17	18	19
8				40	10					59			23				132	100
12				33	10					60			15				118	100
16				15	7					34			5				61	100
20				13	7					20			3				43	100
24																		
28																		
Итого, %				29	10					49			13				354	100

Примечание: НЗ - незаселенное, З - заселенное, О - отработанное вредителями.



## Ведомость перечета деревьев назначенных в рубку

ВРЕМЕННАЯ ПРОБНАЯ ПЛОЩАДЬ № 2

Субъект Российской Федерации Забайкальский край  
 Лесничество (лесопарк) Аргунское Квартал 104 Выдел 36  
 Площадь 4,5 га,  
 Номер очага вредных организмов      -      Размер пробной площади 0,5 га  
 Таксационная характеристика:  
 Тип леса РД Состав 7ОсЗБ Возраст 68 Бонитет 4  
 Полнота 0,8 Запас на га 100 Возобновление естественное заращивание  
 Время и причина ослабления лесного насаждения Лесной пожар прошлых лет.

Тип очага вредных организмов: эпизодический, хронический (подчеркнуть)  
 Фаза развития очага вредных организмов: начальная, нарастания численности, собственно вспышка, кризис (подчеркнуть)  
 Состояние лесного насаждения, намечаемые мероприятия В следствии лесного пожара прошлых лет насаждение потеряло устойчивость на 100% (старый сухостой, ветровал, усыхающие деревья).Рекомендуется проведение сплошной санитарной рубки.

Ср.К.б – 4,66  
 Ср.К. Ос- 4,66  
 Ср.К. Нас.- 4,7

Исполнитель работ по проведению лесопатологического обследования:

ФИО Грибов С.В. Подпись 

Дата составления документа 19.12.17 Телефон 83024941154

## ВЕДОМОСТЬ ПЕРЕЧЕТА ДЕРЕВЬЕВ

Порода: Береза

Ступени толщины см	Количество деревьев по категориям состояния, шт.																Всего деревьев по ступеням толщины	
	I	II	III	IV		V		VI			ветровал, бурелом			аварийные деревья			шт.	в т.ч. подлежат рубке, %
				НЗ	З	НЗ	З	НЗ	З	О	НЗ	З	О	НЗ	З	О		
1	2	3	4	5	6	7	8	9	10	11	12	13	14	15	16	17	18	19
8					10					19			3				32	100
12				2	10					20			2				34	100
16				2	7					24			3				36	100
20				3	7					10			1				21	100
24																		
28																		
32																		
																	123	
Итого, %				6	28					59			7					100

Порода: Осина

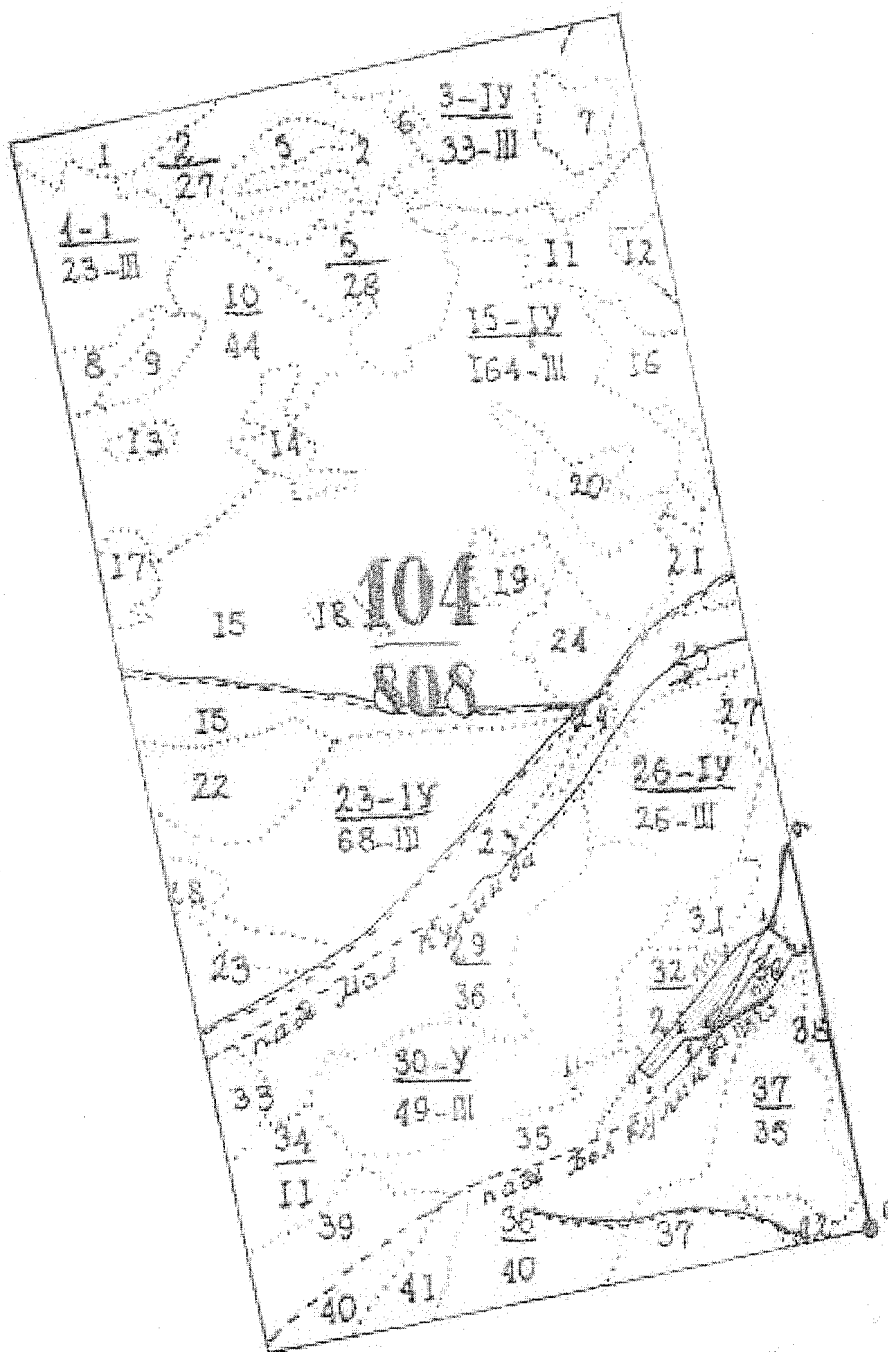
Ступени толщины см	Количество деревьев по категориям состояния, шт.																Всего деревьев по ступеням толщины	
	I	II	III	IV		V		VI			ветровал, бурелом			аварийные деревья			шт.	в т.ч. подлежат рубке, %
				НЗ	З	НЗ	З	НЗ	З	О	НЗ	З	О	НЗ	З	О		
1	2	3	4	5	6	7	8	9	10	11	12	13	14	15	16	17	18	19
8				4	12					18			3				37	100
12				5	13					38			5				61	100
16				9	21					69			6				105	100
20				4	7					9							20	100
24																		
28																		
Итого, %				10	24					60			6				223	100

Примечание: НЗ - незаселенное, З - заселенное, О - отработанное вредителями.

Абрис участка

M 1:10000

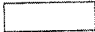

\*(M 1:25000)




Номер выдела	Ленты (круговой площадки) перечёта				
	№ ленты (площадки)	длина, м	ширина, м	радиус, м	площадь, га
32	1 сплошная				2,6
36	2	500	10		4,5

Номера точек	Координаты	Румбы линий	Длина, м

Условные обозначения

	Граница участка ЛПО
	Пробная площадь

Исполнитель работ по проведению лесопатологических обследований:

ФИО Тудоб А.В. Подпись 

Дата составления документа 19.12.17 Телефон 83024941154