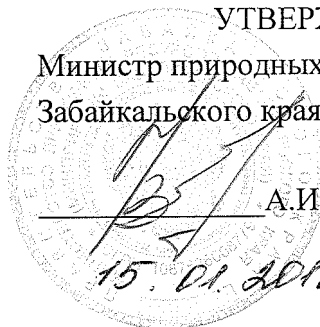


УТВЕРЖДАЮ:  
Министр природных ресурсов  
Забайкальского края



А.И. Волков

**Акт  
лесопатологического обследования № 29**

лесных насаждений Аргунское лесничества (лесопарка)

Забайкальский край(субъект Российской Федерации)

Способ лесопатологического обследования: 1. Визуальный

2. Инструментальный

**Место проведения**

Участковое лесничество	Урочище (дача)	Квартал (кварталы)	Выдел (выделы)	Площадь, га
Нерчинско-Заводское		152	12	25,0

Лесопатологическое обследование проведено на общей площади 25,0 га.

## 2. Инструментальное обследование лесного участка.\*

2.1. Фактическая таксационная характеристика лесного насаждения соответствует (не соответствует) (нужное подчеркнуть) таксационному описанию. Причины несоответствия:

давность лесоустройства, 1989 года. Лесные пожары.

Ведомость лесных участков с выявленными несоответствиями таксационным описаниям приведена в приложении 1 к Акту.

## 2.2. Состояние насаждений: с нарушенной устойчивостью V с утраченной устойчивостью

причины повреждения: лесной пожар прошлых лет.

Заселено (отработано) стволовыми вредителями:

Вид вредителя	Порода	Встречаемость (% заселённых деревьев)	Степень заселения лесного насаждения (слабая, средняя, сильная)
нет			

Повреждено огнём:

Вид пожара	Порода	Состояние корневых лап		Состояние корневой шейки		Подсушивание луба	
		процент повреждённых огнём корней	процент деревьев с данном повреж- дением	ожог корневой шейки по окружности (1/4; 2/4;3/4;более 3/4)	процент деревьев с данном повреж- дением	по окружности (1/4; 2/4;3/4;более 3/4)	процент деревьев с данном повреж- дением
Низовой	Л,Б			более 3/4	100		
беглый							
средний							

Поражено болезнями:

Вид болезни	Порода	Встречаемость (% поражённых деревьев)	Степень поражения лесного насаждения (слабая, средняя, сильная)
нет			

2.3. Выборке подлежит 100 % деревьев,

в том числе:

ослабленных \_\_\_\_\_ % (причины назначения) \_\_\_\_\_;

сильно ослабленных \_\_\_\_\_ % (причины назначения) \_\_\_\_\_;

усыхающих 81 % (ожог коревой шейки более 3/4);

свежего сухостоя \_\_\_\_\_ %;

в том числе: свежего ветровала \_\_\_\_ %;

свежего бурелома \_\_\_\_ %;

старого ветровала \_\_\_\_ %;

в том числе: старого бурелома \_\_\_\_ %;

старого сухостоя 19 %;

аварийных \_\_\_\_ %.

2.4. Полнота лесного насаждения после уборки деревьев, подлежащих рубке, составит \_\_\_\_.  
Критическая полнота для данной категории лесных насаждений составляет 0,3.

## 5. ЗАКЛЮЧЕНИЕ

С целью предотвращения негативных процессов или снижения ущерба от их воздействия назначено:

Участковое лесничество	Урочище (дача)	Квартал	Выдел	Площадь, выдела, га	Вид мероприятия	Площадь, мероприятия, га	Порода	Запас на выдел, кбм	Крайние сроки проведения
Нерчинско-Заводское		152	12	25,0	ССР	3,9	Лиственница Береза	1170	2017-2018

Ведомость перечета деревьев назначенных в рубку и абрислесного участка прилагаются (приложение 2 и 3 к Акту)

6. Меры по обеспечению возобновления: естественное заращивание.

7. Мероприятия, необходимые для предупреждения повреждения или поражения смежных насаждений:

Проведение лесопатологического обследования.

8. Сведения для расчёта степени повреждения:

год образования старого сухостоя 2013-2014г.

основная причина повреждения древесины: лесной пожар прошлых лет.

Дата проведения обследований 01.07.17г.

Исполнитель работ по проведению лесопатологических обследований:

ФИО Глытов, АН Подпись .





## Ведомость перечета деревьев назначенных в рубку

ВРЕМЕННАЯ ПРОБНАЯ ПЛОЩАДЬ № 1

Субъект Российской Федерации Забайкальский край  
Лесничество (лесопарк) Аргунское Квартал 152 Выдел 12  
Площадь 3,9 га,  
Номер очага вредных организмов - Размер пробной площади 0,25 га  
Таксационная характеристика:  
Тип леса ЗЛРТ Состав 8Л2Б Возраст 88 Бонитет 2  
Полнота 0,9 Запас на га 300 Возобновление: естественное возобновление.  
Время и причина ослабления лесного насаждения: лесной пожар прошлых лет.


Тип очага вредных организмов: эпизодический, хронический (подчеркнуть)  
Фаза развития очага вредных организмов: начальная, нарастания численности, собственно вспышка, кризис (подчеркнуть)  
Состояние лесного насаждения, намечаемые мероприятия: насаждения потеряли биологическую устойчивость на 100 %. Планируемое мероприятие : сплошная санитарная рубка.

БКСр-4,5

ЛКСр-4,5

Кнас-4,5

Исполнитель работ по проведению лесопатологического обследования:

ФИО Глотов, А.И. Подпись 

Дата составления документа 25.12.17 Телефон 21-79-23

## ВЕДОМОСТЬ ПЕРЕЧЕТА ДЕРЕВЬЕВ

Порода: Береза

Ступени толщины см	Количество деревьев по категориям состояния, шт.																	Всего деревьев по ступеням толщины	
	I	II	III	IV		V		VI			ветровал, бурелом			аварийные деревья			шт.	в т.ч. подлежат рубке, %	
				НЗ	З	НЗ	З	НЗ	З	О	НЗ	З	О	НЗ	З	О			
1	2	3	4	5	6	7	8	9	10	11	12	13	14	15	16	17	18	19	
8				37				50										87	100
12				52				40										92	100
16				36				20										56	100
20								11										11	100
24																			
28																			
32																			
Итого, %				51				49										246	100

Порода: лиственница

Ступени толщины см	Количество деревьев по категориям состояния, шт.																	Всего деревьев по ступеням толщины	
	I	II	III	IV		V		VI			ветровал, бурелом			аварийные деревья			шт.	в т.ч. подлеж ат рубке, %	
				НЗ	З	НЗ	З	НЗ	З	О	НЗ	З	О	НЗ	З	О			
1	2	3	4	5	6	7	8	9	10	11	12	13	14	15	16	17	18	19	
8				100				87										187	100
12				97				94										191	100
16				95				88										183	100
20				49				59										108	100
24																			
28																			
Итого, %				51				49										669	100

Порода: Осина

Ступени толщины см	Количество деревьев по категориям состояния, шт.																Всего деревьев по ступеням толщины		
	I	II	III	IV		V		VI			ветровал, бурелом			аварийные деревья			шт.	в т.ч. подлежат рубке, %	
				НЗ	З	НЗ	З	НЗ	З	О	НЗ	З	О	НЗ	З	О			
1	2	3	4	5	6	7	8	9	10	11	12	13	14	15	16	17	18	19	
8																			
12																			
16																			
20																			
24																			
Итого, %																			

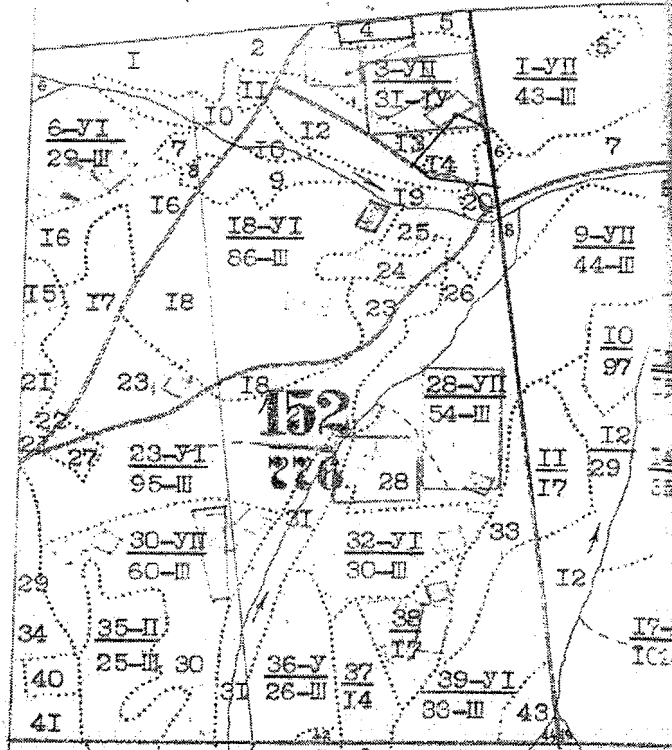
Примечание: НЗ - незаселенное, З - заселенное, О - отработанное вредителями.



Абрис участка


М 1:10000

\*(М 1:25000)



Номер выдела	Ленты (круговой площадки) перечёта				
	№ ленты (площадки)	длина, м	ширина, м	радиус, м	площадь, га
12	28	100	25		0,25

Номера точек	Координаты	Румбы линий	Длина, м

Условные обозначения :  - ПЛОЩАДЬ ОБСЛЕДОВАНИЯ.

Исполнитель работ по проведению лесопатологических обследований:

ФИО Гуров. А. Н. Подпись 

Дата составления документа 28.12.17 Телефон 21-79-?