

Приложение 2  
к приказу Минприроды России  
от 16.09.2016 N 480  
Форма

УТВЕРЖДАЮ:  
Министр Природных ресурсов  
Забайкальского края.  
А.И.Волков.



2018г.

Акт  
лесопатологического обследования № 281

лесных насаждений Акшинского лесничества (лесопарка)  
Забайкальского края (субъект Российской Федерации)

Способ лесопатологического обследования: 1. Визуальный

2. Инструментальный

Место проведения

Участковое лесничество	Урочище (дача)	Квартал (кварталы)	Выдел (выделы)	Площадь, га
Усть-Илинское		10	10	10

Лесопатологическое обследование проведено на общей площади 10га.

## 2. Инструментальное обследование лесного участка.

2.1. Фактическая таксационная характеристика лесного насаждения соответствует (не соответствует) (нужное подчеркнуть) таксационному описанию. Причины несоответствия:

**давность лесоустройства, лесной пожар**

Ведомость лесных участков с выявленными несоответствиями таксационным описаниям приведена в приложении 1 к Акту.

2.2. Состояние насаждений: **с нарушенной устойчивостью V**

**с утраченной устойчивостью**

причины повреждения: Л/П № 12/18 от 07.05.2007г, *погодные условия*

Заселено (отработано) стволовыми вредителями:

Вид вредителя	Порода	Встречаемость (% заселенных деревьев)	Степень заселения лесного насаждения (слабая, средняя, сильная)
Сосновый усач <i>Черныч</i>	с	19	слабая

Повреждено огнем:

Вид пожара	Порода	Состояние корневых лап		Состояние корневой шейки		Подсушивание луба	
		процент поврежденных огнем корней	процент деревьев с данным повреждением	ожег корневой шейки по окружности (1/4; 2/4; 3/4; более 3/4)	процент деревьев с данным повреждением	по окружности (1/4; 2/4; 3/4; более 3/4)	процент деревьев с данным повреждением
Верховой	с			Более 3/4	40	Более 3/4	60

Поражено болезнями:

Вид болезни	Порода	Встречаемость (% пораженных деревьев)	Степень поражения лесного насаждения (слабая, средняя, сильная)

2.3. Выборке подлежит 71% деревьев, в том числе:

ослабленных% (причины назначения)

сильно ослабленных% (причины назначения) усыхающих 30% (причины назначения)

заселены вредителями, ожег корневой шейки более 3/4

свежего сухостоя 12%,

в том числе: свежего ветровала 1 %;

свежего бурелома \_\_\_\_%;  
старого ветровала %;  
в том числе: старого бурелома \_\_\_\_%;  
старого сухостоя 29%;  
аварийных \_\_\_\_%.

2.4. Полнота лесного насаждения после уборки деревьев, подлежащих рубке, составит \_\_\_\_.

Критическая полнота для данной категории лесных насаждений составляет 0,3.

## ЗАКЛЮЧЕНИЕ

С целью предотвращения негативных процессов или снижения ущерба от их воздействия назначено:

Участковое лесничество	Урочище (дача)	Квартал	Выдел	Площадь, выдела, га	Вид мероприятия	Площадь, мероприятия, га	Порода	Запас на выдел, куб. м	Крайние сроки проведения
Усть-Илинское		10	10	10	ссп	10	с	1121	2018-2019

ведомость перечета деревьев, назначенных в рубку, и абрис лесного участка

прилагаются (приложение 2 и 3 к Акту).

Меры по обеспечению возобновления:

Естественное зарастивание

Мероприятия, необходимые для предупреждения повреждения или поражения смежных насаждений:

своевременное проведение планируемых мероприятий

Сведения для расчета степени повреждения:

год образования старого сухостоя 2009г.

основная причина повреждения древесины л/п №12/18 от 07.05.2007г.

**верховой, пожар, низовой пожар средней интенсивности**

Дата проведения обследований: 19.08.2017г.

Исполнитель работ по проведению лесопатологического обследования:

Глотов А.Н.

подпись 

Приложение №1  
к акту лесопатологического обследования

**Ведомость лесных участков с выявленными несоответствиями таксационным описаниям**

Источники данных	Год проведения лесостроительства	Номер квартала	Номер выдела	Площадь выдела, га	Целевое назначение лесов	Категория защитных лесов	Номер лесопатологического выдела	Площадь лесопатологического выдела, га	Таксационная характеристика							Заложено пробных площадей			
									состав	возраст, лет	средняя высота, м	средний диаметр, см	тип леса	тип произрастания	место произрастания	условий	тип	бонитет	запас, куб. м/га
ТО	1992	10	10	10	Эксп.	Эксп.	1	10	10с+б	с	70	22	36	рдд	0,4	3	190	1	
Ф		10	10	10			1	10	10с+б	с	70	22	36	рдд	0,4	3	190	1	0,25

Примечание:

ТО - таксационные описания

Ф - фактическая характеристика лесного насаждения

Исполнитель работ по проведению лесопатологического обследования:

ФИО Глотов А.Н. Подпись \_\_\_\_\_

приложение 1.1

к акту лесопатологического обследования

Результаты проведения лесопатологического обследования  
лесных насаждений за сентябрь 2017 г. (месяц)  
Субъект Российской Федерации Забайкальский край Лесничество (лесопарк) Акинское  
Участковое лесничество Усть-Илинское Урочище (лесная дача)

Номер квартала	Номер выдела	Площадь выдела, га	Целевое назначение лесов	Категория защитных лесов	Номер лесопатологического выдела	Площадь лесопатологического выдела, га	Таксационная характеристика лесного насаждения								Число деревьев на пробе, шт.	Распределение деревьев по категориям состояния, % от запаса										Признаки повреждения деревьев	Доля поврежденных деревьев, %	Причина ослабления, повреждения	Подлежит рубке, %	Назначенные мероприятия							
							состав	порода	возраст	средняя высота, м	средний диаметр, см	тип леса	полнота	тонитет		запас, куб. м/га	ослабленные	ослабленные	усыхающие	свежий сухостой	старый сухостой	свежий ветровал	старый ветровал	свежий бурелом	старый бурелом					аварийные деревья	вид						
1	2	3	4	5	6	7	8	9	10	11	12	13	14	15	16	17	18	19	20	21	22	23	24	25	26	27	28	29	30	31	32	33	34				
10	10	10	Эксп	1	10	10	10с+	с	70	22	36	рдд	0,4	3	190	94			41	24	11	24					316	100	820	59	ССР	10					

Показатели, не соответствующие таксационному описанию отмечаются "\*\*

"Исполнитель работ по проведению лесопатологического обследования:

ФИО Глотов А.Н. Подпись

Дата составления документа.

*06.09.18 г.*

Телефон 21-79-23

**Ведомость перечета деревьев назначенных в рубку**

**ВРЕМЕННАЯ ПРОБНАЯ ПЛОЩАДЬ N1**

Субъект Российской Федерации Забайкальский край  
Лесничество (лесопарк) Усть-Илинское Квартал 10 Выдел 10.

Площадь 10га,

Номер очага вредных организмов \_\_\_\_\_. Размер пробной площади 0,25 га.

Таксационная характеристика:

тип леса рт; состав 10с+бвозраст 70; бонитет 3

полнота 0,4; запас на га 190 м3; возобновление

Время и причина ослабления лесного насаждения:

**лесной пожар №12/18 от 70.05.2007г.**

---

Тип очага вредных организмов: эпизодический, хронический (подчеркнуть).

Фаза развития очага вредных организмов: начальная, нарастания численности,  
собственно вспышка, кризис (подчеркнуть).

Состояние лесного насаждения, намечаемые мероприятия:

В следствии лесного пожара насаждение потеряло биологическую устойчивость на 71%.

Намечаемые мероприятия: проведение ССР.

---

К ср. по породам С=4,4

К ср.=4,4

Исполнитель работ по проведению лесопатологического обследования:

ФИО Глотов А.Н. Подпись \_\_\_\_\_

Дата составления документа

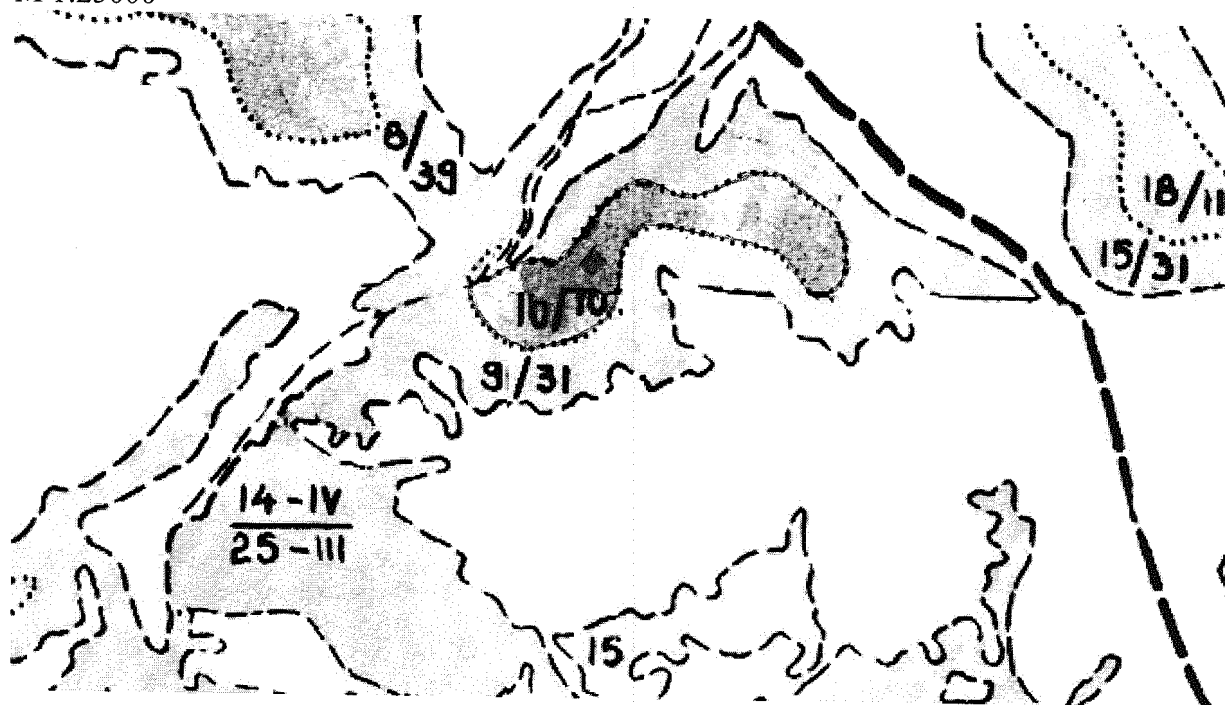
19.08.14г.

Телефон 21-79-23



Абрис участка


М 1:10000  
М 1:25000\*



выдела	Ленты (круговой площадки) перечета				
	№ ленты (площадки)	длина, м	ширина, м	радиус, м	площадь, га
10	1	50	50		0,25

Номер точек	Координаты	Румб линий	Длина, м

Условные обозначения:

лесопатологическое обследование - 

Пробная площадь - 

Исполнитель работ по проведению лесопатологических обследований:

ФИО Глотов А.Н. Подпись 

Дата составления документа 19.08.17г. Телефон 21-79-23