

Приложение 2
к приказу Минприроды России
от 16.09.2016 N 480

Форма
УТВЕРЖДАЮ:
Министр Природных ресурсов
Забайкальского края.

А.И.Волков

« 04 »

2018г

Акт
лесопатологического обследования № 280

лесных насаждений Акшинское лесничества (лесопарка)
Забайкальского края (субъект Российской Федерации)

Способ лесопатологического обследования: 1. Визуальный
2. Инструментальный

Место проведения

| Участковое лесничество | Урочище (дача) | Квартал (кварталы) | Выдел (выделы) | Площадь, га |
|------------------------|----------------|--------------------|----------------|-------------|
| Усть-Илинское | | 16 | 22 | 40 |
| | | 16 | 23 | 22 |
| | | | | |
| | | | | |

Лесопатологическое обследование проведено на общей площади 62га.

2. Инструментальное обследование лесного участка.

2.1. Фактическая таксационная характеристика лесного насаждения соответствует (не соответствует) (нужное подчеркнуть) таксационному описанию. Причины несоответствия:

Ведомость лесных участков с выявленными несоответствиями таксационным описаниям приведена в приложении 1 к Акту.

2.2. Состояние насаждений: **с нарушенной устойчивостью** ✓

с утраченной устойчивостью □

причины повреждения: Л/П № 12/18 от 07.05.2007г, *погодные условия*

Заселено (отработано) стволовыми вредителями:

| Вид вредителя | Порода | Встречаемость (% заселенных деревьев) | Степень заселения лесного насаждения (слабая, средняя, сильная) |
|---------------|--------|---------------------------------------|---|
| | | 19 | слабая |

Повреждено огнем:

| Вид пожара | Порода | Состояние корневых лап | | Состояние корневой шейки | | Подсушивание луба | |
|------------|--------|-----------------------------------|--|--|--|--|--|
| | | процент поврежденных огнем корней | процент деревьев с данным повреждением | ожог корневой шейки по окружности (1/4; 2/4; 3/4; более 3/4) | процент деревьев с данным повреждением | по окружности (1/4; 2/4; 3/4; более 3/4) | процент деревьев с данным повреждением |
| Низовой | б | | | Более 3/4 | 40 | Более 3/4 | 60 |
| | | | | | | | |

Поражено болезнями:

| Вид болезни | Порода | Встречаемость (% пораженных деревьев) | Степень поражения лесного насаждения (слабая, средняя, сильная) |
|-------------|--------|---------------------------------------|---|
| | | | |
| | | | |

Квартал 16 выдел22

2.3. Выборке подлежит 56% деревьев,

в том числе:

ослабленных% (причины назначения)

сильно ослабленных% (причины назначения)

усыхающих 20% (причины назначения) заселены вредителями, ожег корневой шейки более 3/4

свежего сухостоя 36%,

в том числе: свежего ветровала %;

свежего бурелома ____%;

старого ветровала %;

в том числе: старого бурелома ____%;

старого сухостоя %;

аварийных ____%.

2.4. Полнота лесного насаждения после уборки деревьев, подлежащих рубке, составит 0,3.

Критическая полнота для данной категории лесных насаждений составляет 0,3.

Квартал 16 выдел23

2.3. Выборке подлежит 38% деревьев,

в том числе:

ослабленных% (причины назначения)

сильно ослабленных% (причины назначения)

усыхающих 20% (причины назначения) заселены вредителями, ожег корневой шейки более 3/4

свежего сухостоя 9%,

в том числе: свежего ветровала %;

свежего бурелома ____%;

старого ветровала %;

в том числе: старого бурелома ____%;

старого сухостоя 9%;

аварийных ____%.

2.4. Полнота лесного насаждения после уборки деревьев, подлежащих рубке, составит 0,4.

Критическая полнота для данной категории лесных насаждений составляет 0,3.

ЗАКЛЮЧЕНИЕ

С целью предотвращения негативных процессов или снижения ущерба от их воздействия назначено:

| Участковое лесничество | Урочище (дача) | Квартал | Выдел | Площадь, выдела, га | Вид мероприятия | Площадь, мероприятия, га | Порода | Запас на выдел, куб. м | Крайние сроки проведения |
|------------------------|----------------|---------|-------|---------------------|-----------------|--------------------------|--------|------------------------|--------------------------|
| Усть-Илинское | | 16 | 22 | 40 | <i>ВСП</i> | 40 | б | 2912 | 2018-2019 |
| | | | 23 | 22 | <i>ВСП</i> | 22 | б | 987 | |
| | | | | | | | | | |
| | | | | | | | | | |
| | | | | | | | | | |

ведомость перечета деревьев, назначенных в рубку, и абрис лесного участка прилагаются (приложение 2 и 3 к Акту).

Меры по обеспечению возобновления: Естественное зарастивание

Мероприятия, необходимые для предупреждения повреждения или поражения смежных насаждений: своевременное проведение планируемых мероприятий

Сведения для расчета степени повреждения:

год образования старого сухостоя 2009г.

основная причина повреждения древесины л/п №12/18 от 07.05.2007г.

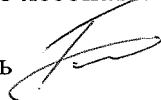
верховой пожар, низовой пожар средней интенсивности

Дата проведения обследований: 19.09.2017г.

Исполнитель работ по проведению лесопатологического обследования:

Готов А.Н.

подпись



Ведомость лесных участков с выявленными несоответствиями таксационным описаниям


| Источники данных | Год проведения лесоустройства | Номер квартала | Номер выдела | Площадь выдела, га | Целевое назначение лесов | Категория защитных лесов | Номер лесопатологического выдела | Площадь лесопатологического выдела, га | Таксационная характеристика | | | | | | | | Заложено пробных площадей | | | | | | |
|------------------|-------------------------------|----------------|--------------|--------------------|--------------------------|--------------------------|----------------------------------|--|-----------------------------|--------|--------------|-------------------|---------------------|----------|---------------------------|---------|---------------------------|---------|------------------|-----------------|-------------------|--|--|
| | | | | | | | | | состав | порода | возраст, лет | средняя высота, м | средний диаметр, см | тип леса | тип и место произрастания | полнота | | бонитет | запас, куб. м/га | количество, шт. | общая площадь, га | | |
| ТО | 1992 | 16 | 22 | 40 | Эксп. | | | 40 | 763ос | Б | 80 | 18 | 24 | 24 | рт | В-2 | 0,5 | 4 | 140 | 1 | 1,0 | | |
| Ф | | | 22 | 40 | Эксп | | | 40 | 763ос | Б | 80 | 18 | 24 | | | | 0,5 | | 130 | | | | |
| ТО | | | 23 | 22 | Эксп | | | 22 | 862ос | Б | 70 | 17 | 20 | 20 | рт | В-2 | 0,6 | 3 | 140 | | | | |
| Ф | | | 23 | 22 | Эксп | | | 22 | 862ос | Б | 70 | 17 | 20 | 20 | рт | | 0,6 | 3 | 132 | 1 | 0,25 | | |
| ТО | | | | | | | | | | | | | | | | | | | | | | | |
| Ф | | | | | | | | | | | | | | | | | | | | | | | |

Примечание:

ТО - таксационные описания

Ф - фактическая характеристика лесного насаждения


Исполнитель работ по проведению лесопатологического обследования:

ФИО Глогов А.Н. Подпись 

приложение 1.1
к акту лесопатологического обследования

Результаты проведения лесопатологического обследования
лесных насаждений за сентябрь 2017 г. (месяц)
Субъект Российской Федерации Забайкальский край Лесничество (лесопарк) Акшинское
Участковое лесничество Акшинское Урочище (лесная дача)

| Номер квартала | Номер выдела | Целевое назначение лесов | Категория защитных лесов | Номер лесопатологического выдела | Площадь выдела, га | Таксационная характеристика лесного насаждения | | | | | | | | Число деревьев на пробе, шт. | Распределение деревьев по категориям состояния, % от запаса | | | | | | | | | | Признаки повреждения деревьев | Доля поврежденных деревьев, % | Причина ослабления, повреждения | Подлежит рубке, % | Назначение | | | | | | |
|----------------|--------------|--------------------------|--------------------------|----------------------------------|--------------------|--|--------|---------|-------------------|---------------------|----------|---------|---------|------------------------------|---|-------------|-------------|--------------------|-----------|-----------------|-----------------|-----------------|-----------------|----------------|-------------------------------|-------------------------------|---------------------------------|-------------------|----------------|-------------------|-----|-------------|-----|--|--|
| | | | | | | состав | порода | возраст | средняя высота, м | средний диаметр, см | тип леса | полнота | бонитет | | запас, куб. м/га | ослабленная | ослабленные | сильно ослабленные | усыхающие | свежий сухостой | старый сухостой | свежий ветровал | старый ветровал | свежий бурелом | | | | | старый бурелом | аварийные деревья | вид | мероприятия | | | |
| 1 | 2 | | | 5 | 7 | | 8 | 9 | 10 | 11 | 12 | 13 | 14 | 15 | 16 | 17 | 18 | 19 | 20 | 21 | 22 | 23 | 24 | 25 | 26 | 27 | 28 | 29 | 30 | 31 | 32 | 33 | 34 | | |
| | 22 | 40 | Эксп | 1 | 40 | | 763ос | л | 80 | 18 | 24 | рдд | 0,5 | 4 | 130 | 484 | 8 | 8 | 26 | 20 | 36 | 1 | 9 | | | | 323 | 100 | 867 | 56 | 33 | 40 | БСР | | |
| | 23 | 22 | Эксп | 1 | 22 | | 862ос | б | 70 | 17 | 20 | рт | 0,6 | 3 | 132 | 128 | 15 | 15 | 51 | 19 | 8 | 7 | | | | | 316 | 100 | 820 | 34 | 34 | 22 | БСР | | |
| 16 | | | | | | | | | | | | | | | | | | | | | | | | | | | | | | | | | | | |

Показатели, не соответствующие таксационному описанию отмечаются "**"
"Исполнитель работ по проведению лесопатологического обследования:
ФИО Глотов А.Н. Подпись  06.02.18г. . Телефон 21-79-23
Дата составления документа

Ведомость перечета деревьев назначенных в рубку

ВРЕМЕННАЯ ПРОБНАЯ ПЛОЩАДЬ №1

Субъект Российской Федерации Забайкальский край
Лесничество (лесопарк) Акшинское Квартал 16 Выдел 22.

Площадь 40 га,

Номер очага вредных организмов _____. Размер пробной площади 1,0 га.

Таксационная характеристика:

тип леса рт; состав 7б3ос возраст 80; бонитет 3
полнота 0,5; запас на га 130 м3; возобновление

Время и причина ослабления лесного насаждения:

лесной пожар №12/18 от.07.05.2007г.

Тип очага вредных организмов: эпизодический, хронический (подчеркнуть).

Фаза развития очага вредных организмов: начальная, нарастания численности,
собственно вспышка, кризис (подчеркнуть).

Состояние лесного насаждения, намечаемые мероприятия:

В следствии лесного пожара насаждение потеряло биологическую устойчивость на 56%

Намечаемое мероприятие: проведение ВЛР, с оставлением жизнеспособных деревьев.

Ксп по породам:

Кнас=4,3

Исполнитель работ по проведению лесопатологического обследования:

ФИО Глотов А.Н. Подпись _____

Дата составления документа 19.09.17г. Телефон 21-79-23

Ведомость перечета деревьев

Берёза

| ступени толщин ы, | Количество деревьев по категориям состояния, шт | | | | | | | | | | | | | | | | Всего деревьев по ступеням толщины | |
|-------------------------|---|----------|-----------|-----------|---|-----------|---|----------|----|----|-------------------|----|----|-----------|----|----|---------------------------------------|-------------|
| | I | II | III | IV | | V | | VI | | | ветровал, бурелом | | | аварийные | | | шт. | в том числе |
| | | | | НЗ | З | НЗ | З | НЗ | З | О | НЗ | З | О | НЗ | З | О | | |
| 1 | 2 | 3 | 4 | 5 | 6 | 7 | 8 | 9 | 10 | 11 | 12 | 13 | 14 | 15 | 16 | 17 | 18 | 19 |
| 8 | | | | 24 | | | | | | | | | | | | | 24 | 6 |
| 12 | | | 12 | 24 | | | | | | | | | | | | | 36 | 6 |
| 16 | | 12 | 20 | | | 48 | | 4 | | | | | | | | | 84 | 13 |
| 20 | | 4 | 36 | 4 | | 16 | | | | | 20 | | | | | | 80 | 10 |
| 24 | | 4 | 36 | | | 48 | | | | | 16 | | | | | | 104 | 16 |
| 28 | | 12 | | 12 | | 32 | | | | | 8 | | | | | | 64 | 13 |
| 32 | | | 4 | 4 | | | | | | | | | | | | | 8 | 1 |
| 36 | | | | | | | | | | | | | | | | | | |
| 40 | | | | | | | | | | | | | | | | | | |
| 44 | | | | | | | | | | | | | | | | | | |
| 48 | | | | | | | | | | | | | | | | | | |
| Итого | | 8 | 27 | 17 | | 36 | | 1 | | | 11 | | | | | | 100 | 65 |
| итог | | | | | | | | | | | | | | | | | 400 | |

Осина

| ступени толщин ы, см | Количество деревьев по категориям состояния, шт | | | | | | | | | | | | | | | | Всего деревьев по ступеням толщины | |
|-------------------------------|---|-----------|-----------|----|-----------|----|-----------|----|----|----|-------------------|----|----|-----------|----|----|---------------------------------------|-------------|
| | I | II | III | IV | | V | | VI | | | ветровал, бурелом | | | аварийные | | | шт. | в том числе |
| | | | | НЗ | З | НЗ | З | НЗ | З | О | НЗ | З | О | НЗ | З | О | | |
| 1 | 2 | 3 | 4 | 5 | 6 | 7 | 8 | 9 | 10 | 11 | 12 | 13 | 14 | 15 | 16 | 17 | 18 | 19 |
| 8 | | | | | | | | | | | | | | | | | | |
| 12 | | | 4 | | | | 8 | | | | | | | | | | 12 | 3 |
| 16 | | | 4 | | 4 | | 4 | | | | | | | | | | 12 | 3 |
| 20 | | | 12 | | 12 | | 4 | | | | | | | | | | 28 | 4 |
| 24 | | 8 | | | | | 8 | | | | | | | | | | 16 | 12 |
| 28 | | | | | 8 | | 4 | | | | | | | | | | 12 | 8 |
| 32 | | | | | 4 | | | | | | | | | | | | 4 | |
| 36 | | | | | | | | | | | | | | | | | | |
| 40 | | | | | | | | | | | | | | | | | | |
| 44 | | | | | | | | | | | | | | | | | | |
| Итого дер: | | | | | | | | | | | | | | | | | 84 | |
| Итого %: | | 12 | 16 | | 42 | | 29 | | | | | | | | | | 100 | 71 |

Ведомость перечета деревьев назначенных в рубку

ВРЕМЕННАЯ ПРОБНАЯ ПЛОЩАДЬ N2

Субъект Российской Федерации **Забайкальский край**

Лесничество (лесопарк) **Акшинское Квартал 16 Выдел 23.**

Площадь **22га,**

Номер очага вредных организмов _____. Размер пробной площади **0,25 га.**

Таксационная характеристика:

тип леса **рдд,рт;** состав **8б2ос** возраст **70;** бонитет **3**

полнота **0,6;** запас на га **132м3;** возобновление

Время и причина ослабления лесного насаждения:

лесной пожар №12/18 от 07.05.2007г.

Тип очага вредных организмов: эпизодический, хронический (подчеркнуть).

Фаза развития очага вредных организмов: начальная, нарастания численности, собственно вспышка, кризис (подчеркнуть).

Состояние лесного насаждения, намечаемые мероприятия:

В следствии лесного пожара насаждение потеряло биологическую устойчивость на 38%

Намечаемое мероприятие: проведение **ВСР**, с оставлением жизнеспособных деревьев.

Кср по породам: **Б=3,5**

Кнас=3,5

Исполнитель работ по проведению лесопатологического обследования:

ФИО **Глотов А.Н.** Подпись _____

Дата составления документа 19.09.18г. .Телефон **21-79-23**

Ведомость перчета деревьев

Берёза

| ступени толщин ы, см | Количество деревьев по категориям состояния, шт | | | | | | | | | | | | | | | Всего деревьев по ступеням толщины | | |
|-------------------------------|---|-----------|-----------|-----------|---|----|----------|----|----------|----|-------------------|----|----|-----------|----|---------------------------------------|------------|-------------|
| | I | II | III | IV | | V | | VI | | | ветровал, бурелом | | | аварийные | | | шт. | в том числе |
| | | | | НЗ | З | НЗ | З | НЗ | З | О | НЗ | З | О | НЗ | З | О | | |
| 1 | 2 | 3 | 4 | 5 | 6 | 7 | 8 | 9 | 10 | 11 | 12 | 13 | 14 | 15 | 16 | 17 | 18 | 19 |
| 8 | | | | | | | | | | | | | | | | | | |
| 12 | | | 6 | | | | 5 | | 2 | | | | | | | | 13 | 7 |
| 16 | | 5 | 10 | 11 | | | | | 3 | | | | | | | | 29 | 14 |
| 20 | | 3 | 15 | 2 | | | | | | | | | | | | | 20 | 2 |
| 24 | | 2 | 14 | 3 | | | | | | | | | | | | | 19 | 3 |
| 28 | | 2 | 8 | 2 | | | | | | | | | | | | | 12 | 2 |
| 32 | | 1 | 2 | 1 | | | | | | | | | | | | | 4 | 1 |
| 36 | | | | | | | | | | | | | | | | | | |
| 40 | | | | | | | | | | | | | | | | | | |
| 44 | | | | | | | | | | | | | | | | | | |
| 48 | | | | | | | | | | | | | | | | | | |
| Итого %: | | 13 | 57 | 20 | | | 5 | | 5 | | | | | | | | 100 | 30 |
| итог | | | | | | | | | | | | | | | | | 97 | |

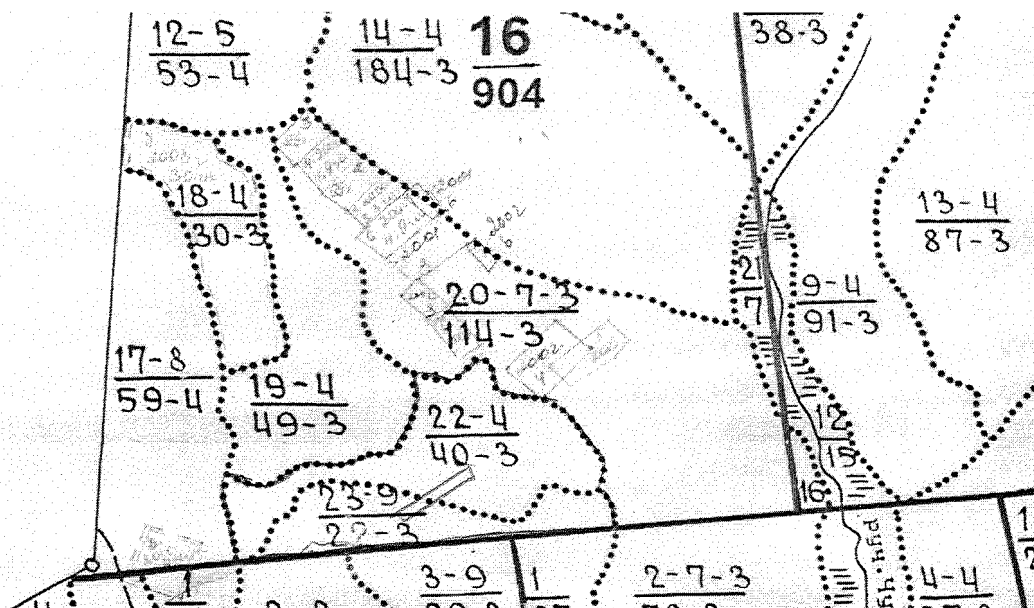
Осина

| ступени толщин ы, см | Количество деревьев по категориям состояния, шт | | | | | | | | | | | | | | | Всего деревьев по ступеням толщины | | |
|-------------------------------|---|----------|-----------|-----------|---|-----------|---|----------|----|----|-------------------|----|----|-----------|----|---------------------------------------|------------|-------------|
| | I | II | III | IV | | V | | VI | | | ветровал, бурелом | | | аварийные | | | шт. | в том числе |
| | | | | НЗ | З | НЗ | З | НЗ | З | О | НЗ | З | О | НЗ | З | О | | |
| 1 | 2 | 3 | 4 | 5 | 6 | 7 | 8 | 9 | 10 | 11 | 12 | 13 | 14 | 15 | 16 | 17 | 18 | 19 |
| 8 | | | | | | | | | | | | | | | | | | |
| 12 | | | 1 | | | 2 | | 2 | | | | | | | | | 5 | 4 |
| 16 | | | 1 | 1 | | 1 | | 3 | | | | | | | | | 6 | 8 |
| 20 | | | 8 | 3 | | 1 | | | | | | | | | | | 12 | 3 |
| 24 | | 2 | | | | 2 | | | | | | | | | | | 4 | 9 |
| 28 | | | | 2 | | 1 | | | | | | | | | | | 3 | 6 |
| 32 | | | | 1 | | | | | | | | | | | | | 1 | |
| 36 | | | | | | | | | | | | | | | | | | |
| 40 | | | | | | | | | | | | | | | | | | |
| 44 | | | | | | | | | | | | | | | | | | |
| Итого дер: | | | | | | | | | | | | | | | | | 31 | |
| Итого %: | | 9 | 28 | 32 | | 22 | | 8 | | | | | | | | | 100 | 62 |

приложение 3
к акту лесопатологического обследования
Лесопатологический выдел 1 пл.62га

Абрис участка

М 1:10000
М 1:(25000) *



| выдела | Ленты (круговой площадки) перечета | | | | |
|--------|------------------------------------|----------|-----------|-----------|-------------|
| | № ленты (площадки) | длина, м | ширина, м | радиус, м | площадь, га |
| 22,23. | 1 | 1250 | 10 | | 1,25 |

| Номер точек | Координаты | Румб линий | Длина, м |
|-------------|----------------------------|------------|----------|
| 1 | N 53° 44,458 E 119° 48,322 | | |
| | | | |
| | | | |

Условные обозначения:

лесопатологическое обследование —

Пробная площадь —

Исполнитель работ по проведению лесопатологических обследовании:

ФИО Глотов А.Н.

Подпись

Дата составления документа 19.09, 2017г.

Телефон 21-79-23