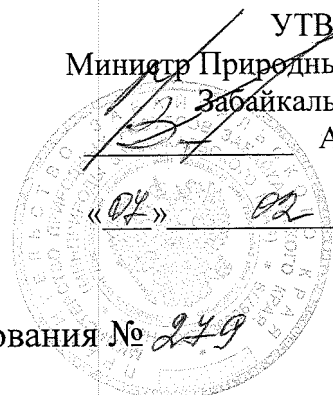


Приложение 2  
к приказу Минприроды России  
от 16.09.2016 N 480  
Форма

УТВЕРЖДАЮ:  
Министр Природных ресурсов  
Забайкальского края.  
А.И.Волков.



«02» 2018г.

Акт  
лесопатологического обследования № 249

лесных насаждений Акшинского лесничества (лесопарка)  
Забайкальского края (субъект Российской Федерации)

Способ лесопатологического обследования: 1. Визуальный

2. Инструментальный

Место проведения

Участковое лесничество	Урочище (дача)	Квартал (кварталы)	Выдел (выделы)	Площадь, га
Усть-Илинское		16	19	49

Лесопатологическое обследование проведено на общей площади 49 га.

## 2. Инструментальное обследование лесного участка.

2.1. Фактическая таксационная характеристика лесного насаждения соответствует (не соответствует) (нужное подчеркнуть) таксационному описанию. Причины несоответствия:

**давность лесоустройства, лесной пожар**

Ведомость лесных участков с выявленными несоответствиями таксационным описаниям приведена в приложении 1 к Акту.

2.2. Состояние насаждений: с нарушенной устойчивостью V

с утраченной устойчивостью

причины повреждения: Л/П № 12/18 от 07.05.2007г.

Заселено (отработано) стволовыми вредителями:

Вид вредителя	Порода	Встречаемость (% заселенных деревьев)	Степень заселения лесного насаждения (слабая, средняя, сильная)
←	б	—	—

Повреждено огнем:

Вид пожара	Порода	Состояние корневых лап		Состояние корневой шейки		Подсушивание луба	
		процент поврежденных огнем корней	процент деревьев с данным повреждением	ожог корневой шейки по окружности (1/4; 2/4; 3/4; более 3/4)	процент деревьев с данным повреждением	по окружности (1/4; 2/4; 3/4; более 3/4)	процент деревьев с данным повреждением
Низовой	б			Более 3/4	40	Более 3/4	60

Поражено болезнями:

Вид болезни	Порода	Встречаемость (% пораженных деревьев)	Степень поражения лесного насаждения (слабая, средняя, сильная)

2.3. Выборке подлежит 52% деревьев,

в том числе:

ослабленных% (причины назначения)

сильно ослабленных% (причины назначения); усыхающих 27% (причины назначения)

заселены вредителями, ожег корневой шейки более 3/4

свежего сухостоя 25%,

в том числе: свежего ветровала %;

свежего бурелома \_\_\_%;

старого ветровала %;

в том числе: старого бурелома \_\_\_\_%;  
старого сухостоя %;  
аварийных \_\_\_\_%.

2.4. Полнота лесного насаждения после уборки деревьев, подлежащих рубке,  
составит 0,24.

Критическая полнота для данной категории лесных насаждений составляет 0,3.

## ЗАКЛЮЧЕНИЕ

С целью предотвращения негативных процессов или снижения ущерба от их  
воздействия назначено:

Участковое лесничество	Урочище (дача)	Квартал	Выдел	Площадь, выдела, га	Вид мероприятия	Площадь, мероприятия, га	Порода	Запас на выдел, куб. м	Крайние сроки проведения
Усть- Илинское		16	19	49	ССД	49	б	2464	2018-2019

ведомость перечета деревьев, назначенных в рубку, и абрис лесного участка

прилагаются (приложение 2 и 3 к Акту).

Меры по обеспечению возобновления:

Естественное зарастивание

Мероприятия, необходимые для предупреждения повреждения или поражения  
смежных насаждений:

своевременное проведение планируемых мероприятий

Сведения для расчета степени повреждения:

год образования старого сухостоя 2009г.

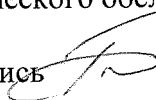
основная причина повреждения древесины л/п №12/18 от 07.05.2007г.  
**верховой,пожар, низовойпожар средней  
интенсивности**

Дата проведения обследований: 19.08.2017г.

Исполнитель работ по проведению лесопатологического обследования:

Глотов А.Н.


подпись



Приложение №1  
к акту лесопатологического обследования

**Ведомость лесных участков с выявленными несоответствиями таксационным описаниям**

Источники данных	Год проведения лесостроительства	Номер квартала	Номер выдела	Площадь выдела, га	Целевое назначение лесов	Категория защитных лесов	Номер лесопатологического выдела	Площадь лесопатологического выдела, га	Таксационная характеристика							Заложено пробных площадей				
									состав	возраст, лет	средняя высота, м	средний диаметр, см	тип леса	тип произрастания	полнота		бонитет	запас, куб. м/га	общая площадь, га	
ТО	1992	16	19	49	Эксп.	Эксп.	1	4	763ос	Б	70	18	24	24	рт	0,5	3	120	1	
																				763ос
Ф		16	19	49			1	4												1,0

Примечание:  
 ТО - таксационные описания  
 Ф - фактическая характеристика лесного насаждения  
 Исполнитель работ по проведению лесопатологического обследования:  
 ФИО Глотов А.Н. Подпись 

приложение 1.1

к акту лесопатологического обследования

Результаты проведения лесопатологического обследования

лесных насаждений за сентябрь 2017 г. (месяц)

Субъект Российской Федерации Забайкальский край Лесничество (лесопарк) Акшинское

Участковое лесничество Усть-Илинское Урочище (лесная дача)

Номер квартала	Номер выдела	Площадь выдела, га	Целевое назначение лесов	Категория защитных лесов	Номер лесопатологического выдела	Площадь лесопатологического выдела, га	Таксационная характеристика лесного насаждения								Число деревьев на проб, шт.	Распределение деревьев по категориям состояния, % от запаса											Признаки повреждения деревьев	Доля поврежденных деревьев, %	Причина ослабления повреждения	Подлежит рубке, %	Назначение мероприятия			
							состав	порода	возраст	средняя высота, м	средний диаметр, см	тип леса	полнота	тоннет		запас, куб. м/га	ослабленная	ослабленные	сильно ослабленные	усыхающие	свежий сухостой	старый сухостой	свежий ветровал	старый ветровал	свежий бурелом	старый бурелом					аварийные деревья	вид	площадь га	
1	2	3	4	5	6	7	8	9	10	11	12	13	14	15	16	17	18	19	20	21	22	23	24	25	26	27	28	29	30	31	32	33	34	34
16	19	49		Эксп	1	14	с	б	70	18	24	рт	0,5	3	107*	436		11	29	24	22	1		13			316	100	867	47	ССР	49		

Показатели, не соответствующие таксационному описанию отмечаются "\*\*

"Исполнитель работ по проведению лесопатологического обследования:

ФИО Глотов А.Н. Подпись

*06.02.18г.*

Телефон 21-79-23

Дата составления документа.

**Ведомость перечета деревьев назначенных в рубку**

**ВРЕМЕННАЯ ПРОБНАЯ ПЛОЩАДЬ N1**

Субъект Российской Федерации Забайкальский край  
Лесничество (лесопарк) Усть-Илинское Квартал 16 Выдел 19.

Площадь 49га,

Номер очага вредных организмов \_\_\_\_\_. Размер пробной площади 1,0 га.

Таксационная характеристика:

тип леса рдд; состав 7б3ос возраст 70; бонитет 3

полнота 0,5; запас на га 107 м3; возобновление

Время и причина ослабления лесного насаждения:

**лесной пожар №12/18 от 07.05.2007г.**

---

Тип очага вредных организмов: эпизодический, хронический (подчеркнуть).

Фаза развития очага вредных организмов: начальная, нарастания численности,  
собственно вспышка, кризис (подчеркнуть).

Состояние лесного насаждения, намечаемые мероприятия:

В следствии лесного пожара насаждение потеряло биологическую устойчивость на 52%.

Намечаемые мероприятия: проведение ССР, с оставлением жизнеспособных деревьев.

---

К ср.=4,3

Исполнитель работ по проведению лесопатологического обследования:

ФИО Глов А.Н. Подпись \_\_\_\_\_

Дата составления документа \_\_\_\_\_

19.08.17г.

Телефон 21-79-23

**Ведомость перече́та дере́вьев**

**Берёза**

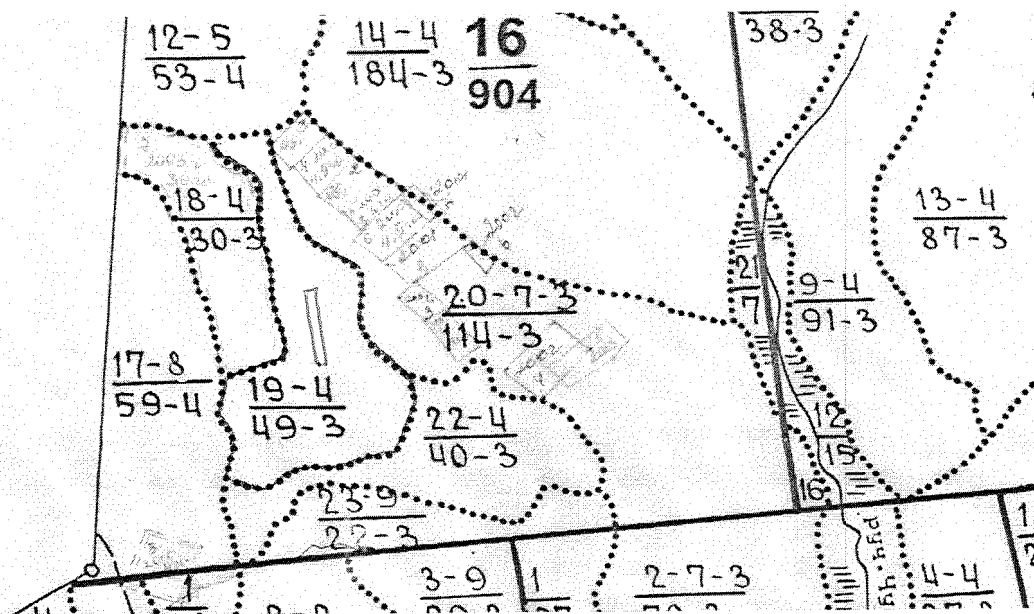
ступени толщин ы, см	Количество деревьев по категориям состояния, шт																Всего деревьев по ступеням толщины	
	I	II	III	IV		V		VI			ветровал, бурелом			аварийные			шт.	в том числе
				НЗ	З	НЗ	З	НЗ	З	О	НЗ	З	О	НЗ	З	О		
1	2	3	4	5	6	7	8	9	10	11	12	13	14	15	16	17	18	19
8				24													24	9
12			12	24													36	9
16		12	20			48		4									84	19
20		4	16	4		8					20						52	11
24		4	12			8					16						40	9
28		12		12		4					8						36	9
32			4	4													8	1
36																		
40																		
44																		
48																		
<b>Итого %:</b>		<b>11</b>	<b>23</b>	<b>24</b>		<b>24</b>		<b>1</b>			<b>16</b>						<b>100</b>	<b>66</b>
<b>итого</b>																	<b>280</b>	

**Осина**

ступени толщин ы, см	Количество деревьев по категориям состояния, шт																Всего деревьев по ступеням толщины	
	I	II	III	IV		V		VI			ветровал, бурелом			аварийные			шт.	в том числе
				НЗ	З	НЗ	З	НЗ	З	О	НЗ	З	О	НЗ	З	О		
1	2	3	4	5	6	7	8	9	10	11	12	13	14	15	16	17	18	19
8																		
12			24				8										32	2
16			4	24			16										44	6
20			12	12			4										28	3
24		4	16				8										28	8
28			8	8			4										20	5
32			4														4	
36																		
40																		
44																		
<b>Итого дер:</b>																	<b>156</b>	
<b>Итого %:</b>		<b>4</b>	<b>39</b>	<b>34</b>			<b>23</b>										<b>100</b>	<b>57</b>

Абрис участка

M 1:10000  
M (1:25000) \*



выдела	Ленты (круговой площадки) перечета				
	N ленты (площадки)	длина, м	ширина, м	радиус, м	площадь, га
19	1	1000	10		1,0

Номер точек	Координаты	Румб линий	Длина, м
	N 50° 22 '53." E 113°45'33"		

Условные обозначения:

лесопатологическое обследование —

Пробная площадь —

Исполнитель работ по проведению лесопатологических обследовании:

ФИО Глотов А.Н.

Подпись

Дата составления документа 19.08.17г.

Телефон 21-79-23