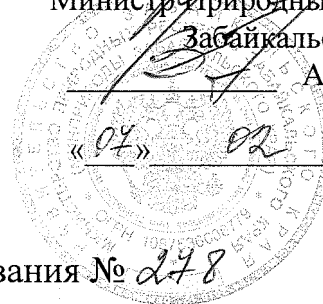


Приложение 2
к приказу Минприроды России
от 16.09.2016 N 480
Форма

УТВЕРЖДАЮ:
Министр Природных ресурсов
Забайкальского края.
А.И.Волков.



«04» 2018г.

Акт
лесопатологического обследования № 278

лесных насаждений Акшинского лесничества (лесопарка)
Забайкальского края (субъект Российской Федерации)

Способ лесопатологического обследования: 1. Визуальный
2. Инструментальный

Место проведения

| Участковое лесничество | Урочище (дача) | Квартал (кварталы) | Выдел (выделы) | Площадь, га |
|------------------------|----------------|--------------------|----------------|-------------|
| Усть-Илинское | | 16 | 20 | 114 |
| | | | | |

Лесопатологическое обследование проведено на общей площади 114 га.

2. Инструментальное обследование лесного участка.

2.1. Фактическая таксационная характеристика лесного насаждения соответствует (не соответствует) (нужное подчеркнуть) таксационному описанию. Причины несоответствия:

давность лесоустройства, лесной пожар

Ведомость лесных участков с выявленными несоответствиями таксационным описаниям приведена в приложении 1 к Акту.

2.2. Состояние насаждений: **с нарушенной устойчивостью V**

с утраченной устойчивостью

причины повреждения: Л/П № 12/18 от 07.05.2007г, *погодные условия*

Заселено (отработано) стволовыми вредителями:

| Вид вредителя | Порода | Встречаемость (% заселенных деревьев) | Степень заселения лесного насаждения (слабая, средняя, сильная) |
|---------------|--------|---------------------------------------|---|
| | б | 19 | слабая |

Повреждено огнем:

| Вид пожара | Порода | Состояние корневых лап | | Состояние корневой шейки | | Подсушивание луба | |
|------------|--------|-----------------------------------|--|--|--|--|--|
| | | процент поврежденных огнем корней | процент деревьев с данным повреждением | ожог корневой шейки по окружности (1/4; 2/4; 3/4; более 3/4) | процент деревьев с данным повреждением | по окружности (1/4; 2/4; 3/4; более 3/4) | процент деревьев с данным повреждением |
| Низовой | б | | | Более 3/4 | 40 | Более 3/4 | 60 |

Поражено болезнями:

| Вид болезни | Порода | Встречаемость (% пораженных деревьев) | Степень поражения лесного насаждения (слабая, средняя, сильная) |
|-------------|--------|---------------------------------------|---|
| | | | |

2.3. Выборке подлежит 52% деревьев, в том числе:

ослабленных% (причины назначения)

сильно ослабленных% (причины назначения) усыхающих 27% (причины назначения)

заселены вредителями, ожог корневой шейки более 3/4

свежего сухостоя 25%,

в том числе: свежего ветровала %;

свежего бурелома ____%;

старого ветровала %;

в том числе: старого бурелома ____%;
старого сухостоя 1%;
аварийных ____%.

2.4. Полнота лесного насаждения после уборки деревьев, подлежащих рубке, составит 0,36.

Критическая полнота для данной категории лесных насаждений составляет 0,3.

ЗАКЛЮЧЕНИЕ

С целью предотвращения негативных процессов или снижения ущерба от их воздействия назначено:

| Участковое лесничество | Урочище (дача) | Квартал | Выдел | Площадь, выдела, га | Вид мероприятия | Площадь, мероприятия, га | Порода | Запас на выдел, куб. м | Крайние сроки проведения |
|------------------------|----------------|---------|-------|---------------------|-----------------|--------------------------|--------|------------------------|--------------------------|
| Усть-Илинское | | 16 | 20 | 114 | <i>ВСП</i> | 114 | б | 7004 | 2018-2019 |

ведомость перечета деревьев, назначенных в рубку, и абрис лесного участка

прилагаются (приложение 2 и 3 к Акту).

Меры по обеспечению возобновления:

Естественное зарастивание

Мероприятия, необходимые для предупреждения повреждения или поражения смежных насаждений:

своевременное проведение планируемых мероприятий

Сведения для расчета степени повреждения:

год образования старого сухостоя 2009г.

основная причина повреждения древесины л/п №12/18 от 07.05.2007г.

верховой,пожар, низовойпожар средней интенсивности

Дата проведения обследований: 19.08.2017г.

Исполнитель работ по проведению лесопатологического обследования:

Глотов А.Н.

подпись 

Приложение №1

к акту лесопатологического обследования

Ведомость лесных участков с выявленными несоответствиями таксационным описаниям

| Источники данных | Год проведения лесостроительства | Номер квартала | Номер выдела | Целевое назначение лесов | Категория защитных лесов | Номер лесопатологического выдела | Площадь лесопатологического выдела, га | Таксационная характеристика | | | | | | | | Заложено пробных площадей | |
|------------------|----------------------------------|----------------|--------------|--------------------------|--------------------------|----------------------------------|--|-----------------------------|--------------|-------------------|---------------------|----------|--------------|---------|---------|---------------------------|------------------|
| | | | | | | | | состав | возраст, лет | средняя высота, м | средний диаметр, см | тип леса | тип строения | полнота | бонитет | | запас, куб. м/га |
| ТО Ф | 1992 | 16 | 20 | 114 | Эксп. | 1 | 114 | 961ос | Б | 70 | 18 | 22 | рт | 0,7 | 3 | 140 | 1 |
| | | 16 | 20 | 114 | Эксп. | 1 | 114 | 961ос | б | 70 | 18 | 22 | рт | 0,7 | 3 | 128 | 1 |

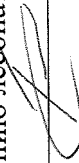
Примечание:

ТО - таксационные описания

Ф - фактическая характеристика лесного насаждения

Исполнитель работ по проведению лесопатологического обследования:

ФИО Глотов А.Н. Подпись




приложение 1.1

к акту лесопатологического обследования

Результаты проведения лесопатологического обследования
 лесных насаждений за сентябрь 2017 г. (месяц)
 Субъект Российской Федерации Забайкальский край Лесничество (лесопарк) Акшинское
 Участковое лесничество Усть-Илинское Урочище (лесная дача)

| Номер квартала | Номер выдела | Площадь выдела, га | Целевое назначение лесов | Категория защитных лесов | Номер лесопатологического выдела | Площадь лесопатологического выдела, га | Таксационная характеристика лесного насаждения | | | | | | | | Число деревьев на пробе, шт. | Распределение деревьев по категориям состояния, % от запаса | | | | | | | | | | Признаки повреждения деревьев | Доля поврежденных деревьев, % | Причина ослабления, повреждения | Подлежит рубке, % | Назначение мероприятий | | | |
|----------------|--------------|--------------------|--------------------------|--------------------------|----------------------------------|--|--|--------|---------|-------------------|---------------------|----------|---------|--------|------------------------------|---|-------------|-------------|--------------------|-----------|-----------------|-----------------|-----------------|-----------------|----------------|-------------------------------|-------------------------------|---------------------------------|-------------------|------------------------|-------------------|-----|----|
| | | | | | | | состав | порода | возраст | средняя высота, м | средний диаметр, см | тип леса | полнота | тоннет | | запас, куб. м/га | ослабленная | ослабленные | сильно ослабленные | усыхающие | свежий сухостой | старый сухостой | свежий ветровал | старый ветровал | свежий бурелом | | | | | старый бурелом | аварийные деревья | вид | с |
| 1 | 2 | 3 | 4 | 5 | 6 | 7 | 8 | 9 | 10 | 11 | 12 | 13 | 14 | 15 | 16 | 17 | 18 | 19 | 20 | 21 | 22 | 23 | 24 | 25 | 26 | 27 | 28 | 29 | 30 | 31 | 32 | 33 | 34 |
| 16 | 20 | 114 | Эксп | 1 | 14 | 9610 | с | 6 | 70 | 18 | 22 | рт | 0,7 | 3 | 128* | 1102 | | 12 | 29 | 24 | 24 | 1 | | 10 | | | 312 | 100 | 820 | 48 | ВСП | 114 | |

Показатели, не соответствующие таксационному описанию отмечаются "**"
 "Исполнитель работ по проведению лесопатологического обследования:
 ФИО Готов А.Н. Подпись  06.02.18г. Телефон 21-79-23
 Дата составления документа.

Ведомость перечета деревьев назначенных в рубку

ВРЕМЕННАЯ ПРОБНАЯ ПЛОЩАДЬ №1

Субъект Российской Федерации Забайкальский край
Лесничество (лесопарк) Усть-Илинское Квартал 16 Выдел 20.

Площадь 114 га,

Номер очага вредных организмов _____. Размер пробной площади 2,5 га.

Таксационная характеристика:

тип леса рдд; состав 9б1ос возраст 70; бонитет 3

полнота 0,7; запас на га 128 м3; возобновление

Время и причина ослабления лесного насаждения:

лесной пожар №12/18 от 07.05.2007г.

Тип очага вредных организмов: эпизодический, хронический (подчеркнуть).

Фаза развития очага вредных организмов: начальная, нарастания численности,
собственно вспышка, кризис (подчеркнуть).

Состояние лесного насаждения, намечаемые мероприятия:

В следствий лесного пожара насаждение потеряло биологическую устойчивость на 52%.

Намечаемые мероприятия: проведение ВЛР, с оставлением жизнеспособных деревьев.

К ср.=4,3

Исполнитель работ по проведению лесопатологического обследования:

ФИО Глотов А.Н. Подпись _____

Дата составления документа 19.08.14г. Телефон 21-79-23

Ведомость перчета деревьев

Берёза

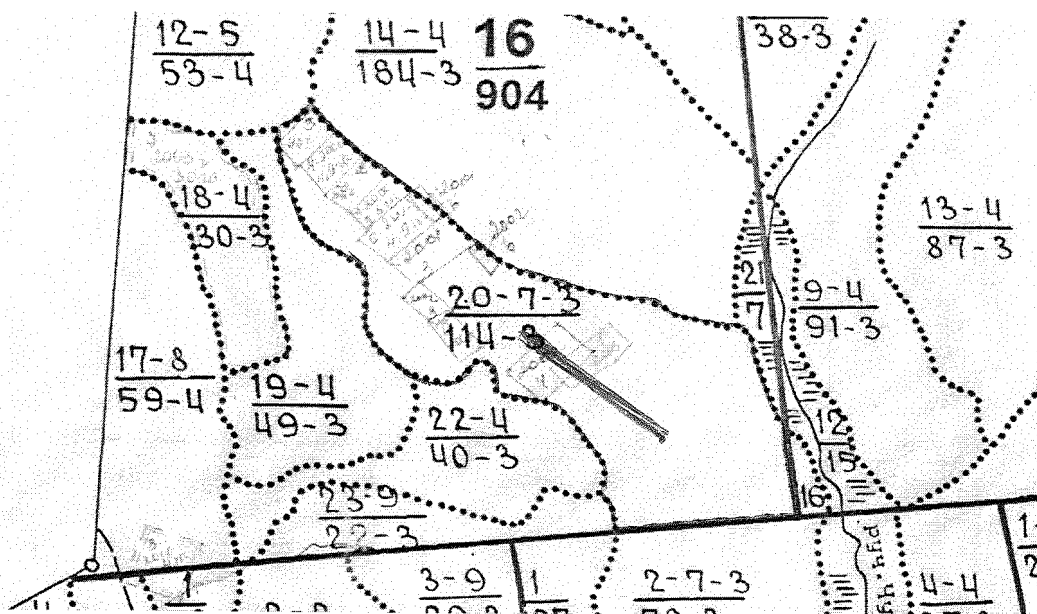
| ступени толщин ы, см | Количество деревьев по категориям состояния, шт | | | | | | | | | | | | | | | | Всего деревьев по ступеням толщины | |
|-------------------------------|---|-----------|-----------|-----------|---|-----------|---|----------|----|----|-------------------|----|----|-----------|----|----|---------------------------------------|-------------|
| | I | II | III | IV | | V | | VI | | | ветровал, бурелом | | | аварийные | | | шт. | в том числе |
| | | | | НЗ | З | НЗ | З | НЗ | З | О | НЗ | З | О | НЗ | З | О | | |
| 1 | 2 | 3 | 4 | 5 | 6 | 7 | 8 | 9 | 10 | 11 | 12 | 13 | 14 | 15 | 16 | 17 | 18 | 19 |
| 8 | | | | 60 | | | | | | | | | | | | | 60 | 8 |
| 12 | | | 30 | 60 | | | | | | | | | | | | | 90 | 8 |
| 16 | | 30 | 50 | | | 120 | | 11 | | | | | | | | | 211 | 19 |
| 20 | | 11 | 40 | 11 | | 20 | | | | | 50 | | | | | | 132 | 11 |
| 24 | | 11 | 30 | | | 20 | | | | | 40 | | | | | | 101 | 8 |
| 28 | | 30 | | 30 | | 11 | | | | | 20 | | | | | | 91 | 9 |
| 32 | | | 11 | 11 | | | | | | | | | | | | | 22 | 2 |
| 36 | | | | | | | | | | | | | | | | | | |
| 40 | | | | | | | | | | | | | | | | | | |
| 44 | | | | | | | | | | | | | | | | | | |
| 48 | | | | | | | | | | | | | | | | | | |
| Итого %: | | 12 | 23 | 24 | | 24 | | 2 | | | 16 | | | | | | 100 | 66 |
| итог | | | | | | | | | | | | | | | | | 707 | |

Осина

| ступени толщин ы, см | Количество деревьев по категориям состояния, шт | | | | | | | | | | | | | | | | Всего деревьев по ступеням толщины | |
|-------------------------------|---|----------|-----------|----|-----------|----|-----------|----|----|----|-------------------|----|----|-----------|----|----|---------------------------------------|-------------|
| | I | II | III | IV | | V | | VI | | | ветровал, бурелом | | | аварийные | | | шт. | в том числе |
| | | | | НЗ | З | НЗ | З | НЗ | З | О | НЗ | З | О | НЗ | З | О | | |
| 1 | 2 | 3 | 4 | 5 | 6 | 7 | 8 | 9 | 10 | 11 | 12 | 13 | 14 | 15 | 16 | 17 | 18 | 19 |
| 8 | | | | | | | | | | | | | | | | | | |
| 12 | | | 60 | | | | 20 | | | | | | | | | | 80 | 2 |
| 16 | | | 11 | | 60 | | 40 | | | | | | | | | | 111 | 6 |
| 20 | | | 30 | | 30 | | 11 | | | | | | | | | | 71 | 3 |
| 24 | | 11 | 40 | | | | 20 | | | | | | | | | | 71 | 7 |
| 28 | | | 20 | | 20 | | 11 | | | | | | | | | | 51 | 5 |
| 32 | | | | | 11 | | | | | | | | | | | | 11 | |
| 36 | | | | | | | | | | | | | | | | | | |
| 40 | | | | | | | | | | | | | | | | | | |
| 44 | | | | | | | | | | | | | | | | | | |
| Итого дер: | | | | | | | | | | | | | | | | | 395 | |
| Итого %: | | 4 | 38 | | 34 | | 23 | | | | | | | | | | 100 | 57 |

Абрис участка

М 1:10000
М (1:25000) *



| выдела | Ленты (круговой площадки) перечета | | | | |
|--------|------------------------------------|----------|-----------|-----------|-------------|
| | № ленты (площадки) | длина, м | ширина, м | радиус, м | площадь, га |
| 20 | 1 | 2500 | 10 | | 2,5 |

| Номер точек | Координаты | Румб линий | Длина, м |
|-------------|-------------------------------|------------|----------|
| | N 50° 22 '53." E 113° 45' 33" | | |
| | | | |

Условные обозначения:

лесопатологическое обследование - 

Пробная площадь - 

Исполнитель работ по проведению лесопатологических обследовании:

ФИО Глотов А.Н.

Подпись 

Дата составления документа 19.08.14г.

Телефон 21-79-23