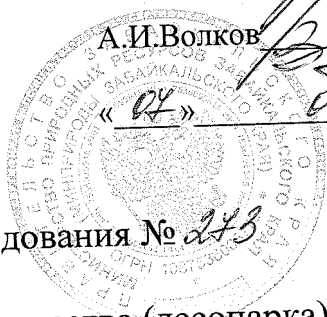


Приложение 2
к приказу Минприроды России
от 16.09.2016 N 480
Форма
УТВЕРЖДАЮ:
Министр Природных ресурсов
Забайкальского края.

А.И.Волков
« 04 » _____ 2018г



Акт
лесопатологического обследования № 273
лесных насаждений Акшинское лесничества (лесопарка)
Забайкальского края (субъект Российской Федерации)

Способ лесопатологического обследования: 1. Визуальный
2. Инструментальный

Место проведения

Участковое лесничество	Урочище (дача)	Квартал (кварталы)	Выдел (выделы)	Площадь, га
Нарасунское		120	4	24
		120	7	41

Лесопатологическое обследование проведено на общей площади 65га.

2. Инструментальное обследование лесного участка.

2.1. Фактическая таксационная характеристика лесного насаждения соответствует (не соответствует) (нужное подчеркнуть) таксационному описанию. Причины несоответствия:

Ведомость лесных участков с выявленными несоответствиями таксационным описаниям приведена в приложении 1 к Акту.

2.2. Состояние насаждений: с нарушенной устойчивостью

с утраченной устойчивостью

причины повреждения: Л/П № 33/13 от 13.06.2017г.

Заселено (отработано) стволовыми вредителями:

Вид вредителя	Порода	Встречаемость (% заселенных деревьев)	Степень заселения лесного насаждения (слабая, средняя, сильная)
Сосновый усач <i>Черныш</i>		19	слабая

Повреждено огнем:

Вид пожара	Порода	Состояние корневых лап		Состояние корневой шейки		Подсушивание луба	
		процент поврежденных огнем корней	процент деревьев с данным повреждением	ожог корневой шейки по окружности (1/4; 2/4; 3/4; более 3/4)	процент деревьев с данным повреждением	по окружности (1/4; 2/4; 3/4; более 3/4)	процент деревьев с данным повреждением
Верховой	с			Более 3/4	40	Более 3/4	60

Поражено болезнями:

Вид болезни	Порода	Встречаемость (% пораженных деревьев)	Степень поражения лесного насаждения (слабая, средняя, сильная)

Квартал 120 выдел4

2.3. Выборке подлежит 67% деревьев,

в том числе:

ослабленных% (причины назначения)

сильно ослабленных% (причины назначения)

усыхающих 7% (причины назначения) заселены вредителями, ожег корневой шейки более 3/4

свежего сухостоя 60%,

в том числе: свежего ветровала %;

свежего бурелома ____%;

старого ветровала %;

в том числе: старого бурелома ____%;

старого сухостоя %;

аварийных ____%.

2.4. Полнота лесного насаждения после уборки деревьев, подлежащих рубке,

составит ____.

Критическая полнота для данной категории лесных насаждений составляет _0,3__.

Квартал 120 выдел7

2.3. Выборке подлежит 70% деревьев,

в том числе:

ослабленных% (причины назначения)

сильно ослабленных% (причины назначения)

усыхающих 23% (причины назначения) заселены вредителями, ожег корневой шейки более 3/4

свежего сухостоя 47%,

в том числе: свежего ветровала %;

свежего бурелома ____%;

старого ветровала %;

в том числе: старого бурелома ____%;

старого сухостоя 9%;

аварийных ____%.

2.4. Полнота лесного насаждения после уборки деревьев, подлежащих рубке,

составит ____.

Критическая полнота для данной категории лесных насаждений составляет _0,3__.

ЗАКЛЮЧЕНИЕ

С целью предотвращения негативных процессов или снижения ущерба от их воздействия назначено:

Участковое лесничество	Урочище (дача)	Квартал	Выдел	Площадь, выдела, га	Вид мероприятия	Площадь, мероприятия, га	Порода	Запас на выдел, куб. м	Крайние сроки проведения
Нарасунское		120	4	24	ср	24	с	1762	2018-2019
			7	41	ср	41	с	3140	

ведомость перечета деревьев, назначенных в рубку, и абрис лесного участка прилагаются (приложение 2 и 3 к Акту).

Меры по обеспечению возобновления: Естественное зарастивание

Мероприятия, необходимые для предупреждения повреждения или поражения смежных насаждений: своевременное проведение планируемых мероприятий
Сведения для расчета степени повреждения:

год образования старого сухостоя 2019г.

основная причина повреждения древесины л/п №33/13 от 13.06.2017г.
верховой пожар ,низовой пожар средней интенсивности

Дата проведения обследований: 19.09.2017г.

Исполнитель работ по проведению лесопатологического обследования:

Глов А.Н.

подпись



Приложение №1
К акту лесопатологического обследования

Ведомость лесных участков с выявленными несоответствиями таксационным описаниям

Источники данных	Год проведения лесоустройства	Номер квартала	Номер выдела	Площадь выдела, га	Целевое назначение лесов	Категория защитных лесов	Номер лесопатологического выдела	Площадь лесопатологического выдела, га	Таксационная характеристика							Заложено пробных площадей							
									состав	порода	возраст, лет	средняя высота, м	средний диаметр, см	тип леса	тип произрастания		полнота	бонитет	запас, куб. м/га	количество, шт.	общая площадь, га		
ТО	1992	120	4	24	Запр.			24	10с	С	60	14	16	16	рт	В-2	0,5	3	100				
Ф			4	24	Запр.			24	10с	с	60	14	16				0,5	3	108	1		0,5	
ТО			7	41	Запр.			22	9с1л+б+о	С	82	14	20		рт	В-2	0,6	5	120				
Ф			7	41	Запр.			22	9с1л+б+о	с	82	14	20		рт		0,6	5	111	1			0,5
ТО																							
Ф																							

Примечание:

ТО - таксационные описания

Ф - фактическая характеристика лесного насаждения

Исполнитель работ по проведению лесопатологического обследования:

ФИО Готов А.Н. Подпись



Ведомость перечета деревьев назначенных в рубку

ВРЕМЕННАЯ ПРОБНАЯ ПЛОЩАДЬ №1

Субъект Российской Федерации Забайкальский край
Лесничество (лесопарк) Акшинское Квартал 120 Выдел 42.

Площадь 24 га,

Номер очага вредных организмов _____. Размер пробной площади 0,5 га.

Таксационная характеристика:

тип леса рт; состав 10с возраст 60; бонитет 3

полнота 0,5; запас на га 100 м³; возобновление

Время и причина ослабления лесного насаждения:

лесной пожар №33/13 от.13.06.2017г.

Тип очага вредных организмов: эпизодический, хронический (подчеркнуть).

Фаза развития очага вредных организмов: начальная, нарастания численности,
собственно вспышка, кризис (подчеркнуть).

Состояние лесного насаждения, намечаемые мероприятия:

В следствии лесного пожара насаждение потеряло биологическую устойчивость на 67%

Намечаемое мероприятие: проведение ССР, с оставлением жизнеспособных деревьев.

Кср по породам:

Кнас=4,2

Исполнитель работ по проведению лесопатологического обследования:

ФИО Глотов А.Н. Подпись

Дата составления документа


19.09.17

Телефон 21-79-23

Ведомость перече́та дере́вьев

сосна кв 120 в 4

ступени толщин ы, см	Количество деревьев по категориям состояния, шт															Всего деревьев по ступеням толщины		
	I	II	III	IV		V		VI			ветровал, бурелом			аварийные			шт.	в том числе подлежат
				НЗ	З	НЗ	З	НЗ	З	О	НЗ	З	О	НЗ	З	О		
1	2	3	4	5	6	7	8	9	10	11	12	13	14	15	16	17	18	19
8																		
12			4		2		10										16	17
16			1		1		7										9	11
20			10		1		3										14	6
24			2				7										9	10
28		1	1				8										10	11
32			1				9										10	13
36			2		1												3	1
40																		
44																		
48																		
Итого		1	30		7		62										100	69
%:																	71	

итог шт

кубы 0,0 0,6 7,2 0,0 1,6 0,0 ### 0,0 0,0 0,0 0,0 0,0 0,0 0,0 0,0 0,0 0,0 26,1
 1,0 21,0 0,0 5,0 0,0 ### 0,0 0,0 0,0 0,0 0,0 0,0 0,0 0,0 0,0 =

лиственница

ступени толщин ы, см	Количество деревьев по категориям состояния, шт															Всего деревьев по ступеням толщины		
	I	II	III	IV		V		VI			ветровал, бурелом			аварийные			шт.	в том числе подлежат
				НЗ	З	НЗ	З	НЗ	З	О	НЗ	З	О	НЗ	З	О		
1	2	3	4	5	6	7	8	9	10	11	12	13	14	15	16	17	18	19
8																		
12																		
16																		
20																		
24		1	1														2	
28																		
32																		
36																		
40																		
44																		
48																		
Итого		50	50														100	0
%:																		

итго шт

кубы 0,0 0,4 0,4 0,0 0,0 0,0 0,0 0,0 0,0 0,0 0,0 0,0 0,0 0,0 0,0 0,0 0,8
 0 1 1 0 0 0 0 0 0 0 0 0 0 0 0 0 0

Берёза

ступени толщин ы, см	Количество деревьев по категориям состояния, шт															Всего деревьев по ступеням толщины		
	I	II	III	IV		V		VI			ветровал, бурелом			аварийные			шт.	в том числе подлежат
				НЗ	З	НЗ	З	НЗ	З	О	НЗ	З	О	НЗ	З	О		
1	2	3	4	5	6	7	8	9	10	11	12	13	14	15	16	17	18	19
8																		#ДЕЛ/0!
12																		#ДЕЛ/0!
16																		#ДЕЛ/0!
20																		#ДЕЛ/0!
24																		#ДЕЛ/0!
28																		#ДЕЛ/0!
32																		#ДЕЛ/0!
36																		#ДЕЛ/0!
40																		#ДЕЛ/0!
44																		#ДЕЛ/0!
48																		#ДЕЛ/0!
Итого	###	###	####	####	####	###	###	####	###	###	####	####	####	####	####	####	####	#ДЕЛ/0!
%:																		

итог

кубы 0,0 0,0 0,0 0,0 0,0 0,0 0,0 0,0 0,0 0,0 0,0 0,0 0,0 0,0 0,0 0,0 0,0
 0,0 0,0 0,0 0,0 0,0 0,0 0,0 0,0 0,0 0,0 0,0 0,0 0,0 0,0 0,0 0,0 0,0

Ведомость перечета деревьев назначенных в рубку

ВРЕМЕННАЯ ПРОБНАЯ ПЛОЩАДЬ №2

Субъект Российской Федерации Забайкальский край

Лесничество (лесопарк) Акшинское Квартал 120 Выдел 7.

Площадь 41 га,

Номер очага вредных организмов _____ . Размер пробной площади 0,5 га.

Таксационная характеристика:

тип леса рдд,рт; состав 9с1л+б+ос возраст 82; бонитет 5

полнота 0,6; запас на га 120 м³; возобновление

Время и причина ослабления лесного насаждения:

лесной пожар №33/13 от 13.06.2017г.

Тип очага вредных организмов: эпизодический, хронический (подчеркнуть).

Фаза развития очага вредных организмов: начальная, нарастания численности,

собственно вспышка, кризис (подчеркнуть).

Состояние лесного насаждения, намечаемые мероприятия:

В следствии лесного пожара насаждение потеряло биологическую устойчивость на 70%

Намечаемое мероприятие: проведение ССР, с оставлением жизнеспособных деревьев.

Кср по породам:

Кнас=4.1

Исполнитель работ по проведению лесопатологического обследования:

ФИО Готов А.Н. Подпись _____

Дата составления документа _____

19.09.17г.

Телефон 21-79-23

Ведомость перечета деревьев

сосна кв 120 в 7

ступени толщин ы, см	Количество деревьев по категориям состояния, шт																Всего деревьев по ступеням толщины		
	I	II	III	IV		V		VI			ветровал, бурелом			аварийные			шт.	в том числе полежат	
				НЗ	З	НЗ	З	НЗ	З	О	НЗ	З	О	НЗ	З	О			
2	3	4	5	6	7	8	9	10	11	12	13	14	15	16	17	18	19		
1																			
8			1		1													2	1
12							2											2	3
16			3		4		7											14	16
20		2	5		5		5											17	15
24			1	2	4		10											17	24
28			5				4											9	6
32			3				4											7	6
36																			
40																			
44																			
48																			
Итого		3	26	3	21		47											100	71
Итого																		68	

итог шт

кубы 0,0 0,5 7,3 0,8 3,6 0,0 ### 0,0 0,0 0,0 0,0 0,0 0,0 0,0 0,0 0,0 0,0 0,0 24,1
 2,0 18,0 2,0 14,0 0,0 ### 0,0 0,0 0,0 0,0 0,0 0,0 0,0 0,0 0,0 0,0 =

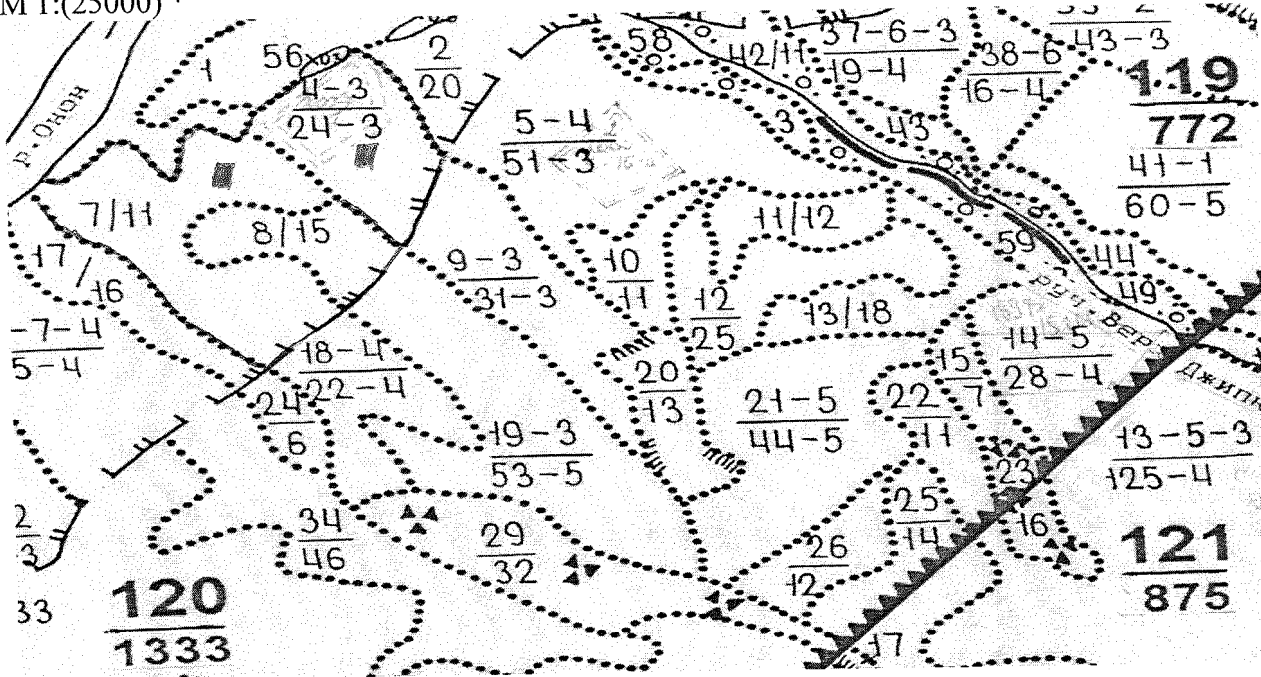
лиственница

ступени толщин ы,	Количество деревьев по категориям состояния, шт																Всего деревьев по ступеням толщины		
	I	II	III	IV		V		VI			ветровал, бурелом			аварийные			шт.	в том числе	
				НЗ	З	НЗ	З	НЗ	З	О	НЗ	З	О	НЗ	З	О			
2	3	4	5	6	7	8	9	10	11	12	13	14	15	16	17	18	19		
1																			
8																			
12																		1	
16			1															2	33
20					1		1												
24																			
28																			
32			1															1	
36																			
40						2												2	33
44																			
48																			
Итого			33		17	33	17											100	67
Итого																		6	

итго шт

Абрис участка

М 1:10000
М 1:(25000) *



выдела	Ленты (круговой площадки) перечета				
	№ ленты (площадки)	длина, м	ширина, м	радиус, м	площадь, га
4,7.	1	1000	10		1,0

Номер точек	Координаты	Румб линий	Длина, м
1	N 50° 16' 41,3" E 114° 0' 07"		

Условные обозначения:

лесопатологическое обследование -

Пробная площадь -

Исполнитель работ по проведению лесопатологических обследовании:

ФИО Глотов А.Н.

Подпись

Дата составления документа 19.09. 2017г.

Телефон 21-79-23