

Приложение 2
к приказу Минприроды России
от 16.09.2016 N 480
Форма

УТВЕРЖДАЮ:
Министр Природных ресурсов
Забайкальского края.
А.И.Волков.



2018г.

Акт
лесопатологического обследования № 272

лесных насаждений Акшинского лесничества (лесопарка)
Забайкальского края (субъект Российской Федерации)

Способ лесопатологического обследования: 1. Визуальный
2. Инструментальный

Место проведения

Участковое лесничество	Урочище (дача)	Квартал (кварталы)	Выдел (выделы)	Площадь, га
Нарасунское		129	20	60

Лесопатологическое обследование проведено на общей площади 60 га.

2. Инструментальное обследование лесного участка.

2.1. Фактическая таксационная характеристика лесного насаждения соответствует (не соответствует) (нужное подчеркнуть) таксационному описанию. Причины несоответствия:

давность лесоустройства, лесной пожар

Ведомость лесных участков с выявленными несоответствиями таксационным описаниям приведена в приложении 1 к Акту.

2.2. Состояние насаждений: с нарушенной устойчивостью V

с утраченной устойчивостью

причины повреждения: Л/П № 33/13 от 13.06.2017г.

Заселено (отработано) стволовыми вредителями:

Вид вредителя	Порода	Встречаемость (% заселенных деревьев)	Степень заселения лесного насаждения (слабая, средняя, сильная)
Сосновый усач <i>Черныш</i>	с	19	слабая

Повреждено огнем:

Вид пожара	Порода	Состояние корневых лап		Состояние корневой шейки		Подсушивание луба	
		процент поврежденных огнем корней	процент деревьев с данным повреждением	ожог корневой шейки по окружности (1/4; 2/4; 3/4; более 3/4)	процент деревьев с данным повреждением	по окружности (1/4; 2/4; 3/4; более 3/4)	процент деревьев с данным повреждением
Верховой				Более 3/4	40	Более 3/4	60

Поражено болезнями:

Вид болезни	Порода	Встречаемость (% пораженных деревьев)	Степень поражения лесного насаждения (слабая, средняя, сильная)

2.3. Выборке подлежит 73% деревьев,

в том числе:

ослабленных% (причины назначения)

сильно ослабленных% (причины назначения) усыхающих 53% (причины назначения)

заселены вредителями, ожог корневой шейки более 3/4

свежего сухостоя 20%,

в том числе: свежего ветровала %;

свежего бурелома ___%;

старого ветровала %;
в том числе: старого бурелома ____%;
старого сухостоя %;
аварийных ____%.

2.4. Полнота лесного насаждения после уборки деревьев, подлежащих рубке, составит ____.

Критическая полнота для данной категории лесных насаждений составляет 0,3.

ЗАКЛЮЧЕНИЕ

С целью предотвращения негативных процессов или снижения ущерба от их воздействия назначено:

Участковое лесничество	Урочище (дача)	Квартал	Выдел	Площадь, выдела, га	Вид мероприятия	Площадь, мероприятия, га	Порода	Запас на выдел, куб. м	Крайние сроки проведения
Нарасунское		129	20	60	ср	60	с	4680	2018-2019

ведомость перечета деревьев, назначенных в рубку, и абрис лесного участка

прилагаются (приложение 2 и 3 к Акту).

Меры по обеспечению возобновления:

Естественное заращивание

Мероприятия, необходимые для предупреждения повреждения или поражения смежных насаждений:

своевременное проведение планируемых мероприятий

Сведения для расчета степени повреждения:

год образования старого сухостоя 2019г.

основная причина повреждения древесины л/п №33/13 от 13.06.2017г.

верховой,пожар, низовойпожар средней интенсивности

Дата проведения обследований: 19.08.2017г.

Исполнитель работ по проведению лесопатологического обследования:


Готов А.Н.

подпись 

Приложение №1
к акту лесопатологического обследования

Ведомость лесных участков с выявленными несоответствиями таксационным описаниям

Источники данных	Год проведения лесоустройства	Номер квартала	Площадь выдела, га	Целевое назначение лесов	Категория защитных лесов	Номер лесопатологического выдела	Площадь лесопатологического выдела, га	Таксационная характеристика							Заложено пробных площадей				
								состав	возраст, лет	средняя высота, м	средний диаметр, см	тип леса	произрастания	тип		бонитет	запас, куб. м/га	общая площадь, га	
ТО	1992	129	60	Защит.		1	60	7с2л1	Б	70	16	20	Рдд			0,7	3	170	1
								6	6	70	16	20	рлд	В-2	0,7	3	104	1	0,25
Ф		129	60	Защит		1	60												

Примечание:
 ТО - таксационные описания
 Ф - фактическая характеристика лесного насаждения
 Исполнитель работ по проведению лесопатологического обследования:
 ФИО Глотов А.Н. Подпись 

приложение 1.1

к акту лесопатологического обследования

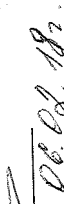
Результаты проведения лесопатологического обследования
лесных насаждений за сентябрь 2017 г. (месяц)
Субъект Российской Федерации Забайкальский край Лесничество (лесопарк) Акшинское
Участковое лесничество Нарасунское Урочище (лесная дача)

Номер квартала	Номер выдела	Площадь выдела, га	Целевое назначение лесов	Категория защитных лесов	Номер лесопатологического выдела	Площадь лесопатологического выдела, га	Таксационная характеристика лесного насаждения							Число деревьев на пробе, шт.		Распределение деревьев по категориям состояния, % от запаса										Признаки повреждения деревьев	Доля поврежденных деревьев, %	Причина ослабления, повреждения	Подлежит рубке, %	Назначены мероприятия					
							состав	порода	возраст	средняя высота, м	средний диаметр, см	тип леса	полнота	фонитет	запас, куб. м/га	ослабленная	ослабленные	сильно ослабленные	усыхающие	свежий сухостой	свежий ветровал	старый ветровал	старый бурелом	свежий бурелом	старый бурелом					аварийные деревья	31	32	33	34	я
1	2	3	4	5	6	7	8	9	10	11	12	13	14	15	16	17	18	19	20	21	22	23	24	25	26	27	28	29	30	31	32	33	34		
29	20	60		Защ	1	60	7с2л 16	с	70	16	20	рдд	0,7	3	104*	79			25	53	22						312	100	868	75	ССР	114			

Показатели, не соответствующие таксационному описанию отмечаются "**

"Исполнитель работ по проведению лесопатологического обследования:

ФИО Глогов А.Н. Подпись



Дата составления документа.

06.02.18г.

Телефон 21-79-23

Ведомость перечета деревьев назначенных в рубку

ВРЕМЕННАЯ ПРОБНАЯ ПЛОЩАДЬ N1

Субъект Российской Федерации Забайкальский край
Лесничество (лесопарк) Нарасунское Квартал 129 Выдел 20.

Площадь 60га,

Номер очага вредных организмов _____. Размер пробной площади 1.0 га.

Таксационная характеристика:

тип леса рдд; состав 7с2л1б возраст 70; бонитет 3

полнота 0,7; запас на га 104 м3; возобновление

Время и причина ослабления лесного насаждения:

лесной пожар №33/13 от 13.06.2017г.

Тип очага вредных организмов: эпизодический, хронический (подчеркнуть).

Фаза развития очага вредных организмов: начальная, нарастания численности,
собственно вспышка, кризис (подчеркнуть).

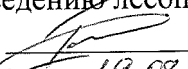
Состояние лесного насаждения, намечаемые мероприятия:

В следствии лесного пожара насаждение потеряло биологическую устойчивость на 73%.

Намечаемые мероприятия: проведение ССР, с оставлением жизнеспособных деревьев.

К ср.=3,9

Исполнитель работ по проведению лесопатологического обследования:

ФИО Глотов А.Н. Подпись 

Дата составления документа 19.08.17г.

Телефон 21-79-23

Ведомость перчета деревьев

сосна кв 129 в

ступени толщин ы, см	Количество деревьев по категориям состояния, шт																Всего деревьев по ступеням толщины	
	I	II	III	IV		V		VI			ветровал, бурелом			аварийные			шт.	в том числе подлежат
				НЗ	З	НЗ	З	НЗ	З	О	НЗ	З	О	НЗ	З	О		
1	2	3	4	5	6	7	8	9	10	11	12	13	14	15	16	17	18	19
8			1		1												2	1
12							2										2	3
16			3		4		7										14	16
20		2	5		5		5										17	15
24			1	2	4		10										17	24
28			5				4										9	6
32			3				4										7	6
36																		
40																		
44																		
48																		
Итого %:		3	26	3	21		47										100	71

итог шт

кубы 0,0 0,5 7,3 0,8 3,6 0,0 ### 0,0 0,0 0,0 0,0 0,0 0,0 0,0 0,0 0,0 0,0 0,0 24,1
2,0 18,0 2,0 14,0 0,0 ### 0,0 0,0 0,0 0,0 0,0 0,0 0,0 0,0 0,0 =

лиственница

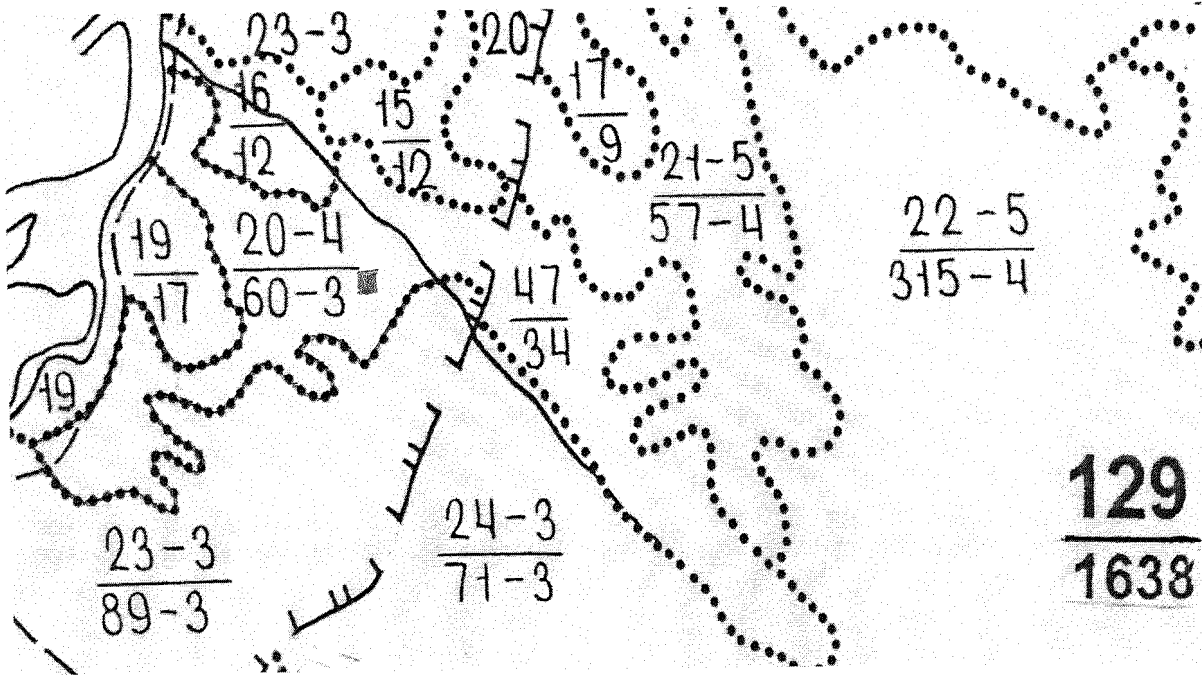
ступени толщин ы, см	Количество деревьев по категориям состояния, шт																Всего деревьев по ступеням толщины	
	I	II	III	IV		V		VI			ветровал, бурелом			аварийные			шт.	в том числе подлежат
				НЗ	З	НЗ	З	НЗ	З	О	НЗ	З	О	НЗ	З	О		
1	2	3	4	5	6	7	8	9	10	11	12	13	14	15	16	17	18	19
8																		
12																		
16			1														1	
20					1		1										2	33
24																		
28																		
32			1														1	
36																		
40						2											2	33
44																		
48																		
Итого %:			33		17	33	17										100	67

итог шт

6



Абрис участка

М 1:10000
М (1:25000) *



выдела	Ленты (круговой площадки) перечета				
	№ ленты (площадки)	длина, м	ширина, м	радиус, м	площадь, га
20	1	100	100		1.0

Номер точек	Координаты	Румб линий	Длина, м
	N 50° 22 '53." E 113° 45" 33"		

Условные обозначения: лесопатологическое обследование - 
Пробная площадь - 

Исполнитель работ по проведению лесопатологических обследований:

ФИО Глотов А.Н.

Подпись 

Дата составления документа 19.08.17г.

Телефон 21-79-23