

УТВЕРЖДАЮ:

Министра природных ресурсов
Забайкальского края

А.И. Волков

2017г.



**Акт
лесопатологического обследования № 271**

лесных насаждений Акшинского лесничества (лесопарка)

Забайкальского края (субъект Российской Федерации)

Способ лесопатологического обследования: 1. Визуальный

2. Инструментальный

Место проведения

Участковое лесничество	Урочище (дача)	Квартал (кварталы)	Выдел (выделы)	Площадь, га
Нарасунское	-	123	11	52,0

Лесопатологическое обследование проведено на общей площади 52,0 га.

2. Инструментальное обследование лесного участка.*

2.1. Фактическая таксационная характеристика лесного насаждения соответствует (не соответствует) (нужное подчеркнуть) таксационному описанию. Причины несоответствия:

давность лесоустройства, 1997 года.

Ведомость лесных участков с выявленными несоответствиями таксационным описаниям приведена в приложении I к Акту.

2.2. Состояние насаждений: с нарушенной устойчивостью
с утраченной устойчивостью

причины повреждения:

лесной пожар 33/13 от 13.07.2017 год и лесных пожары прошлых лет 4-10 летней давности.

заселено (отработано) стволовыми вредителями:

Вид вредителя	Порода	Встречаемость (% заселённых деревьев)	Степень заселения лесного насаждения (слабая, средняя, сильная)
нет			

Повреждено огнём:

Вид пожара	Порода	Состояние корневых лап		Состояние корневой шейки		Подсушивание луба	
		процент повреждённых огнём корней	процент деревьев с данным повреждением	ожог корневой шейки по окружности (1/4; 2/4; 3/4; более 3/4)	процент деревьев с данным повреждением	по окружности (1/4; 2/4; 3/4; более 3/4)	процент деревьев с данным повреждением
низовой устойчивый	С	100	100	Более 3/4	100		
средней интенсив.							

Поражено болезнями:

Вид болезни	Порода	Встречаемость (% поражённых деревьев)	Степень поражения лесного насаждения (слабая, средняя, сильная)
нет			

2.3. Выборке подлежит 100 % деревьев.

в том числе:

ослабленных _____ % (причины назначения) _____

сильно ослабленных _____ % (причины назначения) _____

усыхающих 35 % (ожог коревой шейки более 3/4 окружности ствола)
 свежего сухостоя 23 %,
 в том числе: свежего ветровала _____ %
 свежего бурелома _____ %
 старого ветровала _____ %
 в том числе: старого бурелома _____ %
 старого сухостоя 42 %
 аварийных _____ %

4. Полнота лесного насаждения после уборки деревьев, подлежащих рубке, составит 0
 Критическая полнота для данной категории лесных насаждений составляет 0.3

5. ЗАКЛЮЧЕНИЕ

С целью предотвращения негативных процессов или снижения ущерба от их воздействия назначено:

Участковое лесничество	Урочище (дача)	Квартал	Выдел	Площадь, выдела, га	Вид мероприятия	Площадь, мероприятия, га	Порода	Запас на выдел, кбм	Крайние сроки проведения
Нараеунское	-	123	11	52	ССР	3.0	С Лц	372	2017-2018

Ведомость перечета деревьев назначенных в рубку и абрис лесного участка прилагаются (приложение 2 и 3 к Акту)

6. Меры по обеспечению возобновления: естественное зарастивание

7. Мероприятия, необходимые для предупреждения повреждения или поражения смежных насаждения: проведение лесопатологического обследования.

8. Сведения для расчёта понижающего коэффициента стоимости древесины:

год образования ~~старого~~ сухостоя 2015г.;

основная причина повреждения древесины: лесной пожар № 33/13 от 13.07.2017 г (пизовой устойчивый средней интенсивности) и лесные пожары прошлых лет 4-10 летней давности.

Дата проведения обследований 05.09.2017

Исполнитель работ по проведению лесопатологических обследований:

ФИО Доложевский Г.А

Подпись



Ведомость лесных участков с выявленными несоответствиями таксационным описаниям

Источник данных	Год проведения лесосурьютства	Номер квартала	Номер выдела	Площадь выдела, га	Целевое назначение лесов	Категория защитных лесов	Номер лесопатологического выдела	Площадь лесопатологического выдела, га	Таксационная характеристика										Заложено пробных площадей			
									состав	порода	возраст, лет	средняя высота, м	средний диаметр, см	тип леса	тип условий местопрорастания	плотность	фонннет	запас, куб. м/га	количество, шт.	общая площадь, га		
ТО	1997	123	11	52	Эксп.	-	-	-	10С	С	100	20	24	РГ	В2	0,7	3	260	-	-	-	-
Ф		123	11	52	Эксп.	-	1	3	10С	С	120	21	28	РГ	В2	0,4	4	130	1	0,25	0,25	0,25

Примечание:

ТО – таксационные описания
Ф - фактическая характеристика лесного насаждения

Исполнитель работ по проведению лесопатологических обследований:

ФИО Доложевский Г.А Подпись 

Результаты проведения лесопатологических обследований лесных насаждений за сентябрь 2017г.
(месяц)

Субъект Российской Федерации Забайкальский край Лесничество (лесопарк) Аклинское
Участковое лесничество Нарасунское Урочище (лесная дача) Урочище (лесная дача)

№	№ квартала	№ выдела	Площадь выдела, га	Целевое наименование лесов	Категория защитных лесов	№ выдела лесопатологического	Площадь лесопатологического выдела, га	Таксационная характеристика лесного насаждения										Число деревьев на пробе, шт.	Распределение деревьев по категориям состояния, % от запаса										Признаки повреждения деревьев	Доля поврежденных деревьев, %	Причина ослабления, повреждения	Подлежит рубке, %	Назначение мероприятия											
								состав	порода	возраст	средняя высота, м	средний диаметр, см	тип леса	плотность	бонитет	запас, куб. м/га	отсутствие признаков		слабо ослабленные	умеренные	свежий сухой	старый сухой	свежий ветровал	старый ветровал	свежий бурелом	старый бурелом	аварийные деревья																	
1	2	1	52	Окс. п.л.	-	1	3,0	100	120	21*	28*	РТ	0,4	4*	124	17	1	8	9	1	20	21	22	2	24	25	26	27	28	29	30	31	32	33	34	3,0	ССР	100	872	867	100	Повреждения, повреждения	Площадь, га	вид
12	1	1	52	Окс. п.л.	-	1	3,0	100	120	21*	28*	РТ	0,4	4*	124	17	1	8	9	1	20	21	22	2	24	25	26	27	28	29	30	31	32	33	34	3,0	ССР	100	872	867	100	Повреждения, повреждения	Площадь, га	вид

Показатели, не соответствующие таксационному описанию отмечаются (*)

Исполнитель работ по проведению лесопатологических обследований:

ФИО Доложецкий Г.А. Подпись 

Дата составления документа 8-30-2017-3-22-57 Телефон

Ведомость перечета деревьев назначенных в рубку

ВРЕМЕННАЯ ПРОБНАЯ ПЛОЩАДЬ № 1

Субъект Российской Федерации Забайкальский край
 Лесничество (лесопарк) Акшинское Квартал 123 Выдел II
 Площадь 52 га.
 Номер очага вредных организмов _____ Размер пробной площади 0,25 га
 Таксационная характеристика:
 Тип леса PT Состав 10С Возраст 120 Бонитет 4
 Полнота 0,4 Запас на га 130 Возобновление: нет
 Время и причина ослабления лесного насаждения: в следствие лесного пожара № 33/13 от 2017
года и лесные пожары прошлых лет

Тип очага вредных организмов: эпизодический, хронический (подчеркнуть)
 Фаза развития очага вредных организмов: начальная, нарастания численности, собственно
 вспышка, кризис (подчеркнуть)
 Состояние лесного насаждения, намечаемые мероприятия насаждение потеряла биологическую
устойчивость на 100 %. Планируемое мероприятие : сплошная санитарная рубка

* $K_c = 4.65$

$K_{нас.} = 4.65$

Исполнитель работ по проведению лесопатологического обследования:

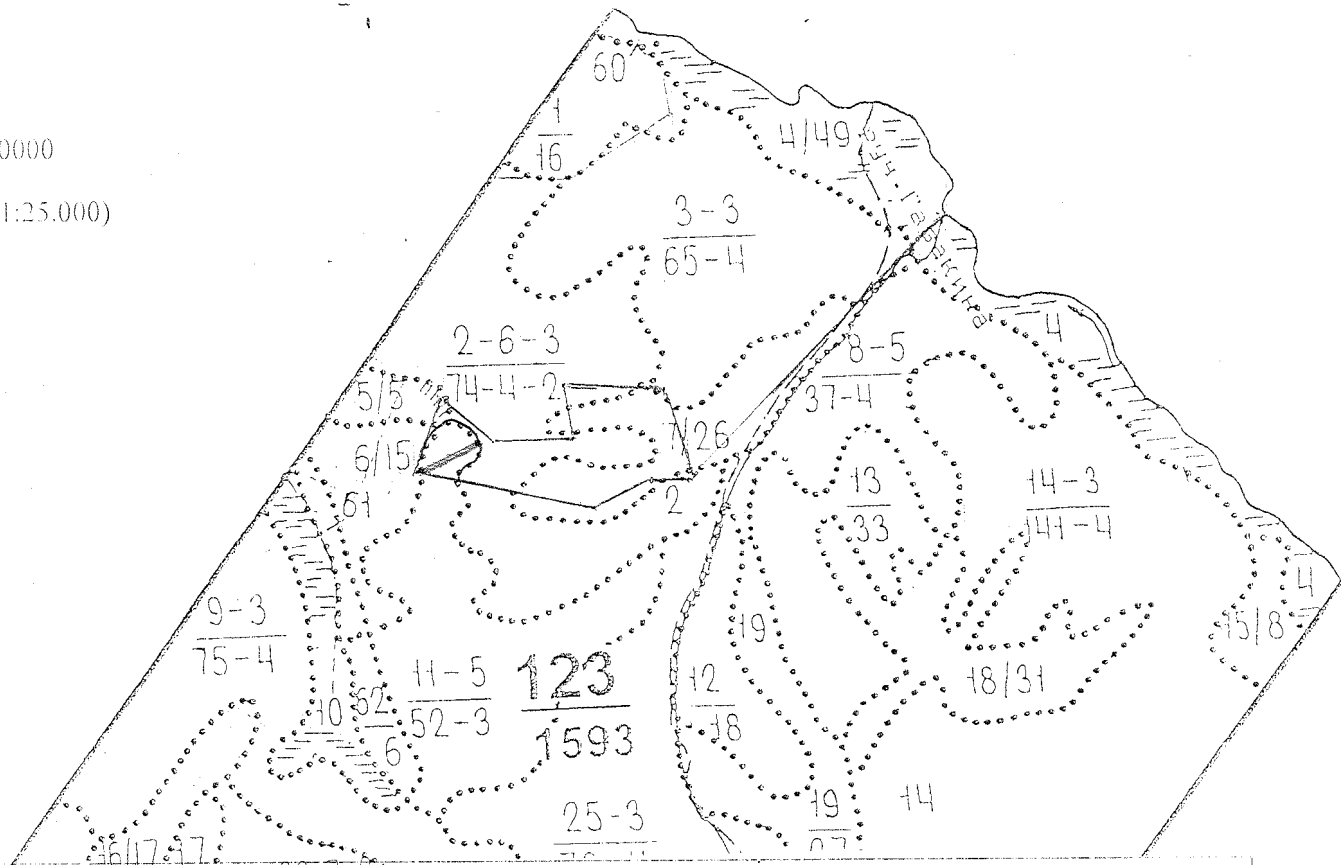
ФИО Доложевский Г.А. Подпись 

Дата составления документа _____ Телефон 8-30-231-3-22-57

Абрис участка



M 1:10000

(*M 1:25.000)

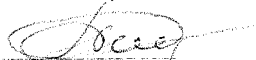


Ленты (круговой площадки) перечёта					
Номер выдела	№ ленты (площадки)	длина, м	ширина, м	радиус, м	площадь, га
II	I	250	10	-	0.25

Номера точек	Координаты	Румбы линий	Длина, м

Условные обозначения:  пробная площадь;  - обследуемый участок;

Исполнитель работ по проведению лесопатологических обследований:

ФНО Доложевский Г.А. Подпись 

Дата составления документа _____ Телефон 8-30-231-3-22-57