

УТВЕРЖДАЮ:



Министр природных ресурсов
Забайкальского края

А.И. Волков

12 2017г.

Акт
лесопатологического обследования № 268

лесных насаждений Нерчинского лесничества (лесопарка)

Забайкальского края (субъект Российской Федерации)

Способ лесопатологического обследования: 1. Визуальный

2. Инструментальный

Место проведения

Участковое лесничество	Урочище (дача)	Квартал (кварталы)	Выдел (выделы)	Площадь, га
Калиновское	-	43	4	62,0

Лесопатологическое обследование проведено на общей площади 62,0 га.

2. Инструментальное обследование лесного участка.*

2.1. Фактическая таксационная характеристика лесного насаждения соответствует (не соответствует) (нужное подчеркнуть) таксационному описанию. Причины несоответствия: давность лесоустройства 1997 год

Ведомость лесных участков с выявленными несоответствиями таксационным описаниям приведена в приложении I к Акту.

2.2. Состояние насаждений: с нарушенной устойчивостью
с утраченной устойчивостью

причины повреждения:

лесной пожар № 57 от 13.04.2015 года

заселено (отработано) стволовыми вредителями:

Вид вредителя	Порода	Встречаемость (% заселённых деревьев)	Степень заселения лесного насаждения (слабая, средняя, сильная)
нет			

Повреждено огнём:

Вид пожара	Порода	Состояние корневых лап		Состояние корневой шейки		Подсушивание луба	
		процент повреждённых огнём корней	процент деревьев с данным повреждением	ожог корневой шейки по окружности (1/4; 2/4; 3/4; более 3/4)	процент деревьев с данным повреждением	по окружности (1/4; 2/4; 3/4; более 3/4)	процент деревьев с данным повреждением
Н.у ср. инт.	Б			более 3/4	100		
	Ос			более 3/4	100		

Поражено болезнями:

Вид болезни	Порода	Встречаемость (% поражённых деревьев)	Степень поражения лесного насаждения (слабая, средняя, сильная)
нет			

2.3. Выборке подлежит 100% деревьев.

в том числе:

ослабленных - _____ % (причины назначения) _____

сильно ослабленных - _____ % (причины назначения) _____

усыхающих - _____ % (причины назначения) _____

свежего сухостоя - 6 %,

Ведомость лесных участков с выявленными несоответствиями таксационным описаниям

Источники данных	Год проведения лесопроизводства	Номер квартала	Номер выдела	Площадь выдела, га	Целевое назначение лесов	Категория защитных лесов	Номер лесопатологического выдела	Площадь лесопатологического выдела, га	Таксационная характеристика										количество пробных площадей	общая площадь, га		
									состав	попоза	возраст, лет	средняя высота, м	средний диаметр, см	тип леса	тип условий	местопроизрастания	попоза	бонитет			запас, куб. м/га	количество, шт.
ТО	1997	43	4	62	3	3	1	5	СБ4Ос1Л	Б	50	16	14	РГ	В3	0,7	3	110	1	0,25		
Ф	-	43	4	62	3	3	1	5	СБ4Ос1Л	Б	70	18	20	РГ	В3	0,5	3	100	1	0,25		
										Ос	70	18	16	-	-	-	-	-	-	-	-	
										Л	90	18	24	-	-	-	-	-	-	-	-	-

Примечание:

ТО – таксационные описания

Ф- фактическая характеристика лесного насаждения

Исполнитель работ по проведению лесопатологических обследований:

ФИО Казацева Е.И. Подпись



Результаты проведения лесного лесоинвентарного обследования лесных насаждений за июнь 2017 г.

Субъект Российской Федерации: Забайкальский край Лесничество (лесопарк): Нерчинское
Участковое лесничество: Калининское Урочище (лесная дача): _____

(массив)

1	2	3	4	5	6	7	8	9	10	11	12	13	14	15	16	17	Распределение деревьев по категориям состояния, % от запаса										30	31	32	33	34
																	без признаков ослабления	ослабленные	сильно ослабленные	учащающие	свежий сухой	старый сухой	свежий ветровал	старый ветровал	свежий бурелом	старый бурелом					
43	4	62	3	3	1	5	*540с	б	*70	*18	*20	рт	*0,5	*3	*10	197	100	100	100	100	100	100	100	100	100	ср	с				
							о	с	*70	*18	*16					146															
							д	л	*70	*18	*24					25															

Показатели, не соответствующие таксационному описанию отмечаются «*»

Исполнитель работ по проведению лесного лесоинвентарного обследования:
ФИО Казанцева Е.И. Подпись Е.И. Казанцева
Дата составления документа 11.12.17 Телефон 83024241312

Ведомость перечета деревьев назначенных в рубку

ВРЕМЕННАЯ ПРОБНАЯ ПЛОЩАДЬ № 1

Субъект Российской Федерации Забайкальский край
 Лесничество (лесопарк) Нерчинское Квартал 43 Выдел 4
 Площадь 5,0 га.
 Номер очага вредных организмов - _____ Размер пробной площади 0,25 га
 Таксационная характеристика:
 Тип леса Р1 Состав 5Б4Ос1Л Возраст 70 Бонитет 3
 Полнота 0,5 Запас на га 100 Возобновление _____
 Время и причина ослабления лесного насаждения: Лесной пожар № 57 от 13.04.2015 года.

Тип очага вредных организмов: эпизодический, хронический (подчеркнуть)
 Фаза развития очага вредных организмов: начальная, нарастания численности, собственно
 вспышка, кризис (подчеркнуть)
 Состояние лесного насаждения, намечаемые мероприятия: вследствии лесного
пожара насаждение потеряло биологическую устойчивость на 100%. Намечаемые
мероприятия: сплошная
санитарная рубка.

Исполнитель работ по проведению лесопатологического обследования:

ФИО Казанцева Е.И. Подпись Е.И. Казанцева

Дата составления документа 11.12.17г. Телефон 83024241312

ВЕДОМОСТЬ ПЕРЕЧЕТА ДЕРЕВЬЕВ

Порода: Берёза

Степень толщины см	Количество деревьев по категориям состояния, шт.																Всего деревьев по ступеням толщины			
	I	II		III		IV		V		VI			ветровал, бурелом			аварийные деревья			шт.	в т.ч. подлежат рубке, %
				НЗ	З	НЗ	З	НЗ	З	О	НЗ	З	О	НЗ	З	О				
1	2	3	4	5	6	7	8	9	10	11	12	13	14	15	16	17	18	19		
12																				
16								58										58	100	
20								96										96	100	
24								43										43	100	
Итого, %								100										197	100	

Порода: Осина

Степень толщины см	Количество деревьев по категориям состояния, шт.																Всего деревьев по ступеням толщины			
	I	II		III		IV		V		VI			ветровал, бурелом			аварийные деревья			шт.	в т.ч. подлежат рубке, %
				НЗ	З	НЗ	З	НЗ	З	О	НЗ	З	О	НЗ	З	О				
1	2	3	4	5	6	7	8	9	10	11	12	13	14	15	16	17	18	19		
12																				
16								89										89	100	
20								57										57	100	
24																				
Итого, %								100										146	100	

Порода: Лиственница

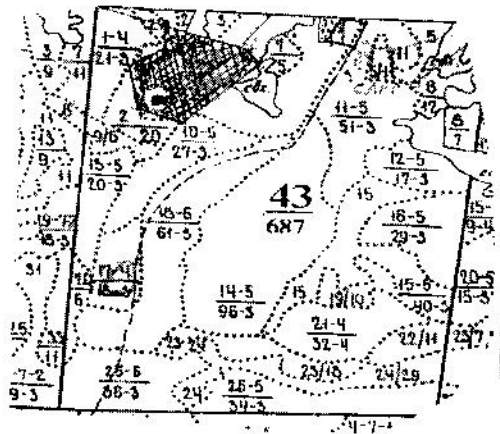
Степени толщины см	Количество деревьев по категориям состояния, шт.															Всего деревьев по ступеням толщины										
	I			II			III			IV			V			VI			ветровал, бурелом			аварийные деревья			шт.	в т.ч. подлежат рубке, %
	НЗ	З	О	НЗ	З	О	НЗ	З	О	НЗ	З	О	НЗ	З	О	НЗ	З	О	НЗ	З	О					
2	3	4	5	6	7	8	9	10	11	12	13	14	15	16	17	18	19									
12																										
16						4																			4	100
20						12																			12	100
24						7																			7	100
Итого, %						100																			23	100

Примечание: НЗ - незаселенное, З - заселенное, О - отработанное вредителям

Приложение 3
к акту лесопатологического обследования


Абрис участка

М 1:10000



Номер выдела	Ленты (круговой площадки) перечёта				
	№ ленты (площадки)	длина, м	ширина, м	радиус, м	площадь, га
4		50	50	-	0,25

Номера точек	Координаты	Румбы линий	Длина, м

Условные обозначения  - площадь проведения лесопатологического обследования

 - пробная площадь

Исполнитель работ по проведению лесопатологических обследований:
Ф.И.О. Казанцева Е.И. Подпись 

Дата составления документа 11.12.17г. Телефон 83024241312