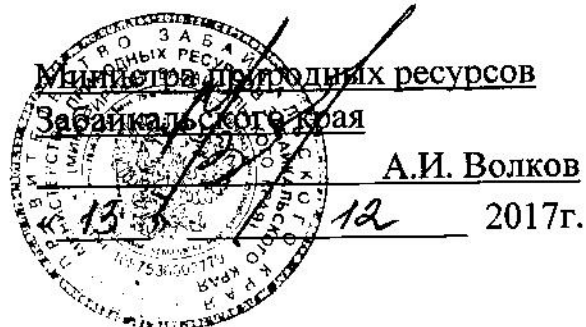


УТВЕРЖДАЮ:



Акт
лесопатологического обследования № 264
лесных насаждений Нерчинского лесничества (лесопарка)
Забайкальского края (субъект Российской Федерации)

Способ лесопатологического обследования: 1. Визуальный
2. Инструментальный

Место проведения

Участковое лесничество	Урочище (дача)	Квартал (кварталы)	Выдел (выделы)	Площадь, га
Калиновское	-	25	10	4,0

Лесопатологическое обследование проведено на общей площади 4,0 га.

2. Инструментальное обследование лесного участка.*

2.1. Фактическая таксационная характеристика лесного насаждения соответствует (не соответствует) (нужное подчеркнуть) таксационному описанию. Причины несоответствия: давность лесоустройства 1997 год

Ведомость лесных участков с выявленными несоответствиями таксационным описаниям приведена в приложении 1 к Акту

2.2. Состояние насаждений: с нарушенной устойчивостью с утраченной устойчивостью

причины повреждения:

лесной пожар № 57 от 13.04.2015 года

заселено (отработано) стволовыми вредителями:

Вид вредителя	Порода	Встречаемость (% заселённых деревьев)	Степень заселения лесного насаждения (слабая, средняя, сильная)
нет			

Повреждено огнём:

Вид пожара	Порода	Состояние корневых лап		Состояние корневой шейки		Подсушивание дуба	
		процент повреждённых огнём корней	процент деревьев с данным повреждением	ожог корневой шейки по окружности (1/4; 2/4; 3/4; более 3/4)	процент деревьев с данным повреждением	по окружности (1/4; 2/4; 3/4; более 3/4)	процент деревьев с данным повреждением
Н.у ср. инт.	Б			более 3/4	100		
	Ос			более 3/4	100		

Поражено болезнями:

Вид болезни	Порода	Встречаемость (% поражённых деревьев)	Степень поражения лесного насаждения (слабая, средняя, сильная)
нет			

2.3. Выборке подлежит 100 % деревьев,

в том числе:

ослабленных % (причины назначения) _____

сильно ослабленных _____ % (причины назначения) _____

усыхающих _____ % (причины назначения) _____

свежего сухостоя _____ %.

в том числе: свежего ветровала %

свежего бурелома %

старого ветровала %

в том числе: старого бурелома %

старого сухостоя 100 %

аварийных %

4. Полнота лесного насаждения после уборки деревьев, подлежащих рубке, составит
Критическая по выдел для данной категории лесных насаждений составляет 0,3

5. ЗАКЛЮЧЕНИЕ

С целью предотвращения негативных процессов или снижения ущерба от их воздействия назначено:

Участковое лесничество	Урочище (длина)	Квартал	Выдел	Площадь выдела, га	Вид мероприятия	Площадь мероприятия, га	Порода	Запас на выдел, кубм	Крайние сроки проведения
Калиновское	-	25	10	4	ССР	4	Б,Ос	320	2019
Итого									

Ведомость перечета деревьев назначенных в рубку и абрис лесного участка прилагаются (приложение 2 и 3 к Акту)

6. Меры по обеспечению возобновления: естественное зарастивание

7. Мероприятия, необходимые для предупреждения повреждения или поражения смежных насаждений: проведение лесопатологического обследования

8. Сведения для расчёта понижающего коэффициента стоимости древесины:

год образования старого сухостоя 2016:

основная причина повреждения древесины:

лесной пожар № 57 от 13.04.2015 года

Дата проведения обследований 19.06.2017г

Исполнитель работ по проведению лесопатологических обследований:

ФИО Казанцева Е.И. Подпись Казанцева Е.И.

Ведомость лесных участков с выявленными несоответствиями таксационным описаниям

Источник данных	Год проведения аэрофотосъемки	Номер квартала	Номер выдела	Площадь выдела, га	Целевое назначение лесов	Категория защитных лесов	Номер лесопатологического выдела	Площадь лесопатологического выдела, га	Таксационная характеристика										Важные пробные площадки						
									состав	порода	возраст, лет	средняя высота, м	средний диаметр, см	тип леса	тип условий местопрорастания	плотность	фонист	запас, куб. м/га	количество, шт.	общая площадь, га					
ТО	1997	25	10	4	3	3	-	-	7630с	Б	50	15	14	Р1	В3	0,5	3	80	-	-	-	-	-		
Ф	-	25	10	4	3	3	-	-	7630с	Б	70	18	18	Р1	В3	0,4	2	80	1	1	0,25	-	-		
										Ос	70	19	18	-	-	-	1	1	1	1	1	1	1	1	

Примечание:

ТО – таксационные описания

Ф – фактическая характеристика лесного насаждения

Исполнитель работ по проведению лесопатологических обследований:

ФИО Казанцева Е.И. Подпись



Ведомость перечета деревьев назначенных в рубку

ВРЕМЕННАЯ ПРОБНАЯ ПЛОЩАДЬ № 1

Субъект Российской Федерации Забайкальский край
 Лесничество (лесопарк) Нерчинское Квартал 25 Выдел 10
 Площадь 4 га.
 Номер очага вредных организмов - Размер пробной площади 0,25 га
 Таксационная характеристика:
 Тип леса РТ Состав 7Б3Ос Возраст 70 Бонитет 2
 Полнота 0,4 Запас на га 80 Возобновление -
 Время и причина ослабления лесного насаждения: Лесной пожар № 57 от 13.04.2015 года.

Тип очага вредных организмов: эпизодический, хронический (подчеркнуть)
 Фаза развития очага вредных организмов: начальная, нарастания численности, собственно вспышка, кризис (подчеркнуть)
 Состояние лесного насаждения, намечаемые мероприятия: вследствии лесного пожара насаждение потеряла биологическую устойчивость на 100%. Намечаемые мероприятия: ситуационная санитарная рубка.

Исполнитель работ по проведению лесопатологического обследования:

ФИО Казанцева Е.И. Подпись Казанцева Е.И.

Дата составления документа 31.12.17 Телефон 8302421312

ВЕДОМОСТЬ ПЕРЕЧЕТА ДЕРЕВЬЕВ

Порода: Берёза

Степени толщины см	Количество деревьев по категориям состояния, шт.																Всего деревьев по ступеням толщины	
	I	II	III	IV		V		VI			ветровал. бурелом			аварийные деревья			шт.	в т.ч. подлежат рубке, %
				НЗ	З	НЗ	З	НЗ	З	О	НЗ	З	О	НЗ	З	О		
2	3	4	5	6	7	8	9	10	11	12	13	14	15	16	17	18	19	
1																		
12								165									165	100
16								75									75	100
20								89									89	100
Итого, %								100									329	100

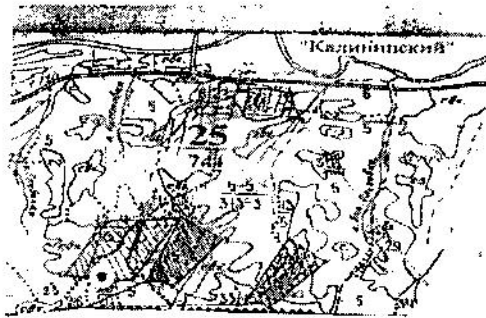
Порода: Осина

Степени толщины см	Количество деревьев по категориям состояния, шт.																Всего деревьев по ступеням толщины	
	I	II	III	IV		V		VI			ветровал. бурелом			аварийные деревья			шт.	в т.ч. подлежат рубке, %
				НЗ	З	НЗ	З	НЗ	З	О	НЗ	З	О	НЗ	З	О		
2	3	4	5	6	7	8	9	10	11	12	13	14	15	16	17	18	19	
1																		
12																		100
16								101									101	100
20								35									35	100
Итого, %								100									136	100

Примечание: НЗ - незаселенное, З - заселенное, О - отработанное вредителями

Абрис участка

М 1:10000



Номер выдела	Ленты (круговой площадки) перечёта				
	№ ленты (площадки)	длина, м	ширина, м	радиус, м	площадь, га
10	1	50	50	-	0,25

Номера точек	Координаты	Румбы линий	Длина, м

Условные обозначения -площадь проведения лесопатологического обследования

• -пробная площадь

Исполнитель работ по проведению лесопатологических обследований:
Ф.И.О. Казанцева Е.И. Подпись *Е.И. Казанцева*

Дата составления документа 11.12.19 Телефон 83024241312