

Приложение 2
к приказу Минприроды России
от 16.09.2016 № 480

УТВЕРЖДАЮ:
Министр природных ресурсов
Забайкальского края

А.И. Волков
" 01 " 02 2018г.

Акт
лесопатологического обследования № 253

лесных насаждений **Шилкинского** лесничества (лесопарка)
Забайкальский край (субъект Российской Федерации)

Способ лесопатологического обследования: 1. Визуальный
2. Инструментальный

Место проведения

Участковое лесничество	Урочище (дача)	Квартал (кварталы)	Выдел (выделы)	Площадь, га
Верхне-Хилинское		13	35	15

Лесопатологическое обследование проведено на общей площади

15 га

2. Инструментальное обследование лесного участка

1. Фактическая таксационная характеристика лесного насаждения соответствует (не соответствует) (нужное подчеркнуть) таксационному описанию. Причины несоответствия: давность лесоустройства 1988г.

Ведомость лесных участков с выявленными несоответствиями таксационным описаниям приведена в приложении 1 к Акту.

2. Состояние насаждений: с нарушенной устойчивостью
с утраченной устойчивостью

причины повреждения:
лесной пожар № 100 от 12.05.2015г.

В том числе:
заселено (отработано) стволовыми вредителями

Вид вредителя	Порода	Встречаемость (% заселённых деревьев)	Степень заселения лесного насаждения (слабая, средняя, сильная)
нет			

Повреждено огнём

Вид пожара	Порода	Состояние корневых лап		Состояние корневой шейки		Подсушивание луба	
		процент повреждённых огнём корней	процент деревьев с данным повреждением	ожог корневой шейки по окружности (1/4; 2/4; 3/4; более 3/4)	процент деревьев с данным повреждением	по окружности (1/4; 2/4; 3/4; более 3/4)	процент деревьев с данным повреждением
низовой устойчивый средний	С			более 3/4	61	более 3/4	39
	Л			более 3/4	58	более 3/4	41

Поражено болезнями

Вид болезни	Порода	Встречаемость (% поражённых деревьев)	Степень поражения лесного насаждения (слабая, средняя, сильная)
нет			

квартал 13 выдел 35
3. Выборке подлежит 100 % деревьев,
в том числе:
ослабленных 0 % (причины назначения) _____
сильно ослабленных 0 % (причины назначения) _____

усыхающих 7 % (причины назначения) ожог корневой шейки более 3/4
 свежего сухостоя 0 %, в том числе: свежего ветровала 0 %
 свежего бурелома 0 %
 старого ветровала 0 %
 в том числе: старого бурелома 0 %
 старого сухостоя 93 %

4. Полнота лесного насаждения после уборки деревьев, подлежащих рубке, составит 0
 Критическая полнота для данной категории лесных насаждений составляет 0,3

5. ЗАКЛЮЧЕНИЕ

С целью предотвращения негативных процессов или снижения ущерба от их воздействия назначено:

Участковое лесничество	Урочище (дача)	Квартал	Вы-дел	Площадь, выдела, га	Вид мероприятия	Площадь, мероприятия, га	По-рода	Запас на выдел, кбм	Крайние сроки проведения
Верхне-Хилинское		13	35	15	ССР	5	С,Л	450	IV квартал 2018г.

Ведомость перечета деревьев назначенных в рубку и абрис лесного участка прилагаются (приложение 2 и 3 к Акту)

6. Меры по обеспечению возобновления


Естественное зарощивание

7. Мероприятия, необходимые для предупреждения повреждения или поражения смежных насаждений **проведение лесопатологического обследования**

8. Сведения для расчёта понижающего коэффициента стоимости древесины:

год образования старого сухостоя 2016г. ;
 основная причина повреждения древесины лесной пожар № 100 от 12.05. 2015г.

Дата проведения обследований 25 августа 2017г.

Исполнитель работ по проведению лесопатологических обследований:
 ФИО Коромылова О.Н. Подпись 

Ведомость лесных участков с выявленными несоответствиями таксационным описаниям

Источники данных	Год проведения лесопроизводства	№ квартала	№ выдела	№ квартал выдела	№ выдела	Лесное хозяйство	Категория земель	№ участка	№ выдела	№ участка	Таксационная характеристика										Заложено пробных площадей					
											состав	попоя	возраст, лет	средняя высота, м	средний диаметр, см	тип леса	ТУМ	подпора	донит	запас	количество	шт.				
ТО	1988	13	35		15	ЛК						50	11	12	РЛ	С3	0,5	4	40							
Ф		13	35		15	ЛК		1	5			50	11	12	РЛ	С3	0,5	4	40							
												80	12	16	РЛ	С3	0,5	5	45		1				0,4	
												80	12	16	РЛ	С3	0,5	5	45							

ТО — таксационные описания
Ф — фактическая характеристика лесного насаждения

Исполнитель работ по проведению лесонадзорных обследований:
ФИО Коромылова О.Н. Подпись *(подпись)*

Результаты проведения лесонадзорных обследований лесных насаждений за сентябрь 2017 г.

Субъект Российской Федерации: **Забайкальский край** (всего) **Шангинского**
 Район: **Верхне-Хинганское** **Лесничество (лесозащит)**
 Участковое лесничество: **Урочище (лесная дача)**

№	Наименование	Исторический вид	Площадь выделов, га	Целевое назначение	Категория выделов	№ выделов	Таксационная характеристика лесного насаждения										Число деревьев в выдел, шт.	Распределение деревьев по категориям состояния, % от запаса										признаки повреждения деревьев	Доля поврежденных деревьев, %	Причина оседевших, поврежденных	Поражен, руб. %	Рекомендуемые мероприятия	
							состав	поросль	высота	средняя высота	средний диаметр, см	тип леса	полнота	бонитет	запас, куб. м/га	остаточное		остаточное	сильно ослабленные	усыхающие	свежий состав	старый состав	свежий подрост	старый подрост	свежий подрост	старый подрост	свежий подрост						старый подрост
1	2	3	4	5	6	7	8	9	10	11	12	13	14	15	16	17	18	19	20	21	22	23	24	25	26	27	28	29	30	31	32	33	34
13	35	15	жс	-	1	5	5С	С	80*	12	16	РТ	0,5	5	45	85			9			91					316	100	867	100	ССР	5	
							5Л	Л	80*	12	16	РТ	0,5	5	45	70			5			95					316	100	867	100	ССР		
						5										155				7		93											5

Примечание - Показатели, не соответствующие таксационному описанию отменяются (*).

Исполнитель работ по проведению лесонадзорных обследований:
 ФИО Коромыслова О.Н. Подпись *О.Н. Коромыслова*
 Дата составления документа 25.09.2018 г. Телефон 8(30244)2-13-56

Ведомость перечета деревьев назначенных в рубку

ВРЕМЕННАЯ ПРОБНАЯ ПЛОЩАДЬ № 1

Субъект Российской Федерации **Забайкальский край**
Лесничество (лесопарк) **Шилкинского** Квартал **13** Выдел **35**
Площадь 5,0 га,
Номер очага вредных организмов _____ Размер пробной площади 0,4 га
Таксационная характеристика:
Тип леса РТ Состав 5С5Л Возраст 80 Бонитет 5
Полнота 0,5 Запас на га 90 Возобновление естественное зарращивание
Время и причина ослабления лесного насаждения
В результате лесной пожар № 100 от 12.05.2015г.

Тип очага вредных организмов: эпизодический, хронический (подчеркнуть)
Фаза развития очага вредных организмов: начальная, нарастания численности, собственно вспышка, кризис (подчеркнуть)

Состояние лесного насаждения, намечаемые мероприятия _____

В результате лесного пожара № 100 от 12.05.2015г. древостой потерял биологическую устойчивость на 100% (старый сухостой, усыхающие). Рекомендуются проведение сплошных санитарных рубок.

К ср.=4,9 по сосне

К ср.=5 по лиственнице

К нас.=5

Исполнитель работ по проведению лесопатологических обследований:

ФИО Коромылова О.Н. Подпись *Коромылова*

Дата составления документа 25.01.2018г. Телефон 8(30244)2-13-56

ВЕДОМОСТЬ ПЕРЕЧЕТА ДЕРЕВЬЕВ

Порода: Сосна

Ступень толщины см	Количество деревьев по категориям состояния, шт															Всего деревьев по ступеням толщины		
	I	II	III	IV		V		VI			ветровал, бурелом			аварийные деревья			шт.	в т.ч. подлежит рубке,%
				НЗ	З	НЗ	З	НЗ	З	О	НЗ	З	О	НЗ	З	О		
1																		
8																		
12				2							19							100
16				4							21							100
20				3							18							100
24											18							100
28																		
32																		
36																		
40																		
44 и более																		
Итого, %				9							91							100

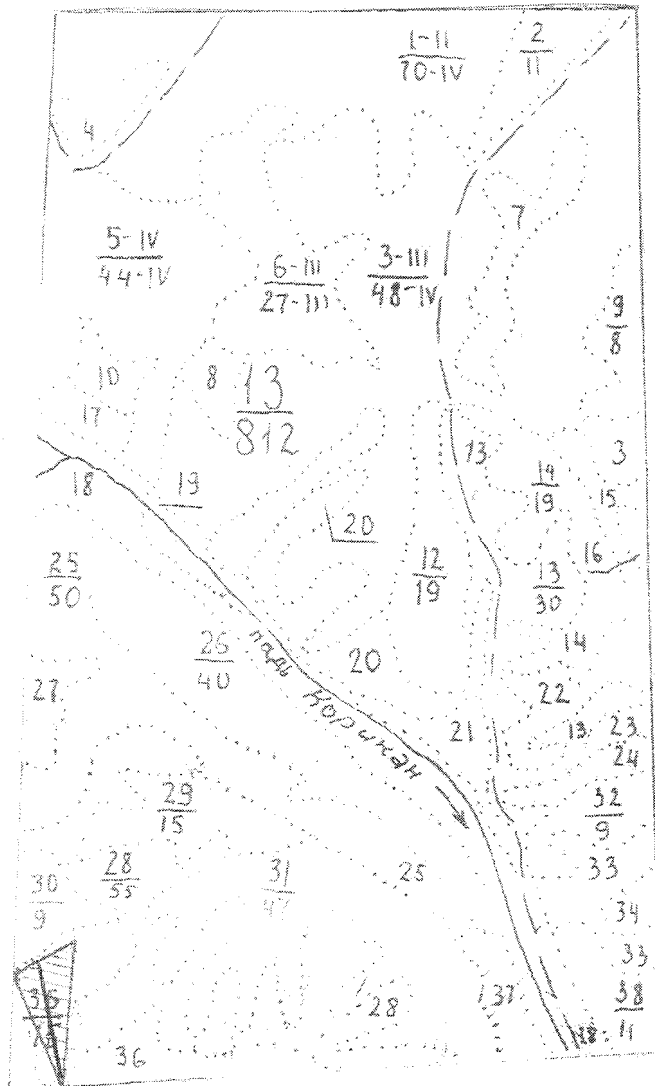
Порода: Лиственница

Ступень толщины см	Количество деревьев по категориям состояния, шт																	Всего деревьев по ступеням толщины	
	I	II	III	IV		V		VI			ветровал, бурелом			аварийные деревья			шт.	в т.ч. подлежит рубке,%	
				НЗ	З	НЗ	З	НЗ	З	О	НЗ	З	О	НЗ	З	О			
1	2	3	4	5	6	7	8	9	10	11	12	13	14	15	16	17	18	21	
12																			
16				3						18								100	
20				2						23								100	
24										24								100	
28																			
32																			
36																			
40																			
44																			
48																			
52																			
56																			
60																			
64																			
68 и более																			
Итого, %				5						95								100	

Примечание: НЗ - незаселенное, З - заселенное, О - отработанное вредителями

Абрис участка

M 1:10000
*(1:25000)



Номер выдела	Ленты (круговой площадки) перечёта				
	№ ленты (площадки)	длина, м	ширина, м	радиус, м	площадь, га
35	1	400	10		0,4

Номера точек	Координаты	Румбы линий	Длина, м

Условные обозначения: -площадь лесопатолог.обслед.; - пробная площадь:

Исполнитель работ по проведению лесопатологических обследований:

Ф.И.О. Коромыслова О.Н. Подпись *[Signature]*

Дата составления документа 25.01.2018г. Телефон 8(30244)2-13-56