

Приложение 2
к приказу Минприроды России
от 16.09.2016 № 480

УТВЕРЖДАЮ:
Министр природных ресурсов
Забайкальского края

А.И.Волков

" 01 " 2018 г.

Акт
лесопатологического обследования № 252

лесных насаждений
Забайкальский край

Шилкинского
(субъект Российской Федерации)

лесничества (лесопарка)

Способ лесопатологического обследования: 1. Визуальный

2. Инструментальный

Место проведения

Участковое лесничество	Урочище (дача)	Квартал (кварталы)	Выдел (выделы)	Площадь, га
Верхне-Хилинское		11	20	90

Лесопатологическое обследование проведено на общей площади

90 га

2. Инструментальное обследование лесного участка

1. Фактическая таксационная характеристика лесного насаждения соответствует (не соответствует) (нужное подчеркнуть) таксационному описанию. Причины несоответствия: давность лесоустройства 1988г.

Ведомость лесных участков с выявленными несоответствиями таксационным описаниям приведена в приложении 1 к Акту.

2. Состояние насаждений: с нарушенной устойчивостью
с утраченной устойчивостью

причины повреждения:
лесной пожар №107.15.05. 2015г

В том числе:

заселено (отработано) стволовыми вредителями

Вид вредителя	Порода	Встречаемость (% заселённых деревьев)	Степень заселения лесного насаждения (слабая, средняя, сильная)
нет			

Повреждено огнём

Вид пожара	Порода	Состояние корневых лап		Состояние корневой шейки		Подсушивание луба	
		процент повреждённых огнём корней	процент деревьев с данным повреждением	ожог корневой шейки по окружности (1/4; 2/4; 3/4; более 3/4)	процент деревьев с данным повреждением	по окружности (1/4; 2/4; 3/4; более 3/4)	процент деревьев с данным повреждением
интовой устойчивый средний	С			более 3/4	60	более 3/4	40
	Л			более 3/4	65	более 3/4	35

Поражено болезнями

Вид болезни	Порода	Встречаемость (% поражённых деревьев)	Степень поражения лесного насаждения (слабая, средняя, сильная)
нет			

квартал

11 выдел

20

3. Выборке подлежит

100 % деревьев,

в том числе:

ослабленных

% (причины назначения) _____

сильно ослабленных

% (причины назначения) _____

усыхающих 2 % (причины назначения) ожог корневой шейки более 3/4
 свежего сухостоя 0 %, в том числе: свежего ветровала 0 %
 свежего бурелома 0 %
 старого ветровала 0 %
 в том числе: старого бурелома 0 %
 старого сухостоя 98 %

4. Полнота лесного насаждения после уборки деревьев, подлежащих рубке, составит 0
 Критическая полнота для данной категории лесных насаждений составляет 0,3

5. ЗАКЛЮЧЕНИЕ

С целью предотвращения негативных процессов или снижения ущерба от их воздействия назначено:

Участковое лесничество	Урочище (дача)	Квартал	Вы-дел	Площадь, выдела, га	Вид мероп-риятия	Площадь, меропри-ятия, га	По-рода	Запас на выдел, кбм	Крайние сроки проведения
Верхне-Хитинское		11	30	90	ССР	10	С,Л	600	IV квартал 2018г.

Ведомость перечета деревьев назначенных в рубку и абрис лесного участка прилагаются (приложение 2 и 3 к Акту)

6. Меры по обеспечению возобновления

Естественное зарощивание

7. Мероприятия, необходимые для предупреждения повреждения или поражения смежных насаждений **проведение лесопатологического обследования**

8. Сведения для расчёта понижающего коэффициента стоимости древесины:

год образования старого сухостоя 2016г.;

основная причина повреждения древесины лесной пожар № 107 от 15.05. 2015г.

Дата проведения обследований 25 августа 2017г.

Исполнитель работ по проведению лесопатологических обследований:

ФИО Коромылова О.Н. Подпись



Ведомость лесных участков с выявленными несоответствиями таксационным описаниям

Источник данных	Дата проведения обследования	Номер квартала	Номер выдела	Площадь выдела	Назначение лесов	Категория защитных лесов	Номер лесопатологического выдела	Площадь лесопатологического выдела	Таксационная характеристика										Запасы пробных площадей			
									состав	порода	возраст, лет	средняя высота, м	средний диаметр, см	тип леса	ЛУМ	попечет	попечет	запас, куб.м	количество шт.	общая площадь, га		
ГО	1988	11	20	90	лес.	-	-	-	9С	Л	70	14	14	14	РГ	СЗ	0,3	4	54	-	-	-
									ЛЛ	Л	70	14	14	14	РГ	СЗ	0,3	4	6	-	-	-
							1	10	9С	С	100	14	18	18	РГ	СЗ	0,3	5	54	1	0,5	-
Ф		11	20	90	лес.	-	-	-	ЛЛ	Л	100	14	18	18	РГ	СЗ	0,3	5	6	-	-	-

ТО — таксационные описания
Ф — фактическая характеристика лесного насаждения

Исполнитель работ по проведению лесопатологических обследований:

Ф.И.О. Коромыслова О.Н. Подпись



Результаты проведения леснотаксационных обследований лесных насаждений за сентябрь 2017 г.

Субъект Российской Федерации: **Забайкальский край** район **Верхне-Хайлинское**
 Участковое лесничество: **Урачинское (лесная дача)**
 Область: **Нижинского**

№ п/п	№ квартала	№ участка	Площадь выруб. га	Целевое назначение	Категория земель в зоне	№ выдела в квартале	Площадь лесного участка, га	Таксационная характеристика лесного насаждения						Распределение деревьев по категориям состояния, % от запаса										Примечания	Рекомендуемые мероприятия								
								сосны	ель	лиственница	береза	пихта	кедр	лиственница	береза	пихта	кедр	лиственница	береза	пихта	кедр	лиственница	береза			пихта	кедр						
1	2	3	4	5	6	7	8	9	10	11	12	13	14	15	16	17	18	19	20	21	22	23	24	25	26	27	28	29	30	31	32	33	34
11	20	90	экс	-	1	10	9С	С	70	14	18	РП	0,3	5	54	144												316	100	864	100	ССР	10
							1Д	Д	70	14	18	РП	0,3	5	6	12												316	100	864	100	ССР	10
							10									156																	

Примечание - Показатели, не соответствующие таксационному описанию отмечаются «*»

Исполнитель работ по проведению леснотаксационных обследований:
 ФИО Коромыслова О.Н. Подпись *О.Н. Коромыслова*
 Дата составления документа 25.01.2018г. Телефон 8(30244)2-13-56

Ведомость перечета деревьев назначенных в рубку

ВРЕМЕННАЯ ПРОБНАЯ ПЛОЩАДЬ № 1

Субъект Российской Федерации **Забайкальский край**
Лесничество (лесопарк) **Шилкинского** Квартал **11** Выдел **20**
Площадь 10,0 га,
Номер очага вредных организмов _____ Размер пробной площади 0,5 га
Таксационная характеристика:
Тип леса РТ Состав 9С1Л Возраст 100 Бонитет 5
Полнота 0,3 Запас на га 60 Возобновление естественное заращивание
Время и причина ослабления лесного насаждения
В результате лесной пожар № 107 от 15.05.2015г.

Тип очага вредных организмов: эпизодический, хронический (подчеркнуть)
Фаза развития очага вредных организмов: начальная, нарастания численности, собственно вспышка, кризис (подчеркнуть)

Состояние лесного насаждения, намечаемые мероприятия _____

В результате лесного пожара № 107 от 15.05.2015г. древостой потерял биологическую устойчивость на 100% (старый сухостой, усыхающие). Рекомендуются проведение сплошных санитарных рубок.

К ср.=5 по сосне

К ср.=5 по лиственнице

К нас.=5

Исполнитель работ по проведению лесопатологических обследований:

Ф.И.О. Коромыслова О.Н. Подпись *О.Н. Коромыслова*

Дата составления документа 25.01.2018 Телефон 8(30244)2-13-56

ВЕДОМОСТЬ ПЕРЕЧЕТА ДЕРЕВЬЕВ

Порода: Сосна

Степень толщины см	Количество деревьев по категориям состояния, шт															Всего деревьев по ступеням толщины			
	I	II	III	IV		V		VI			ветровал, бурелом			аварийные деревья			шт.	в т.ч. подлежит рубке,%	
				НЗ	З	НЗ	З	НЗ	З	О	НЗ	З	О	НЗ	З	О			
1																			
8																			
12				3							33								100
16				2							50								100
20				1							41								100
24											14								100
28																			
32																			
36																			
40																			
44 и более																			
Итого, %				3							97								100

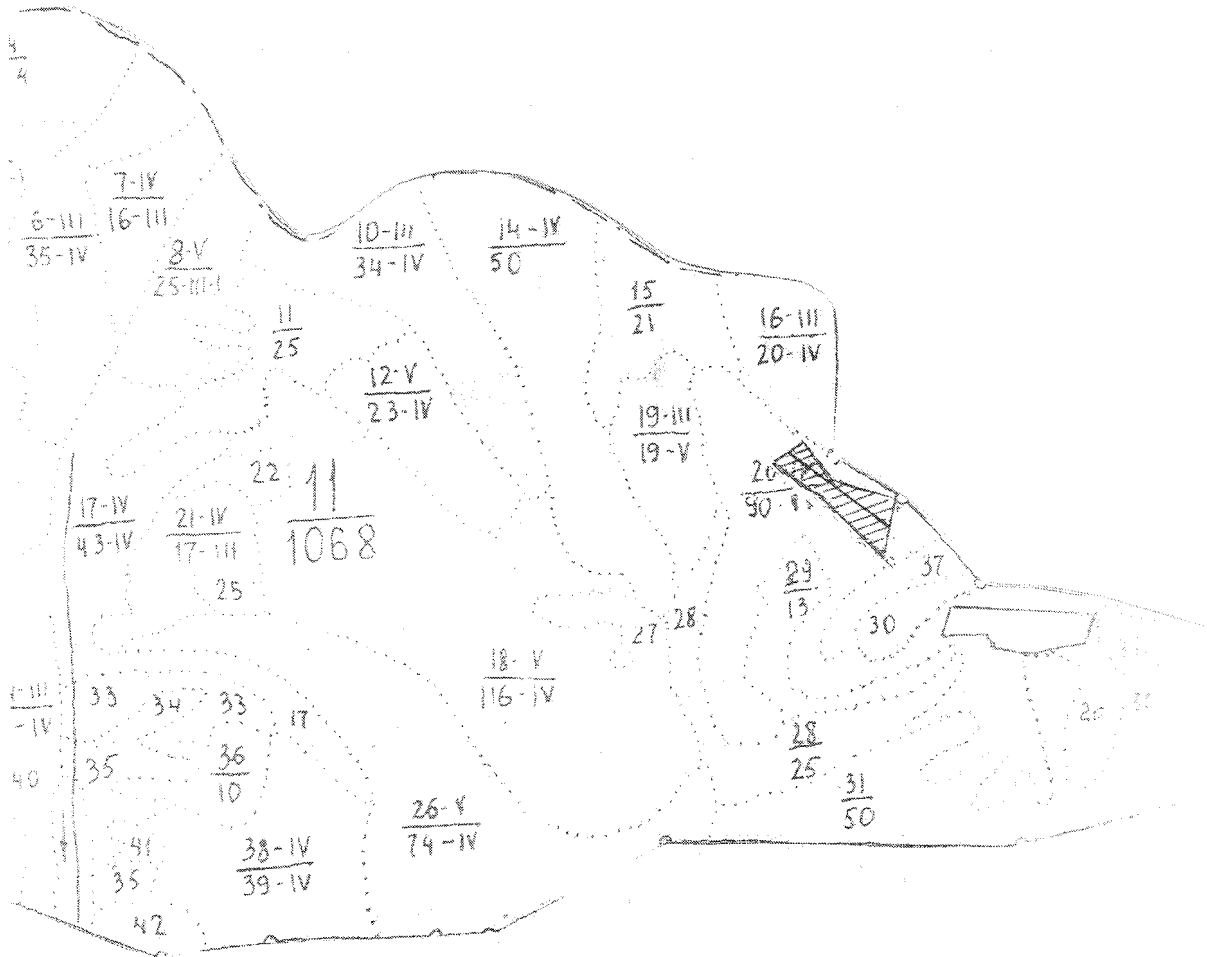
Порода: Лиственница

Степень толщины см	Количество деревьев по категориям состояния, шт																	Всего деревьев по ступеням толщины	
	I	II	III	IV		V		VI			ветровал, бурелом			аварийные деревья			шт.	в т.ч. подлежит рубке,%	
				НЗ	З	НЗ	З	НЗ	З	О	НЗ	З	О	НЗ	З	О			
1	2	3	4	5	6	7	8	9	10	11	12	13	14	15	16	17	18	21	
12				1															
16																			100
20																			100
24																			100
28																			
32																			
36																			
40																			
44																			
48																			
52																			
56																			
60																			
64																			
68 и более																			
Итого, %				2							98								100

Примечание: НЗ - незаселенное, З - заселенное, О - отработанное вредителями

Абрис участка

М 1:10000
*(1:25000)



Номер выдела	Ленты (круговой площадки) перечёта				
	№ ленты (площадки)	длина, м	ширина, м	радиус, м	площадь, га
20	1	500	10		0,5

Номера точек	Координаты	Румбы линий	Длина, м

Условные обозначения: -площадь лесопатолог.обслед.; - пробная площадь;

Исполнитель работ по проведению лесопатологических обследований:

ФИО_Коромыслова О.Н. Подпись *Коромыслова*

Дата составления документа 25.01.2018.

Телефон 8(30244)2-13-56