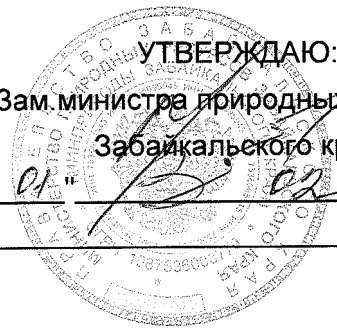


УТВЕРЖДАЮ:  
Зам. министра природных ресурсов  
Забайкальского края  
" 01 " 02 2018 г.



**АКТ**  
**лесопатологического обследования № 218**

лесных насаждений Беклемишевского лесничества (лесопарка)  
Забайкальский край (субъект Российской Федерации)

Способ лесопатологического обследования: 1. Визуальный   
2. Инструментальный

**Место проведения**

Участковое лесничество	Урочище (дача)	Квартал (кварталы)	Выдел (выделы)	Площадь, га
Яблоновское	—	47	13	26

Лесопатологическое обследование проведено на общей площади 26 га.

**2. Инструментальное обследование лесного участка. \***

2.1. Фактическая таксационная характеристика лесного насаждения соответствует (не соответствует) (нужное подчеркнуть) таксационному описанию. Причины несоответствия: лесоустройство 1996 года

Ведомость лесных участков с выявленными несоответствиями таксационным описаниям приведена в приложении 1 к акту.

2.2. Состояние насаждений: **с нарушенной устойчивостью**

**с утраченной устойчивостью**

причины повреждения:

л/п № 901 от 02.10.2007г. № 392 от 16.05.2013 г.

Заселено (отработано) стволовыми вредителями:

Вид вредителя	Порода	встречаемость (% заселенных деревьев)	Степень заселения лесного насаждения (слабая, средняя, сильная)
<i>продолговатый шелкоед</i>	лиственница	16	средняя

Повреждено огнем:

Вид пожара	Порода	Состояние корневых лап		Состояние корневой шейки		Подсушивание луба	
		процент поврежденных огнем корней	процент деревьев с данным повреждением	ожог корневой шейки по окружности (1/4; 2/4; 3/4; более 3/4)	процент деревьев с данным повреждением	по окружности (1/4; 2/4; 3/4; более 3/4)	процент деревьев с данным повреждением
низ. уст. сильный	береза			более 3/4	100		
	листв			более 3/4	56		

Поражено болезнями:

Вид болезни	Порода	Встречаемость (% пораженных деревьев)	Степень поражения лесного насаждения (слабая, средняя, сильная)
нет			

2.3. Выборке подлежит **100 %** деревьев

в том числе:

ослабленных **0 %** (причины назначения) \_\_\_\_\_;

сильно ослабленных **0 %** (причины назначения) \_\_\_\_\_;

усыхающих **0 %** (причины назначения) \_\_\_\_\_;

свежего сухостоя **0 %**,

в том числе: свежего ветровала 17 %;

свежего бурелома 0 %;

старого ветровала 21 %;

в том числе: старого бурелома 0 %;

старого сухостоя 62 %;

аварийных 0 %.

2.4. Полнота лесного насаждения после уборки деревьев, подлежащих рубке, составит 0  
Критическая полнота для данной категории лесных насаждений составляет .

## ЗАКЛЮЧЕНИЕ

С целью предотвращения негативных процессов или снижения ущерба от их воздействия назначено:

Участковое лесничество	Урочище (дача)	Квартал	Выдел	Площадь, выдела, га	Вид мероприятия	Площадь, мероприятия, га	Порода	Запас на выдел, куб. м	Крайние сроки проведения
Яблоновское		47	13	26	ССР	26	Лц; Б	2730	2020

Ведомость перечета деревьев, назначенных в рубку, и абрис лесного участка прилагаются (приложение 2 и 3 к Акту).

Меры по обеспечению возобновления:

Содействие естественному возобновлению путем сохранения подроста

Мероприятия, необходимые для предупреждения повреждения или поражения смежных насаждений:  
Проведение лесопатологического обследования

Сведения для расчета степени повреждения:

Год образования старого сухостоя 2009 ; 2015г.

основная причина повреждения древесины л/п № 901 от 02.10.2007г. № 392 от 16.05.2013 г.

Дата проведения обследований 27.08.2017 ;

Исполнитель работ по проведению лесопатологического обследования:

Цоктоева Д.Н. 

\* Раздел включается в акт, в случае проведения лесопатологического обследования инструментальным способом.

Приложение 1  
к акту лесопатологического обследования

**Ведомость лесных участков с выявленными несоответствиями таксационным описаниям**

Источник данных	Год проведения лесосурьейства	Номер квартала	Номер выдела	Площадь выдела, га	Целевое назначение лесов	Категория защитных лесов	Номер лесопатологического выдела	Площадь лесопатологического выдела, га	Таксационная характеристика										пробных площадей		
									состав	попада	возраст, лет	средняя высота, м	средний диаметр, см	тип леса	тип условий местопрорастания	полнота	бонитет	запас, куб. м/га	количество, шт	общая площадь, га	
ТО	1996	47	13	26	экспл	-	-	-	-	9Л1Б+Л	ЛЦ	105	17	22	рда	в3	0,5	4	130	1	1
										9	ЛЦ	125	17	24	рда	в3	0,4	4	101		
Ф		47	13	26	экспл	-	-	-	-	1	Б	60	12	14	рт	в3	0,4	4			


Примечание:

ТО - таксационные описания

Ф - фактическая характеристика лесного насаждения

Исполнитель работ по проведению лесопатологического обследования:

Цоктоева Д.Н.





**Ведомость перечета деревьев назначенных в рубку**

ВРЕМЕННАЯ ПРОБНАЯ ПЛОЩАДЬ № 1

Субъект Российской Федерации Забайкальский край

Лесничество (лесопарк) Беклемишевское Квартал 47 Выдел 13

Площадь 26 га,

Номер очага вредных организмов — Размер пробной площади 0,5 га

Таксационная характеристика:

Тип леса рдд Состав 9Л1Б+Л Возраст 125 Бонитет 4

Полнота 0,4 Запас на га 105 куб.м Возобновление естественное зарращивание

Время и причина ослабления лесного насаждения лесной пожар № 901 от 02.10. 2007 г.,

№ 392 от 16.05.2013 -

Тип очага вредных организмов: эпизодический, хронический (подчеркнуть)

Фаза развития очага вредных организмов: начальная, нарастания численности, собственно вспышка, кризис (подчеркнуть)

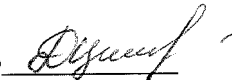
Состояние лесного насаждения, намечаемые мероприятия Насаждение повреждено до степени прекращения роста на 100 %. Требуется проведение сплошной санитарной рубки

Лщ К ср. = 5,0

К ср.насаждения = 5,0

Б К ср. = 5,0

Исполнитель работ по проведению лесопатологического обследования:

ФИО Цактоева Д.Н. Подпись 

Дата составления документа \_\_\_\_\_ Телефон \_\_\_\_\_

## ВЕДОМОСТЬ ПЕРЕЧЕТА ДЕРЕВЬЕВ

Порода: БЕРЕЗА

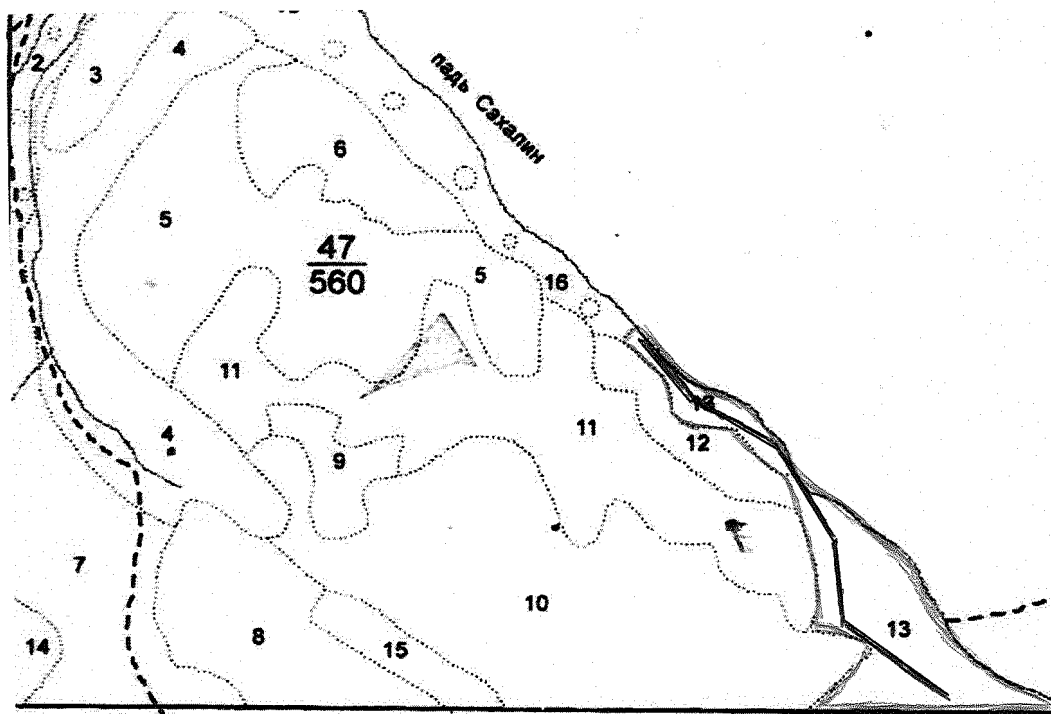
Ступени и толщины см	Количество деревьев по категориям состояния, шт.																Всего деревьев по ступеням толщины		
	I	II	III	IV		V		VI			ветровал, бурелом			аварийные деревья			шт.	в т.ч. подлежат рубке, %	
				НЗ	З	НЗ	З	НЗ	З	О	НЗ	З	О	НЗ	З	О			
1	2	3	4	5	6	7	8	9	10	11	12	13	14	15	16	17	18	19	
8						14		16										30	43
<del>12</del>						13		12										25	36
16						12		2										14	20
20																			
Итого, %						57		43										69	100

Порода: ЛИСТВЕННИЦА

Ступени толщины см	Количество деревьев по категориям состояния, шт.																Всего деревьев по ступеням толщины		
	I	II	III	IV		V		VI			ветровал, бурелом			аварийные деревья			шт.	в т.ч. подлежат рубке, %	
				НЗ	З	НЗ	З	НЗ	З	О	НЗ	З	О	НЗ	З	О			
1	2	3	4	5	6	7	8	9	10	11	12	13	14	15	16	17	18	19	
8											15							15	4
<del>12</del>						17	8	24			12		18					79	19
16						13	3	12			14		22					64	16
20						14	18	19			13		34					98	24
24						39	33	24			28		26					150	36
28						3	2	1										6	1
Итого, %						23	19	18			17		23					412	100

## Абрис участка

М 1:25 000 \*



№ выдела	Ленты (круговой площадки) перечёта				
	№ ленты (площадки)	длина, м	ширина, м	радиус, м	площадь, га
13	1	2000	5		1

Номера точек	Координаты	Румбы линий	Длина, м
—			

Условные обозначения:



область обследования  
пробная площадь (лента)

Исполнитель работ по проведению лесопатологического обследования:

Цактоева Д.Н.

Дата составления документа \_\_\_\_\_

Телефон \_\_\_\_\_

"\*" - лесоустроительные планшеты по лесничеству в масштабе 1 : 25000