

УТВЕРЖДАЮ:
И.о. руководителя Министерства
природных ресурсов Забайкальского
края

Аппоев З.Д.

« 01 » 12 2017 год.

**Акт
лесопатологического обследования № 246**

лесных насаждений Сретенского лесничества (лесопарка)

Забайкальский край (субъект Российской Федерации)

Способ лесопатологического обследования: 1. Визуальный

2. Инструментальный

Место проведения

Участковое лесничество	Урочище (дача)	Квартал (кварталы)	Выдел (выделы)	Площадь, га
Копунское		88	11	21,0
Итого				

Лесопатологическое обследование проведено на общей площади 21,0 га.

2. инструментальное обследование лесного участка. *

2.1. Фактическая таксационная характеристика лесного насаждения соответствует (не соответствует) (нужное подчеркнуть) таксационному описанию. Причины несоответствия:

Давность лесоустройства 1985 год

Ведомость лесных участков с выявленными несоответствиями таксационным описаниям приведена ниже в приложении 1 к Акту.

2.2. Состояние насаждений: с нарушенной устойчивостью
 с утраченной устойчивостью

причины повреждения:

лесной пожар прошлых лет

Заселено (отработано) стволовыми вредителями:

Вид вредителя	Порода	Встречаемость (% заселенных деревьев)	Степень заселения лесного насаждения (слабая, средняя, сильная)
нет			

Повреждено огнём:

Вид пожара	Порода	Состояние корневых лап		Состояние корневой шейки		Подсушивание луба	
		процент поврежденных огнем корней	процент деревьев с данным повреждением	ожог корневой шейки по окружности (1/4; 2/4; 3/4; более 3/4)	процент деревьев с данным повреждением	по окружности (1/4; 2/4; 3/4; более 3/4)	процент деревьев с данным повреждением
низовой, беглый, сильной интенсив	сосна, лиственница, берёза	100	100	более 3/4	100	более 3/4	100

Поражено болезнями:

Вид болезни	Порода	Встречаемость (% пораженных деревьев)	Степень поражения лесного насаждения (слабая, средняя, сильная)
нет			

2.3. Выборке подлежит 100 % деревьев,

в том числе:

ослабленных _____ % (причины назначения) _____
 сильно ослабленных _____ % (причины назначения) _____
 усыхающих 56 % (причины назначения) ожог корневой шейки по окружности более 3/4
 свежего сухостоя 0 %

в том числе: свежего ветровала 0 %

свежего бурелома _____ %

старого ветровала _____ %

в том числе: старого бурелома _____ %

старого сухостоя 44 %

аварийных _____ %

2.4. Полнота лесного насаждения после уборки деревьев, подлежащих рубке, составит 0
Критическая полнота для данной категории лесных насаждений составляет 0,3

ЗАКЛЮЧЕНИЕ

С целью предотвращения негативных процессов или снижения ущерба от их воздействия назначено:

Участковое лесничество	урочище (дача)	квартал	Выдел	Площадь выдела, га	Вид мероприятия	Площадь мероприятия, га	порода	запас на выдел, куб.м	Крайние сроки проведения
Копунское		88	11	21	ССР	2,9	7С2Л1Б	203	2018
							итого	203	

Ведомость перечета деревьев, назначенных в рубку, и абрис лесного участка прилагаются (приложение 2 и 3 к Акту).

Меры по обеспечению возобновления:

естественное зарастивание

Мероприятия, необходимые для предупреждения повреждения или поражения смежных насаждений:

Планируется проведение лесопатологического обследования

Сведения для расчета степени повреждения:

Год образования сухостоя 2016 ;

Основная причина повреждения древесины леснойпожар прошлых лет

Дата проведения обследований 25.08.2017 г. тел. 83024621218

Исполнитель работ по проведению лесопатологического обследования: А.Н.Чернышов

*Раздел включается в акт в случае проведения лесопатологического обследования инструментальным способом

Начальник Сретенского лесничества А.Я. Окладников

МП

Ведомость перечета деревьев назначенных в рубку

ВРЕМЕННАЯ ПРОБНАЯ ПЛОЩАДЬ №_1

Субъект Российской Федерации Забайкальский край
Лесничество (лесопарк) Копунское квартал 88 выдел 11
Площадь 2,9 га
Номер очага вредных организмов _____ Размер пробной площади 2,9
Таксационная характеристика:
тип леса БР состав 7С2Л1Б Возраст 100 бонитет 4
полнота 0,3 запас на га 70 возобновление Е3

Время и причина ослабления лесного насаждения:

лесной пожар прошлых лет

Тип очага вредных организмов: эпизодический, хронический (подчеркнуть)

Фаза развития очага вредных организмов: начальная, нарастания численности, собственно вспышка, кризис (подчеркнуть)

Состояние лесного насаждения, намечаемые мероприятия:

в следствии лесного пожара, насаждение полностью потеряло

свою биологическую устойчивость на 100%, рекомендуется


сплошная санитарная рубка

сосна $K_{ср} = 4,4$

лиственница $K_{ср} = 4,4$

берёза $K_{ср} = 4,5$

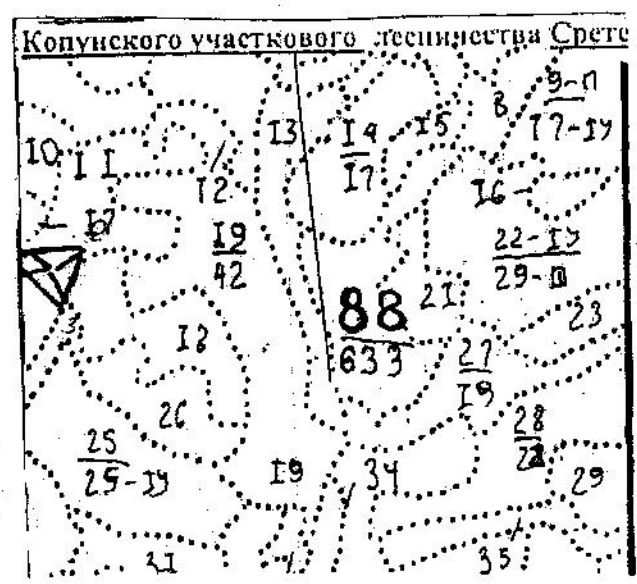
$K_{нас} = 4,4$

Исполнитель работ по проведению лесопатологического обследования:  А.Н.Чернышов

Дата составления документа 29.11.2017 года Телефон 8 30246 2-15-44

Абрис участка

M 1:10000
*(M 1:25000)



№ выдела	Ленты (круговой площадки) пересета				
	№ ленты (площадки)	длина, м	ширина, м	радиус, м	площадь, га
11	1	2900	10		2,9

Номер точек	Координаты	Румбы линий	Длина, м

Условные обозначения: площадь проведения лесопатологического обследования
 площадь ленточного пересета

Исполнитель работ по проведению лесопатологического обследования: А.Н.Чернышов
Дата составления документа 24.11.2017 года Телефон 8392462-15-44