


УТВЕРЖДАЮ:

Министра природных ресурсов
Забайкальского края
А.И. Волков
« 29 » 2018 г.



Акт
лесопатологического обследования № 245
лесных насаждений Бадинского лесничества (лесопарка)
Забайкальского края (субъект Российской Федерации)

Способ лесопатологического обследования: 1. Визуальный

2. Инструментальный

Место проведения

Участковое лесничество	Урочище (дача)	Квартал (кварталы)	Выдел (выделы)	Площадь, га
Жипхегенское	-	87	28	5,5
			35	4,7

Лесопатологическое обследование проведено на общей площади 10,2 га.

2. Инструментальное обследование лесного участка.*

2.1. Фактическая таксационная характеристика лесного насаждения соответствует (не соответствует) (нужное подчеркнуть) таксационному описанию. Причины несоответствия: _

Ведомость лесных участков с выявленными несоответствиями таксационным описаниям приведена в приложении 1 к Акту.

2.2. Состояние насаждений: с нарушенной устойчивостью с утраченной устойчивостью

причины повреждения: лесные пожары прошлых лет

Заселено (отработано) стволовыми вредителями:

Вид вредителя	Порода	Встречаемость (% заселённых деревьев)	Степень заселения лесного насаждения (слабая, средняя, сильная)
нет			

Повреждено огнём:

Вид пожара	Порода	Состояние корневых лап		Состояние корневой шейки		Подсушивание луба	
		процент поврежденных огнём корней	процент деревьев с данным повреждением	ожог корневой шейки по окружности (1/4; 2/4; 3/4; более 3/4)	процент деревьев с данным повреждением	по окружности (1/4; 2/4; 3/4; более 3/4)	процент деревьев с данным повреждением
Низовой	С			более 3/4	100	более 3/4	100
сильный	Л			более 3/4	100	более 3/4	100
верховой							

Поражено болезнями:

Вид болезни	Порода	Встречаемость (% поражённых деревьев)	Степень поражения лесного насаждения (слабая, средняя, сильная)
нет			

квартал -87, выдела -28

2.3. Выборке подлежит 100 % деревьев,

в том числе:

ослабленных - % (причины назначения) _____

сильно ослабленных - % (причины назначения) _____

усыхающих - % (причины назначения) _____

свежего сухостоя - %,

в том числе: свежего ветровала - %

свежего бурелома _____ %
старого ветровала 10 %
в том числе: старого бурелома _____ %
старого сухостоя 90 %
аварийных _____ %

квартал -87, выдела -35

2.3. Выборке подлежит 100 % деревьев,

в том числе:

ослабленных _____ % (причины назначения) _____

сильно ослабленных _____ % (причины назначения) _____

усыхающих _____ % (причины назначения) _____

свежего сухостоя _____ %,

в том числе: свежего ветровала _____ %

свежего бурелома _____ %

старого ветровала _____ %

в том числе: старого бурелома _____ %

старого сухостоя 100 %

аварийных _____ %

2.4. Полнота лесного насаждения после уборки деревьев, подлежащих рубке, составит _____.
Критическая полнота для данной категории лесных насаждений составляет 0,3.

ЗАКЛЮЧЕНИЕ

С целью предотвращения негативных процессов или снижения ущерба от их воздействия назначено:

Участковое лесничество	Урочище (дача)	Квартал	Выдел	Площадь, выдела, га	Вид мероприятия	Площадь, мероприятия, га	Порода	Запас на выдел, куб.м	Крайние сроки проведения
Жипхегенское	-	87	28	5,5	УНД	5,5	С,Л	165	2018-2019
		87	35	4,7	УНД	4,7	С,Л	141	2018-2019

Ведомость перечета деревьев назначенных в рубку и абрис лесного участка прилагаются (приложение 2 и 3 к Акту)

Меры по обеспечению возобновления Посадка лесных культур

Мероприятия, необходимые для предупреждения повреждения или поражения смежных насаждений проведение лесопатологического обследования


Сведения для расчёта понижающего коэффициента стоимости древесины:

год образования старого сухостоя 2014 г.;

основная причина повреждения древесины: лесные пожары прошлых лет

Дата проведения обследований 21 июня 2017г

Исполнитель работ по проведению лесопатологических обследований:

ФИО Рычкова Л.И Подпись 

*Раздел включается в акт, в случае проведения лесопатологического обследования инструментальным способом.

Ведомость лесных участков с выявленными несоответствиями таксационным описаниям

Источник данных	Год проведения лесосурействва	Номер квартала	Номер выдела	Площадь выдела, га	Целевое назначение лесов	Категория защитных лесов	Номер лесопатологического выдела	Площадь лесопатологического выдела, га	Таксационная характеристика										Заложено пробных площадей		
									состав	порода	возраст, лет	средняя высота, м	средний диаметр, см	тип леса	тип условий местопрорастания	полнота	бонитет	запас, куб. м/га		количество, шт.	общая площадь, га
ТО	2003	87	28	5,5					5С3Л2Б	С	50	11	12	БР	В2	05	3	120	1	0,5	
Ф		87	28	5,5					5С3Л2Б	С	50	11	12	БР	В2	0,3	3	30	1	0,5	
									7С2Л1Б	С	50	11	12	РДД	В2	0,7	3	110			
ТО		87	35	4,7					7С2Л1Б	С	50	11	12	РДД	В2	0,4	3	30			
Ф		87	35	4,7																	

Примечание:

ТО – таксационные описания

Ф - фактическая характеристика лесного насаждения

Исполнитель работ по проведению лесопатологических обследований

ФИО Рычкова Л.И. Подпись _____



Приложение 1.
к акту лесопатологического обследования

Результаты проведения лесопатологических обследований лесных насаждений за июнь 2017 г.
(месяц)

Номер квартала	Номер выдела	Площадь выдела, га	Защитные			Полосы алм дорог	Категория защитных лесов	Номер лесопатологического	Площадь лесопатологического	Таксационная характеристика лесного насаждения								Распределение деревьев по категориям состояния, % от запаса										Признаки повреждения деревьев	Доля повреждённых деревьев, %	Причина ослабления, повреждения	Подлежит рубке, %	Назначенные мероприятия					
			Площадь выдела, га	Площадь выдела, га	Площадь выдела, га					состав	порода	возраст	средняя высота, м	средний диаметр, см	тип леса	плотота	бонитет	запас, куб. м/га	число деревьев на пробе, шт.	без признаков ослабления	ослабленные	сильно ослабленные	усыхающие	свежий сухостой	старый сухостой	свежий ветровал	старый ветровал						свежий бурелом	старый бурелом	аварийные деревья		
1	2	3							8	9	10	11	12	1	14	5	16	17	18	19	20	21	22	23	24	25	26	27	28	29	30	31	32	3	34	Унд	5,5
87	28	5,5							5С3Л	С	50	11	12	3	0,3*	3	30*	605						55	45						100		100	Унд	5,5		
87	35	4,7							7С2ЛБ	С	50	11	12		0,3*	3	30*	123						54	46						100		100	Унд	4,7		

Показатели, не соответствующие таксационному описанию отмечаются «*» Исполнитель работ по проведению лесопатологических обследований:

ФИО Рычкова Л.И. Подпись [подпись]

Дата составления документа 28.06.17 Телефон 89243700786

Ведомость перечета деревьев назначенных в рубку

ВРЕМЕННАЯ ПРОБНАЯ ПЛОЩАДЬ № 1

Субъект Российской Федерации Забайкальский край
 Лесничество (лесопарк) Бадинское Квартал 87 Выдел 28
 Площадь 5,5 га,
 Номер очага вредных организмов _____ Размер пробной площади 0,5 га
 Таксационная характеристика:
 Тип леса БР В2 Состав 5С3Л2Б Возраст 50 Бонитет 3
 Полнота 0,3 Запас на га 30 Возобновление -
 Время и причина ослабления лесного насаждения Лесные пожары прошлых лет

Тип очага вредных организмов: эпизодический, хронический (подчеркнуть)
 Фаза развития очага вредных организмов: начальная, нарастания численности, собственно вспышка, кризис (подчеркнуть)
 Состояние лесного насаждения, намечаемые мероприятия: вследствии лесного пожара насаждение потеряло биологическую устойчивость на 100 %. Намечаемое мероприятие: уборка неликвидной древесины

* Кс = 5,0
 Кл = 5,0
 Кб = 5,0
 Кнас = 5,0

Исполнитель работ по проведению лесопатологического обследования:

ФИО Рычкова Л.И. Подпись ЛДата составления документа 26.01.18г Телефон 89243700786

ВЕДОМОСТЬ ПЕРЕЧЕТА ДЕРЕВЬЕВ

Порода: сосна

Ступени толщины см	Количество деревьев по категориям состояния, шт.																Всего деревьев по ступеням толщины	
	I	II	III	IV		V		VI			ветровал, бурелом			аварийные деревья			шт.	в т.ч. подлежат рубке, %
				НЗ	З	НЗ	З	НЗ	З	О	НЗ	З	О	НЗ	З	О		
1	2	3	4	5	6	7	8	9	10	11	12	13	14	15	16	17	18	19
12										16			16				32	100
16										12			9				21	100
20										6							6	100
24										2			3				5	100
Итого, %										56			44				64	100

Порода: Лиственница

Ступени толщины см	Количество деревьев по категориям состояния, шт.																Всего деревьев по ступеням толщины	
	I	II	III	IV		V		VI			ветровал, бурелом			аварийные деревья			шт.	в т.ч. подлежат рубке, %
				НЗ	З	НЗ	З	НЗ	З	О	НЗ	З	О	НЗ	З	О		
1	2	3	4	5	6	7	8	9	10	11	12	13	14	15	16	17	18	19
12																	9	100
16										5			4				9	100
20										3			2				5	100
24										3							3	100
Итого, %										65			35				17	100

Порода: Береза

Ступени толщины см	Количество деревьев по категориям состояния, шт.																Всего деревьев по ступеням толщины		
	I	II	III	IV		V		VI			ветровал, бурелом			аварийные деревья			шт.	в т.ч. подлежат рубке, %	
				НЗ	З	НЗ	З	НЗ	З	О	НЗ	З	О	НЗ	З	О			
1	2	3	4	5	6	7	8	9	10	11	12	13	14	15	16	17	18	19	
														5				5	100
12																			
16																			
20																			
24																			
Итого, %														100				5	100

Примечание: НЗ - незаселенное, З - заселенное, О - отработанное вредителями.

Ведомость перечета деревьев назначенных в рубку

ВРЕМЕННАЯ ПРОБНАЯ ПЛОЩАДЬ № 1

Субъект Российской Федерации Забайкальский край
 Лесничество (лесопарк) Бадинское Квартал 87 Выдел 35
 Площадь 4,7 га,
 Номер очага вредных организмов _____ Размер пробной площади 0,5 га
 Таксационная характеристика:
 Тип леса БР В2 Состав 7С2Л1Б Возраст 50 Бонитет 3
 Полнота 0,4 Запас на га 30 Возобновление -
 Время и причина ослабления лесного насаждения Лесные пожары прошлых лет

Тип очага вредных организмов: эпизодический, хронический (подчеркнуть)
 Фаза развития очага вредных организмов: начальная, нарастания численности, собственно
 вспышка, кризис (подчеркнуть)
 Состояние лесного насаждения, намечаемые мероприятия: вследствии лесного пожара
насаждение потеряло биологическую устойчивость на 100 %. Намечаемое мероприятие: уборка
неликвидной древесины

* Кс = 5,0
 Кл = 5,0
 Кб = 5,0
 Кнас = 5,0

Исполнитель работ по проведению лесопатологического обследования:

ФИО Рычкова Л.И. Подпись Дата составления документа 26.01.18г Телефон 89243700786

Оборотная сторона формы

ВЕДОМОСТЬ ПЕРЕЧЕТА ДЕРЕВЬЕВ

Порода: сосна

Ступени толщины см	Количество деревьев по категориям состояния, шт.																	Всего деревьев по ступеням толщины	
	I	II	III	IV		V		VI			ветровал, бурелом			аварийные деревья			шт.	в т.ч. подлежат рубке, %	
				НЗ	З	НЗ	З	НЗ	З	О	НЗ	З	О	НЗ	З	О			
1	2	3	4	5	6	7	8	9	10	11	12	13	14	15	16	17	18	19	
12										19			17				36	100	
16										12			16				28	100	
20										6			3				9	100	
24																			
Итого, %										51			49				73	100	

Порода: Лиственница

Ступени толщины см	Количество деревьев по категориям состояния, шт.																	Всего деревьев по ступеням толщины	
	I	II	III	IV		V		VI			ветровал, бурелом			аварийные деревья			шт.	в т.ч. подлежат рубке, %	
				НЗ	З	НЗ	З	НЗ	З	О	НЗ	З	О	НЗ	З	О			
1	2	3	4	5	6	7	8	9	10	11	12	13	14	15	16	17	18	19	
12										6							6	100	
16										4			4				8	100	
20										4			2				6	100	
24										1							1	100	
Итого, %										71			29				21		

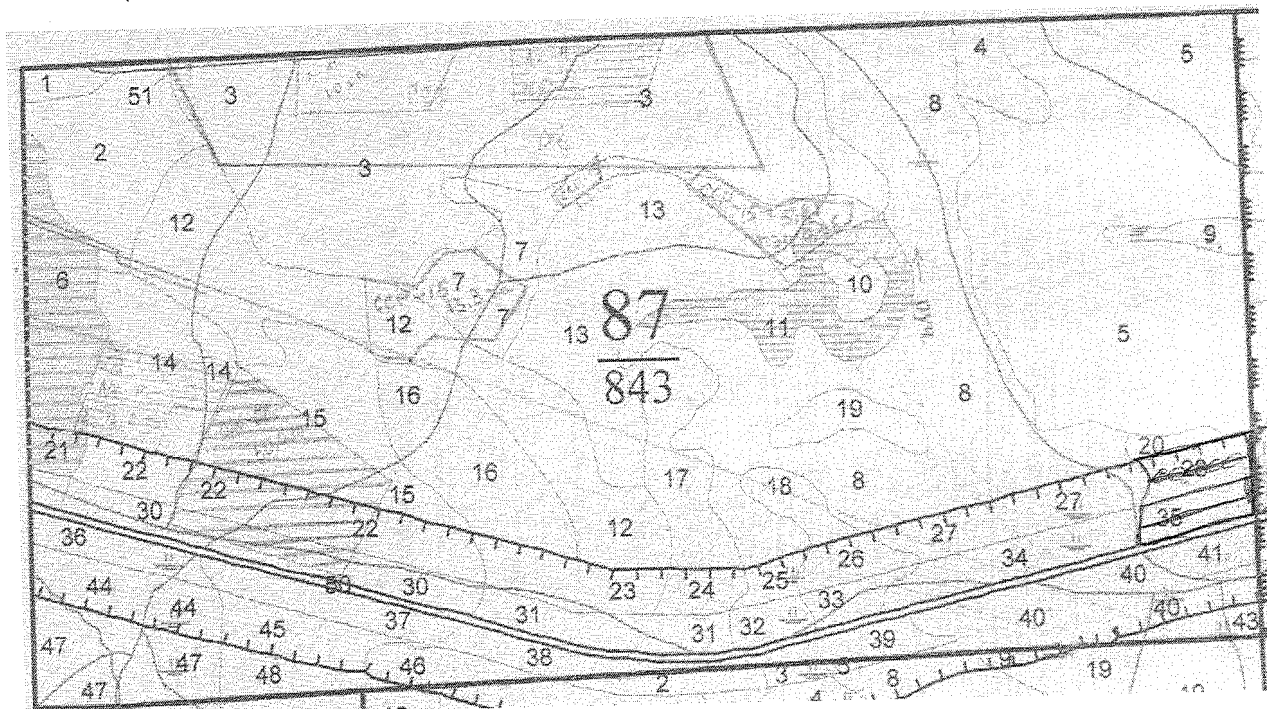
Порода: Береза

Ступени толщины см	Количество деревьев по категориям состояния, шт.																Всего деревьев по ступеням толщины		
	I	II	III	IV		V		VI			ветровал, бурелом			аварийные деревья			шт.	в т.ч. подлежат рубке, %	
				НЗ	З	НЗ	З	НЗ	З	О	НЗ	З	О	НЗ	З	О			
1	2	3	4	5	6	7	8	9	10	11	12	13	14	15	16	17	18	19	
														2				2	100
12																			
16																			
20																			
24																			
Итого, %														100				2	100

Примечание: НЗ - незаселенное, З - заселенное, О - отработанное вредителями.

Абрис участка

М 1:10000 *(М 1: 25000)



номер выдела	Ленты (круговой площадки) перече́та				
	№ ленты (площадки)	длина, м	ширина, м	радиус, м	площадь, га
28	1	350	15		0,5
35	1	350	15		0,5

Номера точек	Координаты	Румбы линий	Длина, м
нет			

Условные обозначения: площадь проведения лесопатологического обследования

Исполнитель работ по проведению лесопатологических обследований:

ФИО Рычкова Л.И. Подпись *Л*

Дата составления документа 26.01.18г Телефон 98243700786