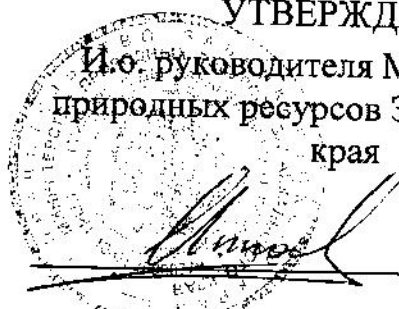


УТВЕРЖДАЮ:

И.о. руководителя Министерства
природных ресурсов Забайкальского
края



Аппоев З.Д.

« 01 » 11 2017 год.

Акт

лесопатологического обследования № ЛНБ

лесных насаждений Сретенского лесничества (лесопарка)

Забайкальский край (субъект Российской Федерации)

Способ лесопатологического обследования: 1. Визуальный

2. Инструментальный

Место проведения

Участковое лесничество	Урочище (дача)	Квартал (кварталы)	Выдел (выделы)	Площадь, га
Копунское		74	26	4,0
		74	44	6
Итого				

Лесопатологическое обследование проведено на общей площади 10,0 га.

2. Инструментальное обследование лесного участка

1. Фактическая таксационная характеристика лесного насаждения соответствует (не соответствует) (нужное подчеркнуть) таксационному описанию. Причины несоответствия:

Давность лесоустройства 1985 год

Ведомость лесных участков с выявленными несоответствиями таксационным описаниям приведена в приложении 1 к Акту.

2. Состояние насаждений: с нарушенной устойчивостью
с утраченной устойчивостью

причины повреждения: лесной пожар прошлых лет

В том числе:

заселено (отработано) стволовыми вредителями

Вид вредителя	Порода	Встречаемость (% заселённых деревьев)	Степень заселения лесного насаждения (слабая, средняя, сильная)
нет			

Повреждено огнём

Вид пожара	Порода	Состояние корневых лап		Состояние корневой шейки		Подсушивание луба	
		процент повреждён- ных огнём корней	процент деревьев с данном повреж- дением	ожог корневой шейки по окружности (1/4; 2/4;3/4;более 3/4)	процент деревьев с данном повреж- дением	по окружности (1/4; 2/4;3/4;более 3/4)	процент деревьев с данном повреж- дением
Низовой	Сосна, берёза	100	100	3/4	100	3/4	100
средней							
интенсивн ости							

Поражено болезнями

Вид болезни	Порода	Встречаемость (% поражённых деревьев)	Степень поражения лесного насаждения (слабая, средняя, сильная)
нет			

2.3. Квартал 74 выдел 26

Выборке подлежит 100 % деревьев,

в том числе:

ослабленных _____ % (причины назначения) _____

сильно ослабленных _____ % (причины назначения) _____
 усыхающих 57 % (причины назначения) ожог корневой шейки по окружности 3/4

свежего сухостоя _____ %,

в том числе: свежего ветровала _____ %

свежего бурелома _____ %

старого ветровала _____ %

в том числе: старого бурелома _____ %

старого сухостоя 43 %

Полнота лесного насаждения после уборки деревьев, подлежащих рубке, составит _____
 Критическая полнота для данной категории лесных насаждений составляет 0,3

Квартал 74 выдел 44

Выборке подлежит 100 % деревьев,

в том числе:

ослабленных _____ % (причины назначения) _____

сильно ослабленных _____ % (причины назначения) _____

усыхающих 58 % (причины назначения) ожог корневой шейки по окружности 3/4

свежего сухостоя _____ %,

в том числе: свежего ветровала _____ %

свежего бурелома _____ %

старого ветровала _____ %

в том числе: старого бурелома _____ %

старого сухостоя 42 %

2.4. Полнота лесного насаждения после уборки деревьев, подлежащих рубке, составит _____
 Критическая полнота для данной категории лесных насаждений составляет 0,3

5. ЗАКЛЮЧЕНИЕ

С целью предотвращения негативных процессов или снижения ущерба от их воздействия назначено:

Участковое лесничество	Урочище (дача)	Квартал	Выдел	Площадь, выдела, га	Вид мероприятия	Площадь, мероприятия, га	Порода	Запас на выдел, кубм	Крайние сроки проведения
Копунское		74	26	4	ССР	3	10С	360	2018
		74	44	6	ССР	2,5	10С+Б	100	2018
Итого						5,5		460	

Ведомость перечета деревьев назначенных в рубку и абрис лесного участка прилагаются (приложение 2 и 3 к Акту)

6. Меры по обеспечению возобновления Естественное зарастивание

7. Мероприятия, необходимые для предупреждения повреждения или поражения смежных насаждений Планируется проведение лесопатологического обследования

8. Сведения для расчёта понижающего коэффициента стоимости древесины:

год образования старого сухостоя 2016 ;


основная причина повреждения древесины лесной пожар прошлых лет

Дата проведения обследований 25 августа 2017 года

Исполнитель работ по проведению лесопатологических обследований:


(подпись)

А.Н.Чернышов

Начальник Сретенского лесничества:  А.Я. Окладников

МП

Результаты проведения лесопатологических обследований лесных насаждений за август 2017 г.

Субъект Российской Федерации Забайкальский край (месяц) Среденское
 Участковое лесничество Копунское Урочище (лесная дача) Лесничество (лесопарк)

Номер квартала	Номер выдела	Площадь выдела, га	Лесное назначение	Категория защитных лесов	Номер лесопатологического выдела	Площадь лесопатологического выдела, га	Таксационная характеристика лесного насаждения										Число деревьев на пробе, шт.	Распределение деревьев по категориям состояния, % от запаса										Признаки повреждения деревьев	Доля поврежденных деревьев, %	Причина ослабления, повреждения	Полежит рубке, %	Рекомендуемые мероприятия					
							состав	порода	возраст	средняя высота, м	средний диаметр, см	тип леса	полнота	фонитет	запас, куб. м/га	без признаков ослабления		ослабленные	сильно ослабленные	усыхающие	овевший сухостой	старый сухостой	свежий ветровал	старый ветровал	свежий ветровал	старый ветровал	свежий бурелом					старый бурелом	важные деревья	век	площадь, га		
1	2	3	4	5	6	7	8	9	10	11	12	13	14	15	16	17	18	19	20	21	22	23	24	25	26	27	28	29	30	31	32	33	34				
74	26	4	Эж	Эж	1	3	10С	С	120	20	32	БР	0,4	4	120	268				57	43																
74	44	6	Эж	Эж	2	2,5	10С+Б	С	25	7	8	РТ	0,4	3	40	235				58	42																

Примечание – Показатели, не соответствующие таксационному описанию отмечаются «*»
 Исполнитель работ по проведению лесопатологических обследований: А.Н. Чернышов
 Исполнитель работ по проведению лесопатологического обследования: А.Н. Чернышов
 Дата составления документа 28.08.2017 года Телефон 8 30246 215-44

Ведомость перечета деревьев назначенных в рубку

ВРЕМЕННАЯ ПРОБНАЯ ПЛОЩАДЬ № 1

Субъект Российской Федерации	<u>Забайкальский край</u>		
Лесничество (лесопарк)	<u>Копунское</u>		
Площадь	<u>3</u> га	квартал	<u>74</u> выдел <u>26</u>
Номер очага вредных организмов		Размер пробной площади	<u>3</u>
Таксационная характеристика:		тип леса	<u>БРРТ</u>
		полнота	<u>0,4</u>
		состав	<u>10С</u>
		запас на га	<u>120</u>
		возраст	<u>120</u>
		бонитет	<u>4</u>
		возобновление	<u>ЕЗ</u>
Время и причина ослабления лесного насаждения:	<u>лесной пожар прошлых лет</u>		
Тип очага вредных организмов:	<u>эпизодический, хронический (подчеркнуть)</u>		
Фаза развития очага вредных организмов:	<u>начальная, нарастания численности, собственно вспышка, кризис (подчеркнуть)</u>		
Состояние лесного насаждения, намечаемые мероприятия:	<u>в следствии лесного пожара, насаждение полностью потеряло свою биологическую устойчивость на 100%, рекомендуется сплошная санитарная рубка</u>		
сосна Кср = 4,4			

Кнас = 4,4

Исполнитель работ по проведению лесопатологического обследования: А.Н.Чернышов
Дата составления документа 29.11.2017 года Телефон 8 30246 2-15-44

Порода - сосна

Ведомость перечета деревьев пробной площади № 1

Ступень толщины в. см.	Количество деревьев по категориям состояния, шт.																Всего деревьев по ступеням толщины							
	I			II			III			IV			V			VI			Ветровал, бурелом	Аварийные деревья			шт.	в т.ч. пролежит %
	1	2	3	4	5	6	7	8	9	10	11	12	13	14	15	16	17							
1																						15	16	
8																						5	160	
12																						22	100	
16																						47	100	
20																						47	160	
24																						49	100	
28																						44	100	
32																						44	100	
0																						0	0	
0																						0	0	
0																						0	0	
0																						0	0	
0																						0	0	
0																						0	0	
0																						0	0	
0																						0	0	
Итого %	0	0	0	57	0	0	0	0	43	0	0	0	0	0	0	0	0	0				268	100	

Ведомость перечета деревьев назначенных в рубку

ВРЕМЕННАЯ ПРОБНАЯ ПЛОЩАДЬ № 2

Субъект Российской Федерации Забайкальский край
Лесничество (лесопарк) Копунское квартал 74 выдел 44
Площадь 2,5 га
Номер очага вредных организмов _____ Размер пробной площади 2,5
Таксационная характеристика: _____
тип леса Рт состав 10С+Б Возраст 25 бонитет 3
полнота 0,4 запас на га 40 возобновление ЕЗ
Время и причина ослабления лесного насаждения: _____
лесной пожар прошлых лет
Тип очага вредных организмов: эпизодический, хронический (подчеркнуть)
Фаза развития очага вредных организмов: начальная, нарастания численности, собственно
вспышка, кризис (подчеркнуть)
Состояние лесного насаждения, намечаемые мероприятия: _____
в следствии лесного пожара, насаждение полностью потеряло
свою биологическую устойчивость на 100%, рекомендуется
сплошная санитарная рубка
сосна Кср = 4,4
берёза Кср = 4,5

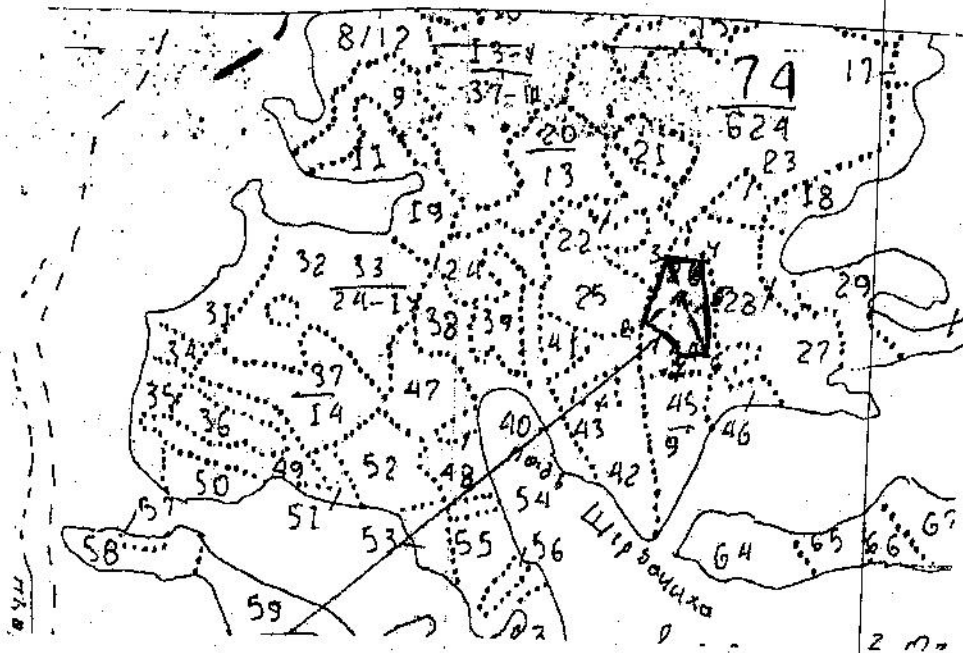
Кнас = 4,4

Исполнитель работ по проведению лесопатологического обследования: А.Н.Чернышов

Дата составления документа 29.11.2017 года Телефон 8 30246 2-15-44

M 1:10000
*(M 1:25000)

Абрис участка



№ выдела	Ленты (круговой площадки) перечета				
	№ ленты (площадки)	длина, м	ширина, м	радиус, м	площадь, га
26	1	33000	10		
44	2	4500	10		30
					2,5

Номер точек	Координаты	Румбы линий	Длина, м

Условные обозначения:



площадь проведения лесопатологического обследования
площадь ленточного переёта

Исполнитель работ по проведению лесопатологического обследования:

Дата составления документа

20.11.2017 года

Телефон 830246 2-15-44

А.Н. Чернышов