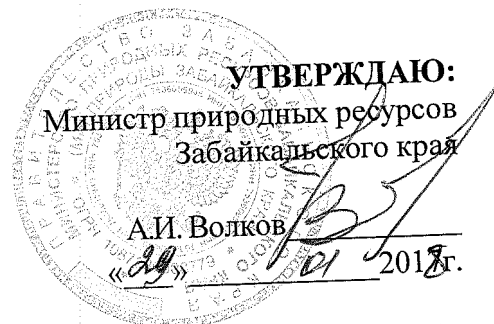


Приложение 2
к приказу Минприроды России
от 16.09.2016 № 480
Форма



Акт
Лесопатологического обследования № 442

Лесных насаждений Сретенского лесничества (лесопарка)
Забайкальский край (субъект Российской Федерации)

Способ лесопатологического обследования:

1. Визуальный

2. Инструментальный

Место проведения

Участковое лесничество	Урочище (дача)	Квартал (кварталы)	Выдел (выделы)	Площадь, га
Шелопугинское		64	24	26
Шелопугинское		64	25	14
Шелопугинское		64	27	89

Лесопатологическое обследование на общей площади 129га

2. Инструментальное обследование лесного участка

1. Фактическая таксационная характеристика лесного насаждения соответствует (не соответствует (нужное подчеркнуть) таксационному описанию. Причины несоответствия:

Давность лесоустройства 1986 год

Ведомость лесных участков с выявленными несоответствиями таксационным описаниям приведена в приложении 1 к Акту.

2. Состояние насаждений: **с нарушенной устойчивостью**
с утраченной устойчивостью

причины повреждения: лесной пожар прошлых лет

В том числе:

заселено (отработано) стволовыми вредителями

Вид вредителя	Порода	Встречаемость (% заселённых деревьев)	Степень заселения лесного насаждения (слабая, средняя, сильная)
нет			

Повреждено огнём

Вид пожара	Порода	Состояние корневых лап		Состояние корневой шейки		Подсушивание луба	
		процент повреждённых огнём корней	процент деревьев с данным повреждением	ожог корневой шейки по окружности (1/4; 2/4; 3/4; более 3/4)	процент деревьев с данным повреждением	по окружности (1/4; 2/4; 3/4; более 3/4)	процент деревьев данным повреждением
Низовой	Лиственница	100	100	3/4	100	3/4	100
средней интенсивности	Берёза						
	осина						

Поражено болезнями

Вид болезни	Порода	Встречаемость (% поражённых деревьев)	Степень поражения лесного насаждения (слабая, средняя, сильная)
нет			

2.3. Квартал 64 выдел 24

Выборке подлежит 100 % деревьев,

в том числе:

ослабленных % (причины назначения)

сильно ослабленных _____ % (причины назначения) _____
 усыхающих 66 % (причины назначения) ожог корневой шейки по окружности 3/4
 свежего сухостоя _____ %,

в том числе: свежего ветровала _____ %
 свежего бурелома _____ %
 старого ветровала _____ %
 в том числе: старого бурелома _____ %
 старого сухостоя 34 %

Полнота лесного насаждения после уборки деревьев, подлежащих рубке, составит 0
 Критическая полнота для данной категории лесных насаждений составляет 0,3

Квартал 64 выдел 25

Выборке подлежит 100 % деревьев,

в том числе:

ослабленных _____ % (причины назначения) _____
 сильно ослабленных _____ % (причины назначения) _____
 усыхающих 63 % (причины назначения) ожог корневой шейки по окружности 3/4
 свежего сухостоя _____ %,

в том числе: свежего ветровала _____ %
 свежего бурелома _____ %
 старого ветровала _____ %
 в том числе: старого бурелома _____ %
 старого сухостоя 37 %

2.4. Полнота лесного насаждения после уборки деревьев, подлежащих рубке, составит 0
 Критическая полнота для данной категории лесных насаждений составляет 0,3

Квартал 64 выдел 27

Выборке подлежит 100 % деревьев,

в том числе:

ослабленных _____ % (причины назначения) _____
 сильно ослабленных _____ % (причины назначения) _____
 усыхающих 64 % (причины назначения) ожог корневой шейки по окружности 3/4
 свежего сухостоя _____ %,

в том числе: свежего ветровала _____ %
 свежего бурелома _____ %

старого ветровала _____ %

в том числе: старого бурелома _____ %

старого сухостоя _____ 36 _____ %

2.4. Полнота лесного насаждения после уборки деревьев, подлежащих рубке, составит _____ 0 _____
Критическая полнота для данной категории лесных насаждений составляет _____ 0,3 _____

5. ЗАКЛЮЧЕНИЕ

С целью предотвращения негативных процессов или снижения ущерба от их воздействия назначено:

Участковое лесничество	Урочище (дача)	Квартал	Выдел	Площадь, выдела, га	Вид мероприятия	Площадь, мероприятия, га	Порода	Запас на выдел, кубм	Крайние сроки проведения
Шелопугинское		64	24	26	ССР	3,7	8Б2Л	259	2018
		64	25	14	ССР	11,7	10Б	936	2018
		64	27	89	ССР	6,8	8Б2Ос	272	2018
Итого						22,2		1467	

Ведомость перечета деревьев назначенных в рубку и абрис лесного участка прилагаются (приложение 2 и 3 к Акту)

6. Меры по обеспечению возобновления _____ Естественное заращивание _____

7. Мероприятия, необходимые для предупреждения повреждения или поражения смежных насаждений _____ Планируется проведение лесопатологического обследования _____

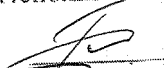
8. Сведения для расчёта понижающего коэффициента стоимости древесины:

год образования старого сухостоя _____ 2016 _____ ;

основная причина повреждения древесины _____ лесной пожар прошлых лет _____

Дата проведения обследований _____ 11 августа 2017 года _____

Исполнитель работ по проведению лесопатологических обследований:


(подпись)

Телефон 830266 2-14-42

Ведомость лесных участков с выявленными несоответствиями таксационным описаниям

Источник данных	Год проведения лесороспуска	Номер квартала	Номер выдела	Площадь выдела, га	Целевое назначение лесов	Категория защитных лесов	Номер лесопатологического выдела	Площадь лесопатологического выдела, га	Таксационная характеристика										Заложено пробных площадей	
									состав	порода	возраст, лет	средняя высота, м	средний диаметр, см	тип леса	ТУМ	полнота	бонитет	запас, км/га	количество, шт.	общая площадь, га
ТО	1986	64	24	26	Эксп	Эксп	1	3,7	8Б2Л	Б	50	14	14	Рт	С3	0,5	4	70	1	1,5
Ф	2017	64	24	26	Эксп	Эксп	1	3,7	8Б2Л	Б	80	16	16	Рт	С3	0,5	4	70		
										Л	80	16	16	Рт	С3	0,5	4	20		
ТО	1986	64	25	14	Эксп	Эксп	2	11,7	10Б	Б	60	16	18	Рт	С3	0,5	4	80	1	1,5
Ф	2017	64	25	14	Эксп	Эксп	2	11,7	10Б	Б	90	17	19	Рт	С3	0,5	4	80		
ТО	1986	64	27	89	Эксп	Эксп	3	6,8	8Б2Ос	Б	50	14	14	Рт	С3	0,3	4	40		
Ф	2017	64	27	89	Эксп	Эксп	3	6,8	8Б2Ос	Б	80	16	16	Рт	С3	0,3	4	40		
										Ос	80	16	16	Рт	С3	0,3	4	10		

ТО – таксационные описания
Ф – фактическая характеристика лесного насаждения

Исполнитель работ по проведению лесопатологических обследований: *Горюхов А.А.*

Подпись

Результаты проведения лесопатологических обследований лесных насаждений за август 2017 г.

Субъект Российской Федерации Забайкальский край (месяц) Средненское
 Участковое лесничество Шелопугинское Лесничество (лесопарк) Урочище (лесная дача)

№ кв.	№ участка	№ выдела	№ выдела, га	Лесное назначение	Категория	№ участка	№ выдела, га	Таксационная характеристика лесного насаждения										Распределение деревьев по категориям состояния, % от запаса					Признаки повреждения деревьев	Доля поврежденных деревьев, %	Причина ослабления, повреждения	Поджиг рубке, %	Рекомендуемая категория	площадь, га		
								состав	порода	возраст	средняя высота, м	средний диаметр, см	тип леса	полнота	гонимы	запас, куб. м/га	Число деревьев на проб, шт.	без признаков ослабления	ослабленные	сильно ослабленные	ущербные	свежий сухостой							старый сухостой	свежий ветровал
1	2	3	7	8	Б	80*	11	12	13	14	15	16	17	18	19	20	21	22	23	24	25	26	27	28	29	30	31	32	33	34
64	24	26	3,7	852Д	Эксп	80*	16*	16*	Р1	0,5	4	70	223			68			34						314	100	855	100	ССР	3,7
64	25	14	11,7	10Б	Эксп	90*	17*	19*	Р1	0,5	4	80	126			63			37						314	100	855	100	ССР	11,7
64	27	89	6,8	852Ос	Эксп	80*	16*	16*	Р1	0,3	4	40	133			64			36						314	100	855	100	ССР	6,8
																														22,2

Примечание – Показатели, не соответствующие таксационному описанию отмечаются «*»

Исполнитель работ по проведению лесопатологических обследований: Григорьев А.И.

Исполнитель работ по проведению лесопатологического обследования: 20266 2-М-42

Дата составления документа 22 января 2018 года

Телефон 20266 2-М-42

Ведомость перечета деревьев назначенных в рубку

ВРЕМЕННАЯ ПРОБНАЯ ПЛОЩАДЬ № 1

Субъект Российской Федерации Забайкальский край
Лесничество (лесопарк) Шелопугинское квартал 64 выдел 24
Площадь 3,7 га Размер пробной площади 1,5
Номер очага вредных организмов _____
Таксационная характеристика: тип леса РТ состав 8Б2Л Возраст 80 бонитет 4
полнота 0,5 запас на га 70 возобновление ЕЗ
Время и причина ослабления лесного насаждения: лесной пожар прошлых лет
Тип очага вредных организмов: эпизодический, хронический (подчеркнуть)
Фаза развития очага вредных организмов: начальная, нарастания численности, собственно
вспышка, кризис (подчеркнуть)
Состояние лесного насаждения, намечаемые мероприятия:
в следствии лесного пожара, насаждение полностью потеряло
свою биологическую устойчивость на 100%, рекомендуется
сплошная санитарная рубка

лиственница Кср=4,3
берёза Кср = 4,4
Кнас = 4,4

Исполнитель работ по проведению лесопатологического обследования: Глотыш АИ

Дата составления документа 22 января 2018 года Телефон 830266 2-14-42

Ведомость подсчета деревьев пробной площади № 1

Парада		дистанция																	Всего деревьев по	
Ступень глубины см.	Количество деревьев по категориям состояния, шт.																	ступеням глубины		
																		шт.	рубль	
	I	II	III	IV		V		VI			Ветровал, бурелом			Аварийные деревья						
1	2	3	4	НЗ	З	НЗ	З	НЗ	З	О	НЗ	З	О	НЗ	З	О	15	16	17	
1				5	6	7	8	9	10	11	12	13	14	15	16	17	15	16	17	18
8				5				5									12	13	14	15
12				5				6									13	14	15	16
16				17				6									22	23	24	25
20				21				1									13	14	15	16
24				5				2									6	7	8	9
28				4													6	7	8	9
0																	6	7	8	9
0																	6	7	8	9
0																	6	7	8	9
0																	6	7	8	9
0																	6	7	8	9
0																	6	7	8	9
0																	6	7	8	9
Итого %	0	0	0	64	0	0	0	32	0	0	0	0	0	0	0	0	90	100	100	100

Парада		берега																	Всего деревьев по	
Ступень глубины см.	Количество деревьев по категориям состояния, шт.																	ступеням глубины		
																		шт.	рубль	
	I	II	III	IV		V		VI			Ветровал, бурелом			Аварийные деревья						
1	2	3	4	НЗ	З	НЗ	З	НЗ	З	О	НЗ	З	О	НЗ	З	О	15	16	17	
1				5	6	7	8	9	10	11	12	13	14	15	16	17	15	16	17	18
8				15				12									40	41	42	43
12				28				12									36	37	38	39
16				19				11									22	23	24	25
20				14				8									19	20	21	22
24				11				5									6	7	8	9
0																	6	7	8	9
0																	6	7	8	9
0																	6	7	8	9
0																	6	7	8	9
0																	6	7	8	9
0																	6	7	8	9
0																	6	7	8	9
Итого %	0	0	0	64	0	0	0	36	0	0	0	0	0	0	0	0	135	140	145	150

Ведомость перечета деревьев назначенных в рубку

ВРЕМЕННАЯ ПРОБНАЯ ПЛОЩАДЬ №_2_

Субъект Российской Федерации Забайкальский край
Лесничество (лесопарк) Щелопугинское квартал 64 выдел 25
Площадь 11,7 га
Номер очага вредных организмов _____ Размер пробной площади 1,5
Таксационная характеристика:
тип леса РГ состав 10Б Возраст 90 бонитет 4
полнота 0,5 запас на га 80 возобновление ЕЗ

Время и причина ослабления лесного насаждения:
лесной пожар прошлых лет
Тип очага вредных организмов: эпизодический, хронический (подчеркнуть)
Фаза развития очага вредных организмов: начальная, нарастания численности, собственно
вспышка, кризис (подчеркнуть)
Состояние лесного насаждения, намечаемые мероприятия:
в следствии лесного пожара, насаждение полностью потеряло
свою биологическую устойчивость на 100%, рекомендуется
сплошная санитарная рубка

берёза Кср = 4,4
Кнас = 4,4

Исполнитель работ по проведению лесопатологического обследования: Готов В.А.
Дата составления документа 22 января 2018 года Телефон 230266 2-14-47

Ведомость подсчета деревьев пробной площади № 2

Ступень высоты см.	Количество деревьев по категориям системы, шт.																Всего деревьев по категориям системы		
	I						II					III					Итого	Рубль	
	1	2	3	4	5	6	7	8	9	10	11	12	13	14	15	16			17
1																		15	15
8					19													30	180
12					21													34	160
16					12													28	160
20					15													20	180
24					12													16	180
0																		0	0
0																		0	0
0																		0	0
0																		0	0
0																		0	0
0																		0	0
Итого %	0	0	0	63	0	0	0	37	0	0	0	0	0	0	0	0	0	126	180

Ведомость перечета деревьев назначенных в рубку

ВРЕМЕННАЯ ПРОБНАЯ ПЛОЩАДЬ № 3

Субъект Российской Федерации Забайкальский край
Лесничество (лесопарк) Шелопугинское квартал 64 выдел 27
Площадь 6,8 га Размер пробной площади 1,6
Номер очага вредных организмов _____
Таксационная характеристика:
тип леса РТ состав 8Б20с Возраст 80 бонитет 4
полнота 0,3 запас на га 40 возобновление ЕЗ
Время и причина ослабления лесного насаждения:

лесной пожар прошлых лет
Тип очага вредных организмов: эпизодический, хронический (подчеркнуть)
Фаза развития очага вредных организмов: начальная, нарастания численности, собственно
вспышка, кризис (подчеркнуть)
Состояние лесного насаждения, намечаемые мероприятия:
в следствии лесного пожара, насаждение полностью потеряло
свою биологическую устойчивость на 100%, рекомендуется
сплошная санитарная рубка

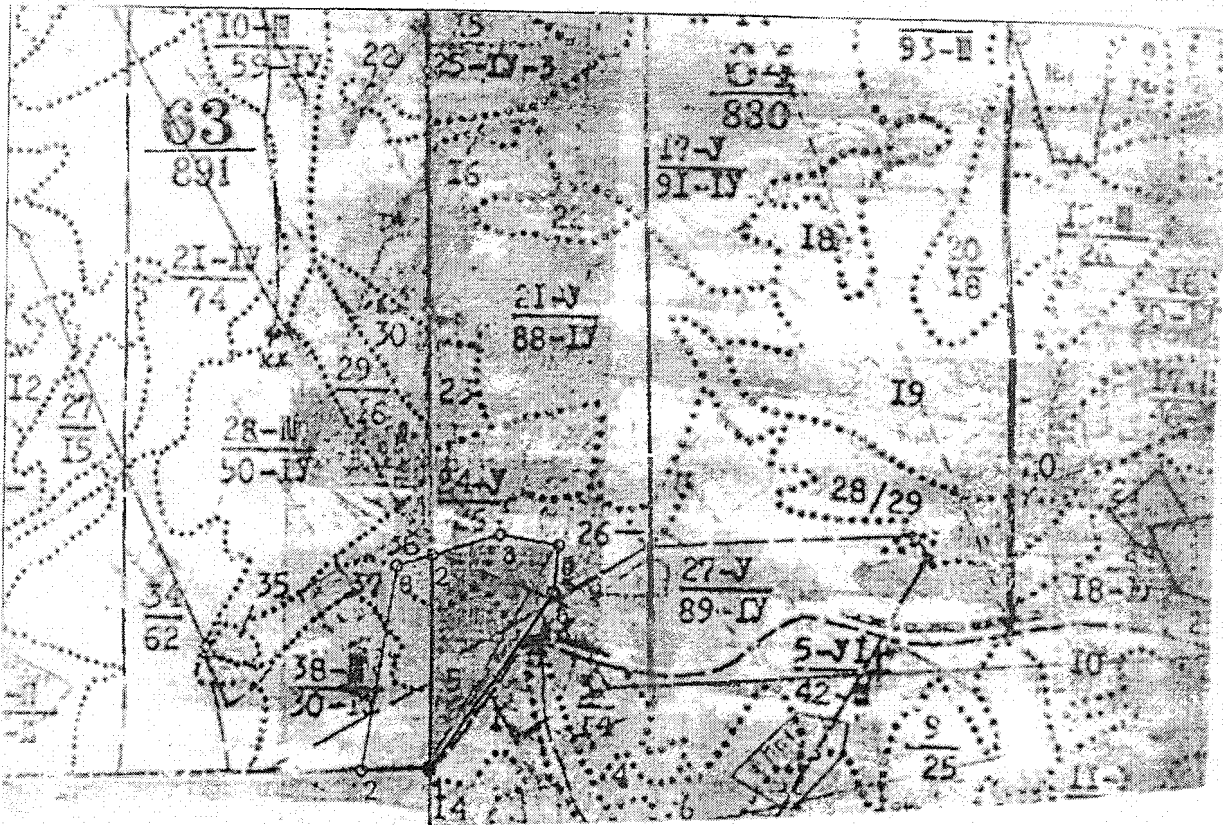
осина Кср = 4,3
берёза Кср = 4,4
Кнас = 4,4

Исполнитель работ по проведению лесопатологического обследования: _____

Дата составления документа 22.01.2012 года Телефон _____



Абрис участка

М 1:10000
*(М 1:25000)



№ выдела	Ленты (круговой площадки) перече́та				
	№ ленты (площадки)	длина, м	ширина, м	радиус, м	площадь, га
24	1	1500	10		1,5
25	2	1500	10		1,5
27	3	1600	10		1,6

Номер точек	Координаты	Румбы линий	Длина, м

Условные обозначения:  площадь проведения лесопатологического обследования
 площадь ленточного пере́та

Исполнитель работ по проведению лесопатологического обследования: _____

Дата составления документа 22.01 2017 года Телефон _____