

УТВЕРЖДАЮ:

И.о. руководителя Министерства  
природных ресурсов Забайкальского  
края



Аппоев З.Д.

« 07 » 12 2017 год.

**АКТ**  
**лесопатологического обследования № 242**

лесных насаждений Сретенского лесничества (лесопарка)

Забайкальский край (субъект Российской Федерации)

Способ лесопатологического обследования: 1. Визуальный

2. Инструментальный

**Место проведения**

Участковое лесничество	Урочище (дача)	Квартал (кварталы)	Выдел (выделы)	Площадь, га
Копунское		116	48	22,0
Итого				

Лесопатологическое обследование проведено на общей площади 22,0 га.

2. инструментальное обследование лесного участка.\*

2.1. Фактическая таксационная характеристика лесного насаждения соответствует (не соответствует) (нужное подчеркнуть) таксационному описанию. Причины несоответствия:

Давность лесоустройства 1985 год

Ведомость лесных участков с выявленными несоответствиями таксационным описаниям приведена ниже в приложении 1 к Акту.

2.2. Состояние насаждений: с нарушенной устойчивостью

с утраченной устойчивостью

причины повреждения:

лесной пожар прошлых лет

Заселено (отработано) стволовыми вредителями:

Вид вредителя	Порода	Встречаемость (% заселенных деревьев)	Степень заселения лесного насаждения (слабая, средняя, сильная)
нет			

Повреждено огнём:

Вид пожара	Порода	Состояние корневых лап		Состояние корневой шейки		Подсушивание луба	
		процент поврежденных огнем корней	процент деревьев с данным повреждением	ожог корневой шейки по окружности (1/4; 2/4; 3/4; более 3/4)	процент деревьев с данным повреждением	по окружности (1/4; 2/4; 3/4; более 3/4)	процент деревьев с данным повреждением
низовой, беглый, средней интенсивности	Берёза	100	100	более 3/4	100	более 3/4	100
	лиственница						

Поражено болезнями:

Вид болезни	Порода	Встречаемость (% пораженных деревьев)	Степень поражения лесного насаждения (слабая, средняя, сильная)
нет			

2.3. Выборке подлежит 100 % деревьев,

в том числе:

ослабленных	<u>        </u> % (причины назначения)	<u>        </u>
сильно ослабленных	<u>        </u> % (причины назначения)	<u>        </u>
усыхающих	<u>61</u> % (причины назначения)	<u>ожог корневой шейки по окружности более 3/4</u>
свежего сухостоя	<u>0</u> %	

в том числе: свежего ветровала 0 %  
 свежего бурелома \_\_\_\_\_ %  
 старого ветровала \_\_\_\_\_ %  
 в том числе: старого бурелома \_\_\_\_\_ %  
 старого сухостоя 39 %  
 аварийных \_\_\_\_\_ %

2.4. Полнота лесного насаждения после уборки деревьев, подлежащих рубке, составит 0  
 Критическая полнота для данной категории лесных насаждений составляет 0,3

### ЗАКЛЮЧЕНИЕ

С целью предотвращения негативных процессов или снижения ущерба от их воздействия назначено:

Участковое лесничество	урочище (дача)	квартал	Выдел	Площадь выдела, га	Вид мероприятия	Площадь мероприятия, га	порода	запас на выдел, куб.м	Крайние сроки проведения
Копунское		116	48	22	ССР	2,8	БЛ5Б+Ос	308	2018
							итого	308	

Ведомость перечета деревьев, назначенных в рубку, и абрис лесного участка прилагаются (приложение 2 и 3 к Акту).

Меры по обеспечению возобновления:

естественное зарастивание

Мероприятия, необходимые для предупреждения повреждения или поражения смежных насаждений:  
 Планируется проведение лесопатологического обследования

Сведения для расчета степени повреждения:

Год образования сухостоя 2016 ;

Основная причина повреждения древесины \_\_\_\_\_

лесной пожар прошлых лет

Дата проведения обследований \_\_\_\_\_

15.08.2017 г.

тел.

830246 2-15-44

Исполнитель работ по проведению лесопатологического обследования: \_\_\_\_\_

А.Н.Чернышов

\*Раздел включается в акт в случае проведения лесопатологического обследования инструментальным способом

Начальник Сретенского лесничества \_\_\_\_\_

А.Я. Окладников

МП






## Ведомость перечета деревьев назначенных в рубку

## ВРЕМЕННАЯ ПРОБНАЯ ПЛОЩАДЬ № 1

Субъект Российской Федерации	<u>Забайкальский край</u>		выдел	<u>48</u>
Лесничество (лесопарк)	<u>Конунское</u>	квартал	<u>116</u>	
Площадь	<u>2,8</u>	га	Размер пробной площади	<u>2,8</u>
Номер очага вредных организмов			бонитет	<u>3</u>
Таксационная характеристика:			возобновление	<u>ЕЗ</u>
тип леса	<u>Рт</u>	состав	<u>5Л5Б+Ос</u>	возраст <u>110</u>
полнота	<u>0,4</u>	запас на га	<u>110</u>	
Время и причина ослабления лесного насаждения:				
<u>лесной пожар прошлых лет</u>				
Тип очага вредных организмов: эпизодический, хронический (подчеркнуть)				
Фаза развития очага вредных организмов: начальная, нарастания численности, собственно вспышка, кризис (подчеркнуть)				
Состояние лесного насаждения, намечаемые мероприятия:				
<u>в следствии лесного пожара, насаждение полностью потеряло</u>				
<u>свою биологическую устойчивость на 100%, рекомендуется</u>				
<u>сплошная санитарная рубка</u>				

лиственница Кср = 4,4  
берёза Кср = 4,4  
Кнас = 4,4

Исполнитель работ по проведению лесопатологического обследования:  А.Н.Чернышов

Дата составления документа 04.11.2017 года Телефон 8 30246 2-15-44

Возможность перечета объема по пробной площади М 1

Порода - **лиственница**

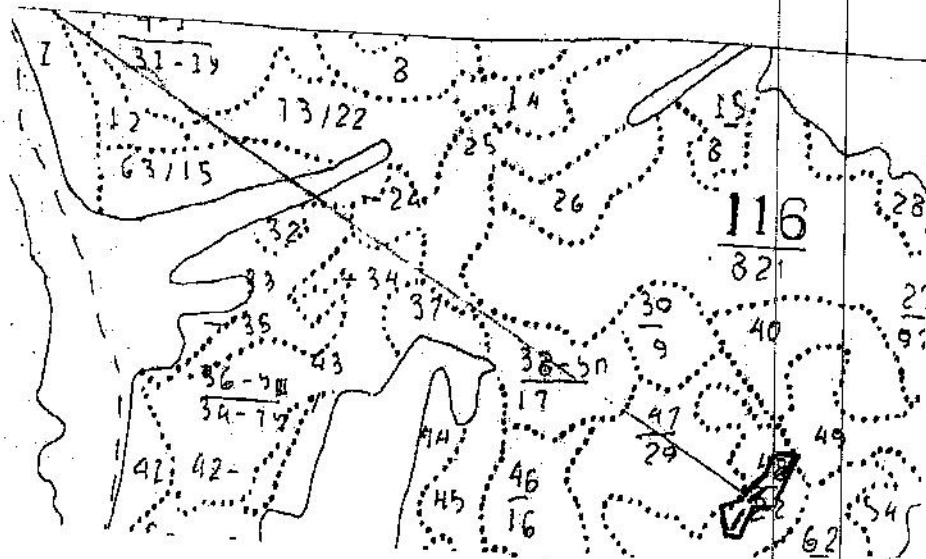
Ступень толщины, см.	Количество деревьев по категориям состояния, шт.															Всего деревьев по ступеням толщины		
	I			IV		V		VI			Ветровал, бурелом			Аварийные деревья			шт.	в т.ч. подлежат рубке %
	1	2	3	НЗ	З	НЗ	З	НЗ	З	О	НЗ	З	О	НЗ	З	О		
1	2	3	4	5	6	7	8	9	10	11	12	13	14	15	16	17	15	16
8				3				1									4	100
12				15				2									17	100
16				16				16									32	100
20				18				12									30	100
24				11				12									23	100
28				12				3									15	100
32																	0	0
36																	0	0
40																	0	0
44																	0	0
48																	0	0
Итого %	0	0	0	62	0	0	0	38	0	0	0	0	0	0	0	0	121	100

Порода - **береза**

Ступень толщины, см.	Количество деревьев по категориям состояния, шт.															Всего деревьев по ступеням толщины		
	I			IV		V		VI			Ветровал, бурелом			Аварийные деревья			шт.	в т.ч. подлежат рубке %
	1	2	3	НЗ	З	НЗ	З	НЗ	З	О	НЗ	З	О	НЗ	З	О		
1	2	3	4	5	6	7	8	9	10	11	12	13	14	15	16	17	15	16
8				3				1									4	100
12				18				6									24	100
16				15				16									31	100
20				17				15									32	100
24				18				14									32	100
28																	0	0
32																	0	0
36																	0	0
40																	0	0
44																	0	0
48																	0	0
Итого %	0	0	0	57	0	0	0	43	0	0	0	0	0	0	0	0	121	100

М 1:10000  
\*(М 1:25000)

Абрис участка


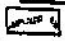


№ выдела	Ленты (круговой площадки) перече́та				
	№ ленты (площадки)	длина, м	ширина, м	радиус, м	площадь, га
11	I	2900	10		2,9

Номер точек	Координаты	Румбы линий	Длина, м

Условные обозначения:

-  площадь проведения лесопатологического обследования
-  площадь ленточного пере́чета

Исполнитель работ по проведению лесопатологического обследования:

А.Н. Чернышов

Дата составления документа

24.11. 2017 года

Телефон 830246 2-15-44