

УТВЕРЖДАЮ:
Министр природных ресурсов
Забайкальского края

А.И. Волков
«09» 01 2017г.

Акт
Лесопатологического обследования № 239

Лесных насаждений Сретенского лесничества (лесопарка)
Забайкальский край (субъект Российской Федерации)

Способ лесопатологического обследования:

1. Визуальный

2. Инструментальный

Место проведения

Участковое лесничество	Урочище (дача)	Квартал (кварталы)	Выдел (выделы)	Площадь, га
Шелопугинское		286	8	54
Шелопугинское		286	10	27

Лесопатологическое обследование на общей площади 81 га.

3

сильно ослабленных _____ % (причины назначения) _____

усыхающих 59 % (причины назначения) ожог корневой шейки по окружности 3/4

свежего сухостоя _____ %,

в том числе: свежего ветровала _____ %

свежего бурелома _____ %

старого ветровала _____ %

в том числе: старого бурелома _____ %

старого сухостоя 41 %

Полнота лесного насаждения после уборки деревьев, подлежащих рубке, составит 0

Критическая полнота для данной категории лесных насаждений составляет 0,3

Квартал 286 выдел 10

Выборке подлежит 100 % деревьев,

в том числе:

ослабленных _____ % (причины назначения) _____

сильно ослабленных _____ % (причины назначения) _____

усыхающих 57 % (причины назначения) ожог корневой шейки по окружности 3/4

свежего сухостоя _____ %,

в том числе: свежего ветровала _____ %

свежего бурелома _____ %

старого ветровала _____ %

в том числе: старого бурелома _____ %

старого сухостоя 43 %

2.4. Полнота лесного насаждения после уборки деревьев, подлежащих рубке, составит 0

Критическая полнота для данной категории лесных насаждений составляет 0,3

5. ЗАКЛЮЧЕНИЕ

С целью предотвращения негативных процессов или снижения ущерба от их воздействия назначено:

Участковое лесничество	Урочище (дача)	Квартал	Выдел	Площадь, выдела, га	Вид мероприятия	Площадь, мероприятия, га	Порода	Запас на выдел, кубм	Крайние сроки проведения
Шелопугинское		286	8	54	ССР	0,4	10Б+Ос+Л	28	2018
		286	10	27	ССР	13,5	6Л4Б+Ос	945	2018
Итого						13,9		973	

Ведомость перечета деревьев назначенных в рубку и абрис лесного участка прилагаются (приложение 2 и 3 к Акту)

6. Меры по обеспечению возобновления Естественное заращивание

7. Мероприятия, необходимые для предупреждения повреждения или поражения смежных насаждений Планируется проведение лесопатологического обследования

8. Сведения для расчёта понижающего коэффициента стоимости древесины:

год образования старого сухостоя 2016 :

основная причина повреждения древесины лесной пожар прошлых лет

Дата проведения обследований 16 августа 2017 года

Исполнитель работ по проведению лесопатологических обследований:

Александр М.В.

Александр М.В.
(подпись)

Телефон 830266 2-14-42

Ведомость лесных участков с выявленными несоответствиями таксационным описаниям

Источник данных	Год проведения лесоростового	Номер квартала	Номер выдела	Площадь выдела, га	Целевое назначение лесов	Категория защитных лесов	Номер лесопатологического выдела	Площадь лесопатологического выдела, га	Таксационная характеристика										Заложено пробных площадей				
									состав	попада	возраст, лет	средняя высота, м	средний диаметр, см	тип леса	ТУМ	полнота	бонитет	запас, км/га	количество, шт.	общая площадь, га			
ТО	1986	286	8	54	Защ	Зел. зона	1	0,4	10Б+Ос+Л	Б	45	12	10	Рт	С3	0,9	4	90					
Ф	2017	286	8	54	Защ	Зел. зона	1	0,4	10Б+Ос+Л		45	12	10	Рт	С3	0,6	4	70		1		0,4	
										Б	45	12	10	Рт	С3	0,6	4	10					
										Л	45	12	10	Рт	С3	0,6	4	50					
										Ос	45	12	10	Рт	С3	0,6	4	10					
ТО	1986	286	10	27	Защ	Зел. зона	2	13,5	6Л4Б+Ос	Л	70	15	16	Род	С2	0,7	4	150					
Ф	2017	286	10	27	Защ	Зел. зона	2	13,5	6Л4Б+Ос		70	15	16	Род	С2	0,3	4	70		1		1,5	
										Л	70	15	16	Род	С2	0,3	4	50					
										Б	70	15	16	Род	С2	0,3	4	10					
										Ос	70	15	16	Род	С2	0,3	4	10					

ТО – таксационные описания
Ф – фактическая характеристика лесного насаждения

Исполнитель работ по проведению лесопатологических обследований:

Подпись *В.В. В*

В.В. В

Результаты проведения лесопатологических обследований лесных насаждений за август 2017 г.

Субъект Российской Федерации Забайкальский край (месяц) Среденское
 Участковое лесничество Шелопугинское Лесничество (лесопарк) Урочище (лесная дача)

Номер насаждения	Номер выдела	Площадь выдела, га	Лесное назначение	Категория защитных лесов	Площадь лесопатологического выдела	Площадь лесопатологического выдела, га	Таксономия характеристика лесного насаждения										Число деревьев на пробе, шт.	Распределение деревьев по категориям состояния, % от запаса										Признаки повреждения деревьев	Доля поврежденных деревьев, %	Причина ослабления, повреждения	Подлежит рубке, %	вид	Рекомендуемая семья/мероприятия		
							состав	порода	возраст	средняя высота, м	средний диаметр, см	тип леса	полнота	фоннет	запас, куб. м/га	без признаков ослабления		ослабленные	сильно ослабленные	умывающие	свежий дуплостой	старый дуплостой	свежий ветровал	старый ветровал	свежий бурелом	старый бурелом	защипанные деревья								
1	2	3	4	5	6	7	8	9	10	11	12	13	14	15	16	17	18	19	20	21	22	23	24	25	26	27	28	29	30	31	32	33	34		
286	8	54	Защ	Зел зона	1	0.4	10Б+Ос Т.Л	Б	45	12	10	Рт	0.6*	4	70*	61			59	41							314	100	855	100	ССР	0.4			
286	10	27	Защ	Зел зона	2	13.5	6П4Б+ Ос	Л	70	15	16	Род	0.3*	4	70*	162			57	43							314	100	855	100	ССР	13.5			
																																		13.9	

Примечание – Показатели, не соответствующие таксационному описанию отмечаются «*»
 Исполнитель работ по проведению лесопатологических обследований: Дубов А.В.
 Исполнитель работ по проведению лесопатологического обследования: Дубов А.В.
 Дата составления документа 21.08.2018 года Телефон 8 30246 2-15-44

Ведомость перечета деревьев назначенных в рубку

ВРЕМЕННАЯ ПРОБНАЯ ПЛОЩАДЬ № 1

Субъект Российской Федерации Забайкальский край
Лесничество (лесопарк) Шелопугинское квартал 286 выдел 8
Площадь 0,4 га
Номер очага вредных организмов _____ Размер пробной площади 0,4
Таксационная характеристика:
тип леса Рт состав 10Б+Ос+Л Возраст 45 бонитет 4
полнота 0,6 запас на га 70 возобновление Е3

Время и причина ослабления лесного насаждения:

лесной пожар прошлых лет

Тип очага вредных организмов: эпизодический, хронический (подчеркнуть)

Фаза развития очага вредных организмов: начальная, нарастания численности, собственно вспышка, кризис (подчеркнуть)

Состояние лесного насаждения, намечаемые мероприятия:

в следствии лесного пожара, насаждение полностью потеряло

свою биологическую устойчивость на 100%, рекомендуется

сплошная санитарная рубка

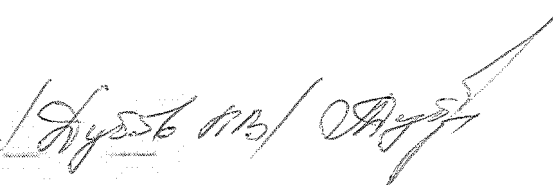
осина Кср = 4,4

лиственница Кср = 4,3

берёза Кср = 4,4

Кнас = 4,4

Исполнитель работ по проведению лесопатологического обследования:



Дата составления документа 22.01.2018 года

Телефон 8 30266 2-14-42

Ведомость перечета деревьев пробной насаждения № 1

Порода: дуб черешчатый

Степень толщины, см.	Количество деревьев по категориям состояния, шт.																	Всего деревьев по степени толщины								
	I			II			III			IV			V			VI			Ветровал, бурелом			Аварийные деревья			шт.	рубле
	1	2	3	4	5	6	7	8	9	10	11	12	13	14	15	16	17	18	19	20	21	22				
1																									15	16
8																									2	100
12																									5	100
16																									5	100
20																									3	100
24																									3	100
28																									2	0
0																									0	0
0																									0	0
0																									0	0
0																									0	0
0																									0	0
0																									0	0
Итого %	0	0	0	0	65	0	0	0	0	15	0	0	0	0	0	0	0	0	0	0	0	0	0	0	20	100

Порода: береза

Степень толщины, см.	Количество деревьев по категориям состояния, шт.																	Всего деревьев по степени толщины								
	I			II			III			IV			V			VI			Ветровал, бурелом			Аварийные деревья			шт.	рубле
	1	2	3	4	5	6	7	8	9	10	11	12	13	14	15	16	17	18	19	20	21	22				
1																									15	16
8																									4	100
12																									8	100
16																									5	100
20																									6	100
24																									7	100
0																									0	0
0																									0	0
0																									0	0
0																									0	0
0																									0	0
0																									0	0
0																									0	0
Итого %	0	0	0	0	57	0	0	0	0	13	0	0	0	0	0	0	0	0	0	0	0	0	0	0	30	100

Порода: осина

Степень толщины, см.	Количество деревьев по категориям состояния, шт.																	Всего деревьев по степени толщины								
	I			II			III			IV			V			VI			Ветровал, бурелом			Аварийные деревья			шт.	рубле
	1	2	3	4	5	6	7	8	9	10	11	12	13	14	15	16	17	18	19	20	21	22				
1																									3	100
12																									3	100
16																									3	100
20																									2	100
24																									0	0
0																									0	0
0																									0	0
0																									0	0
0																									0	0
0																									0	0
0																									0	0
0																									0	0
Итого %	0	0	0	0	55	0	0	0	0	15	0	0	0	0	0	0	0	0	0	0	0	0	0	0	11	100

Ведомость перечета деревьев назначенных в рубку

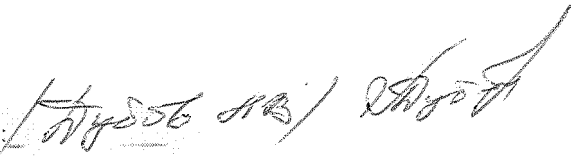
ВРЕМЕННАЯ ПРОБНАЯ ПЛОЩАДЬ № 2

Субъект Российской Федерации Забайкальский край
Лесничество (лесопарк) Шелопугинское квартал 286 выдел 10
Площадь 13,5 га
Номер очага вредных организмов _____ Размер пробной площади 1,5
Таксационная характеристика:
тип леса _____ Род _____ состав 6Л4Б+Ос Возраст 70 бонитет 4
полнота 0,3 запас на га 70 возобновление ЕЗ
Время и причина ослабления лесного насаждения:
лесной пожар прошлых лет

Тип очага вредных организмов: эпизодический, хронический (подчеркнуть)
Фаза развития очага вредных организмов: начальная, нарастания численности, собственно
вспышка, кризис (подчеркнуть)
Состояние лесного насаждения, намечаемые мероприятия:
в следствии лесного пожара, насаждение полностью потеряло
свою биологическую устойчивость на 100%, рекомендуется
сплошная санитарная рубка

осина Кср = 4,5
лиственница Кср = 4,4
берёза Кср = 4,5
Кнас = 4,4

Исполнитель работ по проведению лесопатологического обследования:



Дата составления документа 22.01.2018 года Телефон 8 30266 2-14-42

Всего: перепись деревьев пробной площади №

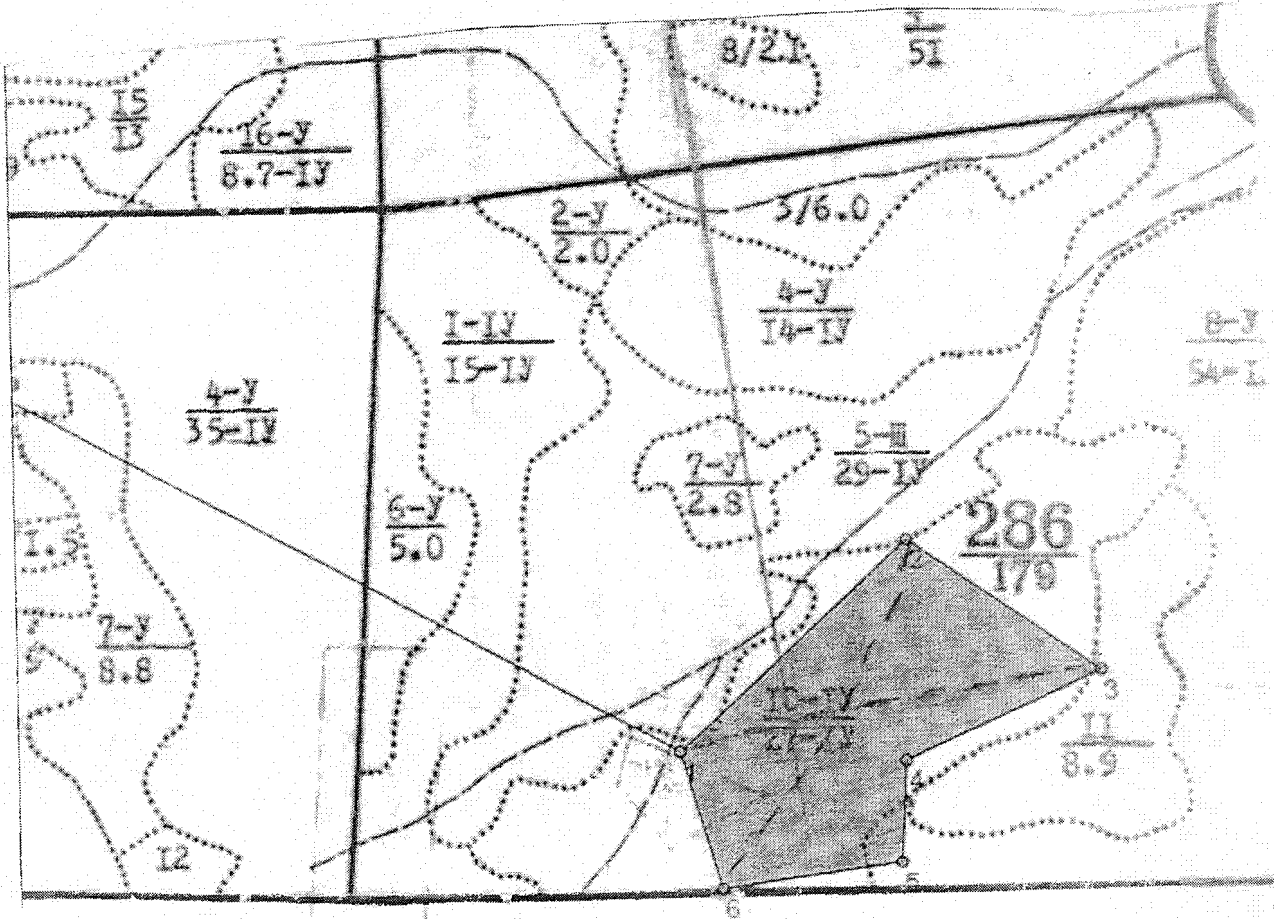
Порода		Количество деревьев по категориям состояния, шт.																	Всего деревьев по						
Ступень развития, см.	Плотность, шт./га	Количество деревьев по категориям состояния, шт.															Всего деревьев по								
		I						II						III			IV		V		VI			Итого	%
		1	2	3	4	5	6	7	8	9	10	11	12	13	14	15	16	17	18	19	20				
1	2	3	4	5	6	7	8	9	10	11	12	13	14	15	16	17	18	19	20	21	22				
8				1																					
12				1																					
16				14																					
20				12																					
24				8																					
28				1																					
0																									
0																									
0																									
0																									
0																									
0																									
Итого %	0	0	0	63	0	0	0	37	0	0	0	0	0	0	0	0	0	0	0	71	100				

Порода		Количество деревьев по категориям состояния, шт.																	Всего деревьев по						
Ступень развития, см.	Плотность, шт./га	Количество деревьев по категориям состояния, шт.															Всего деревьев по								
		I						II						III			IV		V		VI			Итого	%
		1	2	3	4	5	6	7	8	9	10	11	12	13	14	15	16	17	18	19	20				
1	2	3	4	5	6	7	8	9	10	11	12	13	14	15	16	17	18	19	20	21	22				
8				3																					
12				14																					
16				13																					
20				5																					
24				4																					
0																									
0																									
0																									
0																									
0																									
0																									
0																									
Итого %	0	0	0	51	0	0	0	49	0	0	0	0	0	0	0	0	0	0	0	76	100				

Порода		Количество деревьев по категориям состояния, шт.																	Всего деревьев по						
Ступень развития, см.	Плотность, шт./га	Количество деревьев по категориям состояния, шт.															Всего деревьев по								
		I						II						III			IV		V		VI			Итого	%
		1	2	3	4	5	6	7	8	9	10	11	12	13	14	15	16	17	18	19	20				
1	2	3	4	5	6	7	8	9	10	11	12	13	14	15	16	17	18	19	20	21	22				
8				1																					
12				2																					
16				2																					
20				2																					
24				3																					
0																									
0																									
0																									
0																									
0																									
0																									
0																									
Итого %	0	0	0	63	0	0	0	47	0	0	0	0	0	0	0	0	0	0	0	15	100				

Абрис участка

М 1:10000
*(М 1:25000)



№ выдела	Ленты (круговой площадки) пересчета				
	№ ленты (площадки)	длина, м	ширина, м	радиус, м	площадь, га
8	1	400	10		0.4
10	2	1500	10		1.5

Номер точек	Координаты	Румбы линий	Длина, м

Условные обозначения: площадь проведения лесопатологического обследования
 площадь ленточного пересета

Исполнитель работ по проведению лесопатологического обследования: *Александр С.В. / [Signature]*
Дата составления документа *20.01.* 2018 года Телефон 830266 2-14-42