

Приложение 2
к приказу Минприроды России
от 16.09.2016 № 480

УТВЕРЖДАЮ:
И.о. Руководителя Министерства природных
ресурсов Забайкальского края
Аппосев З.Д.
« 04 » 12 2017 год

Акт
лесопатологического обследования № 238
лесных насаждений Сретенского лесничества (лесопарка)
Забайкальский край (субъект РФ)

Способ лесопатологического обследования: 1. Визуальный
2. Инструментальный

Место проведения

Участковое лесничество	Урочище (дача)	Квартал (кварталы)	Выдел (выделы)	Площадь, га
Копунское		127	42	25
		127	34	20
		127	43	1

Лесопатологическое обследование проведено на общей площади 46 га.

2. Инструментальное обследование лесного участка

1. Фактическая таксационная характеристика лесного насаждения соответствует (не соответствует) (нужное подчеркнуть) таксационному описанию. Причины несоответствия:

Давность лесоустройства 1985 год

Ведомость лесных участков с выявленными несоответствиями таксационным описаниям приведена в приложении I к Акту.

2. Состояние насаждений: с нарушенной устойчивостью с утраченной устойчивостью
 причины повреждения: лесной пожар прошлых лет

В том числе:

заселено (отработано) стволовыми вредителями

Вид вредителя	Порода	Встречаемость (% заселённых деревьев)	Степень заселения лесного насаждения (слабая, средняя, сильная)
нет			

Повреждено огнём

Вид пожара	Порода	Состояние корневых лап		Состояние корневой шейки		Подёшивание луба	
		процент повреждённых огнём корней	процент деревьев с данным повреждением	ожог корневой шейки по окружности (1/4; 2/4; 3/4; более 3/4)	процент деревьев с данным повреждением	по окружности (1/4; 2/4; 3/4; более 3/4)	процент деревьев с данным повреждением
Низовой	Лиственница	100	100	3/4	100	3/4	100
средней	Осина						
интенсивн ости	Берёза						

Поражено болезнями

Вид болезни	Порода	Встречаемость (% поражённых деревьев)	Степень поражения лесного насаждения (слабая, средняя, сильная)
нет			

2.3. Квартал 127 выдел 42

Выборке подлежит 100 % деревьев,

в том числе:

ослабленных % (причины назначения) _____

сильно ослабленных _____ % (причины назначения) _____
 усыхающих 50 % (причины назначения) ожог корневой шейки по окружности 3/4
 свежего сухостоя _____ %,

в том числе: свежего ветровала _____ %

свежего бурелома _____ %

старого ветровала _____ %

в том числе: старого бурелома _____ %

старого сухостоя 50 %

Полнота лесного насаждения после уборки деревьев, подлежащих рубке, составит _____
 Критическая полнота для данной категории лесных насаждений составляет 0,3 0

Квартал 127 выдел 34

Выборке подлежит 100 % деревьев,

в том числе:

ослабленных _____ % (причины назначения) _____

сильно ослабленных _____ % (причины назначения) _____

усыхающих 49 % (причины назначения) ожог корневой шейки по окружности 3/4

свежего сухостоя _____ %,

в том числе: свежего ветровала _____ %

свежего бурелома _____ %

старого ветровала _____ %

в том числе: старого бурелома _____ %

старого сухостоя 51 %

Квартал 127 выдел 43

Выборке подлежит 100 % деревьев,

в том числе:

ослабленных _____ % (причины назначения) _____

сильно ослабленных _____ % (причины назначения) _____

усыхающих 53 % (причины назначения) ожог корневой шейки по окружности 3/4

свежего сухостоя _____ %,

в том числе: свежего ветровала _____ %

свежего бурелома _____ %

старого ветровала _____ %

в том числе: старого бурелома _____ %

старого сухостоя _____ 48 %

2.4. Полнота лесного насаждения после уборки деревьев, подлежащих рубке, составит _____ 0
Критическая полнота для данной категории лесных насаждений составляет 0,3

5. ЗАКЛЮЧЕНИЕ

С целью предотвращения негативных процессов или снижения ущерба от их воздействия назначено:

Участковое лесничество	Урочище (дача)	Квартал	Выдел	Площадь, выдела, га	Вид мероприятия	Площадь, мероприятия, га	Порода	Запас на выдел, кубм	Крайние сроки проведения
Копунское		127	42	25	ССР	8,8	5Л4Б 1ОС	1056	2018
		127	34	20	ССР	2,3	5Б5О С	69	2018
		127	20	1,0	ССР	1,3	5Л3Б 2ОС	13	2018
Итого						12,4		1138	

Ведомость перечета деревьев назначенных в рубку и абрис лесного участка прилагаются (приложение 2 и 3 к Акту)

6. Меры по обеспечению возобновления _____ Естественное зарращивание

7. Мероприятия, необходимые для предупреждения повреждения или поражения смежных насаждений _____ Планируется проведение лесопатологического обследования


8. Сведения для расчёта понижающего коэффициента стоимости древесины:


год образования старого сухостоя _____ 2016

основная причина повреждения древесины _____ лесной пожар прошлых лет

Дата проведения обследований _____ 26 августа 2017 года

Исполнитель работ по проведению лесопатологических обследований:


(подпись) А.Н.Чернышов

Начальник Сретенского лесничества: _____  А.Я. Окладников

МП

Результаты проведения лесопатологических обследований лесных насаждений за август 2017 г.

Субъект Российской Федерации Забайкальский край (месяц) август
 Участковое лесничество Копунское Лесничество (лесопарк) Среденское
 Урочище (лесная дача) Среденское

Номер квартала	Номер выдела	Площадь выдела, га	Целевое назначение лесов	Категория защитных лесов	Номер лесопатологического выдела	Площадь лесопатологического выдела, га	Таксационная характеристика лесного насаждения										Распределение деревьев по категориям состояния, % от запаса										Причина ослабления, повреждения	Доля поврежденных деревьев, %	Рекомендуемые мероприятия								
							состав	порода	возраст	средняя высота, м	средний диаметр, см	тип леса	полнота	фонит	запас, куб. м/га	число деревьев на проб, шт.	без признаков ослабления	ослабленные	сильно ослабленные	усыхающие	свежий сухостой	старый сухостой	свежий ветровал	старый ветровал	свежий бурелом	старый бурелом				аварийные деревья	признаки повреждения деревьев	Полскит рубки, %					
127	42	25	Эжл	Эж	1	8,8	8	9	10	11	12	13	14	15	16	17	18	19	20	21	22	23	24	25	26	27	28	29	30	31	32	33	34	Вид	Площадь, га		
			5Л4Б10	Л	100	20	26	БР	0,4	3	120	368								50	50																
127	34	20	Эжл	Эж	2	2,3	5	6	15	6	4	РТ	0,7	3	30	258				49	51																
			5Б30С	Б	15	6	4	РТ																													
127	43	1	Эжл	Эж	3	1,3	5	1	5	1	1	РТ	0,6	3	10	111				33	48																
			5Л3Б20	Л	5	1	1	РТ																													
			С	С																																	

Примечание – Показатели, не соответствующие таксационному описанию отмечаются «*»
 Исполнитель работ по проведению лесопатологических обследований: А.Н. Чернышов
 Исполнитель работ по проведению лесопатологического обследования: А.Н. Чернышов
 Дата составления документа 19.11.2017 года Телефон 8 302462-15-44

Ведомость перечета деревьев назначенных в рубку

ВРЕМЕННАЯ ПРОБНАЯ ПЛОЩАДЬ № 1

Субъект Российской Федерации Забайкальский край
Лесничество (лесопарк) Копунское квартал 127 выдел 42
Площадь 8,8 га
Номер очага вредных организмов _____ Размер пробной площади 3
Таксационная характеристика:
тип леса РТ состав 5Л4Б1Ос Возраст 100 бонитет 3
полнота 0,4 запас на га 120 возобновление ЕЗ
Время и причина ослабления лесного насаждения: _____

лесной пожар прошлых лет
Тип очага вредных организмов: эпизодический, хронический (подчеркнуть)
Фаза развития очага вредных организмов: начальная, нарастания численности, собственно
вспышка, кризис (подчеркнуть)
Состояние лесного насаждения, намечаемые мероприятия:
в следствии лесного пожара, насаждение полностью потеряло
свою биологическую устойчивость на 100%, рекомендуется
сплошная санитарная рубка

лиственница Кср = 4,4
берёза Кср = 4,5
осина Кср = 4,5
Кнас = 4,5

Исполнитель работ по проведению лесопатологического обследования: А.Н.Чернышов

Дата составления документа 9.11.2017 года Телефон 8 30246 2-15-44

Веломость перечета дерева пробной площади № 1

Порода - **лиственница**

Степень толщины, см.	Количество деревьев по категориям состояния, шт.																	Всего деревьев по ступеням толщины	
	I						II						III					шт.	в т.ч. поделит рубке %
	1	2	3	4	НЗ	З	НЗ	З	НЗ	З	О	НЗ	З	О	НЗ	З	О		
1					5	6	7	8	9	10	11	12	13	14	15	16	17	13	16
8					29													48	100
12					24													49	100
16					33													50	100
20					35													53	100
24					8													18	100
28					8													13	0
0																		0	0
0																		0	0
0																		0	0
0																		0	0
0																		0	0
Итого %	0	0	0	0	53	0	0	0	47	0	0	0	0	0	0	0	0	232	100

Порода - **береза**

Степень толщины, см.	Количество деревьев по категориям состояния, шт.																	Всего деревьев по ступеням толщины	
	I						II						III					шт.	в т.ч. поделит рубке %
	1	2	3	4	НЗ	З	НЗ	З	НЗ	З	О	НЗ	З	О	НЗ	З	О		
1					5	5	7	8	9	10	11	12	13	14	15	16	17	15	16
8					8													20	100
12					6													20	100
16					3													22	100
20					5													8	100
24																		10	100
0																		0	0
0																		0	0
0																		0	0
0																		0	0
0																		0	0
0																		0	0
Итого %	0	0	0	0	34	0	6	0	66	0	0	0	0	0	0	0	0	80	100

Порода - **осина**

Степень толщины, см.	Количество деревьев по категориям состояния, шт.																	Всего деревьев по ступеням толщины	
	I						II						III					шт.	в т.ч. поделит рубке %
	1	2	3	4	НЗ	З	НЗ	З	НЗ	З	О	НЗ	З	О	НЗ	З	О		
1					5	6	7	8	9	10	11	12	13	14	15	16	17	15	16
8					18													21	100
12					1													24	100
16					4													5	100
20																		5	100
24																		0	0
0																		0	0
0																		0	0
0																		0	0
0																		0	0
0																		0	0
0																		0	0
Итого %	0	0	0	0	45	0	0	0	55	0	0	0	0	0	0	0	0	56	100

Ведомость перечета деревьев назначенных в рубку

ВРЕМЕННАЯ ПРОБНАЯ ПЛОЩАДЬ № 2

Субъект Российской Федерации Забайкальский край
Лесничество (лесопарк) Копунское квартал 127 выдел 34
Площадь 2,3 га
Номер очага вредных организмов _____ Размер пробной площади 2,3
Таксационная характеристика: _____
тип леса РТ состав 5Б5Ос Возраст 15 бонитет 3
полнота 0,7 запас на га 30 возобновление ЕЗ
Время и причина ослабления лесного насаждения: _____
лесной пожар прошлых лет
Тип очага вредных организмов: эпизодический, хронический (подчеркнуть)
Фаза развития очага вредных организмов: начальная, нарастания численности, собственно
вспышка, кризис (подчеркнуть)
Состояние лесного насаждения, намечаемые мероприятия:
в следствии лесного пожара, насаждение полностью потеряло
свою биологическую устойчивость на 100%, рекомендуется
сплошная санитарная рубка

берёза Кср = 4,5
осина Кср = 4,5
Кнас = 4,5

Исполнитель работ по проведению лесопатологического обследования: А.Н.Чернышов

Дата составления документа 19.11. 2017 года Телефон 8 30246 2-15-44

Ведомость перечета деревьев пробной площади № 1

Степень толщины, см.	Перола березы																	Всего деревьев по ступням толщины в т.ч. полевая	
	Количество деревьев по категориям состояния, шт.																		
	I	II	III	IV		V		VI		Ветропад, бурелом			Аварийные деревья			шт.	%		
1	2	3	4	НЗ	З	НЗ	З	НЗ	З	О	НЗ	З	О	НЗ	З	О	15	16	
8				8	6	7	6	9	10	11	12	13	14				15	16	
12								15									23	100	
16				6				9									15	100	
20				15				13									28	100	
24				15				12									27	100	
0				14				17									31	100	
0																	0	0	
0																	0	0	
0																	0	0	
0																	0	0	
0																	0	0	
Итого %	0	0	0	47	0	0	0	43	0	0	0	0	0	0	0	0	124	100	

Степень толщины, см.	Перола осина																	Всего деревьев по ступням толщины в т.ч. полевая	
	Количество деревьев по категориям состояния, шт.																		
	I	II	III	IV		V		VI		Ветропад, бурелом			Аварийные деревья			шт.	%		
1	2	3	4	НЗ	З	НЗ	З	НЗ	З	О	НЗ	З	О	НЗ	З	О	15	16	
8				6	6	7	8	9	10	11	12	13	14				15	16	
12				11				15									23	100	
16				20				15									26	100	
20				24				16									30	100	
24								14									38	100	
0																	0	0	
0																	0	0	
0																	0	0	
0																	0	0	
0																	0	0	
0																	0	0	
0																	0	0	
Итого %	0	0	0	54	0	0	0	46	0	0	0	0	0	0	0	0	127	100	

Ведомость перечета деревьев назначенных в рубку

ВРЕМЕННАЯ ПРОБНАЯ ПЛОЩАДЬ № 3

Субъект Российской Федерации Забайкальский край
Лесничество (лесопарк) Копунское квартал 127 выдел 43
Площадь 1,3 га
Номер очага вредных организмов _____ Размер пробной площади 1,3
Таксационная характеристика: _____
тип леса РТ состав 5ЛЗБ2Ос Возраст 5 бонитет 3
полнота 0,6 запас на га 10 возобновление ЕЗ
Время и причина ослабления лесного насаждения: _____
лесной пожар прошлых лет
Тип очага вредных организмов: эпизодический, хронический (подчеркнуть)
Фаза развития очага вредных организмов: начальная, нарастания численности, собственно
вспышка, кризис (подчеркнуть)
Состояние лесного насаждения, намечаемые мероприятия:
в следствии лесного пожара, насаждение полностью потеряло
свою биологическую устойчивость на 100%, рекомендуется
сплошная санитарная рубка

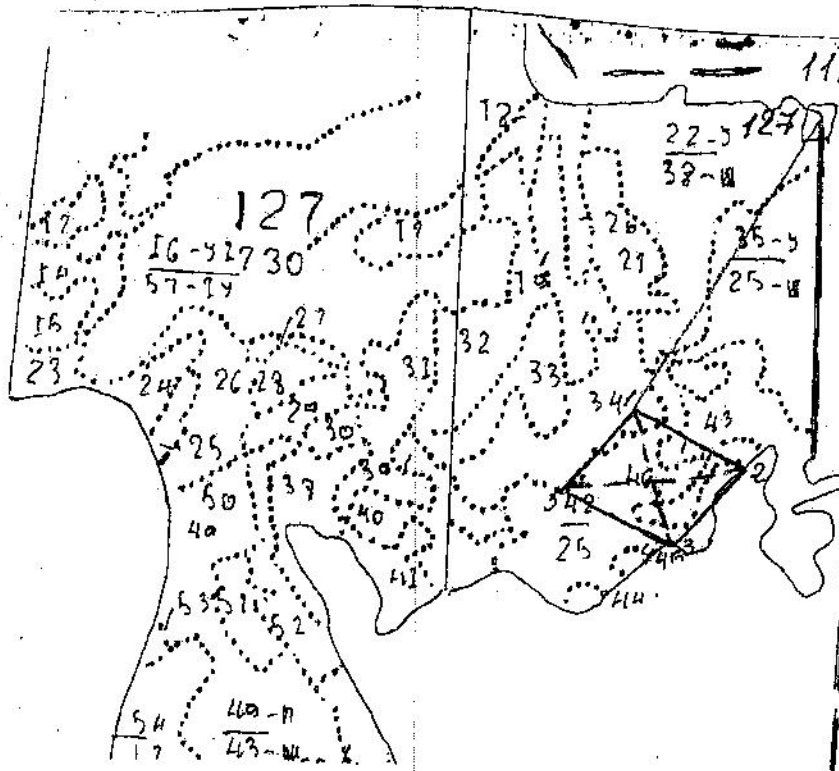
лиственница Кср = 4,4
берёза Кср = 4,5
осина Кср = 4,5
Кнас = 4,4

Исполнитель работ по проведению лесопатологического обследования: А.Н.Чернышов

Дата составления документа 29.11. 2017 года Телефон 8 30246 2-15-44

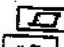
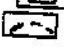
Абрис участка

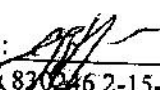
M 1:10000
*(M 1:25000)



№ выдела	Ленты (круговой площадки) перечета				
	№ ленты (площадки)	длина, м	ширина, м	радиус, м	площадь, га
42	1	3000	10		3
34	1	2300	10		2,3
43	1	1300	10		1,3

Номер точек	Координаты	Румбы линий	Длина, м

Условные обозначения:  площадь проведения лесопатологического обследования
 площадь ленточного перечета

Исполнитель работ по проведению лесопатологического обследования:  А.Н.Чернышов
Дата составления документа: 19.11.2017 года Телефон 830246 2-15-44