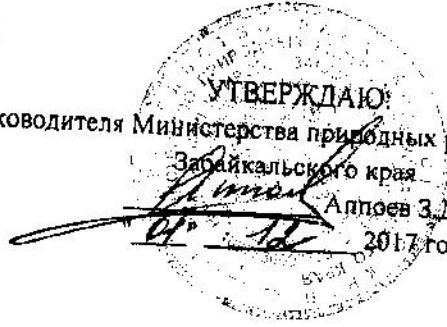


И.о. Руководителя Министерства природных ресурсов  
Забайкальского края  
Аппоев З.Д.  
2017 год



Акт  
лесопатологического обследования № 237

лесных насаждений Сретенского лесничества (лесопарка)  
Забайкальский край (субъект Российской Федерации)

Способ лесопатологического обследования: 1. Визуальный

2. Инструментальный

Место проведения

Участковое	Урочище (дача)	Квартал (кварталы)	выдел (выделы)	Площадь, га
Копунское		127	5	76

Лесопатологическое обследование проведено на общей площади 76,0 га.

2. инструментальное обследование лесного участка.\*

2.1. Фактическая таксационная характеристика лесного насаждения соответствует  
(не соответствует) (нужное подчеркнуть) таксационному описанию. Причины несоответствия:  
Давность лесоустройства 1985 год

Ведомость лесных участков с выявленными несоответствиями таксационным описаниям  
приведена ниже в приложении 1 к Акту.

2.2. Состояние насаждений: с нарушенной устойчивостью   
с утраченной устойчивостью

причины повреждения:

лесной пожар прошлых лет

Заселено (отработано) стволовыми вредителями:

Вид вредителя	Порода	Встречаемость (% заселенных деревьев)	Степень заселения лесного насаждения (слабая, средняя, сильная)
нет			

Повреждено огнём:

Вид пожара	Порода	Состояние корневых лап		Состояние корневой шейки		Подсушивание луба	
		процент поврежденных огнем корней	процент деревьев с данным повреждением	ожог корневой шейки по окружности (1/4; 2/4; 3/4; более 3/4)	процент деревьев с данным повреждением	по окружности (1/4; 2/4; 3/4; более 3/4)	процент деревьев с данным повреждением
низовой, беглый, средней интенсивности	Берёза	100	100	более 3/4	100	более 3/4	100
	лиственница						

Поражено болезнями:

Вид болезни	Порода	Встречаемость (% пораженных деревьев)	Степень поражения лесного насаждения (слабая, средняя, сильная)
нет			

2.3. Выборке подлежит 100 % деревьев,

в том числе:

ослабленных \_\_\_\_\_ % (причины назначения) \_\_\_\_\_  
 сильно ослабленных \_\_\_\_\_ % (причины назначения) \_\_\_\_\_  
 усыхающих 61 % (причины назначения) ожог корневой шейки по окружности более 3/4  
 свежего сухостоя 0 %

в том числе: свежего ветровала 0 %

свежего бурелома \_\_\_\_\_ %

старого ветровала \_\_\_\_\_ %

в том числе: старого бурелома \_\_\_\_\_ %

старого сухостоя 39 %

аварийных \_\_\_\_\_ %

2.4. Полнота лесного насаждения после уборки деревьев, подлежащих рубке, составит 0.  
Критическая полнота для данной категории лесных насаждений составляет 0,3.

### ЗАКЛЮЧЕНИЕ

С целью предотвращения негативных процессов или снижения ущерба от их воздействия назначено:

Участковое лесничество	урочище (дача)	квартал	Выдел	Площадь выдела, га	Вид мероприятия	Площадь мероприятия, га	порода	запас на выдел, куб.м	Крайние сроки проведения
Копунское		127	5	76	ССР	5,1	5Л5Б+ОС	561	2018
							итого	561	

Ведомость перечета деревьев, назначенных в рубку, и абрис лесного участка прилагаются (приложение 2 и 3 к Акту).

Меры по обеспечению возобновления:

естественное зарастивание

Мероприятия, необходимые для предупреждения повреждения или поражения смежных насаждений:  
Планируется проведение лесопатологического обследования

Сведения для расчета степени повреждения:

Год образования сухостоя 2016 ;

Основная причина повреждения древесины:

лесной пожар прошлых лет

Дата проведения обследований

19.08.2017 г.

тел. 830246 2-15-44

Исполнитель работ по проведению лесопатологического обследования:

А.Н.Чернышов

\*Раздел включается в акт в случае проведения лесопатологического обследования инструментальным способом

Начальник Сретенского лесничества

А.Я. Окладников

МП





Ведомость перечета деревьев назначенных в рубку

ВРЕМЕННАЯ ПРОБНАЯ ПЛОЩАДЬ № 1

Субъект Российской Федерации Забайкальский край  
Лесничество (лесопарк) Копунское квартал 127 выдел 5  
Площадь 5,1 га  
Номер очага вредных организмов \_\_\_\_\_ Размер пробной площади 2  
Таксационная характеристика: \_\_\_\_\_  
тип леса БР состав 5Л5Б+ОС Возраст 90 бонитет 3  
полнота 0,4 запас на га 110 возобновление ЕЗ  
Время и причина ослабления лесного насаждения: \_\_\_\_\_

лесной пожар прошлых лет  
Тип очага вредных организмов: эпизодический, хронический (подчеркнуть)  
Фаза развития очага вредных организмов: начальная, нарастания численности, собственно  
вспышка, кризис (подчеркнуть)  
Состояние лесного насаждения, намечаемые мероприятия:  
в следствии лесного пожара, насаждение полностью потеряло  
свою биологическую устойчивость на 100%, рекомендуется  
сплошная санитарная рубка

лиственница Кср = 4,3  
берёза Кср = 4,3  
Кнас = 4,3

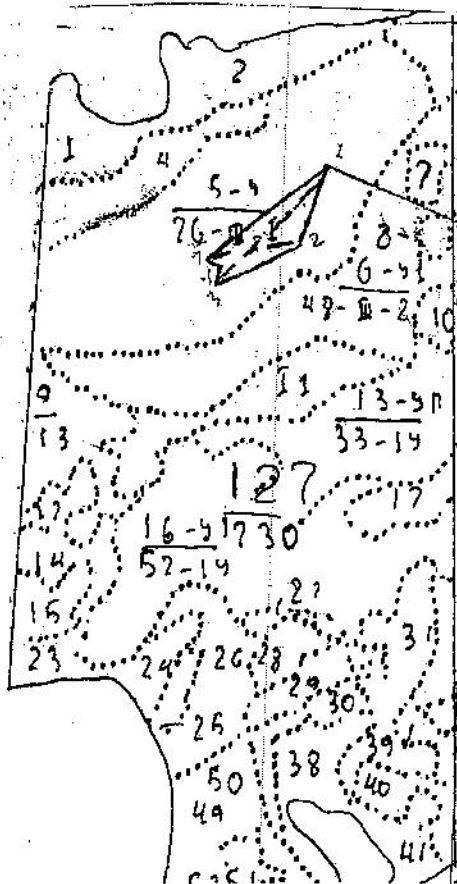
Исполнитель работ по проведению лесопатологического обследования: А.Н.Чернышов

Дата составления документа 19.11.2017 года Телефон 8 30246 2-15-44



Абрис участка


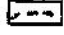
M 1:10000  
(M 1:25000)



№ выдела	Ленты (круговой площадки) перечета				
	№ ленты (площадки)	длина, м	ширина, м	радиус, м	площадь, га
5	1	2000	10		2

Номер точек	Координаты	Румбы линий	Длина, м

Условные обозначения:

-  площадь проведения лесопатологического обследования  
 площадь ленточного перечета

Исполнитель работ по проведению лесопатологического обследования: А.Н. Чернышов  
 Дата составления документа: 09.11.2017 года. Телефон 8302462-15-44