


Приложение 2  
к приказу Минприроды России  
от 16.09.2016 № 480  
Форма

**УТВЕРЖДАЮ:**  
Министр природных ресурсов  
Забайкальского края  
А.И. Волков  
01 2017г.



**Акт**  
**Лесопатологического обследования № 236**

Лесных насаждений Сретенского лесничества (лесопарка)  
Забайкальский край (субъект Российской Федерации)

Способ лесопатологического обследования:

1. Визуальный

2. Инструментальный

**Место проведения**

Участковое лесничество	Урочище (дача)	Квартал (кварталы)	Выдел (выделы)	Площадь, га
Шелопугинское		63	36	7,0
Шелопугинское		63	37	12,0
Шелопугинское		63	38	30,0

Лесопатологическое обследование на общей площади 49,0 га



сильно ослабленных \_\_\_\_\_ % (причины назначения) \_\_\_\_\_  
 усыхающих 63 % (причины назначения) ожог корневой шейки по окружности 3/4  
 свежего сухостоя \_\_\_\_\_ %,

в том числе: свежего ветровала \_\_\_\_\_ %  
 свежего бурелома \_\_\_\_\_ %  
 старого ветровала \_\_\_\_\_ %  
 в том числе: старого бурелома \_\_\_\_\_ %  
 старого сухостоя 37 %

Полнота лесного насаждения после уборки деревьев, подлежащих рубке, составит 0  
 Критическая полнота для данной категории лесных насаждений составляет 0.3

Квартал 63 выдел 37

Выборке подлежит 100 % деревьев,

в том числе:  
 ослабленных \_\_\_\_\_ % (причины назначения) \_\_\_\_\_  
 сильно ослабленных \_\_\_\_\_ % (причины назначения) \_\_\_\_\_  
 усыхающих 65 % (причины назначения) ожог корневой шейки по окружности 3/4  
 свежего сухостоя \_\_\_\_\_ %,

в том числе: свежего ветровала \_\_\_\_\_ %  
 свежего бурелома \_\_\_\_\_ %  
 старого ветровала \_\_\_\_\_ %  
 в том числе: старого бурелома \_\_\_\_\_ %  
 старого сухостоя 35 %

2.4. Полнота лесного насаждения после уборки деревьев, подлежащих рубке, составит 0  
 Критическая полнота для данной категории лесных насаждений составляет 0.3

Квартал 63 выдел 38

Выборке подлежит 100 % деревьев,

в том числе:  
 ослабленных \_\_\_\_\_ % (причины назначения) \_\_\_\_\_  
 сильно ослабленных \_\_\_\_\_ % (причины назначения) \_\_\_\_\_  
 усыхающих 64 % (причины назначения) ожог корневой шейки по окружности 3/4  
 свежего сухостоя \_\_\_\_\_ %,

в том числе: свежего ветровала \_\_\_\_\_ %  
 свежего бурелома \_\_\_\_\_ %

старого ветровала \_\_\_\_\_ %

в том числе: старого бурелома \_\_\_\_\_ %

старого сухостоя \_\_\_\_\_ 36 \_\_\_\_\_ %

2.4. Полнота лесного насаждения после уборки деревьев, подлежащих рубке, составит \_\_\_\_\_ 0 \_\_\_\_\_  
Критическая полнота для данной категории лесных насаждений составляет \_\_\_\_\_ 0,3 \_\_\_\_\_

## 5. ЗАКЛЮЧЕНИЕ

С целью предотвращения негативных процессов или снижения ущерба от их воздействия назначено:

Участковое лесничество	Урочище (дача)	Квартал	Выдел	Площадь, выдела, га	Вид мероприятия	Площадь, мероприятия, га	Порода	Запас на выдел, кубм	Крайние сроки проведения
Шелопугинское		63	36	7	ССР	1,1	10Б	88	2018
		63	37	12	ССР	4,5	10Б	225	2018
		63	38	30	ССР	8,0	9Б1Л	320	2018
<b>Итого</b>						<b>13,6</b>		<b>633</b>	

Ведомость перечета деревьев назначенных в рубку и абрис лесного участка прилагаются (приложение 2 и 3 к Акту)

6. Меры по обеспечению возобновления \_\_\_\_\_ Естественное зарастивание \_\_\_\_\_

7. Мероприятия, необходимые для предупреждения повреждения или поражения смежных насаждений \_\_\_\_\_ Планируется проведение лесопатологического обследования \_\_\_\_\_

8. Сведения для расчёта понижающего коэффициента стоимости древесины:

год образования старого сухостоя \_\_\_\_\_ 2016 \_\_\_\_\_ ;

основная причина повреждения древесины \_\_\_\_\_ лесной пожар прошлых лет \_\_\_\_\_

Дата проведения обследований \_\_\_\_\_ 10 августа 2017 года \_\_\_\_\_

Исполнитель работ по проведению лесопатологических обследований:

  
(подпись)

Телефон 830266 7-14-42

Ведомость лесных участков с выявленными несоответствиями таксационным описаниям

Источник данных	Год проведения лесосурьейства	Номер квартала	Номер выдела	Площадь выдела, га	Целевое назначение лесов	Категория защитных лесов	Номер лесопатологического выдела	Площадь лесопатологического выдела, га	Таксационная характеристика										Заложено пробных площадей						
									состав	порода	возраст, лет	средняя высота, м	средний диаметр, см	тип леса	ТУМ	полнота	бонитет	запас, км/га	количество, шт.	общая площадь, га					
ТО	1986	63	36	7	Эксп	Эксп	1	1,1		Б	50	15	16	Рт	С3	0,5	3	80							
Ф	2017	63	36	7	Эксп	Эксп	1	1,1		Б	80	16	18	Рт	С3	0,5	3	80			1	1,1			
ТО	1986	63	37	12	Эксп	Эксп	2	4,5	10Б	Б	80	17	28	Рт	С3	0,3	4	50							
Ф	2017	63	37	12	Эксп	Эксп	2	4,5	10Б	Б	110	18	28	Рт	С3	0,3	4	70			1	1,2			
ТО	1986	63	38	30	Эксп	Эксп	3	8	9Б1Л	Б	30	8	8	Рт	В3	0,7	4	40							
Ф	2017	63	38	30	Эксп	Эксп	3	8	9Б1Л	Б	60	12	14	Рт	В3	0,7	4	60			1	1,6			
										Б	60	12	14	Рт	В3	0,7	4	40							
										Л	60	12	14	Рт	В3	0,7	4	20							

ТО – таксационные описания  
Ф – фактическая характеристика лесного насаждения

Исполнитель работ по проведению лесопатологических обследований:

Подпись



Результаты проведения лесопатологических обследований лесных насаждений за август 2017 г.

(месяц)

Субъект Российской Федерации Забайкальский край Лесничество (лесопарк) Сретенское  
 Участковое лесничество Шелопугинское Урочище (лесная дача) Урочище

Номер квартала	Номер выдела	Площадь выдела, га	Целевое назначение лесов	Категория защитных лесов	Номер лесопатологического выдела	Площадь лесопатологического выдела, га	Таксационная характеристика лесного насаждения								Распределение деревьев по категориям состояния, % от запаса										Рекомендуемая емкость	площадь, га							
							состав	порода	возраст	средняя высота, м	средний диаметр, см	тип леса	полнота	бонитет	запас, куб. м/га	число деревьев на проб., шт	без признаков ослабления	ослабленные	сильно ослабленные	указанные	свежий сухостой	старый сухостой	свежий ветровал	старый ветровал			свежий бурелом	старый бурелом	аварийные деревья	Признаки повреждения деревьев	Доля поврежденных деревьев, %	Причина ослабления, повреждения	Подлежит рубке, %
1	2	3	4	5	6	7	8	9	10	11	12	13	14	15	16	17	18	19	20	21	22	23	24	25	26	27	28	29	30	31	32	33	34
63	36	7	Эжп	Эжп	1	1,1	10Б	Б	80*	16*	18*	Рг	0,5	3	80	12,3		6,3				37					314	100	855	100	ССР	1,1	
63	37	12	Эжп	Эжп	2	4,5	10Б	Б	110	18*	28	Рг	0,3	4	70*	52		6,5			35						314	100	855	100	ССР	4,5	
63	38	30	Эжп	Эжп	3	8,0	9Б1Л	Б	60*	12*	14*	Рг	0,7	4	60*	207		6,4			36						314	100	855	100	ССР	8,0	
																																13,6	

Примечание – Показатели, не соответствующие таксационному описанию отмечаются «\*»

Исполнитель работ по проведению лесопатологических обследований:

Исполнитель работ по проведению лесопатологического обследования: Григорьев А.Н.

Дата составления документа 22.07. 2018 года Телефон 230266 7-14-42

Ведомость перечета деревьев назначенных в рубку

ВРЕМЕННАЯ ПРОБНАЯ ПЛОЩАДЬ №\_1\_

Субъект Российской Федерации	<u>Забайкальский край</u>		
Лесничество (лесопарк)	<u>Шелопугинское</u>	квартал	<u>63</u> выдел <u>36</u>
Площадь	<u>1,1</u>	га	
Номер очага вредных организмов		Размер пробной площади	<u>1,1</u>
Таксационная характеристика:			
тип леса	<u>РГ</u>	состав	<u>10Б</u>
полнота	<u>0,5</u>	запас на га	<u>80</u>
		возраст	<u>80</u>
		бонитет	<u>3</u>
		возобновление	<u>Е3</u>
Время и причина ослабления лесного насаждения:			
<u>лесной пожар прошлых лет</u>			
Тип очага вредных организмов: эпизодический, хронический (подчеркнуть)			
Фаза развития очага вредных организмов: начальная, нарастания численности, собственно вспышка, кризис (подчеркнуть)			
Состояние лесного насаждения, намечаемые мероприятия:			
<u>в следствии лесного пожара, насаждение полностью потеряло</u>			
<u>свою биологическую устойчивость на 100%, рекомендуется</u>			
<u>сплошная санитарная рубка</u>			

берёза Кср = 4,4  
Кнас = 4,4

Исполнитель работ по проведению лесопатологического обследования: Губтов АИ

Дата составления документа 22.01.2018 года Телефон 290166 2-14-42

Ведомость пересчета древесины пробной площади № 1

Порода	береза																	Итого	
	Количество деревьев по категориям диаметра, шт.																	шт.	рубль
	Ступень диаметра см.																		
	Цельномат. бурелом										Аварийное дерево								
	I	II	III	IV		V		VI		О	III	3	О	III	3	О	15	16	
	2	3	4	5	6	7	8	9	10	11	12	13	14	15	16	17	18	19	
1				15				12									27	180	
8				18				14									32	192	
12				19				7									26	156	
16				14				8									22	132	
20				14				5									19	114	
24				11													11	66	
0																	0	0	
0																	0	0	
0																	0	0	
0																	0	0	
0																	0	0	
Итого	0	0	0	63	0	0	0	37	0	0	0	0	0	0	0	0	113	1380	



Ведомость перечета деревьев назначенных в рубку

ВРЕМЕННАЯ ПРОБНАЯ ПЛОЩАДЬ № 2

Субъект Российской Федерации Забайкальский край  
Лесничество (лесопарк) Щелопугинское квартал 63 выдел 37  
Площадь 4,5 га  
Номер очага вредных организмов \_\_\_\_\_ Размер пробной площади 1,2  
Таксационная характеристика:  
тип леса РТ состав 10Б Возраст 110 бонитет 3  
полнота 0,3 запас на га 70 возобновление Е3  
Время и причина ослабления лесного насаждения:  
лесной пожар прошлых лет  
Тип очага вредных организмов: эпизодический, хронический (подчеркнуть)  
Фаза развития очага вредных организмов: начальная, нарастания численности, собственно  
вспышка, кризис (подчеркнуть)  
Состояние лесного насаждения, намечаемые мероприятия:  
в следствии лесного пожара, насаждение полностью потеряло  
свою биологическую устойчивость на 100%, рекомендуется  
сплошная санитарная рубка

берёза Кср = 4,3  
Кнас = 4,3

Исполнитель работ по проведению лесопатологического обследования: Гавтов АИ

Дата составления документа 22.07. 2018 года Телефон 830266 2-14-42



Ведомость перечета деревьев назначенных в рубку

ВРЕМЕННАЯ ПРОБНАЯ ПЛОЩАДЬ №\_3\_

Субъект Российской Федерации Забайкальский край  
Лесничество (лесопарк) Шелопугинское квартал 63 выдел 38  
Площадь 8 га  
Номер очага вредных организмов \_\_\_\_\_ Размер пробной площади 1,6  
Таксационная характеристика:  
тип леса РТ состав 9Б1Л Возраст 60 бонитет 4  
полнота 0,7 запас на га 60 возобновление Е3  
Время и причина ослабления лесного насаждения:  
лесной пожар прошлых лет  
Тип очага вредных организмов: эпизодический, хронический (подчеркнуть)  
Фаза развития очага вредных организмов: начальная, нарастания численности, собственно  
вспышка, кризис (подчеркнуть)  
Состояние лесного насаждения, намечаемые мероприятия:  
в следствии лесного пожара, насаждение полностью потеряло  
свою биологическую устойчивость на 100%, рекомендуется  
сплошная санитарная рубка

лиственница Кср = 4,4  
берёза Кср = 4,4  
Кнас = 4,4

Исполнитель работ по проведению лесопатологического обследования: Губтов Р.И.

Дата составления документа: 22.01 .2018 года Телефон 830266 2-14-42

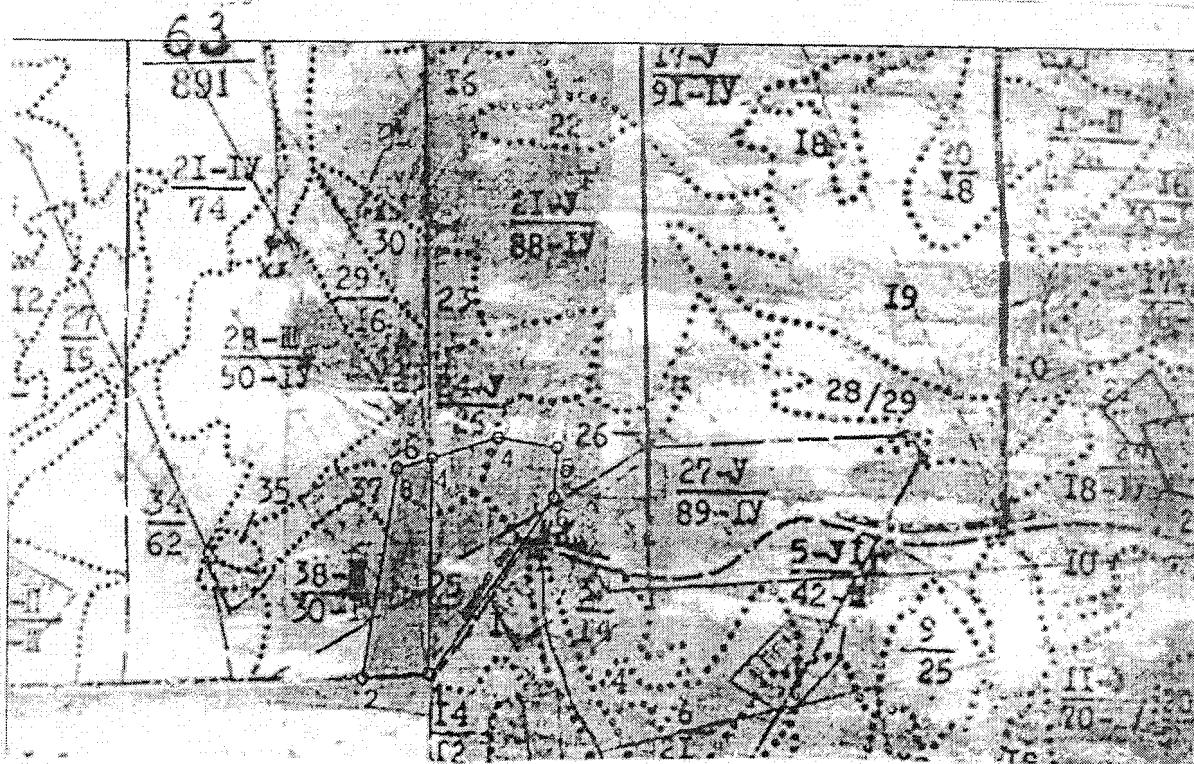
Ведомость переписи деревьев пробной площади № 3

Порода		Лиственница															Всего деревьев по категориям состояния						
Степень защиты, см.	I	II	III	Количество деревьев по категориям состояния, шт.									Ветровал, бурелом			Аварийные деревья			шт.	%			
				IV			V			VI			НЗ	З	О	НЗ	З	О			НЗ	З	О
				НЗ	З	О	НЗ	З	О	НЗ	З	О											
1	2	3	4	5	6	7	8	9	10	11	12	13	14	15	16	17	18	19	20	21	22		
5				22				11													33	100	
12				24				19													43	100	
16				21				9													30	100	
20				12				8													20	100	
24				9				2													11	100	
28				2				2													4	100	
0																					0	0	
0																					0	0	
0																					0	0	
0																					0	0	
0																					0	0	
0																					0	0	
Итого %	0	0	0	64	6	0	0	36	0	0	0	0	0	0	0	0	0	0	0	141	100		

Порода		Береза															Всего деревьев по категориям состояния						
Степень защиты, см.	I	II	III	Количество деревьев по категориям состояния, шт.									Ветровал, бурелом			Аварийные деревья			шт.	%			
				IV			V			VI			НЗ	З	О	НЗ	З	О			НЗ	З	О
				НЗ	З	О	НЗ	З	О	НЗ	З	О											
1	2	3	4	5	6	7	8	9	10	11	12	13	14	15	16	17	18	19	20	21	22		
5				11	6			9													26	100	
8				12				3													15	100	
12				7				6													13	100	
16				9				5													14	100	
20				2				2													4	100	
24																					0	0	
0																					0	0	
0																					0	0	
0																					0	0	
0																					0	0	
0																					0	0	
0																					0	0	
Итого %	0	0	0	62	6	0	0	34	0	0	0	0	0	0	0	0	0	0	0	55	100		

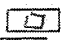
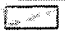
Абрис участка

М 1:10000  
\*(М 1:25000)



№ выдела	Ленты (круговой площадки) перечета				
	№ ленты (площадки)	длина, м	ширина, м	радиус, м	площадь, га
36	1	1100	10		1,1
37	2	1200	10		1,2
38	3	1600	10		1,6

Номер точек	Координаты	Румбы линий	Длина, м

Условные обозначения:  площадь проведения лесопатологического обследования  
 площадь ленточного переёта

Исполнитель работ по проведению лесопатологического обследования: Григорьев В. А. И.

Дата составления документа: 22.01.2018 года Телефон 230266 2442