



УТВЕРЖДАЮ:  
И.о. Руководителя Министерства природных ресурсов  
Забайкальского края  
*Иванов А.Д.* 2017 год

АКТ  
лесопатологического обследования № 135

лесных насаждений Сретенского лесничества (лесопарка)  
Забайкальский край (субъект Российской Федерации)

Способ лесопатологического обследования: 1. Визуальный

2. Инструментальный

Место проведения

| Участковое | Урочище (дача) | Квартал (кварталы) | выдел (выделы) | Площадь, га |
|------------|----------------|--------------------|----------------|-------------|
| Копунское  |                | 134                | 22             | 16          |
|            |                |                    |                |             |
|            |                |                    |                |             |
|            |                |                    |                |             |
|            |                |                    |                |             |
|            |                |                    |                |             |
|            |                |                    |                |             |
|            |                |                    |                |             |
|            |                |                    |                |             |

Лесопатологическое обследование проведено на общей площади

16,0 га.

2. инструментальное обследование лесного участка.

2.1. Фактическая таксационная характеристика лесного насаждения соответствует

(не соответствует) (нужное подчеркнуть) таксационному описанию. Причины несоответствия:

Давность лесоустройства 1985 год

Ведомость лесных участков с выявленными несоответствиями таксационным описаниям приведена ниже в приложении 1 к Акту.

2.2. Состояние насаждений: с нарушенной устойчивостью    
 с утраченной устойчивостью

причины повреждения:

лесной пожар прошлых лет

Заселено (отработано) стволовыми вредителями:

| Вид вредителя | Порода | Встречаемость (% заселенных деревьев) | Степень заселения лесного насаждения (слабая, средняя, сильная) |
|---------------|--------|---------------------------------------|---|
| нет           |        |                                       |   |
|               |        |                                       |   |
|               |        |                                       |   |

Повреждено огнём:

| Вид пожара                             | Порода      | Состояние корневых лап            |  | Состояние корневой шейки                                     |  | Подсушивание луба                        |  |
|--|-------------|-----------------------------------|--|--|--|--|--|
|  |             | процент поврежденных огнем корней | процент деревьев с данным повреждением | ожог корневой шейки по окружности (1/4; 2/4; 3/4; более 3/4) | процент деревьев с данным повреждением | по окружности (1/4; 2/4; 3/4; более 3/4) | процент деревьев с данным повреждением |
| низовой, беглый, средней интенсивности | Берёза      | 100                               | 100                                    | более 3/4  | 100                                    | более 3/4                                | 100                                    |
|  | лиственница |                                   |  |  |  |  |  |
|  |             |                                   |  |  |  |  |  |

Поражено болезнями:

| Вид болезни | Порода | Встречаемость (% пораженных деревьев) | Степень поражения лесного насаждения (слабая, средняя, сильная) |
|-------------|--------|---------------------------------------|---|
| нет         |        |                                       |   |
|             |        |                                       |   |

2.3. Выборке подлежит 100 % деревьев,

в том числе:

ослабленных \_\_\_\_\_ % (причины назначения) \_\_\_\_\_   
 сильно ослабленных \_\_\_\_\_ % (причины назначения) \_\_\_\_\_   
 усыхающих 60 % (причины назначения) ожог корневой шейки по окружности более 3/4   
 свежего сухостоя 0 %

в том числе: свежего ветровала 0 %  
 свежего бурелома \_\_\_\_\_ %  
 старого ветровала \_\_\_\_\_ %  
 в том числе: старого бурелома \_\_\_\_\_ %  
 старого сухостоя 40 %  
 аварийных \_\_\_\_\_ %

2.4. Полнота лесного насаждения после уборки деревьев, подлежащих рубке, составит 0.  
 Критическая полнота для данной категории лесных насаждений составляет 0,3.

### ЗАКЛЮЧЕНИЕ

С целью предотвращения негативных процессов или снижения ущерба от их воздействия назначено:

| Участковое лесничество | урочище (дача) | квартал | Выдел | Площадь выдела, га | Вид мероприятия | Площадь мероприятия, га | порода | запас на выдел, куб.м | Крайние сроки проведения |
|------------------------|----------------|---------|-------|--------------------|-----------------|-------------------------|--------|-----------------------|--------------------------|
| Копунское              |                | 134     | 22    | 16                 | ССР             | 6,6                     | 6Л4Б   | 528                   | 2018                     |
|                        |                |         |       |                    |                 |                         |        |                       |                          |
|                        |                |         |       |                    |                 |                         |        |                       |                          |
|                        |                |         |       |                    |                 |                         | итого  | 528                   |                          |

Ведомость перечета деревьев, назначенных в рубку, и абрис лесного участка прилагаются (приложение 2 и 3 к Акту).

Меры по обеспечению возобновления:

естественное зарастивание

Мероприятия, необходимые для предупреждения повреждения или поражения смежных насаждений:

Планируется проведение лесопатологического обследования

Сведения для расчета степени повреждения:

Год образования сухостоя 2016 ;

Основная причина повреждения древесины

лесной пожар прошлых лет

Дата проведения обследований

17.08.2017 г.

тел. 830246 2-15-44

Исполнитель работ по проведению лесопатологического обследования:

А.Н.Чернышов

\*Раздел включается в акт в случае проведения лесопатологического обследования инструментальным способом

Начальник Сретенского лесничества

А.Я. Окладников

МП

Ведомость лесных участков с выявленными несоответствиями таксационным описаниям

| Источник данных | Год проведения лесорейтинговой работы | Номер квартала | Номер выдела | Площадь выдела, га | Целевое назначение лесов | Категория защитных лесов | Номер лесопатологического выдела | Площадь лесопатологического выдела | Таксационная характеристика |        |              |                   |                     |          |             |                    |         |         |                 | Заложено пробных площадей |                   |  |  |  |  |  |  |
|-----------------|---------------------------------------|----------------|--------------|--------------------|--------------------------|--------------------------|----------------------------------|------------------------------------|-----------------------------|--------|--------------|-------------------|---------------------|----------|-------------|--------------------|---------|---------|-----------------|---------------------------|-------------------|--|--|--|--|--|--|
|                 |                                       |                |              |                    |                          |                          |                                  |                                    | состав                      | попада | возраст, лет | средняя высота, м | средний диаметр, см | тип леса | тип условий | местопроизрастания | пониота | бонитет | запас, куб.м/га | количество, шт.           | общая площадь, га |  |  |  |  |  |  |
| ТО              |                                       |                |              |                    |                          |                          |                                  |                                    |                             |        |              |                   |                     |          |             |                    |         |         |                 |                           |                   |  |  |  |  |  |  |
| Ф               |                                       |                |              |                    |                          |                          |                                  |                                    |                             |        |              |                   |                     |          |             |                    |         |         |                 |                           |                   |  |  |  |  |  |  |
|                 |                                       |                |              |                    |                          |                          |                                  |                                    |                             |        |              |                   |                     |          |             |                    |         |         |                 |                           |                   |  |  |  |  |  |  |

Примечание:

ТО - таксационные описания

Ф - фактическая характеристика лесного насаждения

Исполнитель работ по проведению лесопатологического обследования:  А.Н. Чернышов

Результаты проведения лесопатологического обследования лесных насаждений за август 2017 г.  
(месяц)

Субъект Российской Федерации  
Участковое лесничество

Забайкальский край  
Копунское

Лесничество (лесопарк)  
Урочище (лесная дача)

Среднее

| номер квартала | номер выдела | площадь выдела, га | левое назначение лесов | категория защитных лесов | номер лесопатологического выдела | площадь лесопатологического выдела, га | Таксационная характеристика лесного насаждения |        |         |                   |                     |          | число деревьев на пробе, шт. | Распределение деревьев по категориям состояния, % от запаса |         |                 |             |                   |           |              |                 |               |                  |              |                 | незначительные повреждения |                |                          |                   |                            |    |    |    |    |     |     |     |     |     |
|----------------|--------------|--------------------|------------------------|--------------------------|----------------------------------|--|--|--------|---------|-------------------|---------------------|----------|------------------------------|---|---------|-----------------|-------------|-------------------|-----------|--------------|-----------------|---------------|------------------|--------------|-----------------|----------------------------|----------------|--------------------------|-------------------|----------------------------|----|----|----|----|-----|-----|-----|-----|-----|
|                |              |                    |                        |                          |                                  |  | в состав                                       | породы | возраст | средняя высота, м | средний диаметр, см | тип леса |                              | понота  | бонитет | запас, куб.м/га | ослабленные | очень ослабленные | умывающие | слабый сухой | слабый ветровал | средний сухой | средний ветровал | старый сухой | старый ветровал |                            | важные деревья | повреждения поврежденных | должност рубке, % | незначительные повреждения |    |    |    |    |     |     |     |     |     |
| 134            | 22           | 6,6                | эксп                   | 5                        | 1                                | 6,6                                    | 6/4/9  | 1      | 30      | 10                | 10                  | 12       | 13                           | 14  | 15      | 16              | 17          | 18                | 19        | 20           | 21              | 22            | 23               | 24           | 25              | 26                         | 27             | 28                       | 29                | 30                         | 31 | 32 | 33 | 34 | 100 | 855 | 100 | ССР | 6,6 |

Пункты, не соответствующие таксационному описанию отмечены "x"  
Исполнитель работ по проведению лесопатологического обследования:

Исполнитель работ по проведению лесопатологического обследования:  А.Н. Чернышов

Дата составления документа 28.11.2017 телефон 830246 2-15-44

## Ведомость перечета деревьев назначенных в рубку

## ВРЕМЕННАЯ ПРОВНАЯ ПЛОЩАДЬ № 1

|   |                           |                        |                            |
|---|---------------------------|------------------------|----------------------------|
| Субъект Российской Федерации  | <u>Забайкальский край</u> |                        |                            |
| Лесничество (лесопарк)  | <u>Копунское</u>          | квартал                | <u>134</u> выдел <u>22</u> |
| Площадь   | <u>6,6</u> га             | Размер пробной площади | <u>3</u>                   |
| Номер очага вредных организмов  |                           | Возраст                | <u>30</u> бонитет <u>2</u> |
| Таксационная характеристика:  |                           | возобновление          | <u>ЕЗ</u>                  |
| тип леса  | <u>Рт</u>                 | состав                 | <u>БЛ4Б</u>                |
| полнота   | <u>0,6</u>                | запас на га            | <u>80</u>                  |
| Время и причина ослабления лесного насаждения:  |                           |                        |                            |
| <u>лесной пожар прошлых лет</u>   |                           |                        |                            |
| Тип очага вредных организмов: эпизодический, хронический (подчеркнуть)  |                           |                        |                            |
| Фаза развития очага вредных организмов: начальная, нарастания численности, собственно вспышка, кризис (подчеркнуть) |                           |                        |                            |
| Состояние лесного насаждения, намечаемые мероприятия:   |                           |                        |                            |
| <u>в следствии лесного пожара, насаждение полностью потеряло</u>  |                           |                        |                            |
| <u>свою биологическую устойчивость на 100%, рекомендуется</u>   |                           |                        |                            |
| <u>сплошная санитарная рубка</u>  |                           |                        |                            |

лиственница Кср = 4,4

берёза Кср = 4,5

Кнас = 4,4

Исполнитель работ по проведению лесопатологического обследования:  А.Н.ЧернышовДата составления документа 19.11. 2017 годаТелефон 8 30246 2-15-44

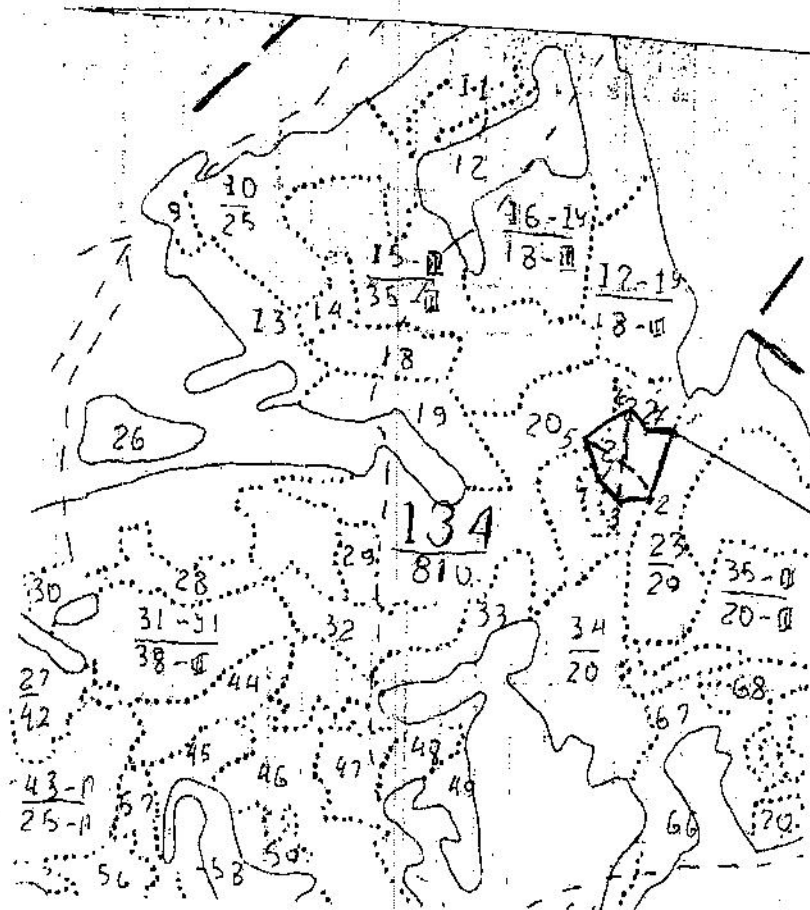
Ведомость перечета деревьев пробной площади № 1

| Порода - дубовица          |   | Количество деревьев по категориям состояния, шт. |     |    |   |    |   |    |    |    |                   |    |    |                   |    |    | Всего деревьев по ступеням толщины |                               |
|----------------------------|---|--|-----|----|---|----|---|----|----|----|-------------------|----|----|-------------------|----|----|------------------------------------|-------------------------------|
| Ступень<br>толщины,<br>см. | I | II   | III | IV |   | V  |   | VI |    |    | Ветровал, бурелом |    |    | Аварийные деревья |    |    | шт.                                | в т.ч. подложит<br>рубле<br>% |
|                            |   |  |     | НЗ | З | НЗ | З | НЗ | З  | О  | НЗ                | З  | О  | НЗ                | З  | О  |                                    |                               |
| 1                          |   |  |     | 45 | 6 | 7  | 8 | 9  | 10 | 11 | 12                | 13 | 14 | 15                | 16 | 17 | 15                                 | 16                            |
| 8                          |   |  |     | 18 |   |    |   | 12 |    |    |                   |    |    |                   |    |    | 81                                 | 100                           |
| 12                         |   |  |     | 23 |   |    |   | 28 |    |    |                   |    |    |                   |    |    | 30                                 | 100                           |
| 16                         |   |  |     | 35 |   |    |   | 15 |    |    |                   |    |    |                   |    |    | 53                                 | 100                           |
| 20                         |   |  |     | 21 |   |    |   | 30 |    |    |                   |    |    |                   |    |    | 50                                 | 100                           |
| 24                         |   |  |     | 9  |   |    |   | 22 |    |    |                   |    |    |                   |    |    | 31                                 | 100                           |
| 28                         |   |  |     |    |   |    |   |    |    |    |                   |    |    |                   |    |    | 31                                 | 0                             |
| 0                          |   |  |     |    |   |    |   |    |    |    |                   |    |    |                   |    |    | 0                                  | 0                             |
| 0                          |   |  |     |    |   |    |   |    |    |    |                   |    |    |                   |    |    | 0                                  | 0                             |
| 0                          |   |  |     |    |   |    |   |    |    |    |                   |    |    |                   |    |    | 0                                  | 0                             |
| 0                          |   |  |     |    |   |    |   |    |    |    |                   |    |    |                   |    |    | 0                                  | 0                             |
| 0                          |   |  |     |    |   |    |   |    |    |    |                   |    |    |                   |    |    | 0                                  | 0                             |
| 0                          |   |  |     |    |   |    |   |    |    |    |                   |    |    |                   |    |    | 0                                  | 0                             |
| Итого %                    | 0 | 0  | 0   | 52 | 0 | 0  | 0 | 48 | 0  | 0  | 0                 | 0  | 0  | 0                 | 0  | 0  | 296                                | 100                           |

| Порода - береза            |   | Количество деревьев по категориям состояния, шт. |     |    |   |    |   |    |    |    |                   |    |    |                   |    |    | Всего деревьев по ступеням толщины |                               |
|----------------------------|---|--|-----|----|---|----|---|----|----|----|-------------------|----|----|-------------------|----|----|------------------------------------|-------------------------------|
| Ступень<br>толщины,<br>см. | I | II   | III | IV |   | V  |   | VI |    |    | Ветровал, бурелом |    |    | Аварийные деревья |    |    | шт.                                | в т.ч. подложит<br>рубле<br>% |
|                            |   |  |     | НЗ | З | НЗ | З | НЗ | З  | О  | НЗ                | З  | О  | НЗ                | З  | О  |                                    |                               |
| 1                          |   |  |     | 13 | 3 | 7  | 8 | 9  | 10 | 11 | 12                | 13 | 14 | 15                | 16 | 17 | 15                                 | 16                            |
| 8                          |   |  |     | 15 |   |    |   | 5  |    |    |                   |    |    |                   |    |    | 18                                 | 100                           |
| 12                         |   |  |     | 22 |   |    |   | 6  |    |    |                   |    |    |                   |    |    | 23                                 | 100                           |
| 16                         |   |  |     | 16 |   |    |   | 10 |    |    |                   |    |    |                   |    |    | 26                                 | 100                           |
| 20                         |   |  |     | 44 |   |    |   | 11 |    |    |                   |    |    |                   |    |    | 55                                 | 100                           |
| 24                         |   |  |     |    |   |    |   |    |    |    |                   |    |    |                   |    |    | 0                                  | 0                             |
| 0                          |   |  |     |    |   |    |   |    |    |    |                   |    |    |                   |    |    | 0                                  | 0                             |
| 0                          |   |  |     |    |   |    |   |    |    |    |                   |    |    |                   |    |    | 0                                  | 0                             |
| 0                          |   |  |     |    |   |    |   |    |    |    |                   |    |    |                   |    |    | 0                                  | 0                             |
| 0                          |   |  |     |    |   |    |   |    |    |    |                   |    |    |                   |    |    | 0                                  | 0                             |
| 0                          |   |  |     |    |   |    |   |    |    |    |                   |    |    |                   |    |    | 0                                  | 0                             |
| 0                          |   |  |     |    |   |    |   |    |    |    |                   |    |    |                   |    |    | 0                                  | 0                             |
| Итого %                    | 0 | 0  | 0   | 74 | 0 | 0  | 0 | 26 | 0  | 0  | 0                 | 0  | 0  | 0                 | 0  | 0  | 152                                | 100                           |

Абрис участка

M 1:10000  
\*(M 1:25000)



| № выдела | Ленты (круговой площадки) перечета |          |           |           |             |
|----------|------------------------------------|----------|-----------|-----------|-------------|
|          | № ленты (площадки)                 | длина, м | ширина, м | радиус, м | площадь, га |
| 22       | 1                                  | 3000     | 10        |           | 3           |
|          |                                    |          |           |           |             |
|          |                                    |          |           |           |             |

| Номер точек | Координаты | Румбы линий | Длина, м |
|-------------|------------|-------------|----------|
|             |            |             |          |
|             |            |             |          |

Условные обозначения:



площадь проведения лесопатологического обследования



площадь ленточного перечета

Исполнитель работ по проведению лесопатологического обследования:

А.Н. Чернышов

Дата составления документа:

29.11. 2017 года

Телефон 830246 2-15-44