

Приложение 2
к приказу Минприроды России
от 16.09.2016 № 480

УТВЕРЖДАЮ:
И.о. Руководителя Министерства природных
ресурсов Забайкальского края
Аппоев З.Д.
« 04 » 12 2017 год

АКТ
лесопатологического обследования № 235
лесных насаждений Сретенского лесничества (лесопарка)
Забайкальский край (субъект РФ)

Способ лесопатологического обследования: 1. Визуальный
2. Инструментальный

Место проведения

Участковое лесничество	Урочище (дача)	Квартал (кварталы)	Выдел (выделы)	Площадь, га
Копунское		133	38	9
		133	39	8
		133	32	4
		133	33	14
		133	34	24
		133	43	58

Лесопатологическое обследование проведено на общей площади 117 га.

2. Инструментальное обследование лесного участка

1. Фактическая таксационная характеристика лесного насаждения соответствует (не соответствует) (нужное подчеркнуть) таксационному описанию. Причины несоответствия:

Давность лесоустройства 1985 год

Ведомость лесных участков с выявленными несоответствиями таксационным описаниям приведена в приложении 1 к Акту.

2. Состояние насаждений: с нарушенной устойчивостью с утраченной устойчивостью

причины повреждения: лесной пожар прошлых лет

В том числе:

заселено (отработано) стволовыми вредителями

Вид вредителя	Порода	Встречаемость (% заселённых деревьев)	Степень заселения лесного насаждения (слабая, средняя, сильная)
нет			

Повреждено огнём

Вид пожара	Порода	Состояние корневых лап		Состояние корневой шейки		Подсушивание луба	
		процент повреждённых огнём корней	процент деревьев с данным повреждением	ожог корневой шейки по окружности (1/4; 2/4; 3/4; более 3/4)	процент деревьев с данным повреждением	по окружности (1/4; 2/4; 3/4; более 3/4)	процент деревьев с данным повреждением
Низовой	Лиственница	100	100	3/4	100	3/4	100
средней	Осина						
интенсивности	Берёза						

Поражено болезнями

Вид болезни	Порода	Встречаемость (% поражённых деревьев)	Степень поражения лесного насаждения (слабая, средняя, сильная)
нет			

2.3. Квартал 133 выдел 38

Выборке подлежит 100 % деревьев,

в том числе:

ослабленных _____ % (причины назначения) _____

сильно ослабленных _____ % (причины назначения) _____
 усыхающих 49 % (причины назначения) ожог корневой шейки по окружности 3/4
 свежего сухостоя _____ %,

в том числе: свежего ветровала _____ %
 свежего бурелома _____ %
 старого ветровала _____ %

в том числе: старого бурелома _____ %
 старого сухостоя 51 %

Полнота лесного насаждения после уборки деревьев, подлежащих рубке, составит 0
 Критическая полнота для данной категории лесных насаждений составляет 0.3

Квартал 133 выдел 39

Выборке подлежит 100 % деревьев,

в том числе:
 ослабленных _____ % (причины назначения) _____
 сильно ослабленных _____ % (причины назначения) _____
 усыхающих 57 % (причины назначения) ожог корневой шейки по окружности 3/4
 свежего сухостоя _____ %,

в том числе: свежего ветровала _____ %
 свежего бурелома _____ %
 старого ветровала _____ %

в том числе: старого бурелома _____ %
 старого сухостоя 43 %

Квартал 133 выдел 32

Выборке подлежит 100 % деревьев,

в том числе:
 ослабленных _____ % (причины назначения) _____
 сильно ослабленных _____ % (причины назначения) _____
 усыхающих 58 % (причины назначения) ожог корневой шейки по окружности 3/4
 свежего сухостоя _____ %,

в том числе: свежего ветровала _____ %
 свежего бурелома _____ %
 старого ветровала _____ %

в том числе: старого бурелома _____ %

старого сухостоя _____ 42 %

Квартал 133 выдел 33

Выборке подлежит _____ 100 % деревьев,

в том числе:

ослабленных _____ % (причины назначения) _____

сильно ослабленных _____ % (причины назначения) _____

усыхающих _____ 50 % (причины назначения) ожог корневой шейки по окружности 3/4

свежего сухостоя _____ %,

в том числе: свежего ветровала _____ %

свежего бурелома _____ %

старого ветровала _____ %

в том числе: старого бурелома _____ %

старого сухостоя _____ 50 %

Квартал 133 выдел 34

Выборке подлежит _____ 100 % деревьев,

в том числе:

ослабленных _____ % (причины назначения) _____

сильно ослабленных _____ % (причины назначения) _____

усыхающих _____ 52 % (причины назначения) ожог корневой шейки по окружности 3/4

свежего сухостоя _____ %,

в том числе: свежего ветровала _____ %

свежего бурелома _____ %

старого ветровала _____ %

в том числе: старого бурелома _____ %

старого сухостоя _____ 48 %

Квартал 133 выдел 43

Выборке подлежит _____ 100 % деревьев,

в том числе:

ослабленных _____ % (причины назначения) _____

сильно ослабленных _____ % (причины назначения) _____

усыхающих _____ 58 % (причины назначения) ожог корневой шейки по окружности 3/4

свежего сухостоя _____ %,

в том числе: свежего ветровала _____ %

свежего бурелома _____ %

старого ветровала _____ %

в том числе: старого бурелома _____ %

старого сухостоя _____ 42 _____ %

2.4. Полнота лесного насаждения после уборки деревьев, подлежащих рубке, составит _____ 0 _____

Критическая полнота для данной категории лесных насаждений составляет _____ 0,3 _____

5. ЗАКЛЮЧЕНИЕ

С целью предотвращения негативных процессов или снижения ущерба от их воздействия назначено:

Участковое лесничество	Урочище (дача)	Квартал	Выдел	Площадь, выдела, га	Вид мероприятия	Площадь, мероприятия, га	Порода	Запас на выдел, кубм	Крайние сроки проведения
Коупунское		133	38	9	ССР	4,7	8Б2Л	360	2018
		133	39	8	ССР	3,1	8Б2Л	186	2018
		133	32	4	ССР	1,6	10Б	144	2018
		133	33	14	ССР	1,3	5Б3О С2Л	52	2018
		133	34	24	ССР	1,0	9Б1Л	100	2018
		133	43	58	ССР	0,6	7Б3Л +ОС	36	2018
Итого						12,3		878	

Ведомость перечета деревьев назначенных в рубку и абрис лесного участка прилагаются (приложение 2 и 3 к Акту)

6. Меры по обеспечению возобновления _____ Естественное заращивание _____

7. Мероприятия, необходимые для предупреждения повреждения или поражения смежных насаждений _____ Планируется проведение лесопатологического обследования _____


8. Сведения для расчёта понижающего коэффициента стоимости древесины:


год образования старого сухостоя _____ 2016 _____ ;

основная причина повреждения древесины _____ лесной пожар прошлых лет _____

Дата проведения обследований _____ 24 августа 2017 года _____

Исполнитель работ по проведению лесопатологических обследований:


(подпись) А.Н.Чернышов

Начальник Сретенского лесничества: _____  А.Я. Окладников

МП

Результаты проведения лесопатологических обследований лесных насаждений за август 2017 г.

Субъект Российской Федерации Забайкальский край Лесничество (лесопарк) Среденское
 Участковое лесничество Копунское Урочище (лесная дача)

Номер квартала	Номер выдела	Площадь выдела, га	Целевое назначение	Категория защитных лесов	Номер лесопатологического выдела	Площадь лесопатологического выдела, га	Таксационная характеристика лесного насаждения										Число деревьев на пробе, шт.	Распределение деревьев по категориям состояния, % от запаса										Признаки повреждения деревьев	Доля поврежденных деревьев, %	Причина ослабления, повреждения	Подлежит рубке, %	Рекомендуемая категория	Площадь, га
							состав	порода	возраст	средняя высота, м	средний диаметр, см	тип леса	полнота	бонитет	запас, куб. м/га	без признаков ослабления		ослабленные	сильно ослабленные	усыхающие	свежий сухой	старый сухой	свежий ветровал	старый ветровал	свежий бурелом	старый бурелом	аварийные деревья						
1	2	3	4	5	6	7	8	9	10	11	12	13	14	15	16	17	18	19	20	21	22	23	24	25	26	27	28	29	30	31	32	33	34
133	38	9	Эк сл.	Эк сл.	1	4,7	8Б2Л	Б	70	18	22	Рт	0,4	3	80	319			49	51								314	100	855	100	ССР	4,7
133	39	8	Эк сл.	Эк сл.	2	3,1	8Б2Л	Б	70	18	20	Рт	0,3	3	60	298			57	43								314	100	855	100	ССР	3,1
133	32	4	эксл сл.	эксл сл.	3	1,6	10Б	Б	50	15	16	Рт	0,6	3	90	211			58	42								314	100	855	100	ССР	1,6
133	33	14	эксл сл.	эксл сл.	4	1,3	5Б30С2Л	Б	15	6	4	Рт	0,9	3	40	125			50	50								314	100	855	100	ССР	1,3
133	34	24	эксл л.	эксл л.	5	1,0	9Б1Л	Б	55	16	16	Рт	0,6	3	100	125			52	48								314	100	855	100	ССР	1
133	43	58	эксл	эксл	6	0,6	7Б3Л+ОС	Б	70	18	20	БР	0,3	3	60	81			58	42								314	100	855	100	ССР	0,6
																																	12,3

Примечание – Показатели, не соответствующие таксационному описанию отмечаются «*»
 Исполнитель работ по проведению лесопатологических обследований: А.Н. Чернышов
 Исполнитель работ по проведению лесопатологического обследования: А.Н. Чернышов
 Дата составления документа 19.11.2017 года Телефон 8 302462-15-44

Ведомость перечета деревьев назначенных в рубку

ВРЕМЕННАЯ ПРОБНАЯ ПЛОЩАДЬ № 1

Субъект Российской Федерации Забайкальский край
Лесничество (лесопарк) Копунское квартал 133 выдел 38
Площадь 4,7 га
Номер очага вредных организмов _____ Размер пробной площади 3
Таксационная характеристика:
тип леса Рт состав 8Б2Л Возраст 70 бонитет 3
полнота 0,4 запас на га 80 возобновление Е3

Время и причина ослабления лесного насаждения:

лесной пожар прошлых лет

Тип очага вредных организмов: эпизодический, хронический (подчеркнуть)

Фаза развития очага вредных организмов: начальная, нарастания численности, собственно вспышка, кризис (подчеркнуть)

Состояние лесного насаждения, намечаемые мероприятия:

в следствии лесного пожара, насаждение полностью потеряло
свою биологическую устойчивость на 100%, рекомендуется

сплощная санитарная рубка

лиственница $K_{сп} = 4,4$

берёза $K_{сп} = 4,5$

$K_{нас} = 4,5$

Исполнитель работ по проведению лесопатологического обследования: А.Н.Чернышов

Дата составления документа 19.11.2017 года Телефон 8 30246 2-15-44

Ведомость перечета деревьев назначенных в рубку

ВРЕМЕННАЯ ПРОБНАЯ ПЛОЩАДЬ № 2

Субъект Российской Федерации Забайкальский край
 Лесничество (лесопарк) Копунское квартал 133 выдел 39
 Площадь 3,1 га
 Номер очага вредных организмов _____ Размер пробной площади 3
 Таксационная характеристика:
 тип леса Рт состав 8Б2Л Возраст 70 бонитет 3
 полнота 0,3 запас на га 60 возобновление ЕЗ

Время и причина ослабления лесного насаждения:

лесной пожар прошлых лет

Тип очага вредных организмов: эпизодический, хронический (подчеркнуть)

Фаза развития очага вредных организмов: начальная, нарастания численности, собственно
вспышка, кризис (подчеркнуть)

Состояние лесного насаждения, намечаемые мероприятия:

в следствии лесного пожара, насаждение полностью потеряло
свою биологическую устойчивость на 100%, рекомендуется

сплошная санитарная рубка

лиственница Кср = 4,4

берёза Кср = 4,4

Кнас = 4,4

Исполнитель работ по проведению лесопатологического обследования: А.Н.Чернышов

Дата составления документа 19.11.2017 года Телефон 8 30246 2-15-44

Порода - дубовица		Количество деревьев по категориям состояния, шт.															Всего деревьев по ступеням таблицы	
Ступень таблицы, см.	I	II	III	IV		V		VI			Ветровал, бурелом			Амортизные деревья			шт.	в т.ч. подвалит рубль
				НЗ	З	НЗ	З	НЗ	З	О	НЗ	З	О	НЗ	З	О		
1	2	3	4	5	6	7	8	9	10	11	12	13	14	15	16	17	15	16
8				14	6			22									36	100
12				16				18									31	100
16				24				7									31	100
20				6				3									9	100
24				1				2									3	100
28				4				5									9	0
0																	0	0
0																	0	0
0																	0	0
0																	0	0
0																	0	0
Итого %	0	0	0	35	0	0	0	45	0	0	0	0	0	0	0	0	119	100

Порода - береза		Количество деревьев по категориям состояния, шт.															Всего деревьев по ступеням таблицы	
Ступень таблицы, см.	I	II	III	IV		V		VI			Ветровал, бурелом			Амортизные деревья			шт.	в т.ч. подвалит рубль
				НЗ	З	НЗ	З	НЗ	З	О	НЗ	З	О	НЗ	З	О		
1	2	3	4	5	6	7	8	9	10	11	12	13	14	15	16	17	15	16
8				3	6			9									15	100
12				45				36									81	100
16				16				18									44	100
20				5				17									22	100
24				18				5									23	100
28				6				3									9	100
0																	0	0
0																	0	0
0																	0	0
0																	0	0
0																	0	0
0																	0	0
Итого %	0	0	0	56	0	0	0	44	0	0	0	0	0	0	0	0	179	100

Ведомость перечета деревьев назначенных в рубку

ВРЕМЕННАЯ ПРОБНАЯ ПЛОЩАДЬ № 3

Субъект Российской Федерации Забайкальский край
 Лесничество (лесопарк) Копуновское квартал 133 выдел 32
 Площадь 1,6 га
 Номер очага вредных организмов _____ Размер пробной площади 1,6
 Таксационная характеристика:
 тип леса Рт состав 10Б Возраст 50 бонитет 3
 полнота 0,6 запас на га 90 возобновление ЕЗ

Время и причина ослабления лесного насаждения: лесной пожар прошлых лет

Тип очага вредных организмов: эпизодический, хронический (подчеркнуть)

Фаза развития очага вредных организмов: начальная, нарастания численности, собственно вспышка, кризис (подчеркнуть)

Состояние лесного насаждения, намечаемые мероприятия:

в следствии лесного пожара, насаждение полностью потеряло свою биологическую устойчивость на 100%, рекомендуется сплошная санитарная рубка

берёза Кср = 4,4

Кнас = 4,4

Исполнитель работ по проведению лесопатологического обследования: А.Н.Чернышов

Дата составления документа 29.11.2017 года Телефон 8 30246 2-15-44

Порода	береза	Количество деревьев по категориям состояния, шт.															Всего деревьев по				
												Ветровал, бурелом					Амричные деревья			шт.	%
		I	II	III	IV		V		VI		Q	НЗ	З	О	НЗ	З	О				
1	2	3	4	5	6	7	8	9	10	11	12	13	14	15	16	17	18	19			
					30					27									15	16	
					29					16									45	100	
					16					18									33	100	
					28					16									44	100	
					19					13									32	100	
																			0	0	
																			0	0	
																			0	0	
																			0	0	
																			0	0	
																			0	0	
																			0	0	
Итого %		0	0	0	57	0	0	0	43	0	0	0	0	0	0	0	0	0	211	100	

Ведомость перечета деревьев назначенных в рубку

ВРЕМЕННАЯ ПРОБНАЯ ПЛОЩАДЬ № 4

Субъект Российской Федерации Забайкальский край
Лесничество (лесопарк) Копунское квартал 133 выдел 33
Площадь 1,3 га
Номер очага вредных организмов _____ Размер пробной площади 1,3
Таксационная характеристика:
тип леса Рт состав 5Б3Ос2Л Возраст 15 бонитет 3
полнота 0,9 запас на га 40 возобновление ЕЗ

Время и причина ослабления лесного насаждения:

лесной пожар прошлых лет

Тип очага вредных организмов: эпизодический, хронический (подчеркнуть)

Фаза развития очага вредных организмов: начальная, нарастания численности, собственно вспышка, кризис (подчеркнуть)

Состояние лесного насаждения, намечаемые мероприятия:

в следствии лесного пожара, насаждение полностью потеряло

свою биологическую устойчивость на 100%, рекомендуется

сплошная санитарная рубка

лиственница Кср = 4,4

берёза Кср = 4,5

осина Кср = 4,5

Кнас = 4,5

Исполнитель работ по проведению лесопатологического обследования: А.Н.Чернышов

Дата составления документа 29.11.2017 года Телефон 8 30246 2-15-44

Ведомость перечета деревьев назначенных в рубку

ВРЕМЕННАЯ ПРОБНАЯ ПЛОЩАДЬ № 5

Субъект Российской Федерации Забайкальский край
Лесничество (лесопарк) Копунское квартал 133 выдел 34
Площадь 1 га
Номер очага вредных организмов _____ Размер пробной площади 1
Таксационная характеристика: _____
тип леса Рт состав 9Б1Л Возраст 55 бонитет 3
полнота 0,6 запас на га 100 возобновление ЕЗ
Время и причина ослабления лесного насаждения: _____

лесной пожар прошлых лет

Тип очага вредных организмов: эпизодический, хронический (подчеркнуть)
Фаза развития очага вредных организмов: начальная, нарастания численности, собственно
вспышка, кризис (подчеркнуть)

Состояние лесного насаждения, намечаемые мероприятия:

в следствии лесного пожара, насаждение полностью потеряло
свою биологическую устойчивость на 100%, рекомендуется

сплошная санитарная рубка

лиственница К_{ср} = 4,5

берёза К_{ср} = 4,5

К_{нас} = 4,5

Исполнитель работ по проведению лесопатологического обследования: А.Н. Чернышов

Дата составления документа 29.11 .2017 года Телефон 8 30246 2-15-44

Ведомость перечета деревьев назначенных в рубку

ВРЕМЕННАЯ ПРОБНАЯ ПЛОЩАДЬ № 6

Субъект Российской Федерации Забайкальский край
Лесничество (лесопарк) Копунское квартал 133 выдел 43
Площадь 0,6 га
Номер очага вредных организмов _____ Размер пробной площади 0
Таксационная характеристика: _____ 0,6
тип леса БРРТ состав 7БЗЛ+ОС Возраст 70 бонитет 3
полнота 0,3 запас на га 60 возобновление ЕЗ

Время и причина ослабления лесного насаждения:

лесной пожар прошлых лет

Тип очага вредных организмов: эпизодический, хронический (подчеркнуть)

Фаза развития очага вредных организмов: начальная, нарастания численности, собственно
вспышка, кризис (подчеркнуть)

Состояние лесного насаждения, намечаемые мероприятия:

в следствии лесного пожара, насаждение полностью потеряло

свою биологическую устойчивость на 100%, рекомендуется

сплошная санитарная рубка

лиственница Кср = 4,3

берёза Кср = 4,5

осина Кср=4,3

Кнас= 4,4

Исполнитель работ по проведению лесопатологического обследования: А.Н.Чернышов

Дата составления документа 28.11 2017 года Телефон 8 30246 2-15-44

Ведомость перечета деревьев пробной площади № 6

Порода - дубовица																	Всего деревьев по ступеням толщины		
Ступень толщины, см.	Количество деревьев по категориям состояния, шт.																шт.	в т.ч. подлежат рубке	
	I	II	III	IV		V		VI			Ветровал, бурелом			Аварийные деревья				%	
				НЗ	З	НЗ	З	НЗ	З	О	НЗ	З	О	НЗ	З	О			
1	2	3	4	5	6	7	8	9	10	11	12	13	14	15	16	17	18	16	
8				2				3									3	100	
12				6				1									7	100	
16				2				2									4	100	
20				2				2									4	100	
24				5				1									6	100	
28				0				0									0	0	
0																	0	0	
0																	0	0	
0																	0	0	
0																	0	0	
0																	0	0	
Итого %	0	0	0	71	6	0	0	29	0	0	0	0	0	0	0	0	24	100	

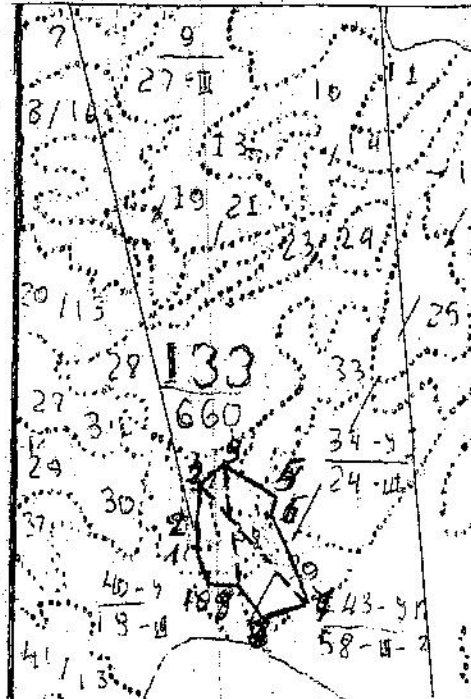
Порода - береза																	Всего деревьев по ступеням толщины		
Ступень толщины, см.	Количество деревьев по категориям состояния, шт.																шт.	в т.ч. подлежат рубке	
	I	II	III	IV		V		VI			Ветровал, бурелом			Аварийные деревья				%	
				НЗ	З	НЗ	З	НЗ	З	О	НЗ	З	О	НЗ	З	О			
1	2	3	4	5	6	7	8	9	10	11	12	13	14	15	16	17	18	16	
8				7				4									11	100	
12				4				3									7	100	
16				2				6									8	100	
20				5				8									13	100	
24				2				2									4	100	
28																	0	0	
0																	0	0	
0																	0	0	
0																	0	0	
0																	0	0	
0																	0	0	
0																	0	0	
Итого %	0	0	0	47	0	0	0	53	0	0	0	0	0	0	0	0	43	100	

Порода - осина																	Всего деревьев по ступеням толщины		
Ступень толщины, см.	Количество деревьев по категориям состояния, шт.																шт.	в т.ч. подлежат рубке	
	I	II	III	IV		V		VI			Ветровал, бурелом			Аварийные деревья				%	
				НЗ	З	НЗ	З	НЗ	З	О	НЗ	З	О	НЗ	З	О			
1	2	3	4	5	6	7	8	9	10	11	12	13	14	15	16	17	18	16	
12				1				1									2	100	
16				2				2									4	100	
20				2				4									6	100	
24				1				1									2	100	
0																	0	0	
0																	0	0	
0																	0	0	
0																	0	0	
0																	0	0	
0																	0	0	
0																	0	0	
Итого %	0	0	0	43	0	0	0	57	0	0	0	0	0	0	0	0	14	100	

Приложение 3
к акту лесопатологического обследования

Абрис участка

M 1:10000
*(M 1:25000)



№ выдела	Ленты (круговой площадки) перечета				
	№ ленты (площадки)	длина, м	ширина, м	радиус, м	площадь, га
38	1	3000	10		3
39	2	3000	10		3
32	3	1600	10		1,6
33	4	1300	10		1,3
34	5	1000	10		1
43	6	600	10		0,6
Номер точек	Координаты	Румбы линий		Длина, м	

Условные обозначения:



площадь проведения лесопатологического обследования
площадь ленточного перечета

Исполнитель работ по проведению лесопатологического обследования: А.Н.Чернышов

Дата составления документа: 29.11.2017 года

Телефон 830246 2-15-44