

Приложение 2
к приказу Минприроды России
от 16.09.2016 № 480

УТВЕРЖДАЮ:
И.о. Руководителя Министерства природных
ресурсов Забайкальского края
Аппоев З.Д. Аппоев З.Д.
«01» 12 2017 год

Акт
лесопатологического обследования № 234
лесных насаждений Сретенского лесничества (лесопарка)
Забайкальский край (субъект РФ)

Способ лесопатологического обследования: 1. Визуальный
2. Инструментальный

Место проведения

Участковое лесничество	Урочище (дача)	Квартал (кварталы)	Выдел (выделы)	Площадь, га
Копунское		30	14	5
		30	15	5

Лесопатологическое обследование проведено на общей площади 10 га.

2. Инструментальное обследование лесного участка

1. Фактическая таксационная характеристика лесного насаждения соответствует (не соответствует) (нужное подчеркнуть) таксационному описанию. Причины несоответствия:

Давность лесоустройства 1985 год

Ведомость лесных участков с выявленными несоответствиями таксационным описаниям приведена в приложении I к Акту.

2. Состояние насаждений: с нарушенной устойчивостью с утраченной устойчивостью

причины повреждения: лесной пожар прошлых лет

В том числе:

заселено (отработано) стволовыми вредителями

Вид вредителя	Порода	Встречаемость (% заселённых деревьев)	Степень заселения лесного насаждения (слабая, средняя, сильная)
нет			

Повреждено огнём

Вид пожара	Порода	Состояние корневых лап		Состояние корневой шейки		Подсушивание луба	
		процент повреждённых огнём корней	процент деревьев с данным повреждением	ожог корневой шейки по окружности (1/4; 2/4; 3/4; более 3/4)	процент деревьев с данным повреждением	по окружности (1/4; 2/4; 3/4; более 3/4)	процент деревьев с данным повреждением
Низовой	Лиственница	100	100	3/4	100	3/4	100
средней	Осина						
интенсивной	Берёза						

Поражено болезнями

Вид болезни	Порода	Встречаемость (% поражённых деревьев)	Степень поражения лесного насаждения (слабая, средняя, сильная)
нет			

2.3. Квартал 30 выдел 14

Выборке подлежит 100 % деревьев,

в том числе:

ослабленных _____ % (причины назначения) _____

сильно ослабленных _____ % (причины назначения) _____
 усыхающих 54 % (причины назначения) ожог корневой шейки по окружности 3/4
 свежего сухостоя _____ %,

в том числе: свежего ветровала _____ %

свежего бурелома _____ %

старого ветровала _____ %

в том числе: старого бурелома _____ %

старого сухостоя 46 %

Полнота лесного насаждения после уборки деревьев, подлежащих рубке, составит _____
 Критическая полнота для данной категории лесных насаждений составляет 0,3 _____ 0

Квартал 30 выдел 15

Выборке подлежит 100 % деревьев,

в том числе:

ослабленных _____ % (причины назначения) _____

сильно ослабленных _____ % (причины назначения) _____

усыхающих 55 % (причины назначения) ожог корневой шейки по окружности 3/4

свежего сухостоя _____ %,

в том числе: свежего ветровала _____ %

свежего бурелома _____ %

старого ветровала _____ %

в том числе: старого бурелома _____ %

старого сухостоя 45 %

2.4. Полнота лесного насаждения после уборки деревьев, подлежащих рубке, составит _____
 Критическая полнота для данной категории лесных насаждений составляет 0,3 _____

5. ЗАКЛЮЧЕНИЕ

С целью предотвращения негативных процессов или снижения ущерба от их воздействия назначено:

Участковое лесничество	Урочище (дача)	Квартал	Выдел	Площадь, выдела, га	Вид мероприятия	Площадь, мероприятия, га	Порода	Залас на выдел, кбм	Крайние сроки проведения
Копунское		30	14	5	ССР	4,4	4Л6Б	660	2018
		30	15	5	ССР	2,5	5Б3ОС 2Л	50	2018
Итого						6,9		710	

Ведомость перечета деревьев назначенных в рубку и абрис лесного участка прилагаются (приложение 2 и 3 к Акту)

6. Меры по обеспечению возобновления Естественное заращивание

7. Мероприятия, необходимые для предупреждения повреждения или поражения смежных насаждений Планируется проведение лесопатологического обследования

8. Сведения для расчёта понижающего коэффициента стоимости древесины:

год образования старого сухостоя 2016 ;

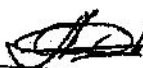
основная причина повреждения древесины лесной пожар прошлых лет

Дата проведения обследований 25 августа 2017 года

Исполнитель работ по проведению лесопатологических обследований:


(подпись)

А.Н. Чернышов

Начальник Сретенского лесничества:  А.Я. Окладников

МП

Приложение 1.1
К акту лесопатологических обследований

Результаты проведения лесопатологических обследований лесных насаждений за август 2017 г.

Субъект Российской Федерации Забайкальский край (месяц) август 2017 г.
 Участковое лесничество Копунское Лесничество (лесопарк) Среденское
 Урочище (лесная дача) _____

Номер квартала	Номер выдела	Площадь выдела, га	Целевое назначение лесов	Категория защитных лесов	Номер лесопатологического выдела	Площадь лесопатологического выдела, га	Таксационная характеристика лесного насаждения								Распределение деревьев по категориям состояния, % от запаса												Признаки повреждения деревьев	Доля поврежденных деревьев, %	Причина ослабления, повреждения	Полосит рубок, %	Рекомендуемая категория					
							состав	порода	возраст	средняя высота, м	средний диаметр, см	тип леса	полнота	бонитет	запас, куб. м/га	число деревьев на проб. шт.	без признаков ослабления	ослабленные	сильно ослабленные	усыхающие	свежий сухостой	старый сухостой	свежий ветровал	старый ветровал	свежий бурелом	старый бурелом					аварийные деревья	вид	площадь, га			
30	14	5	Эк сп	Эк сп	1	4,4	7	8	9	10	11	12	13	14	15	16	17	18	19	20	21	22	23	24	25	26	27	28	29	30	31	32	33	34	ССР	4,4
30	15	5	Эк сп	Эк сп	2	2,5	7	8	9	10	11	12	13	14	15	16	17	18	19	20	21	22	23	24	25	26	27	28	29	30	31	32	33	34	ССР	2,5
																																			ССР	2,5
																																			ССР	6,9

Примечание – Показатели, не соответствующие таксационному описанию отмечаются «*»
 Исполнитель работ по проведению лесопатологических обследований: _____
 Исполнитель работ по проведению лесопатологического обследования: _____

Дата составления документа 19.11.2017 года 2017 года 2017 года
 Телефон 8 30246 2-15-44
 А.Н. Чернышов

Ведомость перечета деревьев назначенных в рубку

ВРЕМЕННАЯ ПРОБНАЯ ПЛОЩАДЬ № 1

Субъект Российской Федерации Забайкальский край
Лесничество (лесопарк) Копунское квартал 30 выдел 14
Площадь 4,4 га
Номер очага вредных организмов _____ Размер пробной площади 2
Таксационная характеристика:
тип леса Рт состав 4Л6Б Возраст 60 бонитет 3
полнота 0,7 запас на га 150 возобновление Е3
Время и причина ослабления лесного насаждения:
лесной пожар прошлых лет

Тип очага вредных организмов: эпизодический, хронический (подчеркнуть)
Фаза развития очага вредных организмов: начальная, нарастания численности, собственно
вспышка, кризис (подчеркнуть)
Состояние лесного насаждения, намечаемые мероприятия:
в следствии лесного пожара, насаждение полностью потеряло
свою биологическую устойчивость на 100%, рекомендуется
сплошная санитарная рубка

лиственница Кср = 4,3
берёза Кср = 4,5
Кнас = 4,4

Исполнитель работ по проведению лесопатологического обследования: А.Н.Чернышов

Дата составления документа 19.11.2017 года Телефон 8 30246 2-15-44

Ведомость перечета деревьев назначенных в рубку

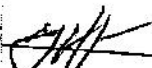
Приложение 2
к акту лесопатологического обследования

ВРЕМЕННАЯ ПРОБНАЯ ПЛОЩАДЬ № 2

Субъект Российской Федерации Забайкальский край
 Лесничество (лесопарк) Копунское квартал 30 выдел 15
 Площадь 2,5 га
 Номер очага вредных организмов _____
 Таксационная характеристика: _____
 тип леса Рт состав 5Б2ОС3Л Размер пробной площади 2,5
 полнота 0,5 запас на га 20 Возраст 15 бонитет 3
 Возобновление ЕЗ
 Время и причина ослабления лесного насаждения: лесной пожар прошлых лет
 Тип очага вредных организмов: эпизодический, хронический (подчеркнуть)
 Фаза развития очага вредных организмов: начальная, нарастания численности, собственно
вспышка, кризис (подчеркнуть)
 Состояние лесного насаждения, намечаемые мероприятия:
в следствии лесного пожара, насаждение полностью потеряло
свою биологическую устойчивость на 100%, рекомендуется
сплошная санитарная рубка

осина К_{ср}=4,4
 лиственница К_{ср} = 4,3
 берёза К_{ср} = 4,4
 К_{нас} = 4,4

Исполнитель работ по проведению лесопатологического обследования _____

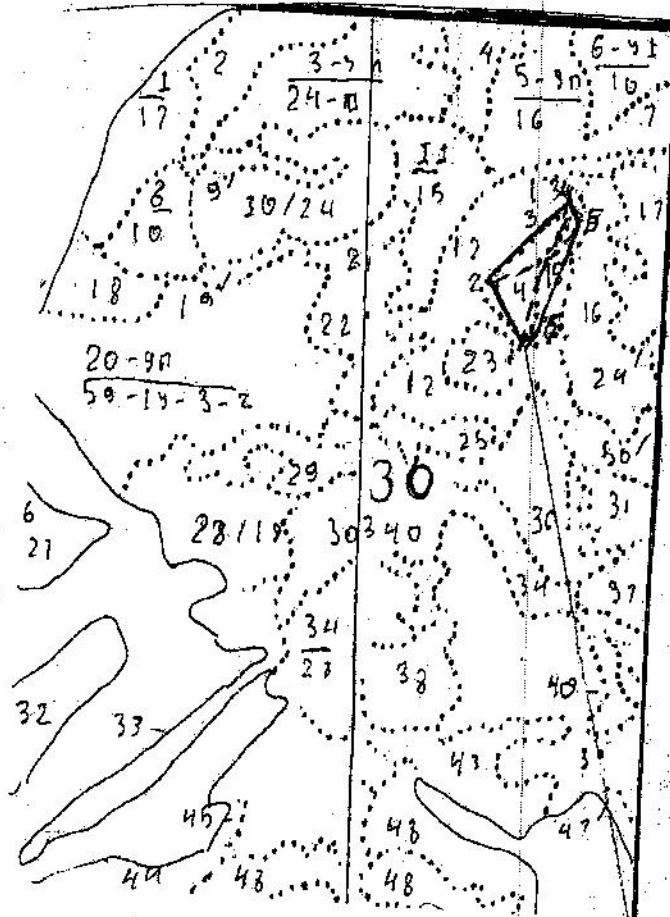
 А.Н.Чернышов

Дата составления документа 29.09.2017 года

Телефон 8 30246 2-15-44

Абрис участка

M 1:10000
*(M 1:25000)



№ выдела	Ленты (круговой площадки) перечета				
	№ ленты (площадки)	длина, м	ширина, м	радиус, м	площадь, га
14	1	2000	10		2
15	1	2500	10		2,5

Номер точек	Координаты	Румбы линий	Длина, м

Условные обозначения:



площадь проведения лесопатологического обследования
площадь ленточного перечета

Исполнитель работ по проведению лесопатологического обследования:

Дата составления документа: 09.11.2017 года

А.Н. Чернышов
Телефон 830246 2-15-44