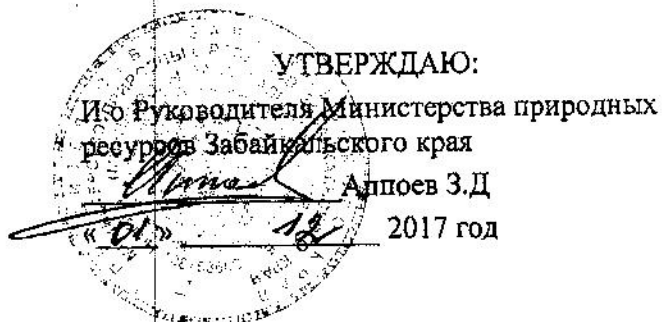


Приложение 2
к приказу Минприроды России
от 16.09.2016 № 480



Акт
лесопатологического обследования № 231
лесных насаждений Сретенского лесничества (лесопарка)
Забайкальский край (субъект РФ)

Способ лесопатологического обследования: 1. Визуальный

2. Инструментальный

Место проведения

Участковое лесничество	Урочище (дача)	Квартал (кварталы)	Выдел (выделы)	Площадь, га
Копунское		88	27	19
		88	28	22

Лесопатологическое обследование проведено на общей площади 41 га.

2. Инструментальное обследование лесного участка

1. Фактическая таксационная характеристика лесного насаждения соответствует (не соответствует) (нужное подчеркнуть) таксационному описанию. Причины несоответствия:

Давность лесоустройства 1985 год

Ведомость лесных участков с выявленными несоответствиями таксационным описаниям приведена в приложении 1 к Акту.

2. Состояние насаждений: с нарушенной устойчивостью с утраченной устойчивостью

причины повреждения: лесной пожар прошлых лет

В том числе:

заселено (отработано) стволовыми вредителями

Вид вредителя	Порода	Встречаемость (% заселённых деревьев)	Степень заселения лесного насаждения (слабая, средняя, сильная)
нет			

Повреждено огнём

Вид пожара	Порода	Состояние корневых лап		Состояние корневой шейки		Подсушивание луба	
		процент повреждённых огнём корней	процент деревьев с данным повреждением	ожог корневой шейки по окружности (1/4; 2/4; 3/4; более 3/4)	процент деревьев с данным повреждением	по окружности (1/4; 2/4; 3/4; более 3/4)	процент деревьев с данным повреждением
Низовой	Лиственница	100	100	3/4	100	3/4	100
средней	Осина						
интенсивности	Берёза						

Поражено болезнями

Вид болезни	Порода	Встречаемость (% поражённых деревьев)	Степень поражения лесного насаждения (слабая, средняя, сильная)
нет			

2.3. Квартал 88 выдел 28

Выборке подлежит 100 % деревьев,

в том числе:

ослабленных _____ % (причины назначения)

сильно ослабленных _____ % (причины назначения) _____
 усыхающих 54 % (причины назначения) ожог корневой шейки по окружности 3/4

свежего сухостоя _____ %,

в том числе: свежего ветровала _____ %

свежего бурелома _____ %

старого ветровала _____ %

в том числе: старого бурелома _____ %

старого сухостоя 46 %

Полнота лесного насаждения после уборки деревьев, подлежащих рубке, составит _____
 Критическая полнота для данной категории лесных насаждений составляет 0,3 _____ 0

Квартал 88 выдел 27

Выборке подлежит 100 % деревьев,

в том числе:

ослабленных _____ % (причины назначения) _____

сильно ослабленных _____ % (причины назначения) _____

усыхающих 55 % (причины назначения) ожог корневой шейки по окружности 3/4

свежего сухостоя _____ %,

в том числе: свежего ветровала _____ %

свежего бурелома _____ %

старого ветровала _____ %

в том числе: старого бурелома _____ %

старого сухостоя 45 %

2.4. Полнота лесного насаждения после уборки деревьев, подлежащих рубке, составит _____
 Критическая полнота для данной категории лесных насаждений составляет 0,3 _____ 0

5. ЗАКЛЮЧЕНИЕ

С целью предотвращения негативных процессов или снижения ущерба от их воздействия назначено:

Участковое лесничество	Урочище (дача)	Квартал	Выдел	Площадь, выдела, га	Вид мероприятия	Площадь, мероприятия, га	Порода	Запас на выдел, кубм	Крайние сроки проведения
Копунское		88	27	19	ССР	5,2	8Б2Л	572	2018
		88	28	22	ССР	9,5	6ЛЗБ 1ОС	1235	2018
Итого						14,7		1807	

Ведомость перечета деревьев назначенных в рубку и абрис лесного участка прилагаются (приложение 2 и 3 к Акту)

6. Меры по обеспечению возобновления Естественное заращивание

7. Мероприятия, необходимые для предупреждения повреждения или поражения смежных насаждений Планируется проведение лесопатологического обследования

8. Сведения для расчёта понижающего коэффициента стоимости древесины:

год образования старого сухостоя 2016 ;

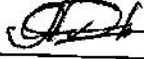
основная причина повреждения древесины лесной пожар прошлых лет

Дата проведения обследований 26 августа 2017 года

Исполнитель работ по проведению лесопатологических обследований:


(подпись)

А.Н.Чернышов

Начальник Сретенского лесничества:  А.Я. Окладников

МП

Ведомость перечета деревьев назначенных в рубку

ВРЕМЕННАЯ ПРОБНАЯ ПЛОЩАДЬ № 1

Субъект Российской Федерации	<u>Забайкальский край</u>		
Лесничество (лесопарк)	<u>Копунское</u>		
Площадь	<u>5,2</u> га	квартал	<u>88</u> выдел <u>27</u>
Номер очага вредных организмов		Размер пробной площади	<u>3</u>
Таксационная характеристика:		возобновление	<u>ЕЗ</u>
тип леса	<u>Рт</u>	состав	<u>8Б2Л</u>
полнота	<u>0,5</u>	запас на га	<u>110</u>
Возраст	<u>70</u>	бонитет	<u>3</u>
Время и причина ослабления лесного насаждения:	<u>лесной пожар прошлых лет</u>		
Тип очага вредных организмов:	<u>эпизодический, хронический (подчеркнуть)</u>		
Фаза развития очага вредных организмов:	<u>начальная, нарастания численности, собственно вспышка, кризис (подчеркнуть)</u>		
Состояние лесного насаждения, намечаемые мероприятия:	<u>в следствии лесного пожара, насаждение полностью потеряло свою биологическую устойчивость на 100%, рекомендуется сплошная санитарная рубка</u>		

лиственница К_{ср} = 4,3
берёза К_{ср} = 4,4
К_{нас} = 4,4

Исполнитель работ по проведению лесопатологического обследования: А.Н.Чернышов

Дата составления документа 18.11.2017 года Телефон 8 30246 2-15-44

Ведомость пережета деревьев лобной площадью № 1

Порода - **лиственница**

Ступень толщины, см.	Количество деревьев по категориям состояния, шт.																Всего деревьев по ступеням толщины			
	I						II						III				IV		шт.	в т.ч. подлежат рубке %
	1	2	3	4	НЗ	З	НЗ	З	НЗ	З	О	НЗ	З	О	НЗ	З	О			
1																				
8					19	6	7	8	9	10	11	12	13	14	15	16	17	15	16	
12					15					10								21	100	
16					24					6								24	100	
20					11					7								21	100	
24					10					8								19	100	
28					10					8								19	100	
0																		18	0	
0																		0	0	
0																		0	0	
0																		0	0	
0																		0	0	
0																		0	0	
Итого %	0	0	0	0	65	0	0	0	33	0	0	0	0	0	0	0	0	0	0	

Порода - **береза**

Ступень толщины, см.	Количество деревьев по категориям состояния, шт.																Всего деревьев по ступеням толщины		
	I				II				III				IV				шт.	в т.ч. подлежат рубке %	
	1	2	3	4	НЗ	З	НЗ	З	НЗ	З	О	НЗ	З	О					
1																			
8					28	6	7	8	9	10	11	12	13	14	15	16	17	15	16
12					29					24								61	100
15					18					26								55	100
20					11					18								33	100
24					6					8								16	100
0										12								18	100
0																		0	0
0																		0	0
0																		0	0
0																		0	0
0																		0	0
0																		0	0
Итого %	0	0	0	0	48	0	0	0	52	0	0	0	0	0	0	0	0	0	0

Ведомость перечета деревьев назначенных в рубку

ВРЕМЕННАЯ ПРОБНАЯ ПЛОЩАДЬ № 2

Субъект Российской Федерации Забайкальский край
Лесничество (лесопарк) Колунское квартал 88 выдел 28
Площадь 9,5 га
Номер очага вредных организмов _____ Размер пробной площади 3
Таксационная характеристика: _____
тип леса БР состав БЛЗБ1ОС Возраст 70 бонитет 3
полнота 0,6 запас на га 130 возобновление ЕЗ
Время и причина ослабления лесного насаждения: _____
лесной пожар прошлых лет
Тип очага вредных организмов: эпизодический, хронический (подчеркнуть)
Фаза развития очага вредных организмов: начальная, нарастания численности, собственно
вспышка, кризис (подчеркнуть)
Состояние лесного насаждения, намечаемые мероприятия:
в следствии лесного пожара, насаждение полностью потеряло
свою биологическую устойчивость на 100%, рекомендуется
сплошная санитарная рубка

Осина Кср=4,5
лиственница Кср = 4,4
берёза Кср = 4,4
Кнас = 4,4

Исполнитель работ по проведению лесопатологического обследования:

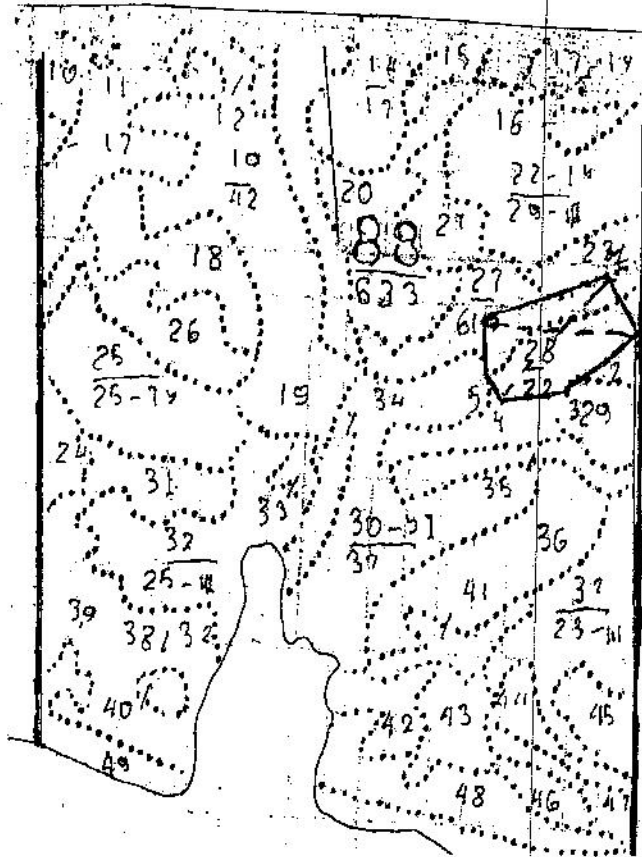
А.Н.Чернышов

Дата составления документа 29.11. 2017 года

Телефон 8 30246 2-15-44

M 1:10000
*(M 1:25000)

Абрис участка



№ выдела	Ленты (круговой площадки) перечета				
	№ ленты (площадки)	длина, м	ширина, м	радиус, м	площадь, га
28	1	3000	10		3
27	2	3000	10		3

Номер точек	Координаты			Румбы линий	Длина, м

Условные обозначения:



площадь проведения лесопатологического обследования
площадь ленточного перечета

Исполнитель работ по проведению лесопатологического обследования:

Дата составления документа

9.9.11. 2017 года

Телефон 830246 2-15-44

А.Н.Чернышов