

УТВЕРЖДАЮ:

И.о. руководителя Министерства
природных ресурсов Забайкальского
края



Аппоев З.Д.

12 2017 год.

АКТ
лесопатологического обследования № 230

лесных насаждений Шилкинского лесничества (лесопарка)

Забайкальский край (субъект Российской Федерации)

Способ лесопатологического обследования: 1. Визуальный

2. Инструментальный

Место проведения

Участковое лесничество	Урочище (дача)	Квартал (кварталы)	Выдел (выделы)	Площадь, га
Шилкинское		56	2	31
		56	6	13
		56	7	9
		56	8	48
		56	9	23
Итого				124

Лесопатологическое обследование проведено на общей площади 124 га.

2. Инструментальное обследование лесного участка

1. Фактическая таксационная характеристика лесного насаждения соответствует (не соответствует) (нужное подчеркнуть) таксационному описанию. Причины несоответствия: давность лесоустройства 1988г.

Ведомость лесных участков с выявленными несоответствиями таксационным описаниям приведена в приложении 1 к Акту.

2. Состояние насаждений: с нарушенной устойчивостью
с утраченной устойчивостью

причины повреждения:

лесной пожар № 41 от 16.05. 2016г.

В том числе:

заселено (отработано) стволовыми вредителями

Вид вредителя	Порода	Встречаемость (% заселённых деревьев)	Степень заселения лесного насаждения (слабая, средняя, сильная)
нет			

Повреждено огнём

Вид пожара	Порода	Состояние корневых лап		Состояние корневой шейки		Подсушивание луба	
		процент повреждённых огнём корней	процент деревьев с данным повреждением	ожог корневой шейки по окружности (1/4; 2/4; 3/4; более 3/4)	процент деревьев с данным повреждением	по окружности (1/4; 2/4; 3/4; более 3/4)	процент деревьев с данным повреждением
низовой устойчивый средний	Б			более 3/4	50	более 3/4	50
	Ос			более 3/4	50	более 3/4	50

Поражено болезнями

Вид болезни	Порода	Встречаемость (% поражённых деревьев)	Степень поражения лесного насаждения (слабая, средняя, сильная)
нет			

квартал 56 выдел 2

3. Выборке подлежит % деревьев,

в том числе:

ослабленных 0 % (причины назначения) _____

сильно ослабленных 0 % (причины назначения) _____

усыхающих 0 % (причины назначения) _____

свежего сухостоя 44 %, _____

в том числе: свежего ветровала 0 % _____

свежего бурелома 0 % _____

старого ветровала 0 % _____

в том числе: старого бурелома 0 % _____

старого сухостоя 56 % _____

квартал 56 выдел 6

3. Выборке подлежит	100 % деревьев,	
в том числе:		
ослабленных	0 % (причины назначения)	_____
сильно ослабленных	0 % (причины назначения)	_____
усыхающих	0 % (причины назначения)	_____
свежего сухостоя	46 %,	
в том числе: свежего ветровала		0 %
свежего бурелома	0 %	
старого ветровала	0 %	
в том числе: старого бурелома		0 %
старого сухостоя	54 %	

квартал 56 выдел 7

3. Выборке подлежит	100 % деревьев,	
в том числе:		
ослабленных	0 % (причины назначения)	_____
сильно ослабленных	0 % (причины назначения)	_____
усыхающих	0 % (причины назначения)	_____
свежего сухостоя	47 %,	
в том числе: свежего ветровала		0 %
свежего бурелома	0 %	
старого ветровала	0 %	
в том числе: старого бурелома		0 %
старого сухостоя	53 %	

квартал 56 выдел 8

3. Выборке подлежит	100 % деревьев,	
в том числе:		
ослабленных	0 % (причины назначения)	_____
сильно ослабленных	0 % (причины назначения)	_____
усыхающих	0 % (причины назначения)	_____
свежего сухостоя	48 %,	
в том числе: свежего ветровала		0 %
свежего бурелома	0 %	
старого ветровала	0 %	
в том числе: старого бурелома		0 %
старого сухостоя	52 %	

квартал 56 выдел 9

3. Выборке подлежит 100 % деревьев,

в том числе:

ослабленных 0 % (причины назначения) _____

сильно ослабленных 0 % (причины назначения) _____

усыхающих 0 % (причины назначения) _____

свежего сухостоя 33 %, _____

в том числе: свежего ветровала 0 %

свежего бурелома 0 %

старого ветровала 0 %

в том числе: старого бурелома 0 %

старого сухостоя 67 %

4. Полнота лесного насаждения после уборки деревьев, подлежащих рубке, составит 0 _____

Критическая полнота для данной категории лесных насаждений составляет 0,3 _____

5. ЗАКЛЮЧЕНИЕ

С целью предотвращения негативных процессов или снижения ущерба от их воздействия назначено:

Участковое лесничество	Урочище (дача)	Квартал	Выдел	Площадь, выдела, га	Вид мероприятия	Площадь, мероприятия, га	Порода	Запас на выдел, кубм	Крайние сроки проведения
Шилкинское		56	2	31	ССР	2,5	Б	200	IV квартал 2019г.
Шилкинское		56	6	13	ССР	12,5	Б	1000	IV квартал 2019г.
Шилкинское		56	7	9	ССР	9	Б	540	IV квартал 2019г.
Шилкинское		56	8	48	ССР	6,5	Б	390	IV квартал 2019г.
Шилкинское		56	9	23	ССР	2	Б	120	IV квартал 2019г.

Ведомость перечета деревьев назначенных в рубку и абрислесного участка прилагаются (приложение 2 и 3 к Акту)

6. Меры по обеспечению возобновления

Естественное зарощивание

7. Мероприятия, необходимые для предупреждения повреждения или поражения смежных насаждений **проведение лесопатологического обследования**

8. Сведения для расчёта понижающего коэффициента стоимости древесины: год образования старого сухостоя 2017г. ;

основная причина повреждения древесины лесной пожар № 41 от 16.05.2016г.

Дата проведения обследований 24.08.2017г.

Исполнитель работ по проведению лесопатологических обследований:

ФИО Михайлова Т.П. Подпись Т.П. Михайлова

Бурдинский С.М. С.М. Бурдинский

Ведомость лесных участков с выявленными несоответствиями таксационным описаниям

Источники данных	Год проведения лесопробега	Номер квартала	Номер выдела	Площадь выдела, га	Лесовое назначение	Категория выдела	Номер лесопатологического выдела	Площадь лесопатологического выдела, га	Таксационная характеристика										Заложено пробных площадок	
									состав	порода	возраст, лет	средняя высота, м	средний диаметр, см	тип леса	ТУМ	полнота	фонитет	затрач. км/га	количество о. шт.	общая площадь, га
ТО	1988	56	2	31	экс.	-	-	-	ИВ+Ос	Б	25	8	8	РПР		0,7	4	40	-	-
Ф		56	2	31	экс.	-	1	2,5	10Б	Б	55	16	16	РПР		0,5	3	80	1	0,08
ТО	1988	56	6	13	экс.	-	-	-	9Б	Б	25	9	10	РПР		0,6	3	36	-	-
Ф		56	6	13	экс.	-	2	12,5	10Ос	Ос	25	9	10	РПР		0,6	3	4	-	-
ТО	1988	56	7	9	экс.	-	-	-	10Ос	Ос	55	16	16	РПР		0,5	3	54	1	0,4
Ф		56	7	9	экс.	-	3	9	10Ос	Ос	25	9	10	РПР		0,5	3	6	-	-
ТО	1988	56	8	48	экс.	-	-	-	7Б	Б	15	5	6	РПР		0,8	4	14	-	-
Ф		56	8	48	экс.	-	4	6,5	30Ос	Ос	15	5	6	РПР		0,8	4	6	-	-
ТО	1988	56	9	23	экс.	-	-	-	7Б	Б	15	5	6	РПР		0,4	3	42	1	0,2
Ф		56	9	23	экс.	-	5	2	30Ос	Ос	45	16	16	РПР		0,4	3	18	-	-
ТО	1988	56	9	23	экс.	-	-	-	7Б	Б	15	5	6	РПР		0,8	4	14	-	-
Ф		56	9	23	экс.	-	5	2	30Ос	Ос	15	5	6	РПР		0,8	4	6	-	-
ТО	1988	56	9	23	экс.	-	-	-	7Б	Б	45	16	16	РПР		0,4	3	42	1	0,06
Ф		56	9	23	экс.	-	5	2	30Ос	Ос	45	16	16	РПР		0,4	3	18	-	-

ТО - таксационные описания

Ф - фактическая характеристика лесного насаждения

Исполнитель работ по проведению лесопатологических обследований:
ФИО Михайлова Т.П. Подпись *МММ*

Приложение 1.1
К акту лесопатологических обследований

Результаты проведения лесопатологических обследований лесных насаждений за август 2017 г.

Участковое лесничество Шилкинского Шилкинского
Забайкальский край Лесничество (лесопарк) Шилкинского
Шилкинское Урочище (лесная дача)

Номер квартала	Номер выдела	Целевое назначение лесов	Категория защитных лесов	Номер лесопатологического выдела	Площадь выдела, га	Площадь лесопатологического выдела	Таксационная характеристика лесного насаждения								Число деревьев на пробе, шт.	Распределение деревьев по категориям состояния, % от запаса										Признаки повреждения деревьев	Доля поврежденных деревьев, %	Причина ослабления, повреждения	Подсчит рубка, %	Рекомендуемые мероприятия					
							состав	порода	возраст	средняя высота, м	средний диаметр, см	тип леса	плотность	бонитет		запас, куб. м/га	без признаков ослабления	ослабленные	сильно ослабленные	усыхающие	свежий сухостой	старый сухостой	свежий ветровал	старый ветровал	свежий бурелом					старый бурелом	завялые деревья	Вид	площадь, га		
1	2	3	4	5	6	7	8	9	10	11	12	13	14	15	16	17	18	19	20	21	22	23	24	25	26	27	28	29	30	31	32	33	34	35	36
56	2	31	эксп	-	1	2,5	10Б	Б	55	16	16	РПР	*0,5	*3	*80	28				44	44	56					314	100	864	100	ССР	2,5			
56	6	13	эксп	-	2	12,5	9Б	Б	55	*16	*16	РПР	*0,5	*3	*56	111				48	48	52					314	100	864	100	ССР	12,5			
56	7	9	экс.	-	3	9	9Б	Б	55	*16	*16	РПР	*0,5	*3	*54	71				47	47	53					314	100	864	100	ССР	9			
56	8	48	эксп	-	4	6,5	7Б	Б	45	*16	*16	РПР	*0,4	*3	*42	56				47	47	53					314	100	864	100	ССР	6,5			
56	9	23	экс.	-	5	2	7Б	Б	45	*16	*16	РПР	*0,4	*3	*42	7				42	48	52					314	100	864	100	ССР	2			
						32,5										36				25	47	75											32,5		

Примечание -- Показатели, не соответствующие таксационному описанию отмечаются «*»

Исполнитель работ по проведению лесопатологических обследований:

ФИО Михайлова Т.П. Подпись *Михайлова Т.П.*

Дата составления документа 19.11.2017 Телефон 8(3022)2-13-67

Ведомость перечета деревьев назначенных в рубку

ВРЕМЕННАЯ ПРОБНАЯ ПЛОЩАДЬ № 1

Субъект Российской Федерации Забайкальский край
Лесничество (лесопарк) Шилкинского Квартал 56 Выдел 2
площадь 2,5 га
Номер очага вредных организмов _____ Размер пробной площади 0,08 га
Таксационная характеристика:
Тип леса РТР Состав 10Б Возраст 55 Бонитет 3
Полнота 0,5 Запас на га 80 Возобновление естественное зарацивание
Время и причина ослабления лесного насаждения
В результате лесного пожара № 41 от 16.05.2016г.

Тип очага вредных организмов: эпизодический, хронический (подчеркнуть)
Фаза развития очага вредных организмов: начальная, нарастания численности, собственно вспышка, кризис (подчеркнуть)

Состояние лесного насаждения, намечаемые мероприятия _____

В результате лесного пожара № 41 от 16.05. 2016г. древостой потерял биологическую устойчивость на 100% (старый сухостой, свежий сухостой). Рекомендуется проведение сплошной санитарной рубки.

К ср = 5 по березе

К нас. = 5

Исполнитель работ по проведению лесопатологических обследований:

ФИО Михайлова Т.П. Подпись Т.П. Михайлова

Дата составления документа 14.05.2016 Телефон 8(3022)2-13-67

Ведомость перечета деревьев назначенных в рубку

ВРЕМЕННАЯ ПРОБНАЯ ПЛОЩАДЬ № 1

Субъект Российской Федерации **Забайкальский край**
Лесничество (лесопарк) **Шилкинского** Квартал **56** Выдел **6**
площадь 12,5 га
Номер очага вредных организмов _____ Размер пробной площади 0,4 га
Таксационная характеристика:
Тип леса РПР Состав 9Б1Ос Возраст 55 Бонитет 3
Полнота 0,5 Запас на га 60 Возобновление естественное зарастивание
Время и причина ослабления лесного насаждения
В результате лесного пожара № 41 от 16.05.2016г.

Тип очага вредных организмов: эпизодический, хронический (подчеркнуть)
Фаза развития очага вредных организмов: начальная, нарастания численности, собственно вспышка, кризис (подчеркнуть)

Состояние лесного насаждения, намечаемые мероприятия _____

В результате лесного пожара № 41 от 16.05. 2016г. древостой потерял биологическую устойчивость на 100% (старый сухостой, свежий сухостой). Рекомендуется проведение сплошной санитарной рубки.

К ср = 5 по березе
К ср = 5 по осине
К нас. = 5

Исполнитель работ по проведению лесопатологических обследований:

ФИО Михайлова Т.П. Подпись *Т.П. Михайлова*

Дата составления документа 29.11.2017 Телефон 8(3022)2-13-67

ВЕДОМОСТЬ ПЕРЕЧЕТА ДЕРЕВЬЕВ

Порода: Берёза

Степень толщины, см	Количество деревьев по категориям состояния, шт																Всего деревьев по ступеням толщины									
	I			II			III			IV			V			VI			ветровал, буралом			аварийные деревья			шт.	в т.ч подлежит рубле, %
	1	2	3	4	5	6	7	8	9	10	11	12	13	14	15	16	17	18	19							
1																										
12																										
16																										
20																										
24																										
28 и более																										
Итого, %																										

Примечание: НЗ - незаселенное, З - заселенное, О - отработанное вредителями

Порода: осина

Степень толщины, см	Количество деревьев по категориям состояния, шт																Всего деревьев по ступеням толщины									
	I			II			III			IV			V			VI			ветровал, буралом			аварийные деревья			шт.	в т.ч подлежит рубле, %
	1	2	3	4	5	6	7	8	9	10	11	12	13	14	15	16	17	18	19							
1																										
12																										
16																										
20																										
24																										
28 и более																										
Итого, %																										

Примечание: НЗ - незаселенное, З - заселенное, О - отработанное вредителями

Ведомость перечета деревьев назначенных в рубку

ВРЕМЕННАЯ ПРОБНАЯ ПЛОЩАДЬ № 1

Субъект Российской Федерации **Забайкальский край**
Лесничество (лесопарк) **Шилкинского** Квартал **56** Выдел **7**
площадь 9 га
Номер очага вредных организмов _____ Размер пробной площади 0,26 га
Таксационная характеристика:
Тип леса РТР Состав 9Б1Ос Возраст 55 Бонитет 3
Полнота 0,5 Запас на га 60 Возобновление естественное зарастивание
Время и причина ослабления лесного насаждения
В результате лесного пожара № 41 от 16.05.2016г.

Тип очага вредных организмов: эпизодический, хронический (подчеркнуть)
Фаза развития очага вредных организмов: начальная, нарастания численности, собственно вспышка, кризис (подчеркнуть)

Состояние лесного насаждения, намечаемые мероприятия _____

В результате лесного пожара № 41 от 16.05. 2016г. древостой потерял биологическую устойчивость на 100% (старый сухостой, свежий сухостой) . Рекомендуется проведение сплошной санитарной рубки.

К ср = 5 по березе
К ср = 5 по осине
К нас. = 5

Исполнитель работ по проведению лесопатологических обследований:

ФИО Михайлова Т.П. Подпись *Мих*

Дата составления документа 19.11.2019 . Телефон 8(3022)2-13-67

ВЕДОМОСТЬ ПЕРЕЧЕТА ДЕРЕВЬЕВ

Порода: Берёза

Степень толщины, см	Количество деревьев по категориям состояния, шт															Всего деревьев по ступеням толщины							
	I			II		III		IV		V			VI			ветровал, буралом			аварийные деревья			шт.	в т.ч подлежит рубке, %
	1	2	3	4	5	6	7	8	9	10	11	12	13	14	15	16	17	18	19				
1	2	3	4	5	6	7	8	9	10	11	12	13	14	15	16	17	18	19					
12						3				10													
16										9													
20							11			11													
24																							
28 и более																							
Итого, %						47				53							71	100					

Примечание: НЗ - незаселенное, З - заселенное, О - отработанное вредителями

Порода: осина

Степень толщины, см	Количество деревьев по категориям состояния, шт															Всего деревьев по ступеням толщины							
	I			II		III		IV		V			VI			ветровал, буралом			аварийные деревья			шт.	в т.ч подлежит рубке, %
	1	2	3	4	5	6	7	8	9	10	11	12	13	14	15	16	17	18	19				
1	2	3	4	5	6	7	8	9	10	11	12	13	14	15	16	17	18	19					
12						2				3													
16						1				1													
20						1				1													
24																							
28 и более																							
Итого, %						47				53							9	100					

Примечание: НЗ - незаселенное, З - заселенное, О - отработанное вредителями

Ведомость перечета деревьев назначенных в рубку

ВРЕМЕННАЯ ПРОБНАЯ ПЛОЩАДЬ № 1

Субъект Российской Федерации	Забайкальский край		
Лесничество (лесопарк)	Шилкинского	Квартал	56 Выдел

площадь 6,5 га

Номер очага вредных организмов _____ Размер пробной площади 0,2 га

Таксационная характеристика:

Тип леса РТР Состав 7Б3Ос Возраст 45 Бонитет 3

Полнота 0,4 Запас на га 60 Возобновление естественное зарастивание

Время и причина ослабления лесного насаждения
В результате лесного пожара № 41 от 16.05.2016г.

Тип очага вредных организмов: эпизодический, хронический (подчеркнуть)
Фаза развития очага вредных организмов: начальная, нарастания численности, собственно вспышка, кризис (подчеркнуть)

Состояние лесного насаждения, намечаемые мероприятия _____

В результате лесного пожара № 41 от 16.05. 2016г. древостой потерял биологическую устойчивость на 100% (старый сухостой, свежий сухостой). Рекомендуется проведение сплошной санитарной рубки.

К ср = 5 по березе

К ср = 5 по осине

К нас.= 5

Исполнитель работ по проведению лесопатологических обследований:

ФИО Михайлова Т.П. Подпись *Т.П. Михайлова*

Дата составления документа 14.11.2014. Телефон 8(3022)2-13-67

ВЕДОМОСТЬ ПЕРЕЧЕТА ДЕРЕВЬЕВ

Порода: Берёза

Ступень толщины, см	Количество деревьев по категориям состояния, шт																Всего деревьев по ступеням толщины									
	I			II			III			IV			V			VI			ветровал, бурелом			аварийные деревья			шт.	в т.ч. подлежит рубке, %
	1	2	3	4	5	6	7	8	9	10	11	12	13	14	15	16	17	18	19							
1																								18	19	
12							12					6												18	100	
16							11					8												19	100	
20							5					8												13	100	
24							2					4												6	100	
28 и более																										
Итого, %							47					53												56	100	

Примечание: НЗ - незаселенное, З - заселенное, О - отработанное вредителями

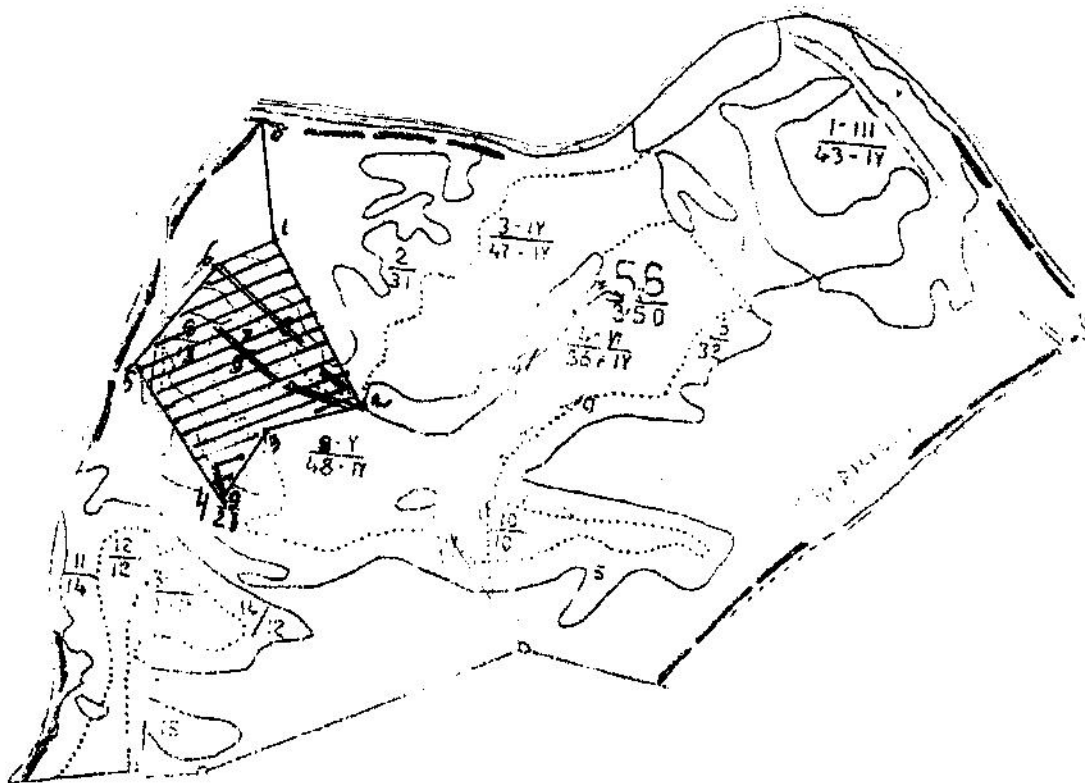
Порода: осина

Ступень толщины, см	Количество деревьев по категориям состояния, шт																Всего деревьев по ступеням толщины									
	I			II			III			IV			V			VI			ветровал, бурелом			аварийные деревья			шт.	в т.ч. подлежит рубке, %
	1	2	3	4	5	6	7	8	9	10	11	12	13	14	15	16	17	18	19							
1																								18	19	
12							6					8												14	100	
16							3					1												4	100	
20							2					3												5	100	
24																										
28 и более																										
Итого, %							48					52												23	100	

Примечание: НЗ - незаселенное, З - заселенное, О - отработанное вредителями


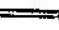
Абрис участка

M 1:10000
*(1:25000)



Номер выдела	Ленты (круговой площадки) перечёта				
	№ ленты (площадки)	длина, м	ширина, м	радиус, м	площадь, га
2	1	80	10		0,08
6	1	400	10		0,4
7	1	260	10		0,26
8	1	200	10		0,2
9	1	60	10		0,06

Номера точек	Координаты	Румбы линий	Длина, м

 площадь лесопатологического обследования
 пробная площадь

Условные обозначения
Исполнитель работ по проведению лесопатологических обследований:

ФИО Михайлова Т.П. Подпись Т.П. Михайлова

Дата составления документа 14.11.2019 г. Телефон 8(3022)2-13-67