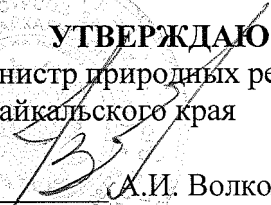


УТВЕРЖДАЮ:
Министр природных ресурсов
Забайкальского края

А.И. Волков
«29» 01 2019 г.

Акт
Лесопатологического обследования № 229

Лесных насаждений Сретенского лесничества (лесопарка)
Забайкальский край (субъект Российской Федерации)

Способ лесопатологического обследования:

1. Визуальный

2. Инструментальный

Место проведения

Участковое лесничество	Урочище (дача)	Квартал (кварталы)	Выдел (выделы)	Площадь, га
Шелопугинское		294	27	27
Шелопугинское		294	35	12
Шелопугинское		294	37	61

Лесопатологическое обследование на общей площади 100 га.

2. Инструментальное обследование лесного участка

1. Фактическая таксационная характеристика лесного насаждения соответствует (не соответствует) (нужное подчеркнуть) таксационному описанию. Причины несоответствия:

Давность лесоустройства 1986 год

Ведомость лесных участков с выявленными несоответствиями таксационным описаниям приведена в приложении I к Акту.

2. Состояние насаждений: с нарушенной устойчивостью
с утраченной устойчивостью

причины повреждения: лесной пожар прошлых лет

В том числе:

заселено (отработано) стволовыми вредителями

Вид вредителя	Порода	Встречаемость (% заселённых деревьев)	Степень заселения лесного насаждения (слабая, средняя, сильная)
нет			

Повреждено огнём

Вид пожара	Порода	Состояние корневых лап		Состояние корневой шейки		Подсушивание луба	
		процент повреждённых огнём корней	процент деревьев с данным повреждением	ожог корневой шейки по окружности (1/4; 2/4; 3/4; более 3/4)	процент деревьев с данным повреждением	по окружности (1/4; 2/4; 3/4; более 3/4)	процент деревьев с данным повреждением
Низовой	Лиственница	100	100	3/4	100	3/4	100
средней	Берёза						
интенсивности	Осина						

Поражено болезнями

Вид болезни	Порода	Встречаемость (% поражённых деревьев)	Степень поражения лесного насаждения (слабая, средняя, сильная)
нет			

2.3. Квартал 294 выдел 27

Выборке подлежит 100 % деревьев,

в том числе:

ослабленных % (причины назначения)

сильно ослабленных _____ % (причины назначения) _____
 усыхающих 65 % (причины назначения) ожог корневой шейки по окружности 3/4
 свежего сухостоя _____ %,

в том числе: свежего ветровала _____ %
 свежего бурелома _____ %
 старого ветровала _____ %
 в том числе: старого бурелома _____ %
 старого сухостоя 35 %

Полнота лесного насаждения после уборки деревьев, подлежащих рубке, составит _____ 0
 Критическая полнота для данной категории лесных насаждений составляет 0.3

Квартал 294 выдел 35

Выборке подлежит 100 % деревьев,

в том числе:
 ослабленных _____ % (причины назначения) _____
 сильно ослабленных _____ % (причины назначения) _____
 усыхающих 66 % (причины назначения) ожог корневой шейки по окружности 3/4
 свежего сухостоя _____ %,

в том числе: свежего ветровала _____ %
 свежего бурелома _____ %
 старого ветровала _____ %
 в том числе: старого бурелома _____ %
 старого сухостоя 34 %

2.4. Полнота лесного насаждения после уборки деревьев, подлежащих рубке, составит _____ 0
 Критическая полнота для данной категории лесных насаждений составляет 0.3

Квартал 294 выдел 37

Выборке подлежит 100 % деревьев,

в том числе:
 ослабленных _____ % (причины назначения) _____
 сильно ослабленных _____ % (причины назначения) _____
 усыхающих 65 % (причины назначения) ожог корневой шейки по окружности 3/4
 свежего сухостоя _____ %,

в том числе: свежего ветровала _____ %
 свежего бурелома _____ %

старого ветровала _____ %

в том числе: старого бурелома _____ %

старого сухостоя _____ 35 %

2.4. Полнота лесного насаждения после уборки деревьев, подлежащих рубке, составит _____ 0
Критическая полнота для данной категории лесных насаждений составляет _____ 0.3

5. ЗАКЛЮЧЕНИЕ

С целью предотвращения негативных процессов или снижения ущерба от их воздействия назначено

Участковое лесничество	Урочище (дача)	Квартал	Выдел	Площадь, выдела, га	Вид мероприятия	Площадь, мероприятия, га	Порода	Запас на выдел, кубм	Крайние сроки проведения
Шелопугинское		294	27	27	ССР	2,1	7Б2Ос ЛЛ	189	2018
		294	35	12	ССР	6,2	8Б2Л	620	2018
		294	37	61	ССР	1,4	10Б+ Ос+Л	126	2018
Итого						9,7		935	

Ведомость перечета деревьев назначенных в рубку и абрис лесного участка прилагаются (приложение 2 и 3 к Акту)

6. Меры по обеспечению возобновления _____ Естественное зарощивание

7. Мероприятия, необходимые для предупреждения повреждения или поражения смежных насаждений _____ Планируется проведение лесопатологического обследования

8. Сведения для расчёта понижающего коэффициента стоимости древесины:

год образования старого сухостоя _____ 2016 ;

основная причина повреждения древесины _____ лесной пожар прошлых лет

Дата проведения обследований _____ 21 августа 2017 года

Исполнитель работ по проведению лесопатологических обследований:

А.А. Работов
(подпись)

Телефон _____ 89243743098

Ведомость лесных участков с выявленными несоответствиями таксационным описаниям

Источник данных	Год проведения несоответствия	Номер квартала	Номер выдела	Площадь выдела, га	Целевое назначение лесов	Категория защитных лесов	Номер лесопатологического выдела	Площадь лесопатологического выдела, га	Таксационная характеристика										Заложено пробных площадей				
									состав	порода	возраст, лет	средняя высота, м	средний диаметр, см	тип леса	ТУМ	полнота	бонитет	запас, км/га	количество, шт.	общая площадь, га			
ТО	1986	294	27	27	Эксп	Эксп.	1	2,1	7Б2Ос1Л	Б	25	7	6	РГ	С2	0,7	4	40			1	2,1	
Ф	2017	294	27	27	Эксп	Эксп.	1	2,1	7Б2Ос1Л	Б	50	14	14	РГ	С2	0,7	4	90					
										Л	50	14	14	РГ	С2	0,7	4	30					
										Ос	50	14	14	РГ	С2	0,7	4	20					
ТО	1986	294	35	12	Эксп	Эксп	2	6,2	8Б2Л	Б	50	14	14	РГ	С3	0,5	4	70					
Ф	2017	294	35	12	Эксп	Эксп	2	6,2	8Б2Л	Б	50	14	14	РГ	С3	0,8	4	100			1	1,3	
										Б	50	14	14	РГ	С3	0,8	4	60					
										Л	50	14	14	РГ	С3	0,8	4	40					
										Б	15	5	4	РГ	С2	0,7	5	10					
ТО	1986	294	37	61	Эксп	Эксп.	3	1,4	6Б3Ос1Л	Б	45	14	14	РГ	С2	0,7	5	90			1	1,4	
Ф	2017	294	37	61	Эксп	Эксп.	3	1,4	6Б3Ос1Л	Б	45	14	14	РГ	С2	0,7	5	40					
										Л	45	14	14	РГ	С2	0,7	5	30					
										Ос	45	14	14	РГ	С2	0,7	5	20					

ТО – таксационные описания
Ф – фактическая характеристика лесного насаждения

Исполнитель, работ по проведению лесопатологических обследований:

Подпись *Савельев / Савельев АВ*

Результаты проведения лесопатологических обследований лесных насаждений за август 2017 г.

Субъект Российской Федерации Забайкальский край (месяц) Среденское
 Участковое лесничество Шелопугинское Лесничество (лесопарк) Среденское
 Урочище (лесная дача) _____

Номер квартала	Номер выдела	Площадь выдела, га	Целевое назначение лесов	Категория защитных лесов	Номер лесопатологического выдела	Площадь лесопатологического выдела, га	Таксационная характеристика лесного насаждения										Распределение деревьев по категориям состояния, % от запаса										Признаки поредания деревьев	Доля пореданных деревьев, %	Причина ослабления, поредания	Полезит рубке, %	Рекомендуемые меры				
							состояние	порода	возраст	средняя высота, м	средний диаметр, см	тип леса	полнота	бонитет	запас, куб. м/га	число деревьев на проб, шт.	без признаков ослабления	ослабленные	сильно ослабленные	улыкающие	свежий сухой	старый сухой	свежий ветровал	старый ветровал	свежий бурелом	старый бурелом					анархичные деревья	вида	площадь, га		
1	2	7	Эксп	Эксп	1	2,1	8	Б	50*	14*	14*	Рт	14	15	16	17	18	19	20	21	22	23	24	25	26	27	28	29	30	31	32	33	34	ССР	2,1
294	27	6,2	Эксп	Эксп	2	6,2	8Б2Л	Б	50	14	14	Рт	0,8*	4	4	100*	188	66	66	34	34	34	34	34	34	34	34	34	100	100	100	ССР	6,2		
294	37	1,4	Эксп	Эксп	3	1,4	6Б3Ос	Б	45*	14*	14*	Рт	0,7	5	5	90*	249	65	65	35	35	35	35	35	35	35	35	35	100	100	100	ССР	1,4		
																																		9,7	

Примечание – Показатели, не соответствующие таксационному описанию отмечаются «*»

Исполнитель работ по проведению лесопатологических обследований: Дудоб А.В.

Исполнитель работ по проведению лесопатологического обследования: А.А. А.

Дата составления документа 22.08.2018 года Телефон 9243743098

(Подпись)

Ведомость перечета деревьев назначенных в рубку

ВРЕМЕННАЯ ПРОБНАЯ ПЛОЩАДЬ № 1

Субъект Российской Федерации Забайкальский край
Лесничество (лесопарк) Шелопугинское квартал 294 выдел 27
Площадь 2,1 га
Номер очага вредных организмов _____ Размер пробной площади 2,1
Таксационная характеристика:
тип леса РГ состав 7Б2Ос1Л Возраст 50 бонитет 4
полнота 0,7 запас на га 90 возобновление ЕЗ

Время и причина ослабления лесного насаждения:

лесной пожар прошлых лет

Тип очага вредных организмов: эпизодический, хронический (подчеркнуть)

Фаза развития очага вредных организмов: начальная, нарастания численности, собственно
вспышка, кризис (подчеркнуть)

Состояние лесного насаждения, намечаемые мероприятия:

в следствии лесного пожара, насаждение полностью потеряло

свою биологическую устойчивость на 100%, рекомендуется

сплошная санитарная рубка

осина Кср=4,3

лиственница Кср= 4,4

берёза Кср = 4,4

Кнас = 4,4

Исполнитель работ по проведению лесопатологического обследования:



Дата составления документа 22.01 2018 года

Телефон 89293743098

Ведомость пересчета деревьев пробной площади № 1

Порода		Количество деревьев по категориям состояния, шт.																	Всего деревьев по ступеням годности в % и рубле	
Ступень годности, см.	I	II	III	IV			V			VI			Ветропал, бурелом			Аварийные деревья			шт.	рубли
				НЗ	З	НЗ	З	НЗ	З	О	НЗ	З	О	НЗ	З	О				
1	2	3	4	5	6	7	8	9	10	11	12	13	14	15	16	17	18	19		
8				21				12									46	100		
12				23				23									34	100		
16				28				6									28	100		
20				17				8									17	100		
24				9				7									9	100		
28				8				2									8	100		
0																	0	0		
0																	0	0		
0																	0	0		
0																	0	0		
0																	0	0		
Итого %	0	0	0	65	0	0	0	35	0	0	0	0	0	0	0	0	103	100		

Порода		Количество деревьев по категориям состояния, шт.																	Всего деревьев по ступеням годности в % и рубле	
Ступень годности, см.	I	II	III	IV			V			VI			Ветропал, бурелом			Аварийные деревья			шт.	рубли
				НЗ	З	НЗ	З	НЗ	З	О	НЗ	З	О	НЗ	З	О				
1	2	3	4	5	6	7	8	9	10	11	12	13	14	15	16	17	18	19		
8				15				14									42	100		
12				28				17									52	100		
16				38				17									55	100		
20				14				11									16	100		
24				11				8									11	100		
0																	0	0		
0																	0	0		
0																	0	0		
0																	0	0		
0																	0	0		
0																	0	0		
Итого %	0	0	0	64	0	0	0	36	0	0	0	0	0	0	0	0	162	100		

Порода		Количество деревьев по категориям состояния, шт.																	Всего деревьев по ступеням годности в % и рубле	
Ступень годности, см.	I	II	III	IV			V			VI			Ветропал, бурелом			Аварийные деревья			шт.	рубли
				НЗ	З	НЗ	З	НЗ	З	О	НЗ	З	О	НЗ	З	О				
1	2	3	4	5	6	7	8	9	10	11	12	13	14	15	16	17	18	19		
12				11				5									19	100		
16				8				4									12	100		
20				6				5									11	100		
24				4				1									5	100		
0																	0	0		
0																	0	0		
0																	0	0		
0																	0	0		
0																	0	0		
0																	0	0		
Итого %	0	0	0	66	0	0	0	34	0	0	0	0	0	0	0	0	44	100		

Ведомость перечета деревьев назначенных в рубку

ВРЕМЕННАЯ ПРОБНАЯ ПЛОЩАДЬ № 2

Субъект Российской Федерации Забайкальский край
Лесничество (лесопарк) Шелопугинское квартал 294 выдел 35
Площадь 6,2 га
Номер очага вредных организмов _____ Размер пробной площади 1,3
Таксационная характеристика:
тип леса РТ состав 8Б2Л Возраст 50 бонитет 4
полнота 0,8 запас на га 100 возобновление ЕЗ

Время и причина ослабления лесного насаждения:
лесной пожар прошлых лет

Тип очага вредных организмов: эпизодический, хронический (подчеркнуть)
Фаза развития очага вредных организмов: начальная, нарастания численности, собственно
вспышка, кризис (подчеркнуть)

Состояние лесного насаждения, намечаемые мероприятия:

в следствии лесного пожара, насаждение полностью потеряло

свою биологическую устойчивость на 100%, рекомендуется

сплошная санитарная рубка

лиственница Кср = 4,3
берёза Кср = 4,4
Кнас = 4,4

Исполнитель работ по проведению лесопатологического обследования:



Дата составления документа 22.01 2018 года

Телефон 89243743098

Величина процента деревьев пробной площади № 2

Порода		лиственница															Всего деревьев по существующим таблицам в т.ч. болотистых		
Ступень талии, см.	Количество деревьев по категориям состояния, шт.																шт.	%	
	I, II, III, IV, V, VI											Ветропал, бурелом				Аварийные деревья			
	I	II	III	IV	V	VI	III	III	III	III	III	III	III	III	III	III			III
1	2	3	4	5	6	7	8	9	10	11	12	13	14	15	16	17	18	19	
8				15						11							13	100	
12				12						1							13	100	
16				16						8							27	100	
20				19						2							7	100	
24				5						2							4	100	
28				2						2							6	100	
0																	0	0	
0																	0	0	
0																	0	0	
0																	0	0	
0																	0	0	
0																	0	0	
Итого %	0	0	0	68	0	0	0	32	0	0	0	0	0	0	0	0	100	100	

Порода		береза															Всего деревьев по существующим таблицам в т.ч. болотистых		
Ступень талии, см.	Количество деревьев по категориям состояния, шт.																шт.	%	
	I, II, III, IV, V, VI											Ветропал, бурелом				Аварийные деревья			
	I	II	III	IV	V	VI	III	III	III	III	III	III	III	III	III	III			III
1	2	3	4	5	6	7	8	9	10	11	12	13	14	15	16	17	18	19	
8				18						9							26	100	
12				17						6							18	100	
16				12						4							10	100	
20				5						5							4	100	
24				2						2							0	0	
0																	0	0	
0																	0	0	
0																	0	0	
0																	0	0	
0																	0	0	
0																	0	0	
Итого %	0	0	0	63	0	0	0	37	0	0	0	0	0	0	0	0	100	100	

Ведомость перечета деревьев назначенных в рубку

ВРЕМЕННАЯ ПРОБНАЯ ПЛОЩАДЬ № 3

Субъект Российской Федерации Забайкальский край
Лесничество (лесопарк) Щелопугинское квартал 294 выдел 37
Площадь 1,4 га
Номер очага вредных организмов _____ Размер пробной площади 1,4
Таксационная характеристика:
тип леса РТ состав 6Б3Ос1Л Возраст 40 бонитет 5
полнота 0,7 запас на га 90 возобновление ЕЗ

Время и причина ослабления лесного насаждения:

лесной пожар прошлых лет

Тип очага вредных организмов: эпизодический, хронический (подчеркнуть)

Фаза развития очага вредных организмов: начальная, нарастания численности, собственно
вспышка, кризис (подчеркнуть)

Состояние лесного насаждения, намечаемые мероприятия:

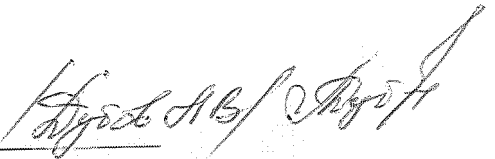
в следствии лесного пожара, насаждение полностью потеряло

свою биологическую устойчивость на 100%, рекомендуется

сплошная санитарная рубка

Осина Кср = 4,3
лиственница Кср = 4,4
берёза Кср = 4,3
Кнас = 4,3

Исполнитель работ по проведению лесопатологического обследования:



Дата составления документа 22.01.2018 года

Телефон 89243743098

Ведомость перечета деревьев пробной площади № 3

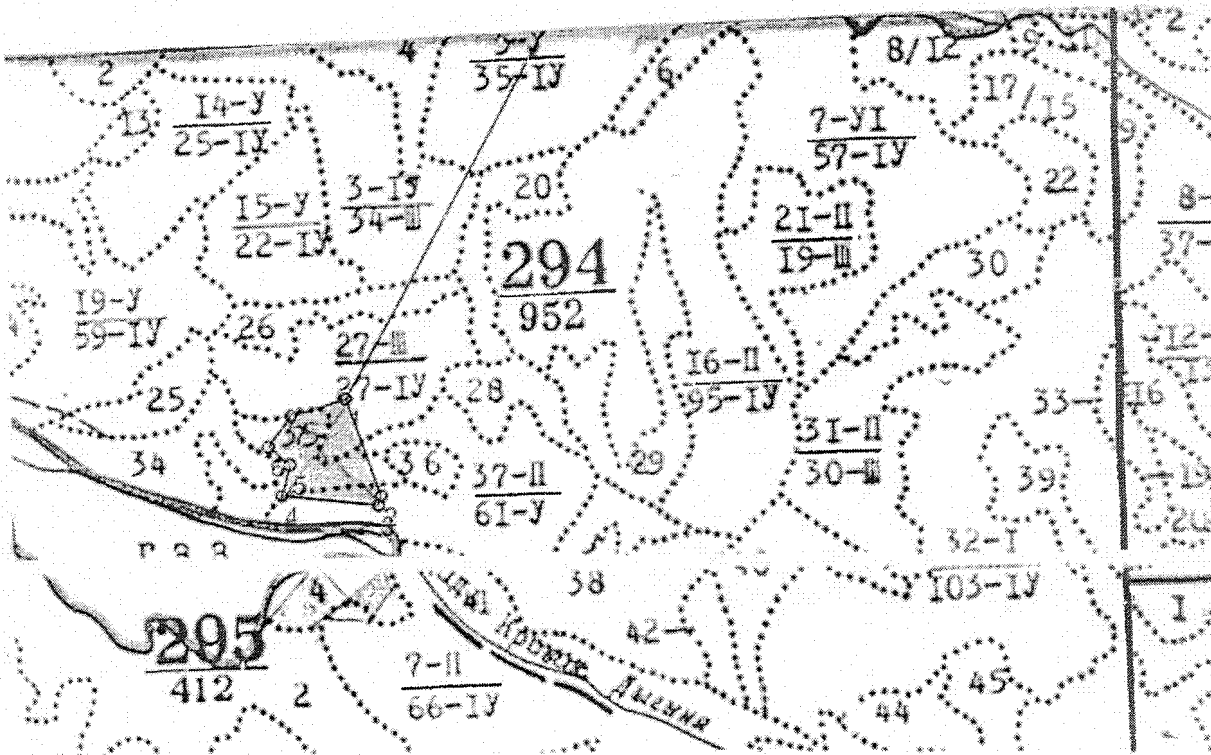
Порода	Клиственница																	Всего деревьев по	
	Количество деревьев по категориям состояния, шт.																	ступеням габитуса	
	I	II	III	IV			V			VI			Ветровал, бурелом			Аварийные деревья			шт.
НЗ				З	О	НЗ	З	О	НЗ	З	О	НЗ	З	О	НЗ	З	О		
1	2	3	4	5	6	7	8	9	10	11	12	13	14	15	16	17	18	19	
8				21				19									46	100	
12				27				5									25	100	
16				16				8									18	100	
20				10				2									12	100	
24				9				2									4	0	
28				2				2									0	0	
0																	0	0	
0																	0	0	
0																	0	0	
0																	0	0	
0																	0	0	
0																	0	0	
Итого %	0	0	0	63	0	0	0	38	0	0	0	0	0	0	0	0	135	100	

Порода	береза																	Всего деревьев по	
	Количество деревьев по категориям состояния, шт.																	ступеням габитуса	
	I	II	III	IV			V			VI			Ветровал, бурелом			Аварийные деревья			шт.
НЗ				З	О	НЗ	З	О	НЗ	З	О	НЗ	З	О	НЗ	З	О		
1	2	3	4	5	6	7	8	9	10	11	12	13	14	15	16	17	18	19	
8				17				3									20	100	
12				20				6									17	100	
16				11				5									12	100	
20				7				2									4	0	
24				2				2									0	0	
0																	0	0	
0																	0	0	
0																	0	0	
0																	0	0	
0																	0	0	
0																	0	0	
Итого %	0	0	0	68	0	0	0	32	0	0	0	0	0	0	0	0	84	100	

Порода	осина																	Всего деревьев по	
	Количество деревьев по категориям состояния, шт.																	ступеням габитуса	
	I	II	III	IV			V			VI			Ветровал, бурелом			Аварийные деревья			шт.
НЗ				З	О	НЗ	З	О	НЗ	З	О	НЗ	З	О	НЗ	З	О		
1	2	3	4	5	6	7	8	9	10	11	12	13	14	15	16	17	18	19	
12				6				3									9	100	
16				5				2									7	100	
20				5				2									7	100	
24				3				3									6	0	
0																	0	0	
0																	0	0	
0																	0	0	
0																	0	0	
0																	0	0	
0																	0	0	
0																	0	0	
Итого %	0	0	0	66	0	0	0	34	0	0	0	0	0	0	0	0	29	100	

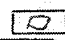
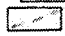
Абрис участка

М 1:10000
*(М 1:25000)



№ выдела	Ленты (круговой площадки) перечета				
	№ ленты (площадки)	длина, м	ширина, м	радиус, м	площадь, га
27	1	2100	10		2,1
35	2	1300	10		1,3
37	3	1400	10		1,4

Номер точек	Координаты	Румбы линий	Длина, м

Условные обозначения:  площадь проведения лесопатологического обследования
 площадь ленточного переёта

Исполнитель работ по проведению лесопатологического обследования: *И. И. И.*

Дата составления документа 22. 01. 2018 года

Телефон 8245743098