

УТВЕРЖДАЮ:

И.о. руководителя Министерства
природных ресурсов Забайкальского
края



Аппоев З.Д.

12 2017 год.

Акт

лесопатологического обследования № 229

лесных насаждений Шилкинского лесничества (лесопарка)

Забайкальский край (субъект Российской Федерации)

Способ лесопатологического обследования: 1. Визуальный

2. Инструментальный

Место проведения

Участковое лесничество	Урочище (дача)	Квартал (кварталы)	Выдел (выделы)	Площадь, га
Шилкинское		50	14	16
		50	15	8,5
Итого				

Лесопатологическое обследование проведено на общей площади 24,5 га.

2. Инструментальное обследование лесного участка

1. Фактическая таксационная характеристика лесного насаждения соответствует (не соответствует) (нужное подчеркнуть) таксационному описанию. Причины несоответствия: давность лесоустройства 1988

Ведомость лесных участков с выявленными несоответствиями таксационным описаниям приведена в приложении I к Акту.

2. Состояние насаждений: с нарушенной устойчивостью
с утраченной устойчивостью

причины повреждения:

лесной пожар № 57 от 03.05. 2011г.

В том числе:

заселено (отработано) стволовыми вредителями

Вид вредителя	Порода	Встречаемость (% заселённых деревьев)	Степень заселения лесного насаждения (слабая, средняя, сильная)
нет			

Повреждено огнём

Вид пожара	Порода	Состояние корневых лап		Состояние корневой шейки		Подсушивание луба	
		процент повреждённых огнём корней	процент деревьев с данным повреждением	ожог корневой шейки по окружности (1/4; 2/4;3/4;более 3/4)	процент деревьев с данным повреждением	по окружности (1/4; 2/4;3/4;более 3/4)	процент деревьев с данным повреждением
низовой устойчивый средний	С			более 3/4	70	более 3/4	30

Поражено болезнями

Вид болезни	Порода	Встречаемость (% поражённых деревьев)	Степень поражения лесного насаждения (слабая, средняя, сильная)
нет			

квартал 50 выдел 14

3. Выборке подлежит 96 % деревьев,

в том числе:

ослабленных 0 % (причины назначения) _____

сильно ослабленных 0 % (причины назначения) _____

усыхающих 18 % (причины назначения) более 3/4 ожог корневой шейки

свежего сухостоя %,

в том числе: свежего ветровала 0 %

свежего бурелома 0 %

старого ветровала 0 %

в том числе: старого бурелома 0 %

старого сухостоя 78 %

квартал 50 выдел 15
 3. Выборке подлежит 96 % деревьев,
 в том числе:
 ослабленных 0 % (причины назначения) _____
 сильно ослабленных 0 % (причины назначения) _____
 усыхающих 18 % (причины назначения) более 3/4 ожог корневой шейки
 свежего сухостоя 0 %, в том числе: свежего ветровала 0 %
 свежего бурелома 0 %
 старого ветровала 0 %
 в том числе: старого бурелома 0 %
 старого сухостоя 78 %

4. Полнота лесного насаждения после уборки деревьев, подлежащих рубке, составит 0
 Критическая полнота для данной категории лесных насаждений составляет 0,3

5. ЗАКЛЮЧЕНИЕ

С целью предотвращения негативных процессов или снижения ущерба от их воздействия назначено:

Участковое лесничество	Урочище (дача)	Квартал	Выдел	Площадь, выдела, га	Вид мероприятия	Площадь, мероприятия, га	Порода	Запас на выдел, кбм	Крайние сроки проведения
Шилкинское		50	14	16	ССР	6	С	450	IV квартал 2019г.
Шилкинское		50	15	8,5	ССР	2	С	150	IV квартал 2019г.

Ведомость перечета деревьев назначенных в рубку и абрис лесного участка прилагаются (приложение 2 и 3 к Акту)

6. Меры по обеспечению возобновления

Естественное зарастивание

7. Мероприятия, необходимые для предупреждения повреждения или поражения смежных насаждений **проведение лесопатологического обследования**

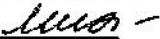
8. Сведения для расчёта понижающего коэффициента стоимости древесины:

год образования старого сухостоя 2012г.;

основная причина повреждения древесины лесной пожар № 57 от 03.05.2011г.

Дата проведения обследований 04.09.2017г

Исполнитель работ по проведению лесопатологических обследований:

ФИО Михайлова Т.П. Подпись 

Бурдинский С.М. 

Приложение 1
к акту лесопатологических обследований

Ведомость лесных участков с выявленными несоответствиями таксационным описаниям

Источники данных	Год проведения лесосурьютки	№ квартала	№ выдела	Площадь выдела, га	Историческое название леса	Категория защитных лесов	№ лесопользовательского участка	Площадь лесопользовательского участка, га	Таксационная характеристика								Запасы пробных площадей		
									состав	порода	возраст, лет	средняя высота, м	средний диаметр, см	тип леса	ТУМ	полнота	фоннет	запас, куб/га	количество, шт.
ТО	1988	50	14	16	экс.	-	-	-	6С	С	30	7	16	РПР	0,5	4	36	-	-
									4Б	Б	30	7	16	РПР	0,5	4	24	-	-
Ф		50	14	16	экс.	-	1	6	10С	С	60	16	24	РПР	0,3	3	75	1	0,3
ТО	1988	50	15	8,5	экс.	-	-	-	8С	С	30	7	16	РПР	0,5	4	48	-	-
									2Б	Б	30	7	16	РПР	0,5	4	12	-	-
Ф		50	15	8,5	экс.	-	2	2	10С	С	60	16	24	РПР	0,3	3	75	1	0,1

ТО — таксационные описания
Ф — фактическая характеристика лесного насаждения

Исполнитель работ по проведению лесопатологических обследований:
ФИО Михайлова Т.П. Подпись 

Результаты проведения лесопатологических обследований лесных насаждений за сентябрь 2017 г.

Субъект Российской Федерации
Участковое лесничество

Забайкальский край
Шалкинское

Лесничество (лесонарк)
Урочище (лесная дача)

Шалкинского

Номер квартала	Номер выдела	Площадь выдела, га	Лесное пространство	Категория запитки лесов	Коэффициент запитки	Площадь лесопатологического выдела	Таксономия лесных насаждений										Число деревьев на пробе, шт.	Распределение деревьев по категориям состояния, % от жмвы										Доля поврежденных деревьев, %	Примечания о состоянии поврежденных	Подметка рубки, %	Рекомендуемые мероприятия				
							состав	порода	возраст	средняя высота, м	средний диаметр, см	тип леса	подпояс	бонитет	класс, кр. м/га	без признаков ослабления		ослабленные	сильно ослабленные	умеренные	свежий еловый	свежий сосновый	свежий березовый	старый еловый	старый сосновый	старый березовый	старый смешанный				закрытые поросль	Вид	Площадь, га		
1	2	3	4	5	6	7	8	9	10	11	12	13	14	15	16	17	18	19	20	21	22	23	24	25	26	27	28	29	30	31	32	33	34		
50	14	16	лес		1	6	*10С	С	*60	*16	*24	РПР	*0,3	*3	*75	73	4		18	18								316	96	867	96	ССР	6		
50	15	8,5	лес		2	2	*10С	С	*50	*16	*24	РПР	*0,3	*3	*75	27	4		18	18								316	96	867	96	ССР	2		
						8										49	4		18	18								96	96	96	96			8	

Примечание - Показатели, не соответствующие таксономическому описанию отмечаются * %

Исполнитель работ по проведению лесопатологических обследований:

Ф.И.О. Михайлова Т.П. Подпись

Дата составления документа 11.11.2017 Телефон 8(30244)2-13-67

Ведомость перечета деревьев назначенных в рубку

ВРЕМЕННАЯ ПРОБНАЯ ПЛОЩАДЬ № 1

Субъект Российской Федерации **Забайкальский край**
Лесничество (лесопарк) **Шилкинского** Квартал **50** Выдел **14**
площадь **6,0** га
Номер очага вредных организмов _____ Размер пробной площади **0,3** га
Таксационная характеристика:
Тип леса **РТР** Состав **10С** Возраст **60** Бонитет **3**
Полнота **0,3** Запас на га **75** Возобновление естественное зарастивание
Время и причина ослабления лесного насаждения
В результате лесного пожара № 57 от 03.05.2011г.
Тип очага вредных организмов: эпизодический, хронический (подчеркнуть)
Фаза развития очага вредных организмов: начальная, нарастания численности, собственно вспышка, кризис (подчеркнуть)
Состояние лесного насаждения, намечаемые мероприятия _____
В результате лесного пожара № 57 от 03.05.2011г. древостой потерял биологическую устойчивость на 96% (старый сухостой, свежий сухостой). Рекомендуется проведение сплошной санитарной рубки
К ср = 4,8 по сосне
К нас. = 4,8

Исполнитель работ по проведению лесопатологических обследований:

ФИО Михайлова Т.П. Подпись *Мих*
Дата составления документа 14.11.2017 Телефон 8(30244)2-13-67

ВЕДОМОСТЬ ПЕРЕЧЕТА ДЕРЕВЬЕВ

Порода: Сосна

Степень толщины, см	Количество деревьев по категориям состояния, шт																Всего деревьев по ступеням толщины		
	I	II	III	IV		V		VI			ветровал, бурелом			аварийные деревья			шт.	подлежи т рубке, %	
				НЗ	З	НЗ	З	НЗ	З	О	НЗ	З	О	НЗ	З	О			
1	2	3	4	5	6	7	8	9	10	11	12	13	14	15	16	17	18	19	
8																			
12	1									3							4	75	
16				1						5							7	86	
20	1			3						22							26	96	
24				8						27							36	97	
28																			
32																			
36																			
40																			
44 и более																			
Итого, %	4			18						78							73	96	

Порода: Лиственница

Степень толщины, см	Количество деревьев по категориям состояния, шт																Всего деревьев по ступеням толщины		
	I	II	III	IV		V		VI			ветровал, бурелом			аварийные деревья			шт.	подлежи т рубке, %	
				НЗ	З	НЗ	З	НЗ	З	О	НЗ	З	О	НЗ	З	О			
1	2	3	4	5	6	7	8	9	10	11	12	13	14	15	16	17	18	19	
12																			
16																			
20																			
24																			
28																			
32																			
36																			
40																			
44																			
48																			
52																			
56																			
60																			
64																			
68 и более																			
Итого, %																			

Примечание: НЗ - незаселенное, З - заселенное, О - отработанное вредителями

Ведомость перечета деревьев назначенных в рубку

ВРЕМЕННАЯ ПРОБНАЯ ПЛОЩАДЬ № 1

Субъект Российской Федерации	Забайкальский край		
Лесничество (лесопарк)	Шилкинского	Квартал	50 Выдел

площадь 2,0 га

Номер очага вредных организмов _____ Размер пробной площади 0,1 га

Таксационная характеристика:

Тип леса РТР Состав 10С Возраст 60 Бонитет 3

Полнота 0,3 Запас на га 75 Возобновление естественное заращивание

Время и причина ослабления лесного насаждения
В результате лесного пожара № 57 от 03.05.2011г.

Тип очага вредных организмов: эпизодический, хронический (подчеркнуть)

Фаза развития очага вредных организмов: начальная, нарастания численности, собственно вспышка, кризис (подчеркнуть)

Состояние лесного насаждения, намечаемые мероприятия _____

В результате лесного пожара № 57 от 03.05.2011г. древостой потерял биологическую устойчивость на 96% (старый сухостой, свежий сухостой). Рекомендуются проведение сплошной санитарной рубки

К ср = 4,8 по сосне
К нас. = 4,8

Исполнитель работ по проведению лесопатологических обследований:

ФИО Михайлова Т.П. Подпись *Т.П. Михайлова*

Дата составления документа 19.11.2017 Телефон 8(30244)2-13-67

ВЕДОМОСТЬ ПЕРЕЧЕТА ДЕРЕВЬЕВ

Порода: Сосна

Ступень толщины, см	Количество деревьев по категориям состояния, шт															Всего деревьев по ступеням толщины		
	I	II	III	IV		V		VI			ветровал, бурелом			аварийные деревья			шт.	подлежи т рубке,%
				НЗ	З	НЗ	З	НЗ	З	О	НЗ	З	О	НЗ	З	О		
1	2	3	4	5	6	7	8	9	10	11	12	13	14	15	16	17	18	19
8																		
12	1									1							2	50
16				2						2							4	100
20	1			1						9							13	91
24				2						8							10	100
28																		
32																		
36																		
40																		
44 и более																		
Итого, %	4			18						78							27	96

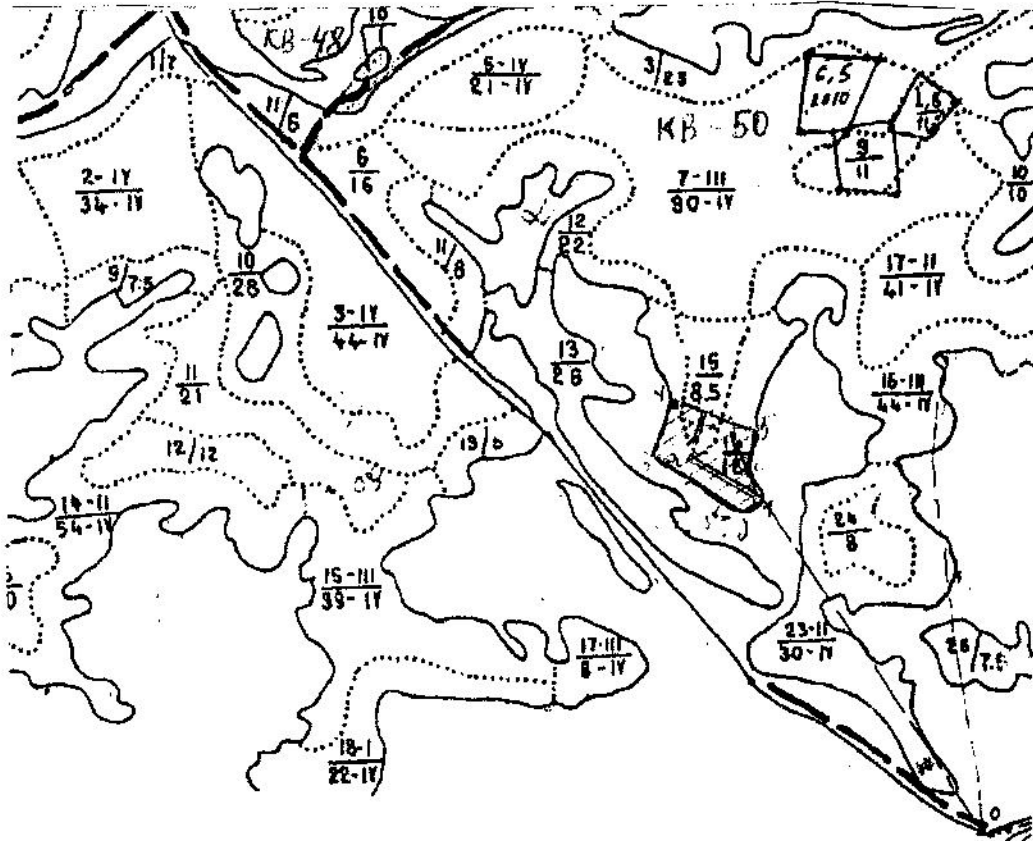
Порода: Лиственница

Ступень толщины, см	Количество деревьев по категориям состояния, шт															Всего деревьев по ступеням толщины		
	I	II	III	IV		V		VI			ветровал, бурелом			аварийные деревья			шт.	подлежи т рубке,%
				НЗ	З	НЗ	З	НЗ	З	О	НЗ	З	О	НЗ	З	О		
1	2	3	4	5	6	7	8	9	10	11	12	13	14	15	16	17	18	19
12																		
16																		
20																		
24																		
28																		
32																		
36																		
40																		
44																		
48																		
52																		
56																		
60																		
64																		
68 и более																		
Итого, %																		

Примечание: НЗ - незаселенное, З - заселенное, О - отработанное вредителями

Абрис участка

М 1:10000
*(1:25000)



Номер выдела	Ленты (круговой площадки) перечёта				
	№ ленты (площадки)	длина, м	ширина, м	радиус, м	площадь, га
14	1	300	10		0,3
15	1	100	10		0,1

Номера точек	Координаты	Румбы линий	Длина, м

лесопатологическое обследование

пробная площадь

Условные обозначения

Исполнитель работ по проведению лесопатологических обследований:

ФИО Михайлова Т.П. Подпись *Т.П. Михайлова*

Дата составления документа 25.11.2019г. Телефон

8(30244)2-13-67