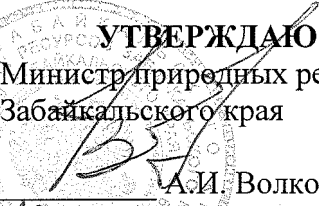



УТВЕРЖДАЮ:
Министр природных ресурсов
Забайкальского края

А.И. Волков
«29» 01 2018 г.


Акт
Лесопатологического обследования № 228

Лесных насаждений Сретенского лесничества (лесопарка)
Забайкальский край (субъект Российской Федерации)

Способ лесопатологического обследования:

1. Визуальный

2. Инструментальный

Место проведения

Участковое лесничество	Урочище (дача)	Квартал (кварталы)	Выдел (выделы)	Площадь, га
Шелопугинское		334	18	51
Шелопугинское		334	19	14

Лесопатологическое обследование на общей площади 65 га.

сильно ослабленных _____ % (причины назначения) _____
 усыхающих 62 % (причины назначения) ожог корневой шейки по окружности 3/4
 свежего сухостоя _____ %,

в том числе: свежего ветровала _____ %
 свежего бурелома _____ %
 старого ветровала _____ %
 в том числе: старого бурелома _____ %
 старого сухостоя 38 %

Полнота лесного насаждения после уборки деревьев, подлежащих рубке, составит 0
 Критическая полнота для данной категории лесных насаждений составляет 0,3

Квартал 334 выдел 19

Выборке подлежит 100 % деревьев,

в том числе:
ослабленных _____ % (причины назначения) _____

сильно ослабленных _____ % (причины назначения) _____
 усыхающих 59 % (причины назначения) ожог корневой шейки по окружности 3/4
 свежего сухостоя _____ %,

в том числе: свежего ветровала _____ %
 свежего бурелома _____ %
 старого ветровала _____ %
 в том числе: старого бурелома _____ %
 старого сухостоя 41 %

2.4. Полнота лесного насаждения после уборки деревьев, подлежащих рубке, составит 0
 Критическая полнота для данной категории лесных насаждений составляет 0,3

5. ЗАКЛЮЧЕНИЕ

С целью предотвращения негативных процессов или снижения ущерба от их воздействия назначено:

Участковое лесничество	Урочище (дача)	Квартал	Выдел	Площадь, выдела, га	Вид мероприятия	Площадь, мероприятия, га	Порода	Запас на выдел, кубм	Крайние сроки проведения
Шелопугинское		334	18	51	ССР	3,5	8Л2Б	350	2018
		334	19	14	ССР	1,7	8Б2Ос+Л	51	2018
Итого						5,2		401	

Ведомость пересчета деревьев назначенных в рубку и абрис лесного участка прилагаются (приложение 2 и 3 к Акту)

Ведомость лесных участков с выявленными несоответствиями таксационным описаниям

Источник данных	Год проведения лесосурьейства	Номер квартала	Номер выдела	Площадь выдела, га	Целевое назначение лесов	Категория защитных лесов	Номер лесопатологического выдела	Площадь лесопатологического выдела, га	Таксационная характеристика										Заложено пробных площадей				
									состав	порода	возраст, лет	средняя высота, м	средний диаметр, см	тип леса	ТУМ	плотота	бонитет	запас, куб/га	количество, шт.	общая площадь, га			
ТО	1986	334	18	15	Эксп.	Эксп.	1	3,5	8Л2Б	Л	90	17	16	БРРГ	В3	0,6	4	160	1	1,0			
Ф	2017	334	18	15	Эксп.	Эксп.	1	3,5	8Л2Б	Л	90	17	16	БРРГ	В3	0,4	4	100					
										Л	90	17	16	БРРГ	В3	0,4	4	70					
										Б	90	17	16	БРРГ	В3	0,4	4	30					

ТО – таксационные описания
Ф – фактическая характеристика лесного насаждения

Исполнитель работ по проведению лесопатологических обследований:

В.В.В. / 18.08.18

Результаты проведения лесопатологических обследований лесных насаждений за август 2017 г.

Субъект Российской Федерации Забайкальский край (месяц) Среденское
 Участковое лесничество Шелопугинское Лесничество (лесопарк) Среденское
 Урочище (лесная дача) _____

Номер квартала	Номер выдела	Площадь выдела, га	Лесное назначение	Категория защитных лесов	Номер лесопатологического выдела	Площадь лесопатологического выдела, га	Таксационная характеристика лесного насаждения								Распределение деревьев по категориям состояния, % от запаса										Признаки повреждения деревьев	Доля поврежденных деревьев, %	Причина ослабления, повреждения	Подожит рубке, %	Рекомендуемая категория				
							состав	попояс	средняя высота, м	средний диаметр, см	тип леса	плотность	бонитет	запас, куб. м/га	число деревьев на проб, шт.	без признаков ослабления	слабые	сильно ослабленные	умякшие	свежий сухой	старый сухой	свежий ветровал	старый ветровал	свежий бурелом						старый бурелом	закрытые деревья		
1	2	3	4	5	6	7	8	9	10	11	12	13	14	15	16	17	18	19	20	21	22	23	24	25	26	27	28	29	30	31	32	33	34
334	18	51	Эксп	Эксп	1	3,5	812Б	Л	90	17	16	Бр	0,4*	4	100*	178			62			38					314	100	855	100	ССР	3,5	
334	19	14	Эксп	Эксп	2	1,7	8Б20с +Л	Б	20	7	6	Рт	0,6	4	30	129			59			41					314	100	855	100	ССР	1,7	
																																	52

Примечание – Показатели, не соответствующие таксационному описанию отмечаются «*»

Исполнитель работ по проведению лесопатологических обследований: Суряж / Вудоб МВ

Исполнитель работ по проведению лесопатологического обследования: 822 4 344 20 38

Дата составления документа 28.01.2018 года Телефон _____

Ведомость перечета деревьев назначенных в рубку

ВРЕМЕННАЯ ПРОБНАЯ ПЛОЩАДЬ №_1_

Субъект Российской Федерации Забайкальский край
Лесничество (лесопарк) Шелопугинское квартал 334 выдел 18
Площадь 3,5 га
Номер очага вредных организмов _____ Размер пробной площади 1
Таксационная характеристика:
тип леса БРРГ состав 8Л2Б Возраст 90 бонитет 4
полнота 0,4 запас на га 100 возобновление ЕЗ

Время и причина ослабления лесного насаждения:

лесной пожар прошлых лет

Тип очага вредных организмов: эпизодический, хронический (подчеркнуть)

Фаза развития очага вредных организмов: начальная, нарастания численности, собственно вспышка, кризис (подчеркнуть)

Состояние лесного насаждения, намечаемые мероприятия:

в следствии лесного пожара, насаждение полностью потеряло

свою биологическую устойчивость на 100%, рекомендуется

сплошная санитарная рубка

лиственница Кср = 4,4

берёза Кср = 4,4

Кнас = 4,4

Исполнитель работ по проведению лесопатологического обследования:

Александр / Жуков ДВ

Дата составления документа 22.01.2018 года

Телефон 89243743098

Ведомость перечета деревьев пробной площади № 1

Порода		Количество деревьев по категориям состояния, шт.															Всего деревьев по ступеням толщины							
Ступень, толщина, см.	лственница	IV									V			VI			Ветровал, бурелом			Аварийные деревья			шт.	в % к подсчету
		I	II	III	НЗ	З	НЗ	З	НЗ	З	О	НЗ	З	О	НЗ	З	О	НЗ	З	О				
1					5	6	7	8	9	10	11	12	13	14	15	16	17				15	16		
5					17																24	100		
12					12																14	100		
16					8																23	100		
20					15																16	100		
24					9																6	0		
28					4																0	0		
0																					0	0		
0																					0	0		
0																					0	0		
0																					0	0		
0																					0	0		
Итого %		0	0	0	64	0	0	0	36	0	0	0	0	0	0	0	0	0	0	0	101	100		

Порода		Количество деревьев по категориям состояния, шт.															Всего деревьев по ступеням толщины							
Ступень, толщина, см.	береза	IV									V			VI			Ветровал, бурелом			Аварийные деревья			шт.	в % к подсчету
		I	II	III	НЗ	З	НЗ	З	НЗ	З	О	НЗ	З	О	НЗ	З	О	НЗ	З	О				
1					5	6	7	8	9	10	11	12	13	14	15	16	17				15	16		
5					15																29	100		
12					15																9	100		
16					7																10	100		
20					9																2	100		
24					1																0	0		
0																					0	0		
0																					0	0		
0																					0	0		
0																					0	0		
0																					0	0		
Итого %		0	0	0	61	0	0	0	39	0	0	0	0	0	0	0	0	0	0	0	77	100		

Ведомость перечета деревьев назначенных в рубку

ВРЕМЕННАЯ ПРОБНАЯ ПЛОЩАДЬ № 2

Субъект Российской Федерации Забайкальский край
Лесничество (лесопарк) Шелопугинское квартал 334 выдел 19
Площадь 1,7 га
Номер очага вредных организмов _____ Размер пробной площади 1,7
Таксационная характеристика:
тип леса РТ состав 8Б2Ос+Л Возраст 20 бонитет 4
полнота 0,6 запас на га 30 возобновление Е3

Время и причина ослабления лесного насаждения:

лесной пожар прошлых лет

Тип очага вредных организмов: эпизодический, хронический (подчеркнуть)

Фаза развития очага вредных организмов: начальная, нарастания численности, собственно вспышка, кризис (подчеркнуть)

Состояние лесного насаждения, намечаемые мероприятия:

в следствии лесного пожара, насаждение полностью потеряло

свою биологическую устойчивость на 100%, рекомендуется

сплошная санитарная рубка

Осина Кср = 4,4
лиственница Кср = 4,4
берёза Кср = 4,4
Кнас = 4,4

Исполнитель работ по проведению лесопатологического обследования:

Вульф / Яковлев

Дата составления документа 22.01.2018 года

Телефон 55243743038

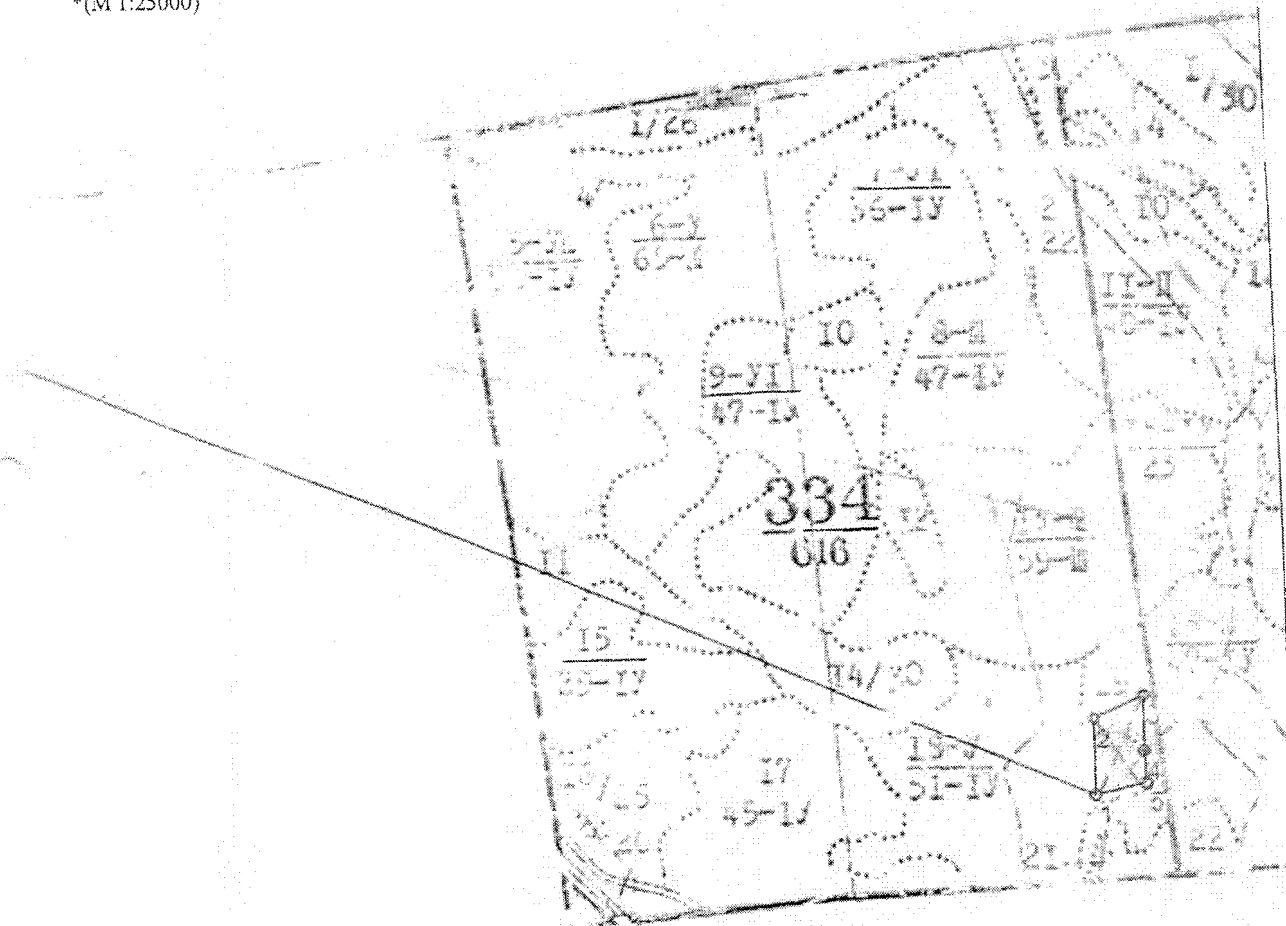
Порода		Количество деревьев по категориям состояния, шт.															Всего деревьев по ступеням толщины	
Ступень толщины, см.	I	II	III	IV		V		VI			Ветровал, бурелом			Аварийные деревья			шт.	в % к общему
				НЗ	З	НЗ	З	НЗ	З	О	НЗ	З	О	НЗ	З	О		
1	2	3	4	5	6	7	8	9	10	11	12	13	14	15	16	17	15	16
8				8				1									9	100
12				9				2									11	100
16				7				5									12	100
20				8				8									16	100
24				5				7									12	100
28				2				2									4	100
0																	0	0
0																	0	0
0																	0	0
0																	0	0
0																	0	0
0																	0	0
Итого %	0	0	0	60	0	0	0	46	0	0	0	0	0	0	0	0	65	100

Порода		Количество деревьев по категориям состояния, шт.															Всего деревьев по ступеням толщины	
Ступень толщины, см.	I	II	III	IV		V		VI			Ветровал, бурелом			Аварийные деревья			шт.	в % к общему
				НЗ	З	НЗ	З	НЗ	З	О	НЗ	З	О	НЗ	З	О		
1	2	3	4	5	6	7	8	9	10	11	12	13	14	15	16	17	15	16
8				6				1									7	100
12				11				7									18	100
16				5				8									13	100
20				6				5									11	100
24				2				2									4	100
0																	0	0
0																	0	0
0																	0	0
0																	0	0
0																	0	0
0																	0	0
Итого %	0	0	0	57	0	0	0	43	0	0	0	0	0	0	0	0	53	100

Порода		Количество деревьев по категориям состояния, шт.															Всего деревьев по ступеням толщины	
Ступень толщины, см.	I	II	III	IV		V		VI			Ветровал, бурелом			Аварийные деревья			шт.	в % к общему
				НЗ	З	НЗ	З	НЗ	З	О	НЗ	З	О	НЗ	З	О		
1	2	3	4	5	6	7	8	9	10	11	12	13	14	15	16	17	15	16
12				1				1									2	100
16				2				1									3	100
20				3				3									4	100
24				1				1									2	100
0																	0	0
0																	0	0
0																	0	0
0																	0	0
0																	0	0
0																	0	0
Итого %	0	0	0	64	0	0	0	36	0	0	0	0	0	0	0	0	11	100



Абрис участка

M 1:10000
*(M 1:25000)



№ выдела	Ленты (круговой площадки) перечета				
	№ ленты (площадки)	длина, м	ширина, м	радиус, м	площадь, га
18	1	1000	10		1
19	2	1700	10		1.7

Номер точек	Координаты	Румбы линий	Длина, м

Условные обозначения:  площадь проведения лесопатологического обследования
 площадь ленточного переёта

Исполнитель работ по проведению лесопатологического обследования: Душан / Душан
Дата составления документа 22.01.2018 года Телефон 89243743038