

Приложение 2
к приказу Минприроды России
от 16.09.2016 № 480
Форма

УТВЕРЖДАЮ:
Министр природных ресурсов
Забайкальского края
А.И. Волков
«29» 01 2018г.

Акт
Лесопатологического обследования № 227

Лесных насаждений Сретенского лесничества (лесопарка)
Забайкальский край (субъект Российской Федерации)

Способ лесопатологического обследования:

1. Визуальный

2. Инструментальный

Место проведения

Участковое лесничество	Урочище (дача)	Квартал (кварталы)	Выдел (выделы)	Площадь, га
Шелопугинское		84	3	8
Шелопугинское		84	11	12
Шелопугинское		84	12	50

Лесопатологическое обследование на общей площади 70га

2. Инструментальное обследование лесного участка

1. Фактическая таксационная характеристика лесного насаждения соответствует (не соответствует) (нужное подчеркнуть) таксационному описанию. Причины несоответствия:

Давность лесоустройства 1986 год

Ведомость лесных участков с выявленными несоответствиями таксационным описаниям приведена в приложении I к Акту.

2. Состояние насаждений: с нарушенной устойчивостью
с утраченной устойчивостью

причины повреждения: лесной пожар прошлых лет

В том числе:

заселено (отработано) стволовыми вредителями

Вид вредителя	Порода	Встречаемость (% заселённых деревьев)	Степень заселения лесного насаждения (слабая, средняя, сильная)
нет			

Повреждено огнём.

Вид пожара	Порода	Состояние корневых лап		Состояние корневой шейки		Подсушивание луба	
		процент повреждён- ных огнём корней	процент деревьев с данным повреж- дением	ожог корневой шейки по окружности (1/4; 2/4;3/4;более 3/4)	процент деревьев с данным повреж- дением	по окружности (1/4; 2/4;3/4;более 3/4)	процент деревьев с данным повреж- дением
Низовой	Лиственница	100	100	3/4	100	3/4	100
средней интенсивности	Берёза осина						

Поражено болезнями

Вид болезни	Порода	Встречаемость (% поражённых деревьев)	Степень поражения лесного насаждения (слабая, средняя, сильная)
нет			

2.3. Квартал 84 выдел 3

Выборке подлежит 100 % деревьев,

в том числе:

ослабленных _____ % (причины назначения) _____

сильно ослабленных _____ % (причины назначения) _____
 усыхающих 64 % (причины назначения) ожог корневой шейки по окружности 3/4
 свежего сухостоя _____ %,

в том числе: свежего ветровала _____ %
 свежего бурелома _____ %
 старого ветровала _____ %
 в том числе: старого бурелома _____ %
 старого сухостоя 36 %

Полнота лесного насаждения после уборки деревьев, подлежащих рубке, составит 0
 Критическая полнота для данной категории лесных насаждений составляет 0,3

Квартал 84 выдел 11

Выборке подлежит 100 % деревьев,

в том числе:
 ослабленных _____ % (причины назначения) _____
 сильно ослабленных _____ % (причины назначения) _____
 усыхающих 66 % (причины назначения) ожог корневой шейки по окружности 3/4
 свежего сухостоя _____ %,

в том числе: свежего ветровала _____ %
 свежего бурелома _____ %
 старого ветровала _____ %
 в том числе: старого бурелома _____ %
 старого сухостоя 34 %

2.4. Полнота лесного насаждения после уборки деревьев, подлежащих рубке, составит 0
 Критическая полнота для данной категории лесных насаждений составляет 0,3

Квартал 84 выдел 12

Выборке подлежит 100 % деревьев,

в том числе:
 ослабленных _____ % (причины назначения) _____
 сильно ослабленных _____ % (причины назначения) _____
 усыхающих 63 % (причины назначения) ожог корневой шейки по окружности 3/4
 свежего сухостоя _____ %,

в том числе: свежего ветровала _____ %
 свежего бурелома _____ %

старого ветровала _____ %

в том числе: старого бурелома _____ %

старого сухостоя 37 %

2.4. Полнота лесного насаждения после уборки деревьев, подлежащих рубке, составит 0

Критическая полнота для данной категории лесных насаждений составляет 0,3

5. ЗАКЛЮЧЕНИЕ

С целью предотвращения негативных процессов или снижения ущерба от их воздействия назначено:

Участковое лесничество	Урочище (дача)	Квартал	Выдел	Площадь, выдела, га	Вид мероприятия	Площадь, мероприятия, га	Порода	Запас на выдел, кубм	Крайние сроки проведения
Шелопугинское		84	3	8	ССР	4,1	7Б2Ос 1Л	246	2018
		84	11	12	ССР	3,7	10Б	185	2018
		84	12	50	ССР	1,2	6Б2Ос 2Л	60	2018
Итого						9,0		491	

Ведомость перечета деревьев назначенных в рубку и абрис лесного участка прилагаются (приложение 2 и 3 к Акту)

6. Меры по обеспечению возобновления Естественное зарастивание

7. Мероприятия, необходимые для предупреждения повреждения или поражения смежных насаждений Планируется проведение лесопатологического обследования

8. Сведения для расчёта понижающего коэффициента стоимости древесины:

год образования старого сухостоя 2016 ;

основная причина повреждения древесины лесной пожар прошлых лет

дата проведения обследований 09 августа 2017 года

Исполнитель работ по проведению лесопатологических обследований:

Глотев А.Н.
(подпись)

Телефон 830266 2-14-42

Начальник Сретенского лесничества: _____

МП

Результаты проведения лесопатологических обследований лесных насаждений за август 2017 г.

Субъект Российской Федерации Забайкальский край Лесничество (лесопарк) Сретенское
 Участковое лесничество Шелопугинское (месяц)
 Урочище (лесная дача) Урочище (лесная дача)

Номер квартала	Номер выдела	Площадь выдела, га	Лесное назначение лесов	Категория защитных лесов	Номер лесопатологического выдела	Площадь лесопатологического выдела, га	Таксационная характеристика лесного насаждения										Число деревьев на пробе, шт.	Распределение деревьев по категориям состояния, % от запаса										Признаки повреждения деревьев	Доля поврежденных деревьев, %	Причина ослабления, повреждения	Подлежит рубке, %	Рекомендуемая- смыслорпри- я-тия		
							состав	порода	возраст	средняя высота, м	средний диаметр, см	тип леса	полнота	соннет	запас, куб. м/га	без признаков ослабления		ослабленные	сильно ослабленные	усыхающие	свежий сухойстой	свежий ветровал	свежий бурелом	старый ветровал	старый сухойстой	старый бурелом	старый ветровал						старый сухойстой	старый бурелом
1	2	3	4	5	6	7	8	9	10	11	12	13	14	15	16	17	18	19	20	21	22	23	24	25	26	27	28	29	30	31	32	33	34	площадь, га
84	3	8	Эксп	Эксп	1	4.1	7Б2Ос 1Л	Б	60*	12*	16*	Сель	0.7	4	60*	112				64		36					314	100	855	100	ССР	4.1		
84	11	12	Эксп	Эксп	2	3.7	10Б	Б	95*	18*	22*	Род	0.3	4	50	100			66		34						314	100	855	100	ССР	3.7		
84	12	50	Эксп	Эксп	3	1.2	6Б2Ос 2Л	Б	70*	16*	16*	Рт	0.5	4	50	172			63		37						314	100	855	100	ССР	1.2		
																																	9.0	

Примечание – Показатели, не соответствующие таксационному описанию отмечаются «*»

Исполнитель работ по проведению лесопатологических обследований:

Исполнитель работ по проведению лесопатологического обследования:


Дата составления документа 22.01.18. 2017 года Телефон 8002266214-42

Ведомость лесных участков с выявленными несоответствиями таксационным описаниям

Источник данных	Год проведения лесоустройства	Номер квартала	Номер выдела	Площадь выдела, га	Целевое назначение лесов	Категория защитных лесов	Номер лесопатологического выдела	Площадь лесопатологического выдела, га	Таксационная характеристика										Заложено пробных площадей	
									состав	порода	возраст, лет	средняя высота, м	средний диаметр, см	тип леса	TUM	полнота	фоннет	запас, км/га	количество, шт.	общая площадь, га
ТО	1986	84	3	8	Эксп	Эксп	1	4,1	7Б2Ос1Л	Б	30	8	8	Ольх	С3	0,7	4	40	1	1,5
Ф	2017	84	3	8	Эксп	Эксп	1	4,1	7Б2Ос1Л	Б	60	12	16	Ольх	С3	0,7	4	60	1	1,5
										Ос	60	12	16	Ольх	С3	0,7	4	25		
										Л	60	12	16	Ольх	С3	0,7	4	10		
										Л	60	12	16	Ольх	С3	0,7	4	25		
ТО	1986	84	11	12	Эксп	Эксп	2	3,7	10Б	Б	65	16	20	Род	В3	0,3	4	50	1	1,5
Ф	2017	84	11	12	Эксп	Эксп	2	3,7	10Б	Б	95	18	22	Род	В3	0,3	4	50	1	1,5
										Б	40	12	12	Рт	С3	0,5	4	50		
										Б	70	16	16	Рт	С3	0,5	4	50		
										Б	70	16	16	Рт	С3	0,5	4	20		
										Ос	70	16	16	Рт	С3	0,5	4	10		
										Л	70	16	16	Рт	С3	0,5	4	20		

ТО -- таксационные описания
Ф- фактическая характеристика лесного насаждения

Исполнитель работ по проведению лесопатологических обследований:

Подпись  Гусев АН

Ведомость перечета деревьев назначенных в рубку

ВРЕМЕННАЯ ПРОБНАЯ ПЛОЩАДЬ № 1

Субъект Российской Федерации Забайкальский край
Лесничество (лесопарк) Шелопугинское квартал 84 выдел 3
Площадь 4,1 га
Номер очага вредных организмов _____ Размер пробной площади 1,5
Таксационная характеристика:
тип леса Ольх состав 7Б2Ос1Л Возраст 60 бонитет 4
полнота 0,7 запас на га 60 возобновление ЕЗ

Время и причина ослабления лесного насаждения:
лесной пожар прошлых лет
Тип очага вредных организмов: эпизодический, хронический (подчеркнуть)
Фаза развития очага вредных организмов: начальная, нарастания численности, собственно вспышка, кризис (подчеркнуть)
Состояние лесного насаждения, намечаемые мероприятия:
в следствии лесного пожара, насаждение полностью потеряло
свою биологическую устойчивость на 100%, рекомендуется
сплошная санитарная рубка

осина Кср=4,4
лиственница Кср=4,4
берёза Кср = 4,4
Кнас = 4,4

Исполнитель работ по проведению лесопатологического обследования: Готов В. А. И.

Дата составления документа 22.01.18г 2017 года Телефон 830266 2-14-42

Веломость перечета деревьев пробной площади № 1

Порода		Количество деревьев по категориям состояния, шт.																	Всего деревьев по ступеням годности	
Ступень годности, см.	I	II	III	IV		V		VI			Ветровал, бурелом			Аварийные деревья			шт.	рубль		
				НЗ	З	НЗ	З	НЗ	З	О	НЗ	З	О	НЗ	З	О				
1	2	3	4	5	6	7	8	9	10	11	12	13	14	15	16	17	15	16		
8				7				3									18	180		
12				8				1									9	108		
16				5				2									7	100		
20				2				2									4	100		
24				6				7									13	100		
28				4				3									7	0		
0																	0	0		
0																	0	0		
0																	0	0		
0																	0	0		
0																	0	0		
0																	0	0		
Итого %	0	0	0	64	0	0	0	36	0	0	0	0	0	0	0	0	50	100		

Порода		Количество деревьев по категориям состояния, шт.																	Всего деревьев по ступеням годности	
Ступень годности, см.	I	II	III	IV		V		VI			Ветровал, бурелом			Аварийные деревья			шт.	рубль		
				НЗ	З	НЗ	З	НЗ	З	О	НЗ	З	О	НЗ	З	О				
1	2	3	4	5	6	7	8	9	10	11	12	13	14	15	16	17	15	16		
8				2				2									10	100		
12				9				1									11	100		
16				11				1									12	100		
20				4				3									7	100		
24				1				5									6	100		
0																	0	0		
0																	0	0		
0																	0	0		
0																	0	0		
0																	0	0		
0																	0	0		
0																	0	0		
Итого %	0	0	0	64	0	0	0	35	0	0	0	0	0	0	0	0	51	100		

Порода		Количество деревьев по категориям состояния, шт.																	Всего деревьев по ступеням годности	
Ступень годности, см.	I	II	III	IV		V		VI			Ветровал, бурелом			Аварийные деревья			шт.	рубль		
				НЗ	З	НЗ	З	НЗ	З	О	НЗ	З	О	НЗ	З	О				
1	2	3	4	5	6	7	8	9	10	11	12	13	14	15	16	17	15	16		
12				2				1									3	100		
16				3				1									4	100		
20				1				1									2	100		
24				1				1									2	100		
0																	0	0		
0																	0	0		
0																	0	0		
0																	0	0		
0																	0	0		
0																	0	0		
0																	0	0		
Итого %	0	0	0	54	0	0	0	36	0	0	0	0	0	0	0	0	11	100		

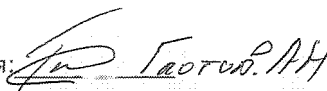
Ведомость перечета деревьев назначенных в рубку

ВРЕМЕННАЯ ПРОБНАЯ ПЛОЩАДЬ №_2_

Субъект Российской Федерации	<u>Забайкальский край</u>		
Лесничество (лесопарк)	<u>Шелопугинское</u>	квартал <u>84</u>	выдел <u>11</u>
Площадь	<u>3,7</u>	га	
Номер очага вредных организмов		Размер пробной площади	<u>1,5</u>
Таксационная характеристика:			
тип леса	<u>Род</u>	состав <u>10Б</u>	Возраст <u>95</u> бонитет <u>4</u>
полнота <u>0,3</u>	запас на га <u>50</u>	возобновление	<u>ЕЗ</u>
Время и причина ослабления лесного насаждения:			
<u>лесной пожар прошлых лет</u>			
Тип очага вредных организмов: эпизодический, хронический (подчеркнуть)			
Фаза развития очага вредных организмов: начальная, нарастания численности, собственно вспышка, кризис (подчеркнуть)			
Состояние лесного насаждения, намечаемые мероприятия:			
<u>в следствии лесного пожара, насаждение полностью потеряло</u>			
<u>свою биологическую устойчивость на 100%, рекомендуется</u>			
<u>сплошная санитарная рубка</u>			

берёза Кср = 4,3
Кнас = 4,3

Исполнитель работ по проведению лесопатологического обследования:



Дата составления документа 12.01. 2018 года

Телефон 830266 2-14-42

Ведомость пересчета деревьев пробной площади № 2

Порода		береза																Всего деревьев по	
Ступень	гн.	Количество деревьев по категориям состояния, шт.														Категориям годности			
		I	II	III	IV		V		VI		Ветровал, бурелом			Аварийные деревья		шт.	дерево %		
		1	2	3	НЗ	З	НЗ	З	НЗ	З	О	НЗ	З	О	НЗ	З	О	15	16
1					5	6	7	8	9	10	11	12	13	14	15	16	17	18	19
8				17					12									20	100
12				12					9									21	100
16				15					3									18	100
20				14					5									19	100
24				11					2									17	100
0																		0	0
0																		0	0
0																		0	0
0																		0	0
0																		0	0
0																		0	0
Итого %		0	0	0	69	0	0	0	31	0	0	0	0	0	0	0	0	100	100

Ведомость перечета деревьев назначенных в рубку

ВРЕМЕННАЯ ПРОБНАЯ ПЛОЩАДЬ №_3_

Субъект Российской Федерации Забайкальский край
Лесничество (лесопарк) Шелопугинское квартал 84 выдел 12
Площадь 1,2 га
Номер очага вредных организмов _____ Размер пробной площади 1,2
Таксационная характеристика:
тип леса РГ состав 6Б2Ос2Л Возраст 70 бонитет 4
полнота 0.5 запас на га 50 возобновление Е3
Время и причина ослабления лесного насаждения:

лесной пожар прошлых лет

Тип очага вредных организмов: эпизодический, хронический (подчеркнуть)

Фаза развития очага вредных организмов: начальная, нарастания численности, собственно вспышка, кризис (подчеркнуть)

Состояние лесного насаждения, намечаемые мероприятия:

в следствии лесного пожара, насаждение полностью потеряло

свою биологическую устойчивость на 100%, рекомендуется

сплошная санитарная рубка

лиственница Кср=4,4

осина Кср = 4,4

берёза Кср = 4,4

Кнас = 4,4

Исполнитель работ по проведению лесопатологического обследования:

Глогов В. А. Н.

Дата составления документа 22 января 2018 года

Телефон 230266 2-14-42

Веломость перепада деревьев пробной площади № 3

Порода		лиственница																Всего деревьев по категориям состояния, шт.			
Степень толщины, см.	1	2	3	4	Количество деревьев по категориям состояния, шт.						Ветропад, бурелом						Аварийные деревья		Итого	в %	
					IV		V		VI		III	II	I	III	II	I	III	II			I
					НЗ	З	НЗ	З	НЗ	З											
1					5	6	7	8	9	10	11	12	13	14	15	16	17	18	19		
8					15				10									22	100		
12					14				8									22	100		
16					17				2									19	100		
20					2				8									10	100		
24					3				2									5	100		
28					1				2									3	100		
0																		0	0		
0																		0	0		
0																		0	0		
0																		0	0		
0																		0	0		
0																		0	0		
Итого %	0	0	0	0	62	0	0	0	38	0	0	0	0	0	0	0	0	100	100		

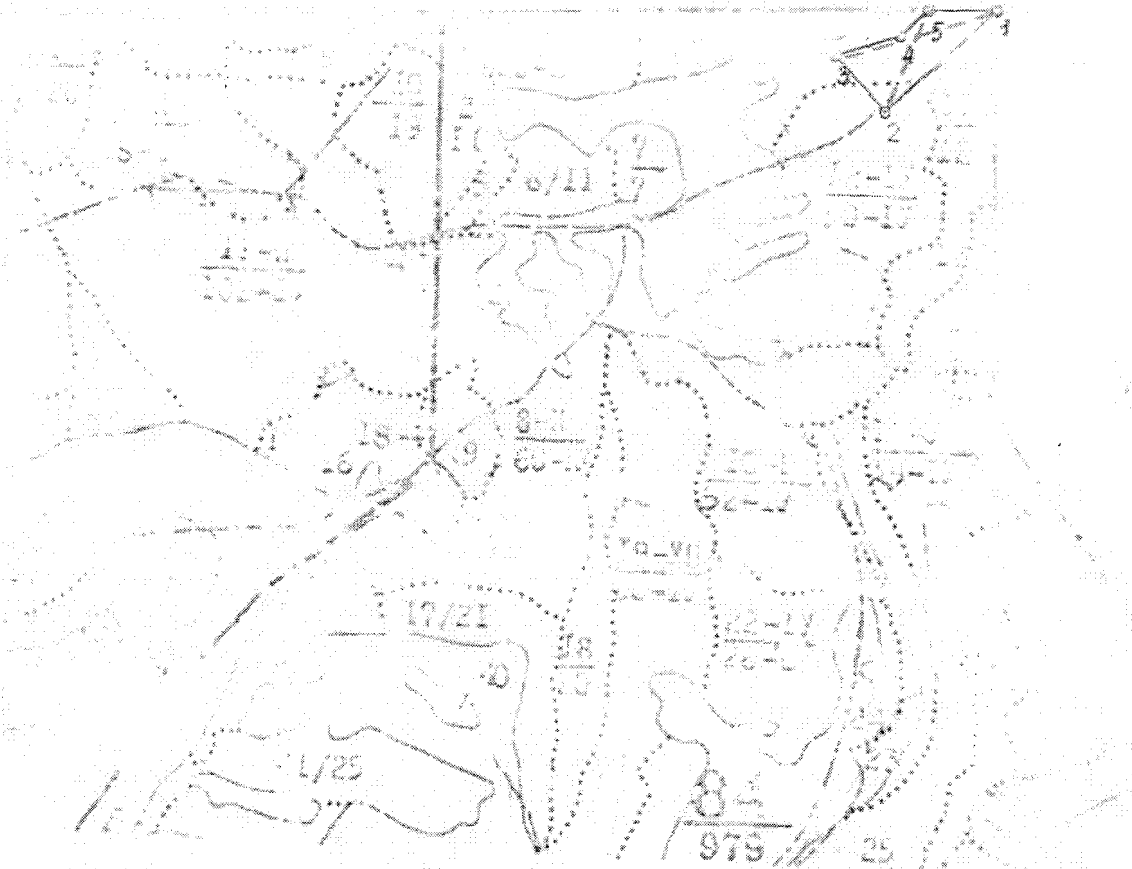
Порода		береза																Всего деревьев по категориям состояния, шт.			
Степень толщины, см.	1	2	3	4	Количество деревьев по категориям состояния, шт.						Ветропад, бурелом						Аварийные деревья		Итого	в %	
					IV		V		VI		III	II	I	III	II	I	III	II			I
					НЗ	З	НЗ	З	НЗ	З											
1					5	6	7	8	9	10	11	12	13	14	15	16	17	18	19		
8					11				6									17	100		
12					10				3									13	100		
16					7				5									12	100		
20					9				5									14	100		
24					2				2									4	100		
0																		0	0		
0																		0	0		
0																		0	0		
0																		0	0		
0																		0	0		
0																		0	0		
0																		0	0		
Итого %	0	0	0	0	65	0	0	0	35	0	0	0	0	0	0	0	0	100	100		

Порода		осина																Всего деревьев по категориям состояния, шт.			
Степень толщины, см.	1	2	3	4	Количество деревьев по категориям состояния, шт.						Ветропад, бурелом						Аварийные деревья		Итого	в %	
					IV		V		VI		III	II	I	III	II	I	III	II			I
					НЗ	З	НЗ	З	НЗ	З											
1					5	6	7	8	9	10	11	12	13	14	15	16	17	18	19		
12					4				5									9	100		
16					2				2									4	100		
20					5				1									6	100		
24					6				1									7	100		
0																		0	0		
0																		0	0		
0																		0	0		
0																		0	0		
0																		0	0		
0																		0	0		
0																		0	0		
Итого %	0	0	0	0	61	0	0	0	39	0	0	0	0	0	0	0	0	100	100		

Абрис участка

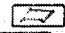

М 1:10000

*(М 1:25000)



№ выдела	Ленты (круговой площадки) перечета				
	№ ленты (площадки)	длина, м	ширина, м	радиус, м	площадь, га
3	1	1500	10		1,5
11	2	1500	10		1,5
12	3	1200	10		1,2

Номер точек	Координаты	Румбы линий	Длина, м

Условные обозначения:  площадь проведения лесопатологического обследования
 площадь ленточного переѐта

Исполнитель работ по проведению лесопатологического обследования: И.П. Гогов, А.Н.

Дата составления документа 22 ЯНВАРЯ 2018 года Телефон 830266 2-14-42