



Акт
лесопатологического обследования № 223

лесных насаждений Сретенского лесничества (лесопарка)
Забайкальский край (субъект Российской Федерации)

Способ лесопатологического обследования: 1. Визуальный

2. Инструментальный

Место проведения

| Участковое | Урочище (дача) | Квартал (кварталы) | выдел (выделы) | Площадь, га |
|------------|----------------|--------------------|----------------|-------------|
| Сретенское | | 22 | 2 | 24 |
| | | | | |
| | | | | |
| | | | | |
| | | | | |
| | | | | |
| | | | | |
| | | | | |
| | | | | |

Лесопатологическое обследование проведено на общей площади 24 га.

2. инструментальное обследование лесного участка.*

2.1. Фактическая таксационная характеристика лесного насаждения соответствует (не соответствует) (нужное подчеркнуть) таксационному описанию. Причины несоответствия:

Бедомость лесных участков с выявленными несоответствиями таксационным описаниям приведена ниже в приложениях 1 к Акту.

2.2. Состояние насаждений: **с нарушенной устойчивостью** **с утраченной устойчивостью**

причины повреждения:

лесной пожар прошлых лет

Заселено (отработано) стволовыми вредителями:

| Вид вредителя | Порода | Встречаемость (% заселенных деревьев) | Степень заселения лесного насаждения (слабая, средняя, сильная) |
|---------------|--------|---------------------------------------|---|
| нет | | | |
| | | | |
| | | | |

Повреждено огнём:

| Вид пожара | Порода | Состояние корневых лап | | Состояние корневой шейки | | Подсушивание луба | |
|-----------------------------------|---------------|-----------------------------------|--|--|--|--|--|
| | | процент поврежденных огнем корней | процент деревьев с данным повреждением | ожог корневой шейки по окружности (1/4; 2/4; 3/4; более 3/4) | процент деревьев с данным повреждением | по окружности (1/4; 2/4; 3/4; более 3/4) | процент деревьев с данным повреждением |
| низовой, беглый, сильной интенсив | Берёза, осина | 100 | 100 | более 3/4 | 100 | более 3/4 | 100 |
| | | | | | | | |
| | | | | | | | |

Поражено болезнями:

| Вид болезни | Порода | Встречаемость (% пораженных деревьев) | Степень поражения лесного насаждения (слабая, средняя, сильная) |
|-------------|--------|---------------------------------------|---|
| нет | | | |
| | | | |

2.3. Выборке подлежит 100 % деревьев,

в том числе:

ослабленных _____ %(причины назначения)

сильно ослабленных _____ %(причины назначения)

усыхающих 54 %(причины назначения)

ожог корневой шейки по окружности более 3/4

свежего сухостоя 0 %

в том числе: свежего ветровала 0 %

свежего бурелома _____ %

старого ветровала _____ %

в том числе: старого бурелома _____ %

старого сухостоя 46 %

аварийных _____ %

2.4. Полнота лесного насаждения после уборки деревьев, подлежащих рубке, составит 0
Критическая полнота для данной категории лесных насаждений составляет 0,3

ЗАКЛЮЧЕНИЕ

С целью предотвращения негативных процессов или снижения ущерба от их воздействия назначено:

| Участковое лесничество | урочище (дача) | квартал | Выдел | Площадь выдела, га | Вид мероприятия | Площадь мероприятия, га | порода | запас на выдел, куб.м | Крайние сроки проведения |
|------------------------|----------------|---------|-------|--------------------|-----------------|-------------------------|--------|-----------------------|--------------------------|
| Сретенское | | 22 | 2 | 24 | ССР | 2,5 | 10Б+Ос | 199 | 2018 |
| | | | | | | | | | |
| | | | | | | | | | |
| | | | | | | | итого | 199 | |

Ведомость перечета деревьев, назначенных в рубку, и абрис лесного участка прилагаются (приложение 2 и 3 к Акту).

Меры по обеспечению возобновления:

естественное зарощивание

Мероприятия, необходимые для предупреждения повреждения или поражения смежных насаждений:

Планируется проведение лесопатологического обследования

Сведения для расчета степени повреждения:

Год образования сухостоя 2016 ;

Основная причина повреждения древесины лесной пожар прошлых лет

Дата проведения обследований 16.08.2017 г. тел. 83024621218

Исполнитель работ по проведению лесопатологического обследования: Зимина В.Е. Зимина

*Раздел включается в акт в случае проведения лесопатологического обследования инструментальным способом

Начальник Сретенского лесничества А.Я. Окладников
МП

Ведомость подсчета деревьев пробной площади № 1

Порода - береза

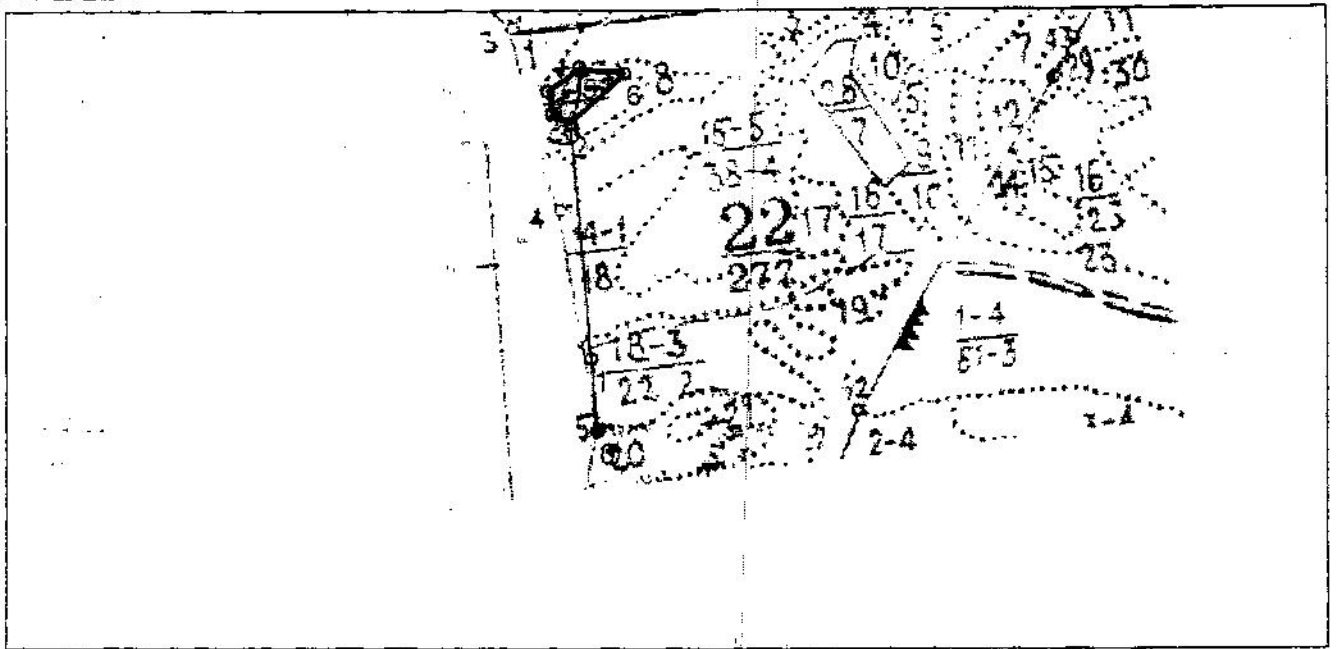
| Ступень толщины, см. | Количество деревьев по категориям состояния, шт. | | | | | | | | | | | | | | | | Всего деревьев по ступеням толщины | | |
|----------------------------|--|---|----|---|-----|---|----|---|----|----|----|-----|----|-----|----|----|---------------------------------------|--------------------------|-----|
| | I | | II | | III | | IV | | V | | VI | | | VII | | | шт. | в т.ч. подлесок рубле | |
| | 1 | 2 | 3 | 4 | 5 | 6 | 7 | 8 | 9 | 10 | 11 | 12 | 13 | 14 | 15 | 16 | | | 17 |
| 1 | | | | | ИЗ | З | ИЗ | З | ИЗ | З | О | ИЗ | З | О | ИЗ | З | О | 15 | 16 |
| 8 | | | | | 236 | | | | | | | 156 | | | | | | 392 | 100 |
| 12 | | | | | 276 | | | | | | | | | | | | | 539 | 100 |
| 16 | | | | | 256 | | | | | | | 262 | | | | | | 518 | 100 |
| 20 | | | | | 116 | | | | | | | 159 | | | | | | 275 | 100 |
| 24 | | | | | 138 | | | | | | | 33 | | | | | | 171 | 100 |
| 0 | | | | | | | | | | | | | | | | | | 0 | 0 |
| 0 | | | | | | | | | | | | | | | | | | 0 | 0 |
| 0 | | | | | | | | | | | | | | | | | | 0 | 0 |
| 0 | | | | | | | | | | | | | | | | | | 0 | 0 |
| 0 | | | | | | | | | | | | | | | | | | 0 | 0 |
| 0 | | | | | | | | | | | | | | | | | | 0 | 0 |
| 0 | | | | | | | | | | | | | | | | | | 0 | 0 |
| Итого % | 0 | 0 | 0 | 0 | 54 | 0 | 0 | 0 | 46 | 0 | 0 | 0 | 0 | 0 | 0 | 0 | 0 | 1895 | 100 |

Порода - осина

| Ступень толщины, см. | Количество деревьев по категориям состояния, шт. | | | | | | | | | | | | | | | | Всего деревьев по ступеням толщины | | |
|----------------------------|--|---|----|---|-----|---|----|---|----|----|----|----|----|-----|----|----|---------------------------------------|--------------------------|-----|
| | I | | II | | III | | IV | | V | | VI | | | VII | | | шт. | в т.ч. подлесок рубле | |
| | 1 | 2 | 3 | 4 | 5 | 6 | 7 | 8 | 9 | 10 | 11 | 12 | 13 | 14 | 15 | 16 | | | 17 |
| 1 | | | | | ИЗ | З | ИЗ | З | ИЗ | З | О | ИЗ | З | О | ИЗ | З | О | 18 | 16 |
| 12 | | | | | 6 | | | | | | | 13 | | | | | | 19 | 100 |
| 16 | | | | | 9 | | | | | | 1 | | | | | | | 10 | 100 |
| 0 | | | | | | | | | | | | | | | | | | 0 | 0 |
| 0 | | | | | | | | | | | | | | | | | | 0 | 0 |
| 0 | | | | | | | | | | | | | | | | | | 0 | 0 |
| 0 | | | | | | | | | | | | | | | | | | 0 | 0 |
| 0 | | | | | | | | | | | | | | | | | | 0 | 0 |
| 0 | | | | | | | | | | | | | | | | | | 0 | 0 |
| 0 | | | | | | | | | | | | | | | | | | 0 | 0 |
| 0 | | | | | | | | | | | | | | | | | | 0 | 0 |
| 0 | | | | | | | | | | | | | | | | | | 0 | 0 |
| 0 | | | | | | | | | | | | | | | | | | 0 | 0 |
| Итого % | 0 | 0 | 0 | 0 | 52 | 0 | 0 | 0 | 48 | 0 | 0 | 0 | 0 | 0 | 0 | 0 | 0 | 29 | 100 |



Абрис участка

M 1:10000
*(M 1:25000)



| № выдела | Ленты (круговой площадки) перече́та | | | | |
|----------|-------------------------------------|----------|-----------|-----------|-------------|
| | № ленты (площадки) | длина, м | ширина, м | радиус, м | площадь, га |
| 2 | 1 | 2500 | 10 | | 2,5 |
| | | | | | |
| | | | | | |

| Номер точек | Координаты | Румбы линий | Длина, м |
|-------------|------------|-------------|----------|
| | | | |
| | | | |
| | | | |

Условные обозначения:  площадь проведения лесопатологического обследования
 площадь ленточного пере́чета деревьев

Исполнитель работ по проведению лесопатологического обследования: Зимина В.Е. Зимина
 Дата составления документа 15.11.2019 телефон 83024621218

