

УТВЕРЖДАЮ:

Министр природных ресурсов
Забайкальского края

А.И. Волков

«29/» 01 2018г.



Акт

Лесопатологического обследования № 223

Лесных насаждений Сретенского лесничества (лесопарка)
Забайкальский край (субъект Российской Федерации)

Способ лесопатологического обследования:

1. Визуальный

2. Инструментальный

Место проведения

Участковое лесничество	Урочище (дача)	Квартал (кварталы)	Выдел (выделы)	Площадь, га
Ботовское		123	21	92
Ботовское		123	22	32

Лесопатологическое обследование на общей площади 124 га.

сильно ослабленных _____ % (причины назначения) _____
 усыхающих 55 % (причины назначения) ожог корневой шейки по окружности 3/4
 свежего сухостоя _____ %,

в том числе: свежего ветровала _____ %
 свежего бурелома _____ %
 старого ветровала _____ %
 в том числе: старого бурелома _____ %
 старого сухостоя 45 %

Полнота лесного насаждения после уборки деревьев, подлежащих рубке, составит 0
 Критическая полнота для данной категории лесных насаждений составляет 0,3

квартал 123 выдел 22
 выборке подлежит 100 % деревьев,

в том числе:
 ослабленных _____ % (причины назначения) _____
 сильно ослабленных _____ % (причины назначения) _____
 усыхающих 53 % (причины назначения) ожог корневой шейки по окружности 3/4
 свежего сухостоя _____ %,

в том числе: свежего ветровала _____ %
 свежего бурелома _____ %
 старого ветровала _____ %
 в том числе: старого бурелома _____ %
 старого сухостоя 47 %

2.4. Полнота лесного насаждения после уборки деревьев, подлежащих рубке, составит 0
 Критическая полнота для данной категории лесных насаждений составляет 0,3

5. ЗАКЛЮЧЕНИЕ

С целью предотвращения негативных процессов или снижения ущерба от их воздействия назначено:

Участковое лесничество	Урочище (дача)	Квартал	Выдел	Площадь, выдела, га	Вид мероприятия	Площадь, мероприятия, га	Порода	Запас на выдел, кбм	Крайние сроки проведения
Ботовское		123	21	92	ССР	3,0	9Л1Б	270	2018
		123	22	32	ССР	3,1	9Б1Л +Б	186	2018
Итого						6,1		456	

Ведомость перечета деревьев назначенных в рубку и абрис лесного участка прилагаются (приложение 2 и 3 к Акту)

6. Меры по обеспечению возобновления Естественное заращивание

7. Мероприятия, необходимые для предупреждения повреждения или поражения смежных насаждений Планируется проведение лесопатологического обследования

8. Сведения для расчёта понижающего коэффициента стоимости древесины:

год образования старого сухостоя 2016;

основная причина повреждения древесины лесной пожар прошлых лет

Дата проведения обследований 20 августа 2017 года

Исполнитель работ по проведению лесопатологических обследований: Готов. АН


(подпись)

Ведомость перечета деревьев назначенных в рубку

ВРЕМЕННАЯ ПРОБНАЯ ПЛОЩАДЬ № 1

Субъект Российской Федерации Забайкальский край
Лесничество (лесопарк) Ботовское квартал 123 выдел 21
Площадь 3 га Размер пробной площади 3
Номер очага вредных организмов _____
Таксационная характеристика:
тип леса _____ Род _____ состав 9Л1Б Возраст 110 бонитет 4
полнота 0,3 запас на га 90 возобновление Е3
Время и причина ослабления лесного насаждения:

лесной пожар прошлых лет

Тип очага вредных организмов: эпизодический, хронический (подчеркнуть)

Фаза развития очага вредных организмов: начальная, нарастания численности, собственно
вспышка, кризис (подчеркнуть)

Состояние лесного насаждения, намечаемые мероприятия:

в следствии лесного пожара, насаждение полностью потеряло

свою биологическую устойчивость на 100%, рекомендуется

сплошная санитарная рубка

берёза Кср = 4,5
лиственница Кср = 4,4

Кнас = 4,4

Исполнитель работ по проведению лесопатологического обследования: Грозов АМ

Дата составления документа: 16.01.18г Телефон 230246 2-12-18

Ведомость перече́та дере́вьев пробной площади № 1

Порода - лиственница		Количество деревьев по категориям состояния, шт.															Всего деревьев по ступеням толщины	
Ступень толщины, см.	I	II	III	IV		V		VI			Ветровал, бурелом			Аварийные деревья			шт.	в т.ч. подлежит %
	2	3	4	НЗ	З	НЗ	З	НЗ	З	О	НЗ	З	О	НЗ	З	О		
1				5	6	7	8	9	10	11	12	13	14	15	16	17	15	16
8				6				8									14	100
12				18				11									29	100
16				22				18									40	100
20				21				19									40	100
24				19				13									32	100
28				11				7									18	0
0																	0	0
0																	0	0
0																	0	0
0																	0	0
0																	0	0
0																	0	0
Итого %	0	0	0	56	0	0	0	44	0	0	0	0	0	0	0	0	173	100

Порода - береза		Количество деревьев по категориям состояния, шт.															Всего деревьев по ступеням толщины	
Ступень толщины, см.	I	II	III	IV		V		VI			Ветровал, бурелом			Аварийные деревья			шт.	в т.ч. подлежит %
	2	3	4	НЗ	З	НЗ	З	НЗ	З	О	НЗ	З	О	НЗ	З	О		
1				5	6	7	8	9	10	11	12	13	14	15	16	17	15	16
8				6				5									11	100
12				21				11									32	100
16				17				18									35	100
20				18				16									34	100
24				6				8									14	100
0																	0	0
0																	0	0
0																	0	0
0																	0	0
0																	0	0
0																	0	0
Итого %	0	0	0	54	0	0	0	46	0	0	0	0	0	0	0	0	126	100

Ведомость перечета деревьев назначенных в рубку

ВРЕМЕННАЯ ПРОБНАЯ ПЛОЩАДЬ № 2

Субъект Российской Федерации Забайкальский край
Лесничество (лесопарк) Ботовское квартал 123 выдел 22
Площадь 3,1 га Размер пробной площади 3,1
Номер очага вредных организмов _____
Таксационная характеристика: состав 9Б1Л+Б Возраст 35 бонитет 4
тип леса Баг запас на га 60 возобновление Е3
полнота 0,7
Время и причина ослабления лесного насаждения:

лесной пожар прошлых лет
Тип очага вредных организмов: эпизодический, хронический (подчеркнуть)
Фаза развития очага вредных организмов: начальная, нарастания численности, собственно
вспышка, кризис (подчеркнуть)
Состояние лесного насаждения, намечаемые мероприятия:
в следствии лесного пожара, насаждение полностью потеряло
свою биологическую устойчивость на 100%, рекомендуется
сплошная санитарная рубка

берёза Кср = 4,5
лиственница Кср = 4,5
Кнас = 4,5

Исполнитель работ по проведению лесопатологического обследования Григорьев Д.Н.
Дата составления документа 16.01.18г Телефон _____

Ведомость пересчета деревьев пробной площади № 2

Порода - лиственница

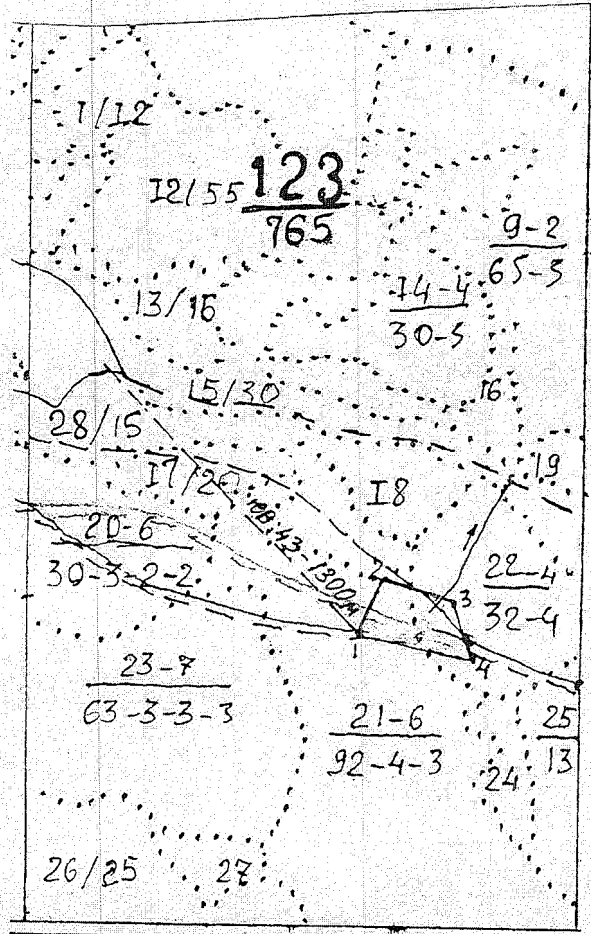
Степень толщин ы, см.	Количество деревьев по категориям состояния, шт.																Всего деревьев по ступеням толщины	
	I	II	III	IV		V		VI			Ветровал, бурелом			Аварийные деревья			шт.	в т.ч. подлежит %
				НЗ	З	НЗ	З	НЗ	З	О	НЗ	З	О	НЗ	З	О		
1	2	3	4	5	6	7	8	9	10	11	12	13	14	15	16	17	15	16
8				9				8									17	100
12				23				18									41	100
16				25				21									46	100
20				23				20									43	100
24				18				17									35	100
28				11				9									20	0
0																	0	0
0																	0	0
0																	0	0
0																	0	0
0																	0	0
0																	0	0
Итого %	0	0	0	54	0	0	0	46	0	0	0	0	0	0	0	0	202	100

Порода - береза

Степень толщин ы, см.	Количество деревьев по категориям состояния, шт.																Всего деревьев по ступеням толщины	
	I	II	III	IV		V		VI			Ветровал, бурелом			Аварийные деревья			шт.	в т.ч. подлежит %
				НЗ	З	НЗ	З	НЗ	З	О	НЗ	З	О	НЗ	З	О		
1	2	3	4	5	6	7	8	9	10	11	12	13	14	15	16	17	15	16
8				8				8									16	100
12				22				16									38	100
16				18				21									39	100
20				21				19									40	100
24				8				7									15	100
0																	0	0
0																	0	0
0																	0	0
0																	0	0
0																	0	0
0																	0	0
Итого %	0	0	0	52	0	0	0	48	0	0	0	0	0	0	0	0	148	100

Абрис участка

М 1:10000
*(М 1:25000)



№ выдела	Ленты (круговой площадки) перечета				
	№ ленты (площадки)	длина, м	ширина, м	радиус, м	площадь, га
21	1	3000	10		3
33	2	3100	10		3,1

Номер точек	Координаты	Румбы линий	Длина, м

Условные обозначения:



площадь проведения лесопатологического обследования



площадь ленточного переёта

Исполнитель работ по проведению лесопатологического обследования: Григорьев А.И.
Дата составления документа: 16.01.2018 года Телефон: 230946 2-12-12