



Акт  
лесопатологического обследования № *1002*

лесных насаждений Среденского лесничества (лесопарка)  
Забайкальский край (субъект Российской Федерации)

Способ лесопатологического обследования: 1. Визуальный

2. Инструментальный

Место проведения

Участковое	Урочище (дача)	Квартал (кварталы)	выдел (выделы)	Площадь, га
Среденское		33	28	28

Лесопатологическое обследование проведено на общей площади 28 га.

**2. инструментальное обследование лесного участка.\***

2.1. Фактическая таксационная характеристика лесного насаждения соответствует (не соответствует) (нужное подчеркнуть) таксационному описанию. Причины несоответствия:

Давность лесоустройства 1985 год

Ведомость лесных участков с выявленными несоответствиями таксационным описаниям приведена ниже в приложении 1 к Акту.

2.2. Состояние насаждений: с нарушенной устойчивостью  с утраченной устойчивостью

причины повреждения:

лесной пожар прошлых лет

Заселено (отработано) стволовыми вредителями:

Вид вредителя	Порода	Встречаемость (% заселенных деревьев)	Степень заселения лесного насаждения (слабая, средняя, сильная)
нет			

Повреждено огнём:

Вид пожара	Порода	Состояние корневых лап		Состояние корневой шейки		Подсушивание луба	
		процент поврежденных огнем корней	процент деревьев с данным повреждением	ожог корневой шейки по окружности (1/4; 2/4; 3/4; более 3/4)	процент деревьев с данным повреждением	по окружности (1/4; 2/4; 3/4; более 3/4)	процент деревьев с данным повреждением
низовой, беглый, сильной интенсив	Берёза, осина	100	100	более 3/4	100	более 3/4	100

Поражено болезнями:

Вид болезни	Порода	Встречаемость (% пораженных деревьев)	Степень поражения лесного насаждения (слабая, средняя, сильная)
нет			

2.3. Выборке подлежит 100 % деревьев,

в том числе:

ослабленных                      % (причины назначения)  
 сильно ослабленных                      % (причины назначения)  
 усыхающих 58 % (причины назначения)  
 свежего сухостоя 0 %

ожог корневой шейки по окружности более 3/4

в том числе: свежего ветровала 0 %  
 свежего бурелома \_\_\_\_\_ %  
 старого ветровала \_\_\_\_\_ %  
 в том числе: старого бурелома \_\_\_\_\_ %  
 старого сухостоя 42 %  
 аварийных \_\_\_\_\_ %

2.4. Полнота лесного насаждения после уборки деревьев, подлежащих рубке, составит 0  
 Критическая полнота для данной категории лесных насаждений составляет 0,3

**ЗАКЛЮЧЕНИЕ**

С целью предотвращения негативных процессов или снижения ущерба от их воздействия назначено:

Участковое лесничество	урочище (дача)	квартал	Выдел	Площадь выдела, га	Вид мероприятия	Площадь мероприятия, га	порода	запас на выдел, куб.м	Крайние сроки проведения
Сретенское		33	28	28	ССР	2,5	10Б+Ос	200	2018
							итого	200	

Ведомость перечета деревьев, назначенных в рубку, и абрис лесного участка прилагаются (приложение 2 и 3 к Акту).

Меры по обеспечению возобновления:

естественное зарастивание

Мероприятия, необходимые для предупреждения повреждения или поражения смежных насаждений:

Планируется проведение лесопатологического обследования

Сведения для расчета степени повреждения:

Год образования сухостоя 2016 ;

Основная причина повреждения древесины лесной пожар прошлых лет

Дата проведения обследований 17.08.2017 г. тел. 83024621218

Исполнитель работ по проведению лесопатологического обследования: Зимина В.Е. Зимина

\*Раздел включается в акт в случае проведения лесопатологического обследования инструментальным способом

Начальник Сретенского лесничества Окладников А.Я. Окладников

МП

Ведомость лесных участков с выявленными несоответствиями таксационным описанием

Источник данных	Год проведения лесосурьюты	Номер квартала	Номер выдела	Площадь выдела, га	Целевое назначение лесов	Категория защитных лесов	Номер лесопатологического выдела	Площадь лесопатологического выдела	Таксационная характеристика											Заложено пробных площадей				
									состав	порода	возраст, лет	средняя высота, м	средний диаметр, см	тип леса	тип условий местопроростания	полнота	бонитет	запас, куб.м/га	количество, шт.	общая площадь, га				
ТО	1985	33	28	28	экспл.	экспл.	1	2,5	10Б	Б	30	12	10	10	РГ	В2	0,8	3	80					
Ф	2017	33	28	28	экспл.	экспл.	1	2,5	10Б+Ос		30	12	10	10	РГ	В2	0,8	3	80	1	2,5			
										Б		12	10	10	РГ	В2	0,8	3	75					
										Ос		12	10	10	РГ	В2	0,8	3	5					

Примечание:

ТО - таксационные описания

Ф - фактическая характеристика лесного насаждения

Исполнитель работ по проведению лесопатологического обследования:  В.Е. Зимица



Ведомость перечета деревьев назначенных в рубку

ВРЕМЕННАЯ ПРОБНАЯ ПЛОЩАДЬ № 1

Субъект Российской Федерации Забайкальский край  
Лесничество (лесопарк) Срегенское квартал 33 выдел 28  
Площадь 2,5 га  
Номер очага вредных организмов \_\_\_\_\_ Размер пробной площади 2,5  
Таксационная характеристика:  
тип леса РТ состав 10Б+Ос Возраст 30 бонитет 3  
полнота 0,8 запас на га 80 возобновление ЕЗ

Время и причина ослабления лесного насаждения:  
лесной пожар прошлых лет  
Тип очага вредных организмов: эпизодический, хронический (подчеркнуть)  
Фаза развития очага вредных организмов: начальная, нарастания численности, собственно  
вспышка, кризис (подчеркнуть)  
Состояние лесного насаждения, намечаемые мероприятия:  
в следствии лесного пожара, насаждение полностью потеряло  
свою биологическую устойчивость на 100%, рекомендуется  
сплошная санитарная рубка

Береза - К ср = 4,4  
Осина - К ср = 4,4  
К нас = 4,4

Исполнитель работ по проведению лесопатологического обследования: Зимина В.Е. Зимина

Дата составления документа 13.11.2014 телефон 83024621218

Видность перечета деревьев пробной площади № 1

Порода - береза

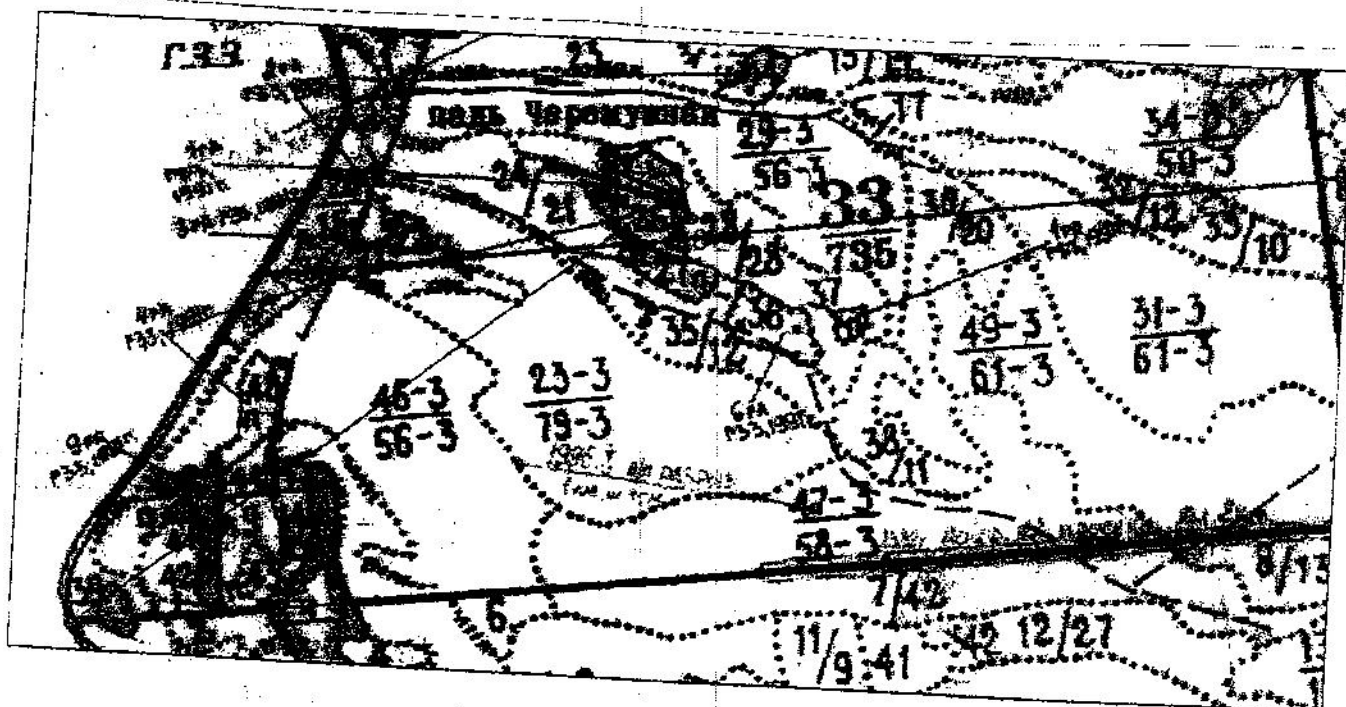
Ступень таблицы, ос.	Количество деревьев по категориям состояния, шт.																Всего деревьев по ступеням таблицы			
	I			II			III			IV			V			VI			ит.	в т.ч. поделяют рубке
	1	2	3	4	5	6	7	8	9	10	11	12	13	14	15	16	17			
1																			15	16
8					295						130								425	100
12					212						245								457	100
16					195						154								349	100
20					112						152								264	100
24					186						39								225	100
0																			0	0
0																			0	0
0																			0	0
0																			0	0
0																			0	0
0																			0	0
Итого %	0	0	0	58	0	0	0	0	42	0	0	0	0	0	0	0	0	0	1720	100

Порода - осина

Ступень таблицы, ос.	Количество деревьев по категориям состояния, шт.																Всего деревьев по ступеням таблицы			
	I			II			III			IV			V			VI			ит.	в т.ч. поделяют рубке
	1	2	3	4	5	6	7	8	9	10	11	12	13	14	15	16	17			
1																			15	16
12					8						7								15	100
16					8						5								13	100
20					7						6								13	100
24					8						5								13	100
0																			0	0
0																			0	0
0																			0	0
0																			0	0
0																			0	0
0																			0	0
0																			0	0
Итого %	0	0	0	57	0	0	0	0	43	0	0	0	0	0	0	0	0	0	54	100



Абрис участка

М 1:10000  
\*(М 1:25000)



№ выдела	Ленты (круговой площадки) перече́та				
	№ ленты (площадки)	длина, м	ширина, м	радиус, м	площадь, га
28	1	2500	10		2,5

Номер точек	Координаты	Румбы линий	Длина, м

Условные обозначения:  площадь проведения лесопатологического обследования  
 площадь ленточного пере́чета деревьев

Исполнитель работ по проведению лесопатологического обследования: Зимина В.Е. Зимина

Дата составления документа 23.11.2017 телефон 83024621218



