

УТВЕРЖДАЮ:
Министр природных ресурсов
Забайкальского края
А.И.Волков
«20» 21, 2018 г.



Акт
лесопатологического обследования 218

лесных насаждений Могочинского лесничества (лесопарка)
Забайкальский край (субъект Российской Федерации)

Способ лесопатологического обследования: 1. Визуальный

2. Инструментальный

Место проведения

Участковое лесничество	Урочище (дача)	Квартал (кварталы)	Выдел (выделы)	Площадь, га
Могочинское		147	9	56,0
Могочинское		147	11	108,0
Могочинское		147	18	25,0
Могочинское		147	19	51,0

Лесопатологическое обследование проведено на общей площади 240,0 га.

Инструментальное обследование лесного участка

1. Фактическая таксационная характеристика лесного насаждения соответствует (не соответствует) (нужное подчеркнуть) таксационному описанию. Причины несоответствия: давность лесоустройства 2006 г.

Ведомость лесных участков с выявленными несоответствиями таксационным описаниям приведена в приложении 1 к Акту.

2. Состояние насаждений: **с нарушенной устойчивостью**
с утраченной устойчивостью V

причины повреждения:

Лесной пожар 2015 года

заселено (отработано) стволовыми вредителями:

Вид вредителя	Порода	Встречаемость (% заселённых деревьев)	Степень заселения лесного насаждения (слабая, средняя, сильная)
-			

Повреждено огнём:

Вид пожара	Порода	Состояние корневых лап		Состояние корневой шейки		Подсушивание луба	
		процент повреждённых огнём корней	процент деревьев с данным повреждением	ожог корневой шейки по окружности (1/4; 2/4;3/4;более 3/4)	процент деревьев с данным повреждением	по окружности (1/4; 2/4;3/4;более 3/4)	процент деревьев с данным повреждением
низовой средний	Лц,Б	100	100	3/4	100	3/4	100

Поражено болезнями:

Вид болезни	Порода	Встречаемость (% поражённых деревьев)	Степень поражения лесного насаждения (слабая, средняя, сильная)
-			

3. Выборке подлежит 100 % деревьев,

в том числе:

ослабленных _____ % (причины назначения) _____

сильно ослабленных _____ % (причины назначения) _____

усыхающих _____ % (причины назначения) _____

свежего сухостоя _____ 100 %.

в том числе: свежего ветровала ед.дер. %

свежего бурелома _____ %

старого ветровала _____ %

в том числе: старого бурелома _____ %

старого сухостоя _____ %

аварийных _____ %

4. Полнота лесного насаждения после уборки деревьев, подлежащих рубке, составит -
Критическая полнота для данной категории лесных насаждений составляет 0,3

ЗАКЛЮЧЕНИЕ

С целью предотвращения негативных процессов или снижения ущерба от их воздействия назначено:

Участковое лесничество	Урочище (дача)	Квартал	Выдел	Площадь, выдела, га	Вид мероприятия	Площадь, мероприятия, га	Порода	Запас на выдел, кбм	Крайние сроки проведения
Могочинское		147	9	56,0	ССР	3,0	Л,Б	210	2017г.-2018г.
Могочинское		147	11	108,0	ССР	7,0	Л.Б	420	2017г.-2018г.
Могочинское		147	18	25,0	ССР	18,5	Л	1110	2017г.-2018г.
Могочинское		147	19	51,0	ССР	25,0	Л	1550	2017г.-2018г.

Ведомость перечета деревьев назначенных в рубку и абрис лесного участка прилагаются (приложение 2 и 3 к Акту)

6. Меры по обеспечению возобновления естественное зарращивание

7. Мероприятия, необходимые для предупреждения повреждения или поражения смежных насаждений планируется проведение лесопатологического обследования

8. Сведения для расчёта понижающего коэффициента стоимости древесины:

год образования свежего сухостоя 2017 год;

основная причина повреждения древесины лесной пожар 2015 года

Дата проведения обследований 01 июня 2017 г.

Исполнитель работ по проведению лесопатологических обследований:

Ф.И.О. Гантимуров В.П.

Подпись _____



Приложение 1
к акту лесопатологических обследований

Ведомость лесных участков с выявленными несоответствиями таксационным описаниям

ТО	2006	147	19	51,0	Э	-	-	1	25,0	Таксационная характеристика										Заложено пробных площадей	общая площадь, га
										состав	порода	возраст, лет	средняя высота, м	средний диаметр, см	тип леса	тип условий произрастания	полнота	бонитет	запас, куб.м /га		
Источник данных	Год проведения лесоустройства	Номер квартала	Номер выдела	Площадь выдела, га	Целевое назначение лесов	Категория защитных лесов	Номер лесопатологического выдела	Площадь лесопатологического выдела, га	8Д2С	Л	105	13	12	ЕРН	В3	0,5	5	100	-	-	
Ф		147	19	51,0	Э	-	1	25,0	10Л	Л	116	13	12	ЕРН	В3	0,3	5	62	1	2,34	

Примечание:
ТО – таксационные описания
Ф- фактическая характеристика лесного насаждения.

Исполнитель работ по проведению лесопатологических обследований:

Ф.И.О. Гантимуров В.П.

Подпись 

Ведомость перечета деревьев назначенных в рубку

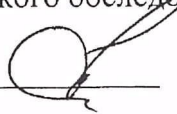
ВРЕМЕННАЯ ПРОБНАЯ ПЛОЩАДЬ № 1

Субъект Российской Федерации Забайкальский край
Лесничество (лесопарк) Могочинское, Квартал 147 Выдел 9
Площадь 3,0 га,
Номер очага вредных организмов - Размер пробной площади 0,48 га
Таксационная характеристика:
тип леса ОЛХ состав 8Л2Б возраст 80 бонитет 4
полнота 0,3 запас на га 70 куб.м. возобновление естественное зращивание
Время и причина ослабления лесного насаждения Лесной пожар 2015год
Тип очага вредных организмов: эпизодический, хронический (подчеркнуть)
Фаза развития очага вредных организмов: начальная, нарастания численности,
собственно вспышка, кризис (подчеркнуть)
Состояние лесного насаждения, намечаемые мероприятия : в следствии лесного
пожара 2015 года насаждение потеряло биологическую устойчивость на 100%
(свежий сухостой), рекомендуется проведение сплошной санитарной рубки.

К лиственница=5
К береза=5
К нас=5

Исполнитель работ по проведению лесопатологического обследования:

Ф.И.О.Гантимуров В.П.

Подпись 

Дата составления документа 13.01.2018 г. Телефон 89145234982

ВЕДОМОСТЬ ПЕРЕЧЕТА ДЕРЕВЬЕВ

Города: Лиственница

Категория, %	Количество деревьев по категориям состояния, шт.																Всего деревьев по ступеням толщины	
	I	II	III	IV		V		VI			ветровал, бурелом			аварийные деревья			Шт.	в т.ч подлежат рубке, %
				НЗ	З	НЗ	З	НЗ	З	О	НЗ	З	О	НЗ	З	О		
2	3	4	5	6	7	8	9	10	11	12	13	14	15	16	17	18	19	
					24											24	100	
					25											25	100	
					23											23	100	
					16											16	100	
					7											7	100	
					7											7	100	
					4											4	100	
					100											106	100	

Города: Береза

Категория, %	Количество деревьев по категориям состояния, шт.																Всего деревьев по ступеням толщины	
	I	II	III	IV		V		VI			ветровал, бурелом			аварийные деревья			Шт.	в т.ч подлежат рубке, %
				НЗ	З	НЗ	З	НЗ	З	О	НЗ	З	О	НЗ	З	О		
2	3	4	5	6	7	8	9	10	11	12	13	14	15	16	17	18	19	
					9											9	100	
					10											10	100	
					6											6	100	
					6											6	100	
					100											31	100	

Примечание: НЗ – незаселенное, З – заселенное, О – отработанное вредителями

Ведомость перечета деревьев назначенных в рубку

ВРЕМЕННАЯ ПРОБНАЯ ПЛОЩАДЬ № 4

Субъект Российской Федерации Забайкальский край
Лесничество (лесопарк) Могочинское, Квартал 147 Выдел 19
Площадь 25,0 га,
Номер очага вредных организмов _____ Размер пробной площади 2,34 га
Таксационная характеристика:
тип леса ЕРН состав 10Л возраст 116 бонитет 5
полнота 0,3 запас на га 62 куб.м. возобновление естественное зращивание
Время и причина ослабления лесного насаждения Лесной пожар 2015год
Тип очага вредных организмов: эпизодический, хронический (подчеркнуть)
Фаза развития очага вредных организмов: начальная, нарастания численности,
собственно вспышка, кризис (подчеркнуть)
Состояние лесного насаждения, намечаемые мероприятия : в следствии лесного
пожара 2015 года насаждение потеряло биологическую устойчивость на 100%
(свежий сухостой). рекомендуется проведение сплошной санитарной рубки.

К лиственница=5
К нас=5

Исполнитель работ по проведению лесопатологического обследования:

Ф.И.О.Гантимуров В.П.

Подпись 

Дата составления документа 23.01.2018г. г.Телефон 89145234982

Ведомость перечета деревьев назначенных в рубку

ВРЕМЕННАЯ ПРОБНАЯ ПЛОЩАДЬ № 3

Субъект Российской Федерации Забайкальский край
Лесничество (лесопарк) Могочинское, Квартал 147 Выдел 18
Площадь 18,5 га,
Номер очага вредных организмов _____ Размер пробной площади 1,6 га
Таксационная характеристика:
тип леса ЕРН состав 9Л1Б возраст 105 бонитет 5
полнота 0,3 запас на га 60 куб.м. возобновление естественное зращивание
Время и причина ослабления лесного насаждения Лесной пожар 2015год
Тип очага вредных организмов: эпизодический, хронический (подчеркнуть)
Фаза развития очага вредных организмов: начальная, нарастания численности,
собственно вспышка, кризис (подчеркнуть)
Состояние лесного насаждения, намечаемые мероприятия : в следствии лесного
пожара 2015 года насаждение потеряло биологическую устойчивость на 100%
(свежий сухостой), рекомендуется проведение сплошной санитарной рубки.

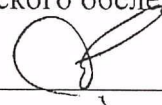
К лиственница=5

К нас=5

Исполнитель работ по проведению лесопатологического обследования:

Ф.И.О. Гантимуров В.П.

Подпись _____



Дата составления документа 23.01.2018 г. г.Телефон 89145234982

Ведомость перечета деревьев назначенных в рубку

ВРЕМЕННАЯ ПРОБНАЯ ПЛОЩАДЬ № 2

Субъект Российской Федерации Забайкальский край

Лесничество (лесопарк) Могочинское, Квартал 147 Выдел 11

Площадь 7,0 га,

Номер очага вредных организмов Размер пробной площади 1.5 га

Таксационная характеристика:

тип леса РТ состав 4ОСЗБЗЛ возраст 30 бонитет 4

полнота 0,6 запас на га 60 куб.м. возобновление естественное зращивание

Время и причина ослабления лесного насаждения Лесной пожар 2015год

Тип очага вредных организмов: эпизодический, хронический (подчеркнуть)

Фаза развития очага вредных организмов: начальная, нарастания численности, собственно вспышка, кризис (подчеркнуть)

Состояние лесного насаждения, намечаемые мероприятия : в следствии лесного пожара 2015 года насаждение потеряло биологическую устойчивость на 100% (свежий сухостой), рекомендуется проведение сплошной санитарной рубки.

К лиственница=5

К береза=5

К нас=5

Исполнитель работ по проведению лесопатологического обследования:

Ф.И.О.Гантимуров В.П.

Подпись 

Дата составления документа 23.04.2018г. г.Телефон 89145234982

ВЕДОМОСТЬ ПЕРЕЧЕТА ДЕРЕВЬЕВ

Города: Лиственница

Категория	Количество деревьев по категориям состояния, шт.																Всего деревьев по ступеням толщины	
	I	II	III	IV		V		VI			ветровал, бурелом			аварийные деревья			Шт.	в т.ч подлежат рубке, %
				НЗ	З	НЗ	З	НЗ	З	О	НЗ	З	О	НЗ	З	О		
2	3	4	5	6	7	8	9	10	11	12	13	14	15	16	17	18	19	
					76											76	100	
					79											79	100	
					73											73	100	
					50											50	100	
					20											20	100	
					17											17	100	
и					7											7	100	
е																		
е, %					100											322	100	

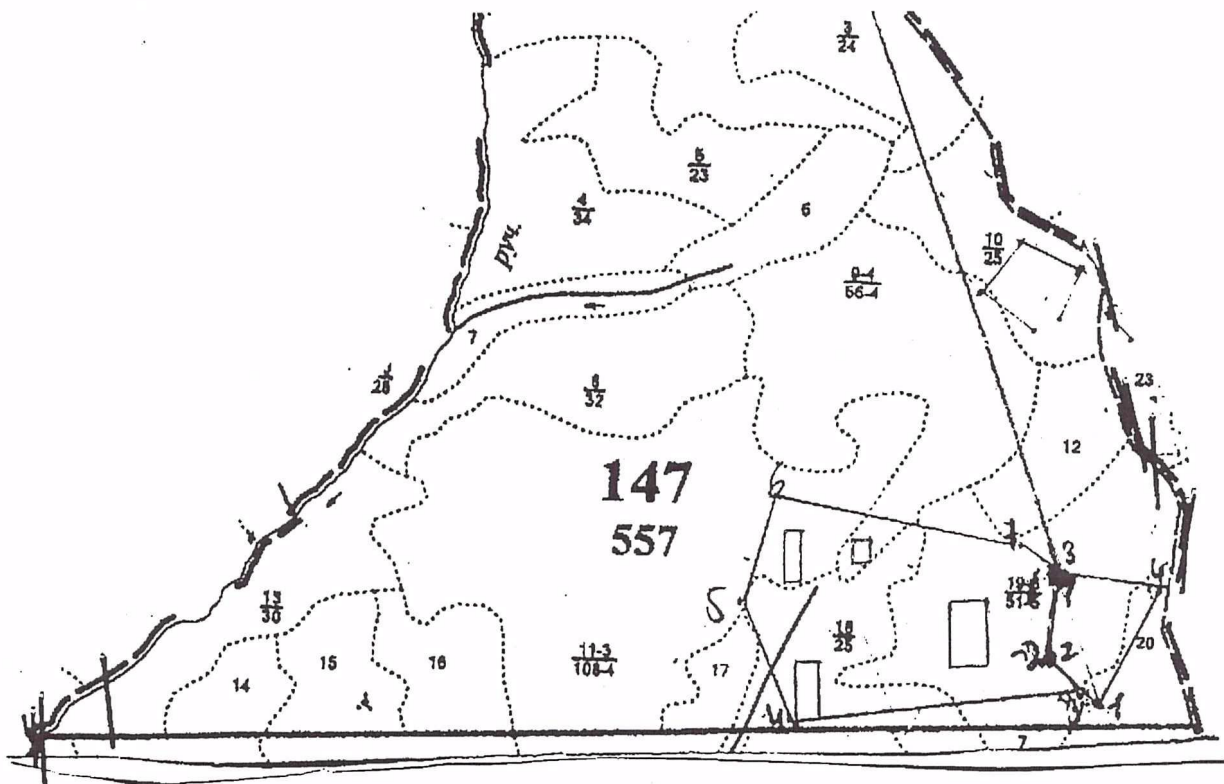
Города: Береза

Категория	Количество деревьев по категориям состояния, шт.																Всего деревьев по ступеням толщины	
	I	II	III	IV		V		VI			ветровал, бурелом			аварийные деревья			Шт.	в т.ч подлежат рубке, %
				НЗ	З	НЗ	З	НЗ	З	О	НЗ	З	О	НЗ	З	О		
2	3	4	5	6	7	8	9	10	11	12	13	14	15	16	17	18	19	
					9											9	100	
					23											23	100	
					15											15	100	
					14											14	100	
о, %					100											61	100	

Примечание: НЗ – незаселенное, З – заселенное, О – отработанное вредителями

Абрис участка

М 1:25000



№ выдела	Ленты (круговой площадки) перечета				
	№ ленты (площадки)	длина, м	ширина, м	радиус, м	площадь, га
9	1	60	80	-	0,48
11	2	300	50	-	1,5
18	3	200	80	-	1,6
19	4	234	100	-	2,34

Номера точек	Координаты	Румбы линий	Длина, м
-	-	-	-
-	-	-	-

Словные обозначения:

площадь проведения лесопатологического обследования

пробная площадь

Исполнитель работ по проведению лесопатологических обследований:

Р.И.О.Гантимуров В.П.

Подпись

Дата составления документа

23.01.2018

г. Телефон 89145234982

Утверждаю
Директор Могочинского филиала
КГСАУ «Забайкаллесхоз»
Нопова Е.П.



АКТ

Натурного обследования

г.Могоча

« ____ » _____ 2017 г.

Комиссия в составе: начальника ЛПФ Могочинского филиала КГСАУ «Забайкаллесхоз» Хао-син-тай Е.А., мастера Могочинского филиала КГСАУ «Забайкаллесхоз» Гантимурова Виктора Петровича., рабочего лесного хозяйства Могочинского филиала КГСАУ «Забайкаллесхоз» Перцева Владимира Дмитриевича обследовала выдел 19 квартал 147 Могочинского участкового лесничества Могочинского лесничества

Характеристика по материалам лесоустройства 2006 года:

Категория защитности – эксплуатационные.

Площадь – 51,0 га, состав – 8Л2С,

возраст- 105 лет, высота – 13 м, диаметр – 12 см,

бонитет – 5, тип леса – ЕРН, полнота – 0,5, запас – 100 м³/га.

При натурном обследовании выдела, с закладкой пробных площадок Биттерлиха, измерениями высот, диаметров и определения возраста на модельных деревьях, на площади 0,25 га выявлено насаждение со следующей таксационной характеристикой. Данные замеров

Ступени толщины	Кол-во деревьев			Площадь сечения			
	с	л	б	1-го дер.	с	л	б
8				0,005			
12		10		0,011		0,113	
16		10		0,020		0,201	
20		10		0,031		0,314	
24		10		0,045		0,452	
28		9		0,062		0,554	
32		6		0,080		0,61	
36				0,102			
40				0,126			
44				0,152			
48				0,181			
50				0,196			
ИТОГО:		55				0,244	

Модельные деревья

порода	Возраст, лет	Высота, м	Диаметр, см
Л	115	12	12
Л	112	12	12
Л	120	14	12
Среднее	116	13	12

Состав - 10Л
 Полнота - 0,3
 Средний возраст - Л - 116
 Средняя высота - Л - 13 м
 Средний диаметр - Л - 12 см
 Запас 62
 Бонитет - 5
 Тип леса ЕРН

Подроста нет

Для обработки материалов обследования использовались: «Справочник для обработки пробных площадей» Иркутск 1989 год и «Справочник лесоустроителя» Москва 1980 г

Начальник ЛПФ
 Могочинского филиала КГСАУ «Забайкаллесхоз»

 Е.А. Хао-син-тай

Мастер
 Могочинского филиала КГСАУ «Забайкаллесхоз»

 В.П. Гантимуров

рабочий лесного хозяйства
 Могочинского филиала КГСАУ «Забайкаллесхоз»

 В.Д. Перцев