

УТВЕРЖДАЮ:

И.о. руководителя Министерства
природных ресурсов Забайкальского
края

 Аппоев З.Д.

« 01 » 10 2017 год.

АКТ

лесопатологического обследования № 217

лесных насаждений Шилкинского лесничества (лесопарка)

Забайкальский край (субъект Российской Федерации)

Способ лесопатологического обследования: 1. Визуальный

2. Инструментальный

Место проведения

Участковое лесничество	Урочище (дача)	Квартал (кварталы)	Выдел (выделы)	Площадь, га
Шилкинское		77	24	35
Итого				

Лесопатологическое обследование проведено на общей площади 35,0 га.

2. Инструментальное обследование лесного участка

1. Фактическая таксационная характеристика лесного насаждения соответствует (не соответствует) (нужное подчеркнуть) таксационному описанию. Причины несоответствия: давность лесоустройства 1988

Ведомость лесных участков с выявленными несоответствиями таксационным описаниям приведена в приложении I к Акту.

2. Состояние насаждений: с нарушенной устойчивостью
с утраченной устойчивостью

причины повреждения:

лесной пожар № 90/18 от 05.05. 2014

В том числе:

заселено (отработано) стволовыми вредителями

Вид вредителя	Порода	Встречаемость (% заселённых деревьев)	Степень заселения лесного насаждения (слабая, средняя, сильная)
нет			

Повреждено огнём

Вид пожара	Порода	Состояние корневых лап		Состояние корневой шейки		Подсушивание луба	
		процент повреждённых огнём корней	процент деревьев с данным повреждением	ожог корневой шейки по окружности (1/4; 2/4; 3/4; более 3/4)	процент деревьев с данным повреждением	по окружности (1/4; 2/4; 3/4; более 3/4)	процент деревьев с данным повреждением
низовой устойчивый средний	Б			более 3/4	70	более 3/4	30

Поражено болезнями

Вид болезни	Порода	Встречаемость (% поражённых деревьев)	Степень поражения лесного насаждения (слабая, средняя, сильная)
нет			

квартал

77 выдел

24

3. Выборке подлежит 100 % деревьев,

в том числе:

ослабленных % (причины назначения) _____

сильно ослабленных % (причины назначения) _____

усыхающих 23 % (причины назначения) более 3/4 ожог корневой шейки

свежего сухостоя 13 %

в том числе: свежего ветровала 0 %

свежего бурелома 0 %

старого ветровала 0 %

в том числе: старого бурелома 0 %

старого сухостоя 64 %

4. Полнота лесного насаждения после уборки деревьев, подлежащих рубке, составит 0
Критическая полнота для данной категории лесных насаждений составляет 0,3

С целью предотвращения негативных процессов или снижения ущерба от их воздействия назначено:

Участковое лесничество	Урочище (дача)	Квартал	Выдел	Площадь, выдела, га	Вид мероприятия	Площадь, мероприятия, га	Порода	Запас на выдел, кубм	Крайние сроки проведения
Шылкнинское		77	24	35	ССР	29	Б	1885	IV квартал 2019г.

Ведомость перечета деревьев назначенных в рубку и абрис лесного участка прилагаются (приложение 2 и 3 к Акту)

6. Меры по обеспечению возобновления

Естественное зарастивание

7. Мероприятия, необходимые для предупреждения повреждения или поражения смежных насаждений проведение лесопатологического обследования

8. Сведения для расчёта понижающего коэффициента стоимости древесины:

год образования старого сухостоя 2015г.;

основная причина повреждения древесины лесной пожар № 90/18 от 05.05. 2014г.

Дата проведения обследований 25.08.2017г.

Исполнитель работ по проведению лесопатологических обследований:

ФИО Простакицина К.В. Подпись Прост
Бурдинский С.М. СМ

Приложение 1
к акту лесопатологических обследований

Ведомость лесных участков с выявленными несоответствиями таксационным описаниям

Источники данных	Год проведения лесосурьютки	Номер квартала	Номер выдела	Площадь выдела, га	Целевое назначение лесов	Категория лесов	Номер от выдела	Площадь лесопатологического от выдела	Площадь лесопатологического от выдела, га	Таксационная характеристика										Законено пробных площадей				
										состояние	порода	возраст, лет	средняя высота, м	средний диаметр, см	тип леса	ТУМ	попавшие	комитет	завис, км/га	общая площадь, га	количество, шт.			
ТО	1986	77	24	35	защ.	-	-	-	10Б	Б	35	11	10	РП	В3	0,8	4	70	-	-	-	-	-	-
Ф		77	24	35	защ.	-	1	29	10Б	Б	55	13	14	РП	В3	0,5	4	63	2	0,9				

ТО – таксационные описания
Ф – фактическая характеристика лесного насаждения

Исполнитель работ по проведению лесопатологических обследований:
ФИО Простякина К.В. Подпись К.В. Простякина

Ведомость перечета деревьев назначенных в рубку

ВРЕМЕННАЯ ПРОБНАЯ ПЛОЩАДЬ № 1

Субъект Российской Федерации Забайкальский край
Лесничество (лесопарк) Шилкинского Квартал 77 Выдел 24
площадь 29 га
Номер очага вредных организмов _____ Размер пробной площади 0,75 га
Таксационная характеристика:
Тип леса РГР Состав 10Б Возраст 55 Бонитет 4
Полнота 0,5 Запас на га 65 Возобновление естественное зарастивание
Время и причина ослабления лесного насаждения
Лесной пожар № 90/18 от 05.05. 2014г.

Тип очага вредных организмов: эпизодический, хронический (подчеркнуть)
Фаза развития очага вредных организмов: начальная, нарастания численности, собственно вспышка, кризис (подчеркнуть)

Состояние лесного насаждения, намечаемые мероприятия _____

В результате лесного пожара 90/18 от 05.05. 2014г. древостой потерял биологическую устойчивость на 100% (старый сухостой, свежий сухостой) Рекомендуется проведение сплошной санитарной рубки.
К ср = 4,6 по березе

К нас. = 4,6

Исполнитель работ по проведению лесопатологических обследований:

ФИО Простакишина К.В. Подпись Простаки
Дата составления документа 22.11.2014 Телефон 8(30244)2-13-67

ВЕДОМОСТЬ ПЕРЕЧЕТА ДЕРЕВЬЕВ

Оборотная сторона формы

Порода: Берёза

Ступень толщины, см	Количество деревьев по категориям состояния, шт																Всего деревьев по ступеням толщины		
	I	II	III	IV		V		VI			ветровал, буралом			аварийные деревья			шт.	в т.ч подлежи т рубке, %	
				НЗ	З	НЗ	З	НЗ	З	О	НЗ	З	О	НЗ	З	О			
1	2	3	4	5	6	7	8	9	10	11	12	13	14	15	16	17	18	19	
12				33		21					65							119	100
16				41		15					63							119	100
20				30		26					62							118	100
24																			
28 и более																			
Итого, %				29		18				53								356	100

Примечание: НЗ - незаселенное, З - заселенное, О - обработанное вредителями

Порода: осина

Ступень толщины, см	Количество деревьев по категориям состояния, шт																Всего деревьев по ступеням толщины		
	I	II	III	IV		V		VI			ветровал, буралом			аварийные деревья			шт.	в т.ч подлежи т рубке, %	
				НЗ	З	НЗ	З	НЗ	З	О	НЗ	З	О	НЗ	З	О			
1	2	3	4	5	6	7	8	9	10	11	12	13	14	15	16	17	18	19	
12																			
16																			
20																			
24																			
28 и более																			
Итого, %																			

Примечание: НЗ - незаселенное, З - заселенное, О - обработанное вредителями

Ведомость перечета деревьев назначенных в рубку

ВРЕМЕННАЯ ПРОБНАЯ ПЛОЩАДЬ № 2

Субъект Российской Федерации Забайкальский край
Лесничество (лесопарк) Шилкинского Квартал 77 Выдел 24
площадь 29 га
Номер очага вредных организмов _____ Размер пробной площади 0,15 га
Таксационная характеристика:
Тип леса РГР Состав 10Б Возраст 55 Бонитет 4
Полнота 0,5 Запас на га 65 Возобновление естественное зарощивание
Время и причина ослабления лесного насаждения
Лесной пожар № 90/18 от 05.05. 2014г.

Тип очага вредных организмов: эпизодический, хронический (подчеркнуть)
Фаза развития очага вредных организмов: начальная, нарастания численности, собственно вспышка, кризис (подчеркнуть)

Состояние лесного насаждения, намечаемые мероприятия _____
В результате лесного пожара 90/18 от 05.05. 2014г. древостой потерял биологическую устойчивость на 100% (старый сухостой, свежий сухостой) Рекомендуется проведение сплошной санитарной рубки.
К ср = 4,8 по березе

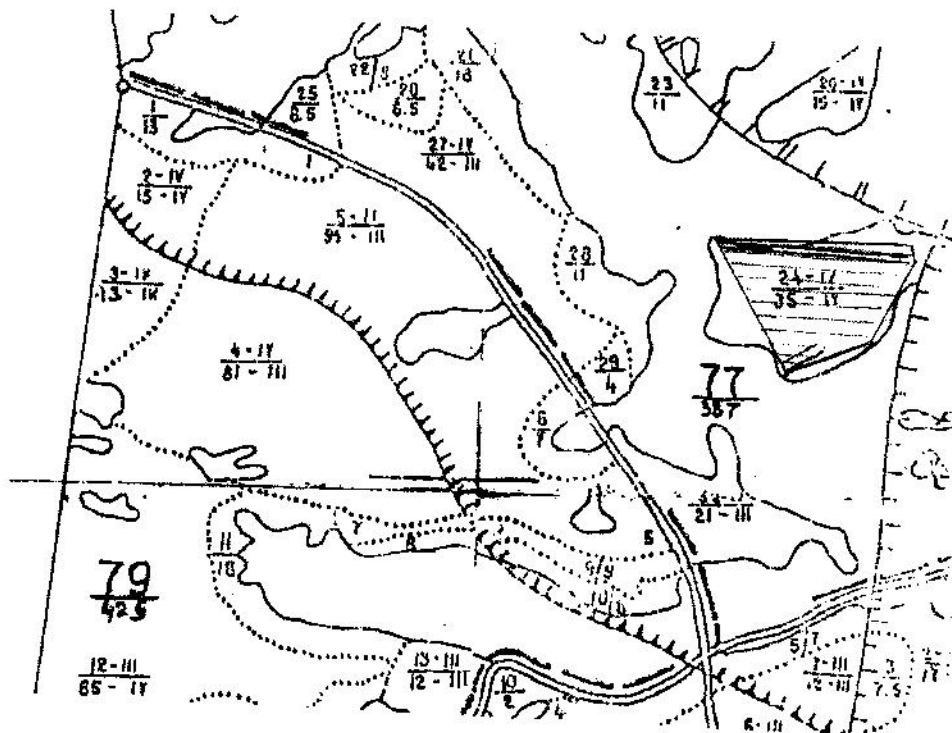
К нас. = 4,8

Исполнитель работ по проведению лесопатологических обследований:

ФИО Простакипина К.В. Подпись Прост
Дата составления документа 28.11.2014 Телефон 8(30244)2-13-67

Абрис участка

M 1:10000
*(1:25000)



Номер выдела	Ленты (круговой площадки) перечёта				
	№ ленты (площадки)	длина, м	ширина, м	радиус, м	площадь, га
24	1	750	10		0,75
24	2	150	10		0,15

Номера точек	Координаты	Румбы линий	Длина, м

площадь лесопатологического обследования

Условные обозначения пробная площадь

Исполнитель работ по проведению лесопатологических обследований:

Ф.И.О. Простакишина К.В. Подпись *Крост*

Дата составления документа 28.11.2014

Телефон 8(30244)2-13-67