

УТВЕРЖДАЮ:
Министр природных ресурсов
Забайкальского края
"29" _____ 2018 г.
_____ А.И. Волков



АКТ
лесопатологического обследования № 216

лесных насаждений **Беклемишевского** лесничества (лесопарка)
Забайкальский край (субъект Российской Федерации)

Способ лесопатологического обследования: 1. Визуальный
2. Инструментальный

Место проведения

Участковое лесничество	Урочище (дача)	Квартал (кварталы)	Выдел (выделы)	Площадь, га
Беклемишевское	—	107	51	29

Лесопатологическое обследование проведено на общей площади 29 га.

2. Инструментальное обследование лесного участка. *

2.1. Фактическая таксационная характеристика лесного насаждения соответствует (не соответствует) (нужное подчеркнуть) таксационному описанию. Причины несоответствия: Лесоустройство 1996 г.

Ведомость лесных участков с выявленными несоответствиями таксационным описаниям приведена в приложении 1 к акту.

2.2. Состояние насаждений: **с нарушенной устойчивостью**
с утраченной устойчивостью

V

причины повреждения:
 л/п № 483 2007 г. № 287 2015 г.

Заселено (отработано) стволовыми вредителями:

Вид вредителя	Порода	встречаемость (% заселенных деревьев)	Степень заселения лесного насаждения (слабая, средняя, сильная)
нет			

Повреждено огнем:

Вид пожара	Порода	Состояние корневых лап		Состояние корневой шейки		Подсушивание луба	
		процент поврежденных огнем корней	процент деревьев с данным повреждением	ожог корневой шейки по окружности (1/4; 2/4; 3/4; более 3/4)	процент деревьев с данным повреждением	по окружности (1/4; 2/4; 3/4; более 3/4)	процент деревьев с данным повреждением
низ. уст. сильный	береза			более 3/4	85		
	листвен			более 3/4	70		

Поражено болезнями:

Вид болезни	Порода	Встречаемость (% пораженных деревьев)	Степень поражения лесного насаждения (слабая, средняя, сильная)
нет			

2.3. Выборке подлежит 100 % деревьев

в том числе:

ослабленных 0 % (причины назначения) _____;

сильно ослабленных 0 % (причины назначения) _____;

усыхающих 2 % (причины назначения); _____ ожог корневой шейки > 3/4

свежего сухостоя 0 %,

в том числе: свежего ветровала 21 %;

свежего бурелома 0 %;

старого ветровала 8 %;

в том числе: старого бурелома 0 %;

старого сухостоя 69 %;

аварийных 0 %.

2.4. Полнота лесного насаждения после уборки деревьев, подлежащих рубке, составит 0
Критическая полнота для данной категории лесных насаждений составляет . 0,3

ЗАКЛЮЧЕНИЕ

С целью предотвращения негативных процессов или снижения ущерба от их воздействия назначено:

Участковое лесничество	Урочище (дача)	Квартал	Выдел	Площадь, выдела, га	Вид мероприятия	Площадь, мероприятия, га	Порода	Запас на выдел, куб. м	Крайние сроки проведения
Беклемишевское		107	51	29	ССР	15	Лц; Б	1950	2020

Ведомость перечета деревьев, назначенных в рубку, и абрис лесного участка прилагаются (приложение 2 и 3 к Акту).

Меры по обеспечению возобновления:
естественное зарастивание

Мероприятия, необходимые для предупреждения повреждения или поражения смежных насаждений:
Проведение лесопатологического обследования


Сведения для расчета степени повреждения:

Год образования старого сухостоя 2009 ; 2017 г.

основная причина повреждения древесины л/п № 483 2007 г. № 287 2015 г.

Дата проведения обследований 10.07.2017 ;

Исполнитель работ по проведению лесопатологического обследования:

ФИО Цактоева Д.Н. Подпись 

* Раздел включается в акт, в случае проведения лесопатологического обследования инструментальным способом.

Ведомость лесных участков с выявленными несоответствиями таксационным описаниям

Источник данных	Год проведения лесосурьюты	Номер квартала	Номер выдела	Площадь выдела, га	Целевое назначение лесов	Категория защитных лесов	Номер лесопатологического выдела	Площадь лесопатологического выдела, га	Таксационная характеристика										пробных площадей			
									состав	порода	возраст, лет	средняя высота, м	средний диаметр, см	тип леса	тип условий местопроизрастания	полнота	бонитет	запас, куб. м/га	количество, шт	общая площадь, га		
ТО	1996	107	51	29	экспл.	-	-	-	9Л1Б	Лц	110	19	24	24	рт	ртв2	0,5	4	140	1	-	
Ф		107	51	29	экспл.		1	15	9	Лц	130	20	26	26	рт	ртв2	0,4	4	130	1	0,6	
									1	Б	90	17	19	19								

Примечание:

ТО - таксационные описания

Ф - фактическая характеристика лесного насаждения

Исполнитель работ по проведению лесопатологического обследования:

ФИО Цакоева Д.Н.

Подпись




Результаты проведения лесопатологического обследования лесных насаждений за июль 2017 г.

Субъект Российской Федерации Беклемишевское Лесничество (лесопарк) Беклемишевское
 Участковое лесничество Беклемишевское Забайкальский край Урочище (лесная дача)

1	2	3	4	5	6	7	Таксационная характеристика лесного насаждения						17	Распределение деревьев по категориям состояния, % от запаса										29	30	31	32	33	34									
							8	9	10	11	12	13		14	15	16	18	19	20	21	22	23	24							25	26	27	28	33				
Номер квартала	Номер выдела	Площадь выдела, га	Целевое назначение лесов	Категория защитных лесов	Номер лесопатологического выдела	Площадь лесопатологического выдела, га	Состав	порода	возраст, лет	средняя высота, м	средний диаметр, см	тип леса	полнота	бонитет	запас, куб. м/га	Число деревьев на пробе, шт.	без признаков ослабления	ослабленные	ослабленные	усыхающие	свежий сухой	старый сухой	свежий ветровал	старый ветровал	свежий бурелом	старый бурелом	аварийные деревья	Признаки повреждения деревьев	Доля поврежденных деревьев, %	Причина ослабления, повреждения	Подлежит рубке, %	Вид	Назначение мероприятия					
107	51	29	экспл.		1	15	1	Б	130	20	26	рт	0,4	4	130	20	0	0	0	0	0	0	0	0	0	0	0	0	0	0	0	0	0	0	0	0	ССР	15
							9	ЛЦ							253	0	0	0	0	2	0	69	22	6	0	0	0	316	100	868	100	100	100					

Показатели, не соответствующие таксационному описанию отмечаются "х".

Исполнитель работ по проведению лесопатологического обследования:

ФИО Цактоева Д.Н. Подпись 

Дата составления документа 23.01.2018г. Телефон 83022323217

Ведомость перечета деревьев назначенных в рубку

ВРЕМЕННАЯ ПРОБНАЯ ПЛОЩАДЬ № 1

Субъект Российской Федерации Забайкальский край

Лесничество (лесопарк) Беклемишевское Квартал 107 Выдел 51

Площадь 29 га,

Номер очага вредных организмов - Размер пробной площади 0,6 га

Таксационная характеристика:

Тип леса рт Состав 9Л1Б Возраст 130 Бонитет 4

Полнота 0,4 Запас на га 130 куб.м Возобновление _____

Время и причина ослабления лесного насаждения лесной пожар № 483 2007 г., № 287 2015

Тип очага вредных организмов: эпизодический, хронический (подчеркнуть)

Фаза развития очага вредных организмов: начальная, нарастания численности, собственно вспышка, кризис (подчеркнуть)


Состояние лесного насаждения, намечаемые мероприятия Насаждение повреждено до степени прекращения роста на 100 %. Требуется проведение сплошной санитарной рубки

Лц К ср. = 5,0

К ср.насаждения = 5,0

Б К ср. = 5,0

Исполнитель работ по проведению лесопатологического обследования:

ФИО Цактоева Д.Н. Подпись 

Дата составления документа 23.01.2018г. Телефон 83022323217

ВЕДОМОСТЬ ПЕРЕЧЕТА ДЕРЕВЬЕВ

Порода: БЕРЕЗА

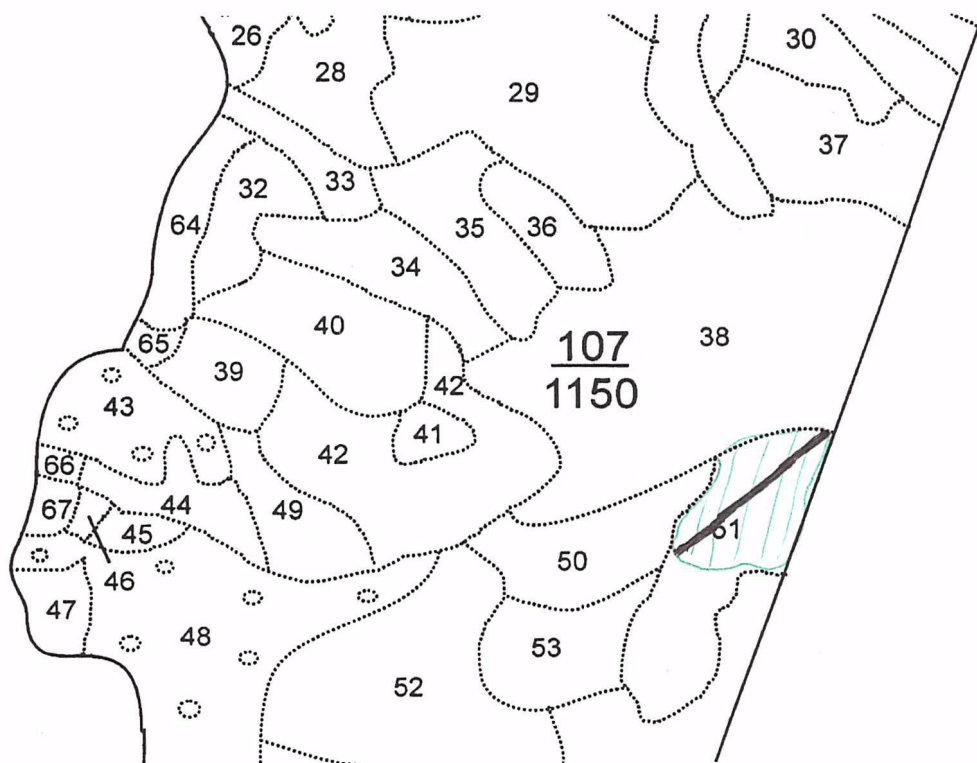
Ступени и толщины см	Количество деревьев по категориям состояния, шт.																Всего деревьев по ступеням толщины		
	I	II	III	IV		V		VI			ветровал, бурелом			аварийные деревья			шт.	в т.ч. подлежат рубке, %	
				НЗ	З	НЗ	З	НЗ	З	О	НЗ	З	О	НЗ	З	О			
1	2	3	4	5	6	7	8	9	10	11	12	13	14	15	16	17	18	19	
8																			
12						6		2			1							9	45
16						3		2			1							6	30
20						2		2			1							5	25
Итого, %						55		30			15							20	100

Порода: ЛИСТВЕННИЦА

Ступени толщины см	Количество деревьев по категориям состояния, шт.																Всего деревьев по ступеням толщины		
	I	II	III	IV		V		VI			ветровал, бурелом			аварийные деревья			шт.	в т.ч. подлежат рубке, %	
				НЗ	З	НЗ	З	НЗ	З	О	НЗ	З	О	НЗ	З	О			
1	2	3	4	5	6	7	8	9	10	11	12	13	14	15	16	17	18	19	
8																			
12				2		18		17			11		8					56	22
16				1		26		25			15		7					74	29
20				2		40		39			26		5					112	44
24				1		3		4			3							11	5
Итого, %				2		35		33			22		8					253	100

Абрис участка

М 1:25 000 *



№ выдела	Ленты (круговой площадки) перечёта				
	№ ленты (площадки)	длина, м	ширина, м	радиус, м	площадь, га
51	1	675	10		0,6

Номера точек	Координаты	Румбы линий	Длина, м

Условные обозначения:



Исполнитель работ по проведению лесопатологического обследования:

ФИО Цактоева Д.Н.

Подпись *Д.Н. Цактоева*

Дата составления документа 23.01.2018г. Телефон 83022329433

" * " - лесоустроительные планшеты по лесничеству в масштабе 1 : 25000