


УТВЕРЖДАЮ:

И.о. руководителя Министерства  
природных ресурсов Забайкальского  
края

  
Аппоев З.Д.  
« 01 » 12 2017 год.

**Акт  
лесопатологического обследования № 216**

лесных насаждений Шилкинского лесничества (лесопарка)

Забайкальский край (субъект Российской Федерации)

Способ лесопатологического обследования: 1. Визуальный

2. Инструментальный

Место проведения

Участковое лесничество	Урочище (дача)	Квартал (кварталы)	Выдел (выделы)	Площадь, га
Шилкинское		47	10	106,0
Итого				

Лесопатологическое обследование проведено на общей площади 106,0 га.

2. Инструментальное обследование лесного участка

1. Фактическая таксационная характеристика лесного насаждения соответствует (не соответствует) (нужное подчеркнуть) таксационному описанию. Причины несоответствия: давность лесоустройства 1988

Ведомость лесных участков с выявленными несоответствиями таксационным описаниям приведена в приложении 1 к Акту.

2. Состояние насаждений: с нарушенной устойчивостью   
с утраченной устойчивостью

причины повреждения:

лесной пожар № 10 от 01.04. 2014

В том числе:

заселено (отработано) стволовыми вредителями

Вид вредителя	Порода	Встречаемость (% заселённых деревьев)	Степень заселения лесного насаждения (слабая, средняя, сильная)
нет			

Повреждено огнём

Вид пожара	Порода	Состояние корневых лап		Состояние корневой шейки		Подсушивание луба	
		процент повреждённых огнём корней	процент деревьев с данным повреждением	ожог корневой шейки по окружности (1/4; 2/4; 3/4; более 3/4)	процент деревьев с данным повреждением	по окружности (1/4; 2/4; 3/4; более 3/4)	процент деревьев с данным повреждением
низовой устойчивый средний	Б			более 3/4	60	более 3/4	40
	Ос			более 3/4	70	более 3/4	30

Поражено болезнями

Вид болезни	Порода	Встречаемость (% поражённых деревьев)	Степень поражения лесного насаждения (слабая, средняя, сильная)
нет			

квартал 47 выдел 10

3. Выборке подлежит 100 % деревьев,

в том числе:

ослабленных % (причины назначения) \_\_\_\_\_

сильно ослабленных % (причины назначения) \_\_\_\_\_

усыхающих 30 % (причины назначения) более 3/4 ожог корневой шейки

свежего сухостоя 12 %

в том числе: свежего ветровала 0 %

свежего бурелома 0 %

старого ветровала 0 %

в том числе: старого бурелома 0 %

старого сухостоя 58 %

4. Полнота лесного насаждения после уборки деревьев, подлежащих рубке, составит 0  
Критическая полнота для данной категории лесных насаждений составляет 0,3

С целью предотвращения негативных процессов или снижения ущерба от их воздействия назначено:

Участковое лесничество	Урочище (дача)	Квартал	Выдел	Площадь, выдела, га	Вид мероприятия	Площадь, мероприятия, га	Порода	Запас на выдел, кбм	Крайние сроки проведения
Шилкинское	Шилкинская	47	10	106	ССР	17,5	Б,Ос	1400	IV квартал 2019г.

Ведомость перечета деревьев назначенных в рубку и абрис лесного участка прилагаются (приложение 2 и 3 к Акту)

6. Меры по обеспечению возобновления

Естественное зарастивание

дупреждения повреждения или поражения смежных насаждений проведение лесопатологического обследования

8. Сведения для расчёта понижающего коэффициента стоимости древесины: год образования старого сухостоя 2015г.;

основная причина повреждения древесины лесной пожар № 10 от 01.04.2014г.

Дата проведения обследований 30.08.2017г.

Исполнитель работ по проведению лесопатологических обследований:

ФИО Простакишина К.В. Подпись Гросс

Бурдинский С.М. [подпись]

Приложение 1  
к акту лесопатологических обследований

Ведомость лесных участков с выявленными несоответствиями таксационным описаниям

Источники данных	Год проведения лесопробежки	Номер квартала	Номер выдела	Площадь выдела, га	Целевое назначение лесов	Категория земель	Номер лесного участка	Площадь лесного участка, га	Площадь несоответствующих от выдела, га	Таксационная характеристика										Заказано пробных площадей		
										состав	попояс	возраст, лет	средняя высота, м	средний диаметр, см	тип леса	ТУМ	подноса	бонитет	запас, куб/га	количество шт	общая площадь, га	
ЛО	1988	47	10	106	лес	-	-	-	411	В	70	17	20	РПР	В3	0,5	3	52	-	-	-	-
									516	Б	70	17	20	РПР	В3	0,5	3	65	-	-	-	-
									106	Ок	70	17	20	РПР	В3	0,5	3	13	-	-	-	-
								17,5	66	Б	60	16	18	РПР	В3	0,4	3	48	1	0,5	-	-
Ф		47	10	106	лес	-	-	-	416	Ок	60	16	18	РПР	В3	0,4	3	32	-	-	-	-

ТО -- таксационные описания  
Ф -- фактическая характеристика лесного насаждения

Исполнитель работ по проведению лесопатологических обследований:  
Ф.И.О. Простакнина К.В. Подпись *Прост*



**Ведомость перечета деревьев назначенных в рубку**

**ВРЕМЕННАЯ ПРОБНАЯ ПЛОЩАДЬ № 1**

Субъект Российской Федерации **Забайкальский край**  
Лесничество (лесопарк) **Шилкинского** Квартал **47** Выдел **10**  
площадь **17,5** га  
Номер очага вредных организмов \_\_\_\_\_ Размер пробной площади **0,5** га  
Таксационная характеристика:  
Тип леса **РПР** Состав **ББ4Ос** Возраст **60** Бонитет **3**  
Полнота **0,4** Запас на га **80** Возобновление естественное зарашивание  
Время и причина ослабления лесного насаждения  
Лесной пожар № 10 от 01.04. 2014г.

Тип очага вредных организмов: эпизодический, хронический (подчеркнуть)  
Фаза развития очага вредных организмов: начальная, нарастания численности, собственно вспышка,  
кризис (подчеркнуть)

Состояние лесного насаждения, намечаемые мероприятия \_\_\_\_\_

В результате лесного пожара 10 от 01.04.2014г. древостой потерял биологическую устойчивость  
на 100% (старый сухостой, свежий сухостой) Рекомендуется проведение сплошной санитарной рубки.

К ср = 5 по березе

К ср = 5 по лиственнице

К нас. = 5

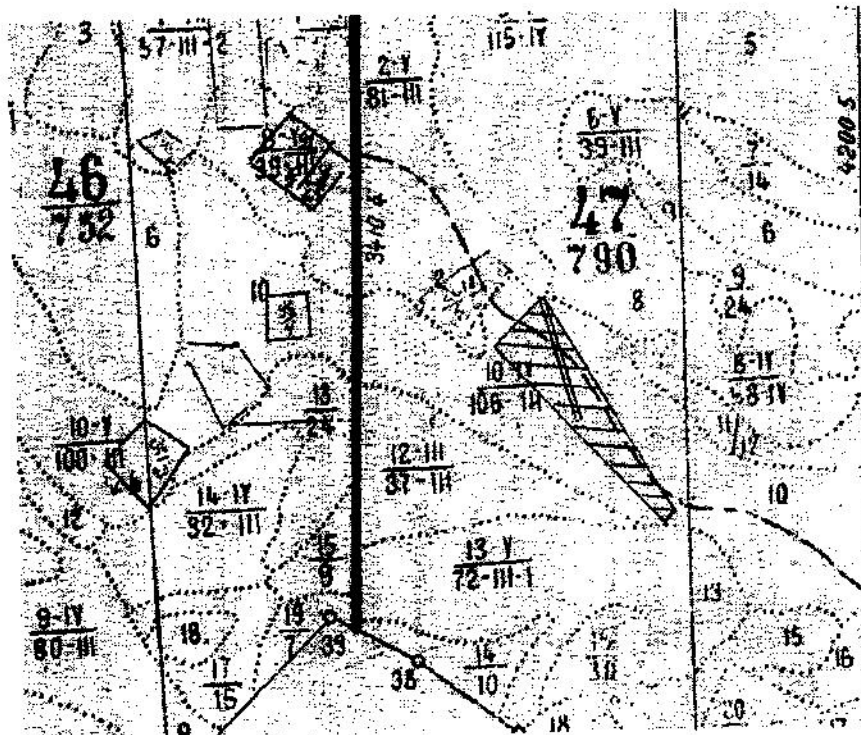
Исполнитель работ по проведению лесопатологических обследований:

ФИО Простакишина К.В. Подпись Простакишина К.В.  
Дата составления документа 18.11.2014 Телефон 8(30244)2-13-67



Абрис участка

М 1:10000  
\*(1:25000)



Номер выдела	Ленты (круговой площадки) перечёта				
	№ ленты (площадки)	длина, м	ширина, м	радиус, м	площадь, га
10	1	500	10		0,5

Номера точек	Координаты	Румбы линий	Длина, м

площадь лесопатологического обследования  
 Условные обозначения    = пробная площадь  
 Исполнитель работ по проведению лесопатологических обследований:

ФИО Простакишина К.В. Подпись *Просту*  
 Дата составления документа 28.11.2017. Телефон 8(30244)2-13-67