

УТВЕРЖДАЮ:
Министр природных ресурсов
Забайкальского края
" 29 " _____ 2018 г.
_____ А.И. Волков

АКТ
лесопатологического обследования № 215

лесных насаждений **Беклемишевского** лесничества (лесопарка)
Забайкальский край

Способ лесопатологического обследования: 1. Визуальный
2. Инструментальный

Место проведения

Участковое лесничество	Урочище (дача)	Квартал (кварталы)	Выдел (выделы)	Площадь, га
Беклемишевское	—	107	38	86

Лесопатологическое обследование проведено на общей площади 86 га.

2. Инструментальное обследование лесного участка. *

2.1. Фактическая таксационная характеристика лесного насаждения соответствует (не соответствует) (нужное подчеркнуть) таксационному описанию. Причины несоответствия: Леоустройство 1996 г.

Ведомость лесных участков с выявленными несоответствиями таксационным описаниям приведена в приложении 1 к акту.

2.2. Состояние насаждений: **с нарушенной устойчивостью**
с утраченной устойчивостью

V

причины повреждения:
л/п № 483 2007 г. , № 287 2015 г.

Заселено (отработано) стволовыми вредителями:

Вид вредителя	Порода	встречаемость (% заселенных деревьев)	Степень заселения лесного насаждения (слабая, средняя, сильная)
нет			

Повреждено огнем:

Вид пожара	Порода	Состояние корневых лап		Состояние корневой шейки		Подсушивание луба	
		процент поврежденных огнем корней	процент деревьев с данным повреждением	ожог корневой шейки по окружности (1/4;2/4;3/4; более 3/4)	процент деревьев с данным повреждением	по окружности (1/4;2/4;3/4; более 3/4)	процент деревьев с данным повреждением
низ. уст. сильный	береза			более 3/4	57		
	листвен			более 3/4	71		

Поражено болезнями:

Вид болезни	Порода	Встречаемость (% пораженных деревьев)	Степень поражения лесного насаждения (слабая, средняя, сильная)
нет			

2.3. Выборке подлежит 100 % деревьев

в том числе:

ослабленных 0 % (причины назначения) _____;

сильно ослабленных 0 % (причины назначения) _____;

усыхающих 2 % (причины назначения) ; _____ ожог корневой шейки > 3/4

свежего сухостоя 0 %,

в том числе: свежего ветровала 18 %;

свежего бурелома 0 %;

старого ветровала 17 %;

в том числе: старого бурелома 0 %;

старого сухостоя 63 %;

аварийных 0 %.

2.4. Полнота лесного насаждения после уборки деревьев, подлежащих рубке, составит 0
Критическая полнота для данной категории лесных насаждений составляет .

ЗАКЛЮЧЕНИЕ

С целью предотвращения негативных процессов или снижения ущерба от их воздействия назначено:

Участковое лесничество	Урочище (дача)	Квартал	Выдел	Площадь, выдела, га	Вид мероприятия	Площадь, мероприятия, га	Порода	Запас на выдел, куб. м	Крайние сроки проведения
Беклемишевское		107	38	86	ССР	15	Лц; Б	1860	2020

Ведомость перечета деревьев, назначенных в рубку, и абрис лесного участка прилагаются (приложение 2 и 3 к Акту).

Меры по обеспечению возобновления:

Естественное зарастивание

Мероприятия, необходимые для предупреждения повреждения или поражения смежных насаждений:

Проведение лесопатологического обследования

Сведения для расчета степени повреждения:

Год образования старого сухостоя 2009 ; 2017г.

основная причина повреждения древесины л/п № 483 2007 г. , № 287 2015 г.

Дата проведения обследований 10.07.2017 ;

Исполнитель работ по проведению лесопатологического обследования:

ФИО Цактоева Д.Н. Подпись 

* Раздел включается в акт, в случае проведения лесопатологического обследования инструментальным способом.

Ведомость перечета деревьев назначенных в рубку

ВРЕМЕННАЯ ПРОБНАЯ ПЛОЩАДЬ № 1

Субъект Российской Федерации Забайкальский край

Лесничество (лесопарк) Беклемишевское Квартал 107 Выдел 38

Площадь 86 га,

Номер очага вредных организмов — Размер пробной площади 1,0 га

Таксационная характеристика:

Тип леса рт Состав 5Л5Б Возраст 130 Бонитет 4

Полнота 0,4 Запас на га 124 куб.м Возобновление —

Время и причина ослабления лесного насаждения лесной пожар № 483 2007 г., № 287 2015

Тип очага вредных организмов: эпизодический, хронический (подчеркнуть)

Фаза развития очага вредных организмов: начальная, нарастания численности, собственно вспышка, кризис (подчеркнуть)

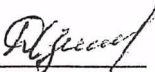
Состояние лесного насаждения, намечаемые мероприятия Насаждение повреждено до степени прекращения роста на 100 %. Требуется проведение сплошной санитарной рубки

Лц К ср. = 5,0

К ср.насаждения = 5,0

Б К ср. = 5,0

Исполнитель работ по проведению лесопатологического обследования:

ФИО Цактоева Д.Н. Подпись 

Дата составления документа 23.01.2018г. Телефон 83022323217

ВЕДОМОСТЬ ПЕРЕЧЕТА ДЕРЕВЬЕВ

Порода: БЕРЕЗА

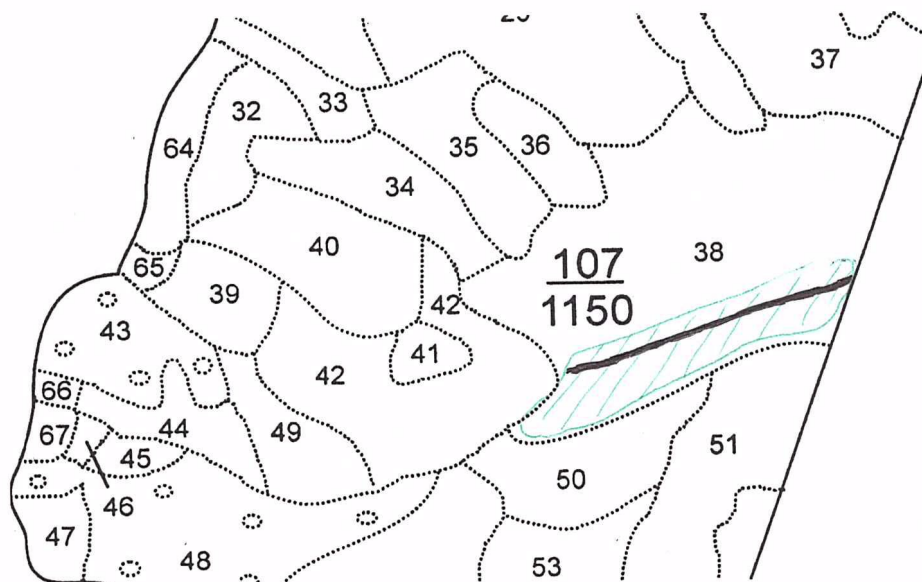
Ступени и толщины см	Количество деревьев по категориям состояния, шт.																Всего деревьев по ступеням толщины		
	I	II	III	IV		V		VI			ветровал, бурелом			аварийные деревья			шт.	в т.ч. подлежат рубке, %	
				НЗ	З	НЗ	З	НЗ	З	О	НЗ	З	О	НЗ	З	О			
1	2	3	4	5	6	7	8	9	10	11	12	13	14	15	16	17	18	19	
8																			
12						11		16			18		12					57	28
16						28		26			14		13					81	39
20						18		17			17		11					63	31
24						1		2			1		1					5	2
Итого, %						28		29			24		18					206	100

Порода: ЛИСТВЕННИЦА

Ступени толщины см	Количество деревьев по категориям состояния, шт.																Всего деревьев по ступеням толщины		
	I	II	III	IV		V		VI			ветровал, бурелом			аварийные деревья			шт.	в т.ч. подлежат рубке, %	
				НЗ	З	НЗ	З	НЗ	З	О	НЗ	З	О	НЗ	З	О			
1	2	3	4	5	6	7	8	9	10	11	12	13	14	15	16	17	18	19	
8																			
12				1		37		14			12		14					78	26
16				1		26		25			12		16					80	26
20				4		45		36			16		5					106	35
24				3		11		9			4		14					41	13
Итого, %				2		40		28			14		16					305	100

Абрис участка

M 1:10000
M 1:25 000 *



№ выдела	Ленты (круговой площадки) перечёта				
	№ ленты (площадки)	длина, м	ширина, м	радиус, м	площадь, га
38	1	1000	10		1

Номера точек	Координаты	Румбы линий	Длина, м

Условные обозначения:



область обследования
пробная площадь (лента)

Исполнитель работ по проведению лесопатологического обследования:

ФИО Наппу Ю.И.

Подпись *Ю.И. Наппу*

Дата составления документа

23.01.2018 г.

Телефон

83022329433

" * " - лесоустроительные планшеты по лесничеству в масштабе 1 : 25000